



# DESPACHADOR WAVE PTX™

## COMUNICACIONES CENTRALIZADAS Y ORGANIZADAS

Simplifique sus operaciones con el Despachador WAVE PTX. Acceda a todas las herramientas de comunicación que necesita para administrar sus recursos y coordinar una operación eficiente. No importa dónde se encuentre, con el Despachador WAVE PTX su personal dedicado podrá asistir y dirigir las operaciones en curso.

### OPERE DESDE CUALQUIER PARTE

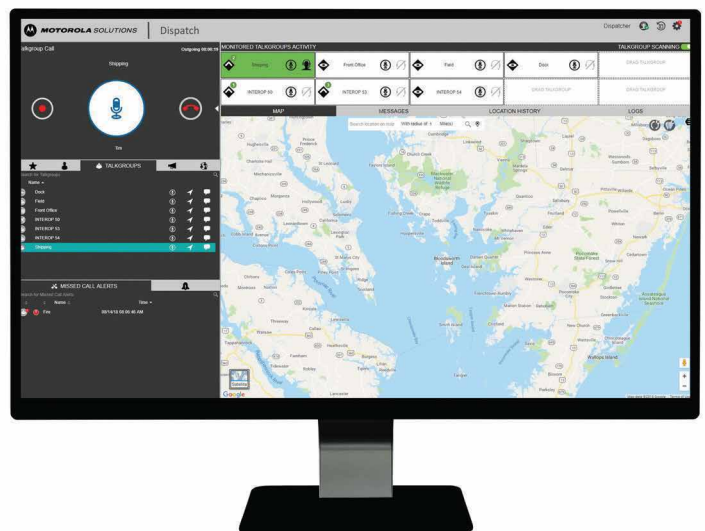
El Despachador WAVE PTX reside en la nube, no en su PC, por lo que no requiere mantenimiento ni actualizaciones manuales de software. Acceda al Despachador WAVE PTX de manera segura desde cualquier parte. Solo requiere conexión a Internet y un explorador Web estándar.

### COMUNÍQUESE AL INSTANTE

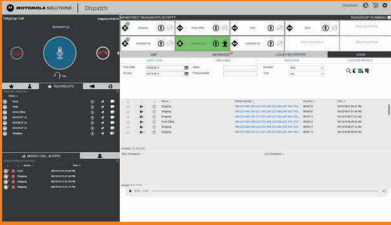
Manténgase en contacto con sus equipos y personal de campo independientemente de dónde se encuentren con WAVE PTX. Monitoree el tráfico de comunicaciones y conéctese al instante con grupos e individuos.

### COMPARTA LOS DETALLES

Cuando los detalles son importantes, asegúrese de que su equipo cuente con toda la información que necesita. Con mensajería integrada, puede enviar texto, fotos, video y archivos a grupos e individuos en un formato de mensajería conocido. Vea la ubicación de todo su grupo de trabajo en un mapa y, en tiempo real, despache y coordine todo efectivamente.



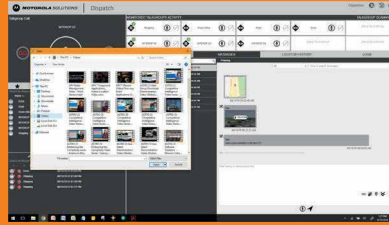
# PRINCIPALES CARACTERÍSTICAS



## Despacho de voz

Monitoree hasta 20 grupos de conversación.

- PTX uno a uno, de grupo y para todos los usuarios
- Presencia (Disponible, No molestar, Desconectado)
- Búsqueda de grupos de conversación con prioridad
- Conmutación de respaldo a mensaje de voz
- Registro y grabación de llamadas
- Anulación de supervisión
- Alertas
- Comunicación con sistemas de radio tradicionales



## Mensajería integrada

Intercambie información multimedia.

- Texto
- Fotos (GIF, JPEG, PNG)
- Videos (MPEG-4)
- Archivos de audio (AAC, MP3)
- Documentos (PDF)
- Datos de ubicación



## Ubicación, Mapas y Geo-cercas

Ubique y vea a su personal en un mapa en tiempo real.

- Vea a los usuarios en un mapa
- Vistas de mapas seleccionables
- Actualizaciones de ubicación automáticas y a pedido
- Grabación de ubicación histórica de los usuarios
- Reproducción del recorrido histórico por usuario

## REQUERIMIENTOS INFORMÁTICOS

<b>Hardware</b>	Procesador: Dual Core 2.1 GHz (mínimo) Intel Core i5 o superior RAM (recomendada): 8 GB (mínimo) Tarjeta de sonido estándar que admita auricular y altavoz
<b>Sistema operativo</b>	Windows 8.1/10 Pro o Enterprise (versión de 32 bits) Windows 8.1/10 Pro o Enterprise (versión de 64 bits)
<b>Explorador</b>	Internet Explorer 11, Chrome 45 o superior
<b>Conectividad de datos</b>	2 Mbps o superior
<b>Accesorios de entrada</b>	Micrófono externo (conector de 1/8") Auricular con PTT (USB) Micrófono interno (compatible con el hardware del sistema)
<b>Accesorios de salida</b>	Altavoces externos (USB, conector de 1/8") Auricular con PTT (USB) Altavoces internos (compatibles con el hardware del sistema)

## SISTEMAS Y CAPACIDADES

<b>Sistemas WAVE</b>	WAVE PTX™
<b>Grupos de conversación admitidos</b>	20
<b>Contactos admitidos</b>	300
<b>Mensajería de texto</b>	Hasta 2.000 caracteres
<b>Envío de imágenes</b>	GIF, JPEG, PNG/15MB
<b>Envío de video</b>	MPEG-4/15MB
<b>Envío de audio</b>	AAC, MP3/15MB
<b>Documentos adjuntos</b>	Adobe PDF

Para más información, visite [www.motorolasolutions.com/WAVE-PTX](http://www.motorolasolutions.com/WAVE-PTX)



Motorola Solutions, Inc. 500 West Monroe Street, Chicago, IL 60661 U.S.A. [motorolasolutions.com](http://motorolasolutions.com)

MOTOROLA, MOTO, MOTOROLA SOLUTIONS y el logotipo de la M estilizada son marcas comerciales o marcas comerciales registradas de Motorola Trademark Holdings, LLC y son utilizadas bajo licencia. Todas las demás marcas comerciales pertenecen a sus respectivos propietarios.  
© 2019 Motorola Solutions, Inc. Todos los derechos reservados. 04-2019