

EVX-5400 系列

数字车载台

DMR Tier 2 标准

Vertex Standard

eVerge™

产品规格表

迈向更好的沟通品质和产品价值

拥有数字性能的 eVerge™ 车载台让您的通讯设备升级变得更轻松。小巧而精致的设计让 eVerge™ 车载台，向客户提供更优良的通信能力和使用灵活性。

整合模拟系统，使升级转换更轻松

eVerge™ 车载台可在模拟和数字状态下使用，并且可以与任何现有的模拟对讲机一起使用。

数字化的智选：在确保精巧设计的同时，让车载台的效能最大化

eVerge™ 数字车载台采用时分多址 (TDMA) 协议工作，保证高效的频率使用效率并相对于 FDMA 技术降低了整体设备支出。

直通模式

直通模式支持您在一个频率上同时获得两个通信时隙，从而无需中继台便可使通话能力翻倍。

强插

在分秒必争的情况下，EVX-5400 可“中断”当前的传输，以便即时传输优先的信息。

更好的无线通话质量

数字技术抑制了语音传送中背景噪音和静噪的产生，只清晰地传达所需的声音。eVerge™ 数字车载台使用 AMBE+2™ 声码器来增强语音质量。

更好的信息控制和私密性

在数字状态下可以控制选择语音和信息的接收人。每一个数字车载台都有一个唯一的身份认证，可以让使用者实现点对点的语音和文字传达而不被其它人接收。

ARTS II™ 帮助实现更好的覆盖与链接监控

从车载台覆盖区域的最远端得到清晰的语音。拥有威泰克斯独有的通信圈外提示系统 (ARTS II)，您将时刻知道另一台装备有 ARTS II 系统的车载台是否在您的通话范围内。

追踪操作人员安全

像其它威泰克斯车载台一样，eVerge™ 系列车载台内置紧急情况报警以增强驾驶员的安全。

当使用者临时离开设备或车辆时，可以开启独自作业模式。当人员离开时出现意外，车载台会切换到报警模式并发出求救信号。

站点搜索(漫游)

利用 EVX-5400 对讲机上的站点搜索功能，可在多个站点之间无缝移动。手动或自动启动站点搜索功能，识别信号最强的最近站点的信号。它非常适合需要在多个位置或者在多层建筑物内执行任务的人员使用。

IP 网络连接 (EVX-Link 可选)

与 EVX-Link 配套使用，可将最多 32 个位于不同地理区域的站点通过 IP 网络连接起来，无限延伸对讲机的通话范围。

可选用的附加功能扩展板扩展出丰富的应用

EVX-5400 系列车载台的设计支持未来功能扩展和第三方功能。



EVX-5400

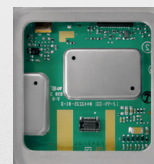


后面板

165 mm (高) x 45mm (宽) x 155 mm (深)



EVX-Link 和 EVX-5400



可选扩展板

DMR
DIGITAL MOBILE RADIO ASSOCIATION

产品规格表

加强的功能

- ▶ 6 个可编程键
- ▶ 8 位字母数字显示
- ▶ ARTS 通信圈外提示
- ▶ 可编程 3 色呼叫提示
- ▶ 语音压扩
- ▶ 最小音量控制
- ▶ 信号强度指示
- ▶ 直接信道转换
- ▶ CTCSS/DCS 编码/解码
- ▶ MDC-1200® 编码/解码
- ▶ 2 音编码/解码
- ▶ 5 音编码/解码
- ▶ 单独工作报警
- ▶ 紧急报警
- ▶ DTMF 快速拨号
- ▶ DTMF 寻呼
- ▶ 远程停用/遥毙/复活
- ▶ 优先扫描
- ▶ 双频扫描
- ▶ 跟随式扫描
- ▶ 公众广播/喇叭报警
- ▶ 15 针 D-Sub 附件接口
- ▶ 对讲机-对讲机复制

数字特性

- ▶ 加密功能
- ▶ 短信息
- ▶ 全呼, 组呼, 个呼
- ▶ 直通模式双时隙
- ▶ 强插
- ▶ 站点搜索 (IP 互联, 漫游)
- ▶ 支持 EVX-Link
- ▶ 提示音逐渐提升
- ▶ 远程监听
- ▶ PTT ID 编码
- ▶ 混合模式扫描
- ▶ 一键式操作
- ▶ 128 个通讯录

附件

- ▶ MH-67A8J: 标准话筒
- ▶ MH-75A8J: 按键话筒 (16 键)
- ▶ MD-12A8J: 桌面话筒
- ▶ MLS-100: 外置扬声器, 12W
- ▶ LF-6: 直流线路滤波器

EVX-5400 系列技术指标

一般指标		
频率范围	VHF: 136 - 174 MHz	UHF: 403 - 470 MHz
信道和组数量	512/32	
电压	DC 13.6V +/- 20%	
信道间隔	25* / 12.5 kHz	
工作电流	TX: 10A, RX: 2.5A, 待机: 0.4A	
工作温度范围	-30° C to +60° C	
体积(高 X 宽 X 深)	165 x 45 x 155 mm	
重量(大约)	2.2 kg	
接收指标		
按照 TIA/EIA 603C 标准测试		
灵敏度	模拟 12 db SINAD: 0.25 uV 数字 1% BER: 0.28 uV, 5% BER: 0.24 uV	
邻道选择性	TIA603: 60 dB @ 12.5 kHz, 70 dB @ 25 kHz TIA603C: 45 dB @ 12.5 kHz, 70 dB @ 25 kHz	
互调	70 dB	
杂波镜像抑制	65 dB	
音频输出	内置: 4 W @ 20 Ohms 外置: 12 W @ 4 Ohms < 5% THD	
杂音与噪音	-40 dB @ 12.5 kHz, -45 dB @ 25 kHz	
传导杂散辐射	-57 dBm	
发射指标		
按照 TIA/EIA 603C 标准测试		
输出功率	VHF: 50 / 25 / 10 W	UHF: 45 / 25 / 10 W
调制 (模拟)	16K0F3E/11K0F3E	
调制限制	模拟 +/- 5.0 kHz @ 25* kHz, +/- 2.5 kHz @ 12.5 kHz 数字: +/- 2.5 kHz	
传导杂散辐射	70 dB below carrier	
杂音与噪音	-40 dB @ 12.5 kHz, -45 dB @ 25 kHz	
音频失真	< 3% @ 1 kHz	
4FSK 数字调制	数据: 7K60F1D/7K60FXD 语音: 7K60F1E / 7K60FXE	
数字协议	ETSI TS 102 361-1, -2, -3	

符合美国军标 MIL-STD

标准	方法/程序				
	MIL 810C	MIL 810D	MIL 810E	MIL 810F	MIL 810G
低压	-	500.2/I	500.3/I	500.4/I	500.5/I
高温	501.1/I, II	501.2/I	501.3/I	501.4/I	501.5/I
低温	502.1/I	502.2/I, II	502.3/I, II	502.4/I, II	502.5/I, II
温度骤变	503.1/I	503.2/II	503.3/I	-	-
太阳辐射	-	-	505.3/II	505.4/I	-
雨淋	506.1/II	506.2/II	506.3/II	506.4/III	506.5/I, III
潮湿	507.1/II	507.2/II	507.3/II	-	-
盐雾	-	509.2/I	509.3/I	509.4 / I	509.5/I
尘埃	-	-	510.3/I	-	-
振动	514.2/VIII, X	514.3/Cat. 10	514.4/Cat. 10	514.5/ Cat. 20, 24	514.6/ Cat. 20, 24
冲击	516.2/I, III, V	516.3/I, IV	516.4/I, IV	516.5/I, IV	516.6/I, IV

以上各技术指标皆为一般性, 如有任何更改, 恕不另行通知。

Vertex Standard 是 Vertex Standard LMR, Inc. 的注册商标。所有其他商标均为其各自持有人的财产。© 2017 Vertex Standard LMR, Inc. 保留所有权利。 EVX_5400 CHN_SPEC_2017

您对威泰克斯对讲机还有其他疑问吗? 请即刻与当地的威泰克斯授权经销商联系!

威泰克斯 LMR 公司

更多产品信息, 请浏览: <http://www.vertexstandard-cn.com>

400 免费热线电话: 400-608-3233