

使用案例

偵測過高的體溫

安全體育場

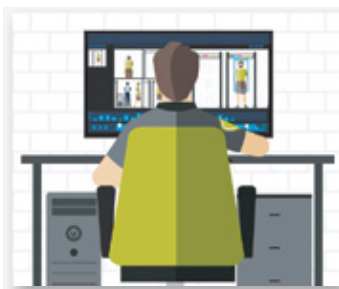
運作流程



偵測

偵測過高的體溫

安全檢查站的熱像儀可偵測出體溫過高的球迷，並自動向安全營運中心發出警報。



分析

驗證體溫警報

安全營運中心會確認警報，並識別出現體溫升高跡象的訪客。



通訊

資源調度

安全檢查站的工作人員將收到有關該訪客的通知，並派遣醫療專業人員至檢查站。



應對

狀況解決

謹慎隔離該訪客並進行醫療檢查，並以相關資料紀錄此事件。

技術面



偵測

- Avigilon 監控攝影機
- Avigilon 控制中心
- 偵測過高的體溫



分析

- Avigilon 監控攝影機
- Avigilon 控制中心



通訊

- WAVE PTX / 寬頻即按即說
- 無線電通訊
- 調度



應對

- Ally 事件管理
- SmartPTT PLUS與TRBOnet PLUS

