

# 使用案例

## 員工安全返回

### 安全製造



## 運作流程



### 偵測

#### 偵測過高的體溫

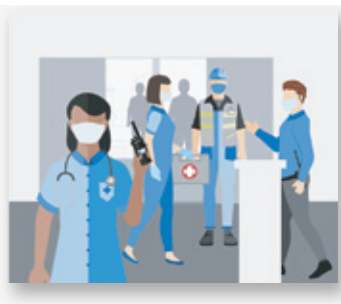
熱像儀在入口處自動監控進入工廠時體溫過高的訪客和員工。



### 分析

#### 合規性分析

對工廠車間、收送貨及卸貨點及其他區域的員工進行戴口罩的合規報告，以評估其執行活動的有效性



### 通訊

#### 傳送通知

偵測到體溫過高的員工，並警告和派遣適當的人員前往處理。



### 應對

#### 透過外貌搜索追蹤接觸者

一名員工檢測為COVID-19陽性。保全團隊可透過該員工的影像及進出管制資料，評估該員工過去的足跡及曾接觸的對象。

## 技術面



### 偵測

- Avigilon監控攝影機
- Avigilon控制中心
- 偵測過高的體溫
- 無線電警報



### 應對

- Avigilon監控攝影機
- 口罩合規偵測
- Avigilon控制中心



### 通訊

- 調度軟體
- WAVE PTX：具多媒體功能的寬頻即按即說
- 無線電通訊：語音及多媒體
- 無線電警報



### 應對

- Avigilon監控攝影機
- 外貌搜索
- 進出管制中心
- Avigilon控制管理

\*影片畫面僅為示意

