

使用案例

病患脫逃

安全醫院



運作流程



偵測

以監視器看顧走廊

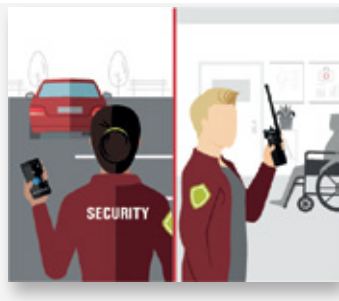
保全人員會從錄影中搜尋該名離開病房的患者。



分析

在監視器上進行外貌搜索

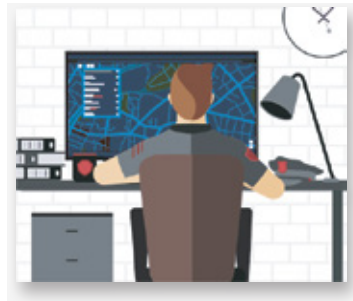
保全人員使用找到的病患影像自動搜索所有監視器，以追蹤該患者的行動並確定其位置。



通訊

團隊合作

確定與患者最接近的保全人員或醫院工作人員，並派遣對方接回患者。



應對

紀錄事件

醫院保全人員即時確保病患的安全，同時也確實記錄事件報告。

技術面



偵測

- Avigilon 監控攝影機
- 無線電通訊
- WAVE PTX / 寬頻即按即說
- Avigilon 控制中心



分析

- Avigilon 監控攝影機
- 外貌搜索
- 注意焦點
- Avigilon 控制中心



通訊

- 無線電通訊
- WAVE PTX / 寬頻即按即說
- 調度



應對

- Ally 事件管理
- SmartPTT PLUS 和 TRBOnet PLUS

