

案例

禁区 / 危险区

安全制造

运营视图



DETECT 发现

员工进入监控区域

员工进入具有 24 小时视频监控的危险区域。



ANALYZE 分析

识别异常停留人员

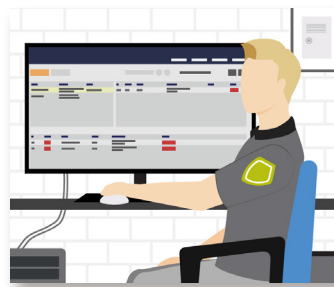
员工在预定时间内未离开将触发警报，焦点关注功能将准确锁定其位置。



COMMUNICATE 协作

指令传达

运营中心将位置信息告知车间主管，锁定进入该区域的员工。



RESPOND 处置

定位员工

锁定员工位置，并确认员工状况正常。每周生成报告以监控违规行为，并通知进行额外培训或程序调整。

技术视图



DETECT 发现

- Avigilon 视频监控摄像头



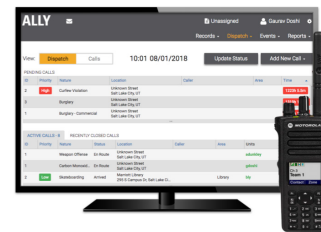
ANALYZE 分析

- Avigilon 视频监控摄像头
- Avigilon 控制中心
- 视频分析：违规停留
- 焦点关注
- 对讲机报警



COMMUNICATE 协作

- 对讲通信：语音和多媒体
- WAVE PTX：宽带一键通与多媒体共享
- 调度软件



RESPOND 处置

- 控制室解决方案

* 监控记录仅供说明之用



摩托罗拉系统(中国)有限公司 营销支持中心热线：4001 202 101 更多产品信息，请浏览：www.motorolasolutions.com.cn

MOTOROLA、MOTO、MOTOROLA SOLUTIONS 以及风格化的 M 徽标是 Motorola Trademark Holdings, LLC 的商标或注册商标，并在授权范围内使用。所有其他商标均为其各自持有人的财产。©2021 Motorola Solutions, Inc. 保留所有权利。2021 年 1 月

关注官方微信服务号：
摩托罗拉系统

