

# 導入事例

## 制限エリアへのアクセス

### スタジアムの安全

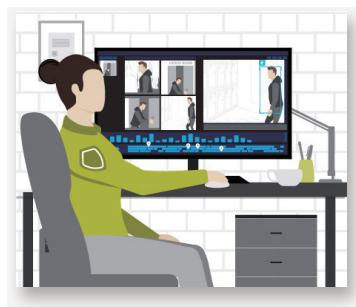
## 運用例



### 検出

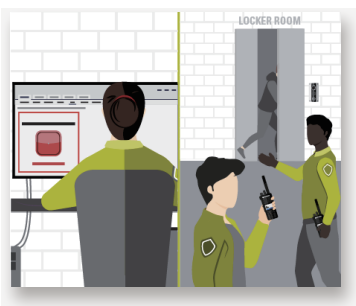
#### 不法侵入の認識

警備オペレーションセンターと選手のロッカールームエリアに不法侵入した人物にアラートが送信されます



### 分析

スタジアム全体での人物の追跡  
侵入者の外見が撮影され、複数のエリアのカメラが自動的に追跡します



### 連絡

#### 通知を連絡

最初の無線アラート後、侵入者の画像と位置情報が、現場近くの警備チームに送信されます。予想される逃走ルートを判断し、警備チームにより身柄が確保されます



### 対応

#### インシデント管理と記録

公安に通報され、警備員が侵入者を捕獲します。インシデントは事前に入力された項目と関連データとともに、記録されます

## テクノロジー



### 検出

- アクセスコントロール マネージャー
- 無線アラート



### 分析

- Avigilon カメラ
- アピランスサーチ (外見検索)
- フォーカスオブアテンション (注意の集中)
- Avigilon コントロールセンター



### 連絡

- WAVE PTX / ブロードバンド PTT
- 無線通信
- 管理コンソール



### 対応

- アリーインシデント マネージメント
- SmartPTT PLUS & TRBOnet PLUS
- クリティカルコネクト

