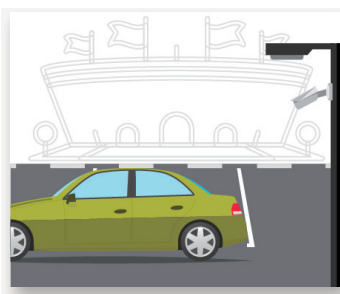


導入事例

人物の出入り禁止

スタジアムの安全

運用例



検出

特定されている人物の識別

公開されているデータベースにより、自動的にナンバープレートを読み取り、スタジアムの駐車場への入場を禁止されている車両侵入を認識し、球場運営者にアラートを送信します



分析

行動の追跡

監視対象者リストに基づき、人物認識機能を活用して、入場が禁止されている人物を確認すると、その人物がスタジアムに近づく動きが自動的に追跡されます



連絡

通知を連絡

最寄りの入口ゲートの警備員に、アラートと人物の画像が通知されます



対応

インシデント管理と記録

スタジアムの管理者がビデオで施設内を監視し、その人物の侵入を警備員が入り口で阻止します。インシデントレポートが、事前に入力された項目と関連データと共に記録されます

テクノロジー



検出

- Avigilon カメラ
- ナンバープレート認識
- Avigilon コントロールセンター
- 無線アラート



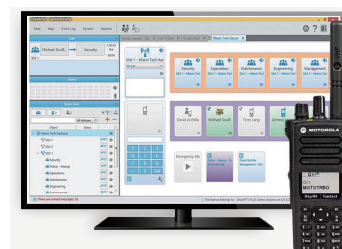
分析

- Avigilon カメラ
- Avigilon コントロールセンター
- ウォッチリスト (監視対象者リスト)
- フォーカスオブアテンション (注意の集中)
- 無線アラート



連絡

- WAVE PTX / ブロードバンド PTT
- 無線通信
- 管理コンソール



対応

- アリーインシデント マネージメント
- SmartPTT PLUS & TRBOnet PLUS

