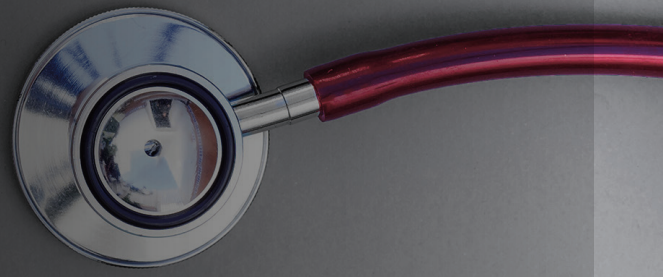


# 導入事例

## 高体温の検出

病院の安全



### 運用例



#### 検出

##### 高体温の検出

病院の正面入口の熱探知カメラが高い体温を示す訪問者を検出すると、警備オペレーションセンターにアラートが送られます



#### 分析

##### 体温アラートの確認

警備オペレーションセンターはアラートを認識し、高い体温を示す訪問者を特定します



#### 連絡

##### 対応者の派遣

入口の係員が対象者の通知を受け、検問所に医療専門家が派遣されます



#### 対応

##### 状況の解決

該当の人物は慎重に隔離され、医療的なスクリーニング検査を実施し、事前に記入されているインシデントレポートに記録されます

### テクノロジー



#### 検出

- Avigilonカメラ
- Avigilonコントロールセンター
- 高体温の検出



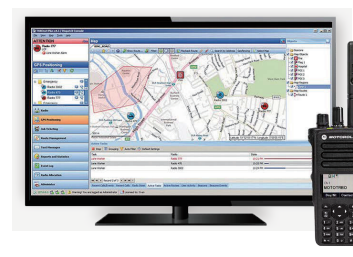
#### 分析

- Avigilon カメラ
- Avigilon コントロールセンター



#### 連絡

- 無線通信
- WAVE PTX /  
ブロードバンド PTT
- 管理コンソール



#### 対応

- アリーインシデント  
マネージメント
- SmartPTT PLUS & TRBOnet  
PLUS

