

導入事例

滑走路エリアへの侵入

空港の安全

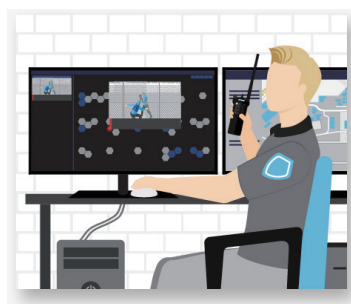
運用例



検出

少ないカメラで 広いエリアを監視

HD 広角レンズカメラが既存よりも少ない台数で空港内をモニターし、フェンスをよじ登っての滑走路内への侵入者等を認識し、警備チームにアラートを発信します



分析

外見の追跡

侵入者の外見など、状況の認識を維持しつづけ、複数のカメラで空港施設内を自動的に追跡します



連絡

警備員の派遣

侵入者の潜伏場所を特定し、侵入者の捕獲に向けて警備チーム内で情報の共有されます



対応

初動対応の連絡

地元警察へアラートと一緒に、状況認識のためのビデオ、必要項目入力済みのインシデント記録、関連データが発信されます

テクノロジー



検出

- Avigilon カメラ
- 不自然な動きの検出
- Avigilon コントロールセンター
- 無線アラート



分析

- Avigilon カメラ
- Avigilon コントロールセンター
- アピランスサーチ (外見検索)
- フォーカスオブアテンション (注意の集中)



連絡

- WAVE PTX / ブロードバンド PTT
- 無線通信
- 管理コンソール
- AVTEC



対応

- アリーインシデント マネージメント
- SmartPTT PLUS & TRBOnet PLUS
- AVTEC
- クリティカルコネクト

