

# CAS D'UTILISATION

## ACCÈS RESTREINT À UNE ZONE DÉTERMINÉE

Sécurité des stades

### Aspect opérationnel



#### DÉTECTEZ

##### IDENTIFICATION D'UNE PORTE D'ENTRÉE FORCÉE

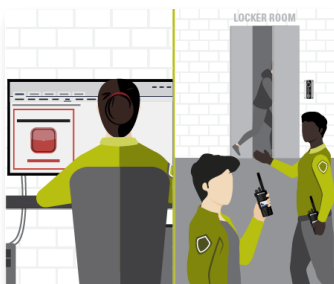
Une alerte est envoyée au centre opérationnel de la sécurité et au personnel d'une effraction de la porte du vestiaire des joueurs.



#### ANALYSEZ

##### SUIVI DE L'EMPREINTE CORPORELLE DANS TOUT LE STADE

L'empreinte corporelle de l'intrus est capturée et automatiquement suivie par les caméras dans plusieurs zones.



#### COMMUNIQUEZ

##### NOTIFICATIONS COMMUNIQUÉES

Après l'alerte radio initiale, la photo et la localisation de l'intrus sont envoyées aux équipes de sécurité sur le terrain. Son itinéraire de sortie est déterminé et la sécurité est guidée pour l'intercepter.



#### INTERVENEZ

##### INCIDENT GÉRÉ ET SIGNALÉ

L'incident de sécurité est consigné avec les données pertinentes, pour être utilisé dans le cadre d'une formation et de l'analyse.

### Aspect technologique



#### DÉTECTEZ

- Responsable du contrôle d'accès
- Alerte radio



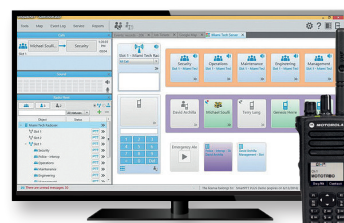
#### ANALYSEZ

- Caméras Avigilon
- Recherche d'une empreinte corporelle
- Concentration de l'attention
- Avigilon Unity Video



#### COMMUNIQUEZ

- Push-to-talk haut débit WAVE PTX
- Communications radio
- Supervision



#### INTERVENEZ

- Solutions pour salle de contrôle
- Connexion critique

Motorola Solutions France SAS Parc Les Algorithmes Saint Aubin 91193 Gif - sur - Yvette, France

Les disponibilités dépendent des lois et des réglementations des pays. Sauf stipulation contraire, toutes les caractéristiques indiquées sont standards et peuvent être modifiées sans préavis.

MOTOROLA, MOTO, MOTOROLA SOLUTIONS et le logo M sont des marques commerciales ou des marques déposées de Motorola Holdings, LLC et sont utilisés sous licence de marques. Toutes les autres marques sont la propriété de leurs propriétaires respectifs. ©2023 Motorola Solutions, Inc. Tous droits réservés. (08-23)