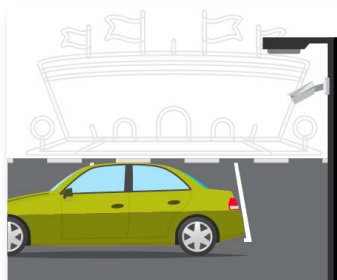


CAS D'UTILISATION PERSONNE INDÉSIRABLE

Sécurité des stades

Aspect opérationnel



DÉTECTEZ

PERSONNE CONNUE IDENTIFIÉE

Grâce à une base de données disponible, un lecteur automatique de plaques d'immatriculation reconnaît le véhicule d'un individu indésirable qui entre dans le parking du stade et alerte le centre opérationnel du stade.



ANALYSEZ

DÉPLACEMENTS SUIVIS

Grâce à une liste de surveillance, l'individu est bien identifié comme étant interdit de stade ; l'utilisation de la recherche d'empreinte corporelle permet de suivre automatiquement ses déplacements à l'approche du stade.



COMMUNIQUEZ

NOTIFICATIONS COMMUNIQUÉES

Le personnel de sécurité de la porte d'entrée la plus proche est averti par une alerte avec une photo de l'individu.



INTERVENEZ

INCIDENT GÉRÉ ET SIGNALÉ

Le centre opérationnel du stade surveille la situation par vidéo et le personnel de sécurité empêche l'individu d'entrer. Un rapport d'incident est enregistré avec les données pertinentes.

Aspect technologique



DÉTECTEZ

- Caméra Avigilon
- Identification d'une plaque d'immatriculation
- Avigilon Unity Video
- Alerte radio



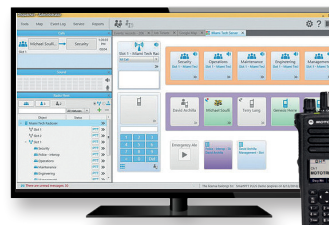
ANALYSEZ

- Caméras Avigilon
- Avigilon Unity Video
- Liste de surveillance
- Concentration de l'attention
- Alerte radio



COMMUNIQUEZ

- Push-to-talk débit WAVE PTX
- Communications radio
- Supervision



INTERVENEZ

- Solutions pour salle de contrôle

Motorola Solutions France SAS Parc Les Algorithmes Saint Aubin 91193 Gif - sur - Yvette, France

Les disponibilités dépendent des lois et des réglementations des pays. Sauf stipulation contraire, toutes les caractéristiques indiquées sont standards et peuvent être modifiées sans préavis.

MOTOROLA, MOTO, MOTOROLA SOLUTIONS et le logo M sont des marques commerciales ou des marques déposées de Motorola Holdings, LLC et sont utilisés sous licence de marques. Toutes les autres marques sont la propriété de leurs propriétaires respectifs. ©2023 Motorola Solutions, Inc. Tous droits réservés. (08-23)