

# CAS D'UTILISATION

## PORTE OUVERTE / RÔDEUR

### SÉCURITÉ DES USINES



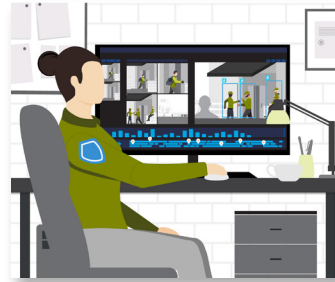
## Aspect opérationnel



### DÉTECTEZ

#### ALERTE PORTE OUVERTE

Une alerte est envoyée au centre de sécurité au sujet d'une porte restée ouverte dans une zone à accès limité à l'extérieur des bâtiments.



### ANALYSEZ

#### ALERTE RÔDEUR

La sécurité est avertie qu'un groupe d'individus rôde devant l'entrée de la porte restée ouverte.



### COMMUNIQUEZ

#### NOTIFICATION COMMUNIQUÉE

Après les premières alertes, les photos et la localisation des individus sont envoyées aux équipes de sécurité sur le terrain pour disperser le groupe de personnes et sécuriser la porte.



### INTERVENEZ

#### MESURES CORRECTIVES PRISES

La sécurité localise des rôdeurs, des employés saisonniers qui prennent leur pause cigarette. Le superviseur modifie l'action et l'incident est consigné avec les données pertinentes, pour être utilisé dans le cadre d'une formation et être analysé.

## Aspect technologique



### DÉTECTEZ

- Caméras Avigilon
- Avigilon Unity Access (ACM)
- Alerte radio



### ANALYSEZ

- Caméras Avigilon
- Avigilon Unity Video
- Analyse vidéo : Rôdeurs
- Alerte radio



### COMMUNIQUEZ

- Radio Communications : voix et multimédia
- WAVE PTX : Push-To-Talk haut débit avec partage multimédia
- Logiciel de supervision



### INTERVENEZ

- Solutions pour salle de contrôle
- Caméras-piétons

Motorola Solutions France SAS Parc Les Algorithmes Saint Aubin 91193 Gif - sur - Yvette, France

Les disponibilités dépendent des lois et des réglementations des pays. Sauf stipulation contraire, toutes les caractéristiques indiquées sont standards et peuvent être modifiées sans préavis.

MOTOROLA, MOTO, MOTOROLA SOLUTIONS et le logo M sont des marques commerciales ou des marques déposées de Motorola Holdings, LLC et sont utilisés sous licence de marques. Toutes les autres marques sont la propriété de leurs propriétaires respectifs. ©2023 Motorola Solutions, Inc. Tous droits réservés. (08-23)