

CAS D'UTILISATION

DÉTECTION DES TEMPÉRATURES CORPORELLES ÉLEVÉES

SÉCURITÉ DES USINES

Aspect opérationnel



DÉTECTEZ

DÉTECTION DES TEMPÉRATURES CORPORELLES ÉLEVÉES

Une caméra thermique du poste de contrôle d'un centre de service détecte un employé qui présente une température corporelle élevée et alerte le centre opérationnel de la sécurité.



ANALYSEZ

ALERTE SUR UNE TEMPÉRATURE CONTRÔLÉE

Le centre opérationnel de la sécurité enregistre l'alerte et identifie l'employé grâce à la détection d'une température corporelle élevée.



COMMUNIQUEZ

PERSONNELS DÉPLOYÉS

Les agents du centre de contrôle de sécurité sont informés de la présence de l'employé et un professionnel de santé est envoyé au poste de contrôle.



INTERVENEZ

PROBLÈME RÉSOLU

L'employé est discrètement isolé, un examen médical est pratiqué et un rapport d'incident est consigné avec les données nécessaires.

Aspect technologique



DÉTECTEZ

- Caméras Avigilon
- Centre de contrôle Avigilon
- Détection des températures corporelles élevées



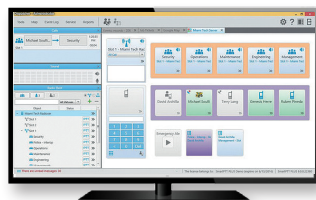
ANALYSEZ

- Caméras Avigilon
- Centre de contrôle Avigilon



COMMUNIQUEZ

- Radio communications : voix et multimédia
- WAVE PTX: Push-To-Talk haut débit avec partage multimédia
- Logiciel de supervision



INTERVENEZ

- Solutions pour salle de contrôle

Motorola Solutions France SAS Parc Les Algorithmes Saint Aubin 91193 Gif - sur - Yvette, France

Les disponibilités dépendent des lois et des réglementations des pays. Sauf stipulation contraire, toutes les caractéristiques indiquées sont standards et peuvent être modifiées sans préavis.

MOTOROLA, MOTO, MOTOROLA SOLUTIONS et le logo M sont des marques commerciales ou des marques déposées de Motorola Holdings, LLC et sont utilisés sous licence de marques. Toutes les autres marques sont la propriété de leurs propriétaires respectifs. ©2021 Motorola Solutions, Inc. Tous droits réservés. (09-21)



MOTOROLA SOLUTIONS