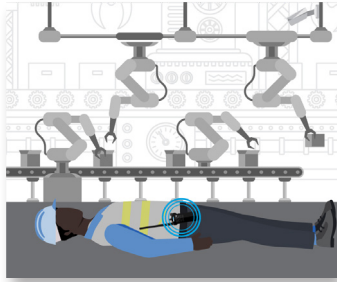


CAS D'UTILISATION EMPLOYÉ À TERRE

SÉCURITÉ DES USINES

Aspect opérationnel



DÉTECTEZ

ALARME PTI/DATI

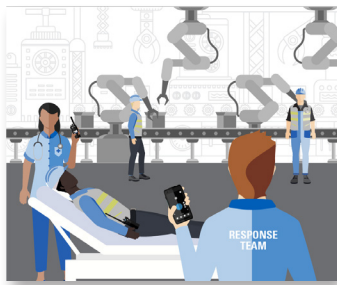
La fonction PTI/DATI de la radio détecte qu'un employé a fait une chute dans une zone isolée de l'usine et envoie automatiquement une alerte sur le réseau radio aux équipes de sécurité et opérationnelles.



ANALYSEZ

VÉRIFICATION VIDÉO EN TEMPS RÉEL

L'opérateur de la salle de contrôle reçoit l'alerte d'urgence, vérifie la localisation de l'employé et utilise la vidéo en temps réel pour évaluer et observer les circonstances de l'incident.



COMMUNIQUEZ

NOTIFICATION COMMUNIQUÉE

Sur la base de protocoles définis, l'équipe d'intervention d'urgence de l'usine est envoyée pour secourir l'employé et effectuer une enquête en utilisant les données de localisation en temps réel.

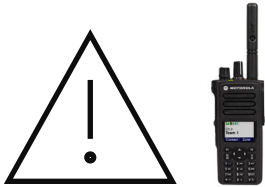


INTERVENEZ

PRIMO INTERVENANTS DÉPLOYÉS

Les primo-intervenants sur site ou externes arrivent pour dispenser des soins médicaux. L'incident est consigné avec les données pertinentes, pour être analysé ou utilisé dans le cadre d'une réclamation.

Aspect technologique



DÉTECTEZ

- Communications radio : alerte PTI/DATI / bouton d'urgence



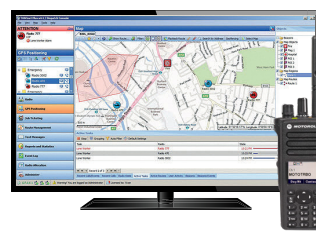
ANALYSEZ

- Caméras Avigilon
- Centre de contrôle Avigilon
- Recherche d'identité



COMMUNIQUEZ

- Solutions pour salle de contrôle
- Communications radio : GPS, voix et multimédia
- WAVE PTX: Push-To-Talk haut débit avec partage multimédia
- Logiciel de supervision



INTERVENEZ

- Solutions pour salle de contrôle
- Connexion critique

Motorola Solutions France SAS Parc Les Algorithmes Saint Aubin 91193 Gif - sur - Yvette, France

Les disponibilités dépendent des lois et des réglementations des pays. Sauf stipulation contraire, toutes les caractéristiques indiquées sont standards et peuvent être modifiées sans préavis.

MOTOROLA, MOTO, MOTOROLA SOLUTIONS et le logo M sont des marques commerciales ou des marques déposées de Motorola Holdings, LLC et sont utilisés sous licence de marques. Toutes les autres marques sont la propriété de leurs propriétaires respectifs. ©2021 Motorola Solutions, Inc. Tous droits réservés. (09-21)