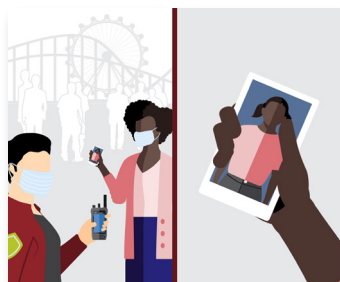


CAS D'UTILISATION ENFANT PERDU

Sécurité dans l'hôtellerie

Aspect opérationnel



DÉTECTEZ

ENFANT PERDU SIGNALÉ

Un enfant est signalé perdu par un de ses parents à un agent de sécurité ou un employé qui se trouve à proximité. Une photo de l'enfant est fournie et partagée avec le personnel compétent.



ANALYSEZ

RECHERCHE LANCÉE AVEC L'ANALYSE VIDÉO

À l'aide de la photo de l'enfant, les équipes de sécurité peuvent utiliser la description de l'enfant, ses chaussures, ses vêtements, etc. comme caractéristiques d'identification pour commencer la recherche d'une zone à l'aide de l'analyse vidéo.



COMMUNIQUEZ

PARTAGE DES RENSEIGNEMENTS AVEC LE TERRAIN

Les équipes de sécurité sont informées par radio de l'endroit où elles doivent commencer les recherches. La photo de l'enfant est diffusée à l'ensemble de l'équipe de sécurité et des mises à jour sont fournies en permanence aux équipes mobilisées.



INTERVENEZ

SITUATION RÉSOLUE ET DOCUMENTÉE

L'enfant perdu est retrouvé et rendu à son parent. Un rapport d'incident est documenté de manière sécurisée avec les informations pertinentes.

Aspect technologique



DÉTECTEZ

- Communications radio : voix & multimédia
- WAVE PTX : partage de fichiers multimédias & Push-to-Talk haut débit



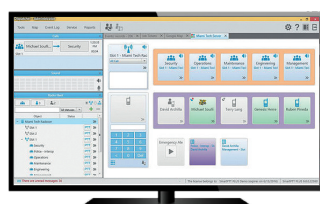
ANALYSEZ

- Sécurité vidéo fixe
- Centre de contrôle Avigilon
- Recherche d'une empreinte corporelle



COMMUNIQUEZ

- Communications radio : voix & multimédia
- WAVE PTX : partage de fichiers multimédias & Push-to-Talk haut débit
- Logiciel de supervision



INTERVENEZ

- Solutions pour salle de contrôle

Motorola Solutions France SAS Parc Les Algorithmes Saint Aubin 91193 Gif - sur - Yvette, France

Les disponibilités dépendent des lois et des réglementations des pays. Sauf stipulation contraire, toutes les caractéristiques indiquées sont standards et peuvent être modifiées sans préavis. Les images de la caméra ne sont données qu'à titre d'exemple.

MOTOROLA, MOTO, MOTOROLA SOLUTIONS et le logo M sont des marques commerciales ou des marques déposées de Motorola Holdings, LLC et sont utilisées sous licence de marques. Toutes les autres marques sont la propriété de leurs propriétaires respectifs. ©2022 Motorola Solutions, Inc. Tous droits réservés. EMEA (07-22)