

CAS D'UTILISATION CLIENT AGRESSIF

Sécurité dans l'hôtellerie

Aspect opérationnel



DÉTECTEZ

CLIENT AGRESSIF SIGNALÉ

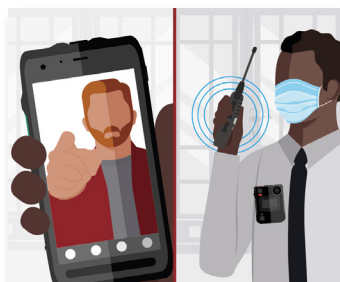
Un membre du personnel est confronté à un individu agressif et active sa caméra-piéton pour lancer l'enregistrement. Une alerte est automatiquement envoyée au personnel qualifié sur l'appareil de leur choix et à la salle des opérations de la sécurité.



ANALYSEZ

COLLECTE DE RENSEIGNEMENTS SUR LA SITUATION

Les équipes de sécurité de la salle des opérations activent les caméras à proximité, notamment les caméras-piétons et évaluent la situation pour déterminer une intervention proportionnée.



COMMUNIQUEZ

MOBILISATION DU PERSONNEL DE SÉCURITÉ

Les équipes de sécurité sont déployées sur place et reçoivent des renseignements, notamment une photo du client agressif, avant leur arrivée sur les lieux.



INTERVENEZ

SITUATION MAÎTRISÉE ET APAISÉE

La sécurité interpelle la personne pour l'escorter hors des locaux. Un rapport d'incident est documenté de manière sécurisée avec toutes les informations pertinentes et partagé facilement avec les autres établissements situés à proximité.

Aspect technologique



DÉTECTEZ

- Caméras-piétons
- Alerte radio



ANALYSEZ

- Sécurité vidéo fixe
- Centre de contrôle Avigilon
- Caméras-piétons



COMMUNIQUEZ

- MOTOTRBO Ion/Communications radio
- WAVE PTX : partage de fichiers multimédias & Push-to-Talk haut débit
- Logiciel de supervision



INTERVENEZ

- Caméras-piétons
- Solutions pour salle de contrôle

Motorola Solutions France SAS Parc Les Algorithmes Saint Aubin 91193 Gif - sur - Yvette, France

Les disponibilités dépendent des lois et des réglementations des pays. Sauf stipulation contraire, toutes les caractéristiques indiquées sont standards et peuvent être modifiées sans préavis. Les images de la caméra ne sont données qu'à titre d'exemple.

MOTOROLA, MOTO, MOTOROLA SOLUTIONS et le logo M sont des marques commerciales ou des marques déposées de Motorola Holdings, LLC et sont utilisées sous licence de marques. Toutes les autres marques sont la propriété de leurs propriétaires respectifs. ©2022 Motorola Solutions, Inc. Tous droits réservés. EMEA (06-22)