

# CAS D'UTILISATION PERSONNE INDÉSIRABLE

Sécurité dans l'hôtellerie

## Aspect opérationnel



### DÉTECTEZ

#### INDIVIDU IDENTIFIÉ

La plaque d'immatriculation d'un individu connu pour son comportement agressif est identifiée lorsqu'il entre dans un parking. Une alerte est automatiquement envoyée au personnel de sécurité qualifié directement sur l'appareil de leur choix et à la salle des opérations de la sécurité.



### ANALYSEZ

#### INDIVIDU CONNU LOCALISÉ

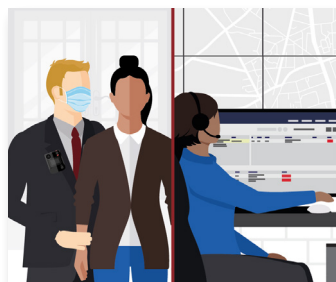
Les caméras à proximité sont activées et les équipes de sécurité surveillent les déplacements de la personne indésirable. Les ressources de sécurité les plus proches sont géolocalisées.



### COMMUNIQUEZ

#### DÉPLOIEMENT DES ÉQUIPES DE SÉCURITÉ

La vidéo en temps réel et les renseignements sont partagés avec le personnel de sécurité qui contrôle les entrées du bâtiment pour interpellier l'individu et l'empêcher de pénétrer dans l'établissement. La sécurité publique est également directement alertée pour lui demander son soutien.



### INTERVENEZ

#### SITUATION MAÎTRISÉ ET SIGNALÉ

La personne indésirable est interceptée et ne peut pas pénétrer dans l'établissement, les renseignements en temps réel sont partagés avec la sécurité publique avant son arrivée.. Un rapport d'incident est enregistré de manière sécurisée avec les informations pertinentes.

## Aspect technologique



### DÉTECTEZ

- Sécurité vidéo fixe
- Avigilon Unity Video
- Identification d'une plaque d'immatriculation
- Alerte radio



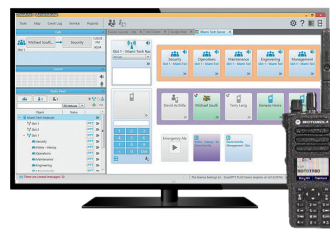
### ANALYSEZ

- Sécurité vidéo fixe
- Avigilon Unity Video



### COMMUNIQUEZ

- Communications radio : voix & multimédia
- WAVE PTX : partage de fichiers multimédias & Push-to-Talk haut débit
- Logiciel de supervision



### INTERVENEZ

- Solutions pour salle de contrôle
- Connexion critique

Motorola Solutions France SAS Parc Les Algorithmes Saint Aubin 91193 Gif - sur - Yvette, France

Les disponibilités dépendent des lois et des réglementations des pays. Sauf stipulation contraire, toutes les caractéristiques indiquées sont standards et peuvent être modifiées sans préavis. Les images de la caméra ne sont données qu'à titre d'exemple.

MOTOROLA, MOTO, MOTOROLA SOLUTIONS et le logo M sont des marques commerciales ou des marques déposées de Motorola Holdings, LLC et sont utilisées sous licence de marques.

Toutes les autres marques sont la propriété de leurs propriétaires respectifs. ©2023 Motorola Solutions, Inc. Tous droits réservés. (07-23)