

# CAS D'UTILISATION

# DÉTECTION DES TEMPÉRATURES

# CORPORELLES ÉLEVÉES

Sécurité des aéroports

## Aspect opérationnel



### DÉTECTEZ

#### DÉTECTION D'UNE TEMPÉRATURE CORPORELLE ÉLEVÉE

Une caméra thermique du poste de sécurité de l'aéroport détecte un passager avec une température corporelle élevée et alerte le centre opérationnel de la sécurité.



### ANALYSEZ

#### ALERTE DE TEMPÉRATURE VÉRIFIÉE

Le centre opérationnel de la sécurité enregistre l'alerte et identifie le passager grâce à une détection d'une température corporelle élevée.



### COMMUNIQUEZ

#### PERSONNELS DÉPLOYÉS

Les agents du centre de contrôle de sécurité sont informés de la présence du passager et un professionnel de santé est envoyé au poste de contrôle.



### INTERVENEZ

#### PROBLÈME RÉSOLU

Le passager est discrètement isolé, un examen médical est pratiqué et un rapport d'incident est consigné.

## Aspect technologique



### DÉTECTEZ

- Caméra Avigilon
- Détection des températures corporelles élevées
- Centre de contrôle Avigilon



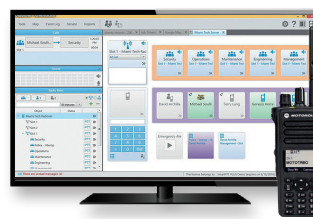
### ANALYSEZ

- Caméras Avigilon
- Centre de contrôle Avigilon



### COMMUNIQUEZ

- Push-to-talk haut débit WAVE PTX
- Communications radio
- Supervision



### INTERVENEZ

- Solutions pour salle de contrôle

Motorola Solutions France SAS Parc Les Algorithmes Saint Aubin 91193 Gif - sur - Yvette, France

Les disponibilités dépendent des lois et des réglementations des pays. Sauf stipulation contraire, toutes les caractéristiques indiquées sont standards et peuvent être modifiées sans préavis.

MOTOROLA, MOTO, MOTOROLA SOLUTIONS et le logo M sont des marques commerciales ou des marques déposées de Motorola Holdings, LLC et sont utilisés sous licence de marques. Toutes les autres marques sont la propriété de leurs propriétaires respectifs. ©2021 Motorola Solutions, Inc. Tous droits réservés. EMEA (03-21)