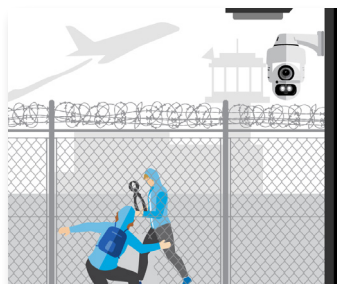


CAS D'UTILISATION VIOLATION DU TERRAIN D'AVIATION

Sécurité des aéroports

Aspect opérationnel



DÉTECTEZ

DE GRANDES ZONES SURVEILLÉES AVEC MOINS DE MATÉRIEL

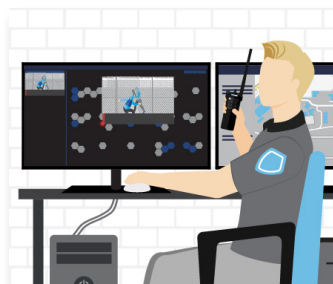
Les caméras HD grand angle permettent aux aéroports d'élargir les zones de surveillance avec moins de matériel. La caméra identifie des individus en train de découper la clôture de l'aérodrome et alerte les équipes de sécurité.



COMMUNIQUEZ

PERSONNELS DÉPLOYÉS

La cachette de l'intrus est repérée et partagée avec l'ensemble de l'équipe de sécurité pour appréhender l'individu.



ANALYSEZ

SUIVI DE L'EMPREINTE CORPORELLE

La perception situationnelle est maintenue pendant que l'empreinte corporelle de l'intrus est automatiquement suivie par plusieurs caméras positionnées sur l'aérodrome.



INTERVENEZ

PRIMO INTERVENANTS DÉPLOYÉS

La police locale est directement informée avec une vidéo pour lui permettre d'intervenir immédiatement et l'incident est consigné avec les données nécessaires.

Aspect technologique



DÉTECTEZ

- Caméra Avigilon
- Détection de mouvements inhabituels
- Avigilon Unity Video
- Alerte radio



ANALYSEZ

- Caméras Avigilon
- Recherche d'une empreinte corporelle
- Avigilon Unity Video
- Concentration de l'attention



COMMUNIQUEZ

- Push-to-talk haut débit WAVE PTX
- Communications radio
- Supervision



INTERVENEZ

- Push-to-talk haut débit WAVE PTX
- Solutions pour salle de contrôle
- Connexion critique

Motorola Solutions France SAS Parc Les Algorithmes Saint Aubin 91193 Gif - sur - Yvette, France

Les disponibilités dépendent des lois et des réglementations des pays. Sauf stipulation contraire, toutes les caractéristiques indiquées sont standards et peuvent être modifiées sans préavis.

MOTOROLA, MOTO, MOTOROLA SOLUTIONS et le logo M sont des marques commerciales ou des marques déposées de Motorola Holdings, LLC et sont utilisés sous licence de marques. Toutes les autres marques sont la propriété de leurs propriétaires respectifs. ©2023 Motorola Solutions, Inc. Tous droits réservés. EMEA (07-23)