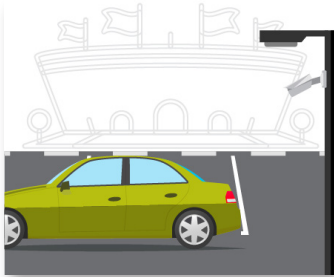


# ANWENDUNGSFALL PERSON MIT HAUSVERBOT

Sichere Stadien

## Aus Sicht der Betriebsabläufe



### ERKENNEN

#### BEKANNTE PERSON IDENTIFIZIERT

Über eine bereits bestehende Datenbank wird das Nummernschild einer Person mit Hausverbot automatisch ausgelesen und erkannt. Sobald diese Person auf den Parkplatz des Stadions auffährt, wird die Betriebsleitung alarmiert.



### ANALYSIEREN

#### BEWEGUNGEN NACHVERFOLGT

Über eine Beobachtungsliste wird das Hausverbot der Person bestätigt. Mit Appearance Search werden die Bewegungen der Person auf dem gesamten Stadiongelände automatisch nachverfolgt.



### KOMMUNIZIEREN

#### MELDUNG ÜBERMITTELT

Das Sicherheitspersonal am nächstgelegenen Zugang erhält einen Alarm mit einem Bild der Person.



### REAGIEREN

#### SITUATION BEREINIGT UND DOKUMENTIERT

Die Betriebsleitung überwacht die Lage per Video. Das Sicherheitspersonal hindert die Person am Betreten des Stadions. Der Einsatz wird mit den relevanten Daten protokolliert.

## Aus Sicht der Technologie



### ERKENNEN

- Avigilon Kameras
- Nummernschilderkennung
- Avigilon Control Center
- Alarmierung per Funk (Radio Alert)



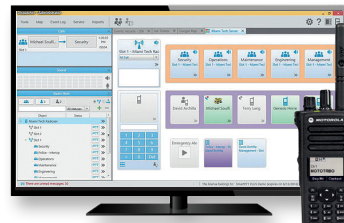
### ANALYSIEREN

- Avigilon Kameras
- Avigilon Control Center
- Überwachungsliste
- Focus of Attention (FoA)
- Alarmierung per Funk (Radio Alert)



### KOMMUNIZIEREN

- WAVE PTX  
Breitband-Push-To-Talk
- Funkkommunikation
- Dispatch



### REAGIEREN

- Leitstellenlösungen

Motorola Solutions Germany GmbH, Telco-Kreisel 1, 65510 Idstein, Deutschland.

Die Verfügbarkeit ist abhängig von den Gesetzen und Bestimmungen des jeweiligen Landes. Änderungen vorbehalten.

MOTOROLA, MOTO, MOTOROLA SOLUTIONS sowie das stilisierte M-Logo sind Marken oder eingetragene Marken der Motorola Trademark Holdings, LLC und werden unter Lizenz verwendet. Alle anderen Marken sind Eigentum ihrer jeweiligen Inhaber. © 2021 Motorola Solutions, Inc. Alle Rechte vorbehalten. (03-21)