

ANWENDUNGSFALL

TEMPORÄRER EINSATZ VON SICHERHEITSPERSONAL

Sichere Versorgungsunternehmen

Aus Sicht der Betriebsabläufe



ERKENNEN

UNRUHIGE MENGE IN DER NÄHE EINES UMSPANNWERKS

Nahe der Sperrzone eines Hochspannungstransformators im Stadtzentrum einer Großstadt hat sich eine gefährlich große Menschenmenge versammelt. Mit Videoanalyse ausgestattete Kameras, die die Umzäunung überwachen, erkennen eine Bewegung in Richtung der Anlage.



ANALYSIEREN

NACHVERFOLGUNG DES ERSCHEINUNGSBILDES

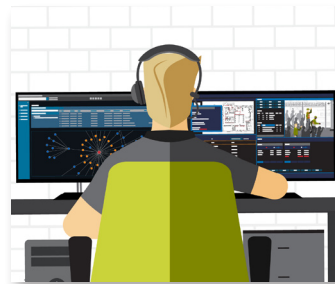
Sie behalten den vollen Überblick über die Lage, während das Erscheinungsbild eines Eindringlings durch Kameras an und im Umspannwerk verfolgt wird.



KOMMUNIZIEREN

SICHERHEITSPERSONAL ENTSANDT

Position und Erscheinungsbild des Eindringlings werden bestimmt und dem gesamten Sicherheitsteam übermittelt, damit die Person aufgehalten und eine gewaltsame Auseinandersetzung verhindert werden kann. Der Sicherheitsdienst informiert Eindringlinge per Lautsprecher darüber, dass sie erkannt wurden.



REAGIEREN

POLIZEIEINHEIT ENTSANDT

Zur Einleitung von Notfallmaßnahmen wird die örtliche Polizei direkt per Video informiert und der Einsatz mit relevanten Daten protokolliert.

Aus Sicht der Technologie



ERKENNEN

- Avigilon Kameras
- Avigilon Unity Video
- Erkennung: Ungewöhnliche Aktivität
- Alarmierung per Funk (Radio Alert)



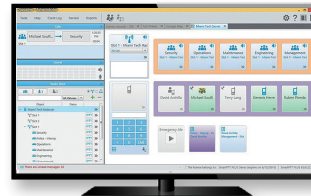
ANALYSIEREN

- Avigilon Kameras
- Avigilon Unity Video
- Erscheinungsbildsuche (Appearance Search)



KOMMUNIZIEREN

- Leitstellenlösungen
- Funkkommunikation: Sprache und Multimedia
- WAVE PTX Breitband Push-to-Talk mit Multimedia Sharing
- Dispatch-Software



REAGIEREN

- Leitstellenlösungen
- Critical Connect

Motorola Solutions Germany GmbH, Telco-Kreisel 1, 65510 Idstein, Deutschland.

Die Verfügbarkeit ist abhängig von den Gesetzen und Bestimmungen des jeweiligen Landes. Änderungen vorbehalten.

MOTOROLA, MOTO, MOTOROLA SOLUTIONS sowie das stilisierte M-Logo sind Marken oder eingetragene Marken der Motorola Trademark Holdings, LLC und werden unter Lizenz verwendet. Alle anderen Marken sind Eigentum ihrer jeweiligen Inhaber. © 2023 Motorola Solutions, Inc. Alle Rechte vorbehalten. (08-23)