

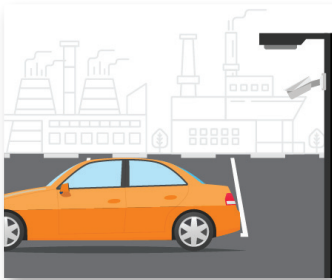
# ANWENDUNGSFALL

# UNERLAUBTES FAHRZEUG AUF DEM

# GELÄNDE

Sichere Fertigung

## Aus Sicht der Betriebsabläufe



### ERKENNEN

#### NUMMERNSCHILD ERKANNT

Über eine bereits bestehende Datenbank und eine automatische Nummernschilderkennung wird das Fahrzeug eines ehemaligen Mitarbeiters auf dem Firmenparkplatz erkannt und das Sicherheitspersonal alarmiert.



### ANALYSIEREN

#### ERSCHEINUNGSBILD ERKANNT UND ALARM AUSGELÖST

Über eine Beobachtungsliste bekannter Personen wird die Person bei Annäherung an das Gebäude automatisch geortet und als ehemaliger Mitarbeiter erkannt. Das Sicherheitspersonal überwacht die Bewegungen der eingedrungenen Person automatisch mit mehreren Kameras.



### KOMMUNIZIEREN

#### MELDUNG VERSCHICKT

Das Sicherheitspersonal wird benachrichtigt und erhält ein Bild sowie die Positionsangabe der eingedrungenen Person. Die Mitarbeiter des Außensicherheitsdienstes fangen die Person vor dem Eindringen in das Fabrikgebäude ab.



### REAGIEREN

#### VORFALL GEMANAGT UND GEMELDET

Der Sicherheitsvorfall wird mit den relevanten Daten für zukünftige Trainings- und Analyse Zwecke protokolliert und gespeichert.

## Technology View



### ERKENNEN

- Avigilon Kameras
- Nummernschilderkennung
- Avigilon Unity Video
- Alarmierung per Funk (Radio Alert)



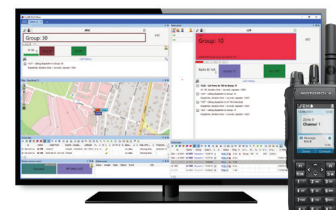
### ANALYSIEREN

- Avigilon Kameras
- Avigilon Unity Video
- Beobachtungsliste
- Focus of Attention
- Alarmierung per Funk (Radio Alert)



### KOMMUNIZIEREN

- Funkkommunikation: Sprache und Multimedia
- WAVE PTX™ Breitband Push-to-Talk mit Multimedia Sharing
- Dispatch-Software



### REAGIEREN

- Leitstellenlösungen
- Ereignismanagement
- Aufzeichnung und Protokollierung

Motorola Solutions Germany GmbH, Telco-Kreisel 1, 65510 Idstein, Deutschland.

Die Verfügbarkeit ist abhängig von den Gesetzen und Bestimmungen des jeweiligen Landes. Änderungen vorbehalten. MOTOROLA, MOTO, MOTOROLA SOLUTIONS sowie das stilisierte M-Logo sind Marken oder eingetragene Marken der Motorola Trademark Holdings, LLC und werden unter Lizenz verwendet. Alle anderen Marken sind Eigentum ihrer jeweiligen Inhaber. © 2024 Motorola Solutions, Inc. Alle Rechte vorbehalten. (03-24)