

# ANWENDUNGSFALL

# SICHERE RÜCKKEHR DER MITARBEITER

# AN DEN ARBEITSPLATZ: COVID-19

Sichere Fertigung

## Aus Sicht der Betriebsabläufe



### ERKENNEN

#### FESTSTELLUNG ERHÖHTER KÖRPERTEMPERATUR

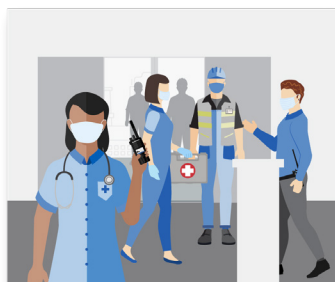
An den Besucher- und Mitarbeitereingängen erkennen Wärmebildkameras automatisch Besucher und Mitarbeiter, die beim Betreten des Gebäudes Anzeichen von erhöhter Körpertemperatur aufweisen.



### ANALYSIEREN

#### ANALYSE DER PROTOKOLLKONFORMITÄT

In der Fabrikhalle, im Versand und im Wareneingang, an der Laderampe und in anderen Bereichen werden Compliance-Berichte generiert, um die Umsetzung der Maskenpflicht und der maximal zulässigen Personenanzahl zu bewerten.



### KOMMUNIZIEREN

#### MELDUNGEN VERSANDT

Es werden Anzeichen erhöhter Körpertemperatur erkannt. Die zuständigen Personen werden benachrichtigt und ihr Einsatz koordiniert.



### REAGIEREN

#### KONTAKTVERFOLGUNG DURCH ERSCHEINUNGSBILDSUCHE (APPEARANCE SEARCH)

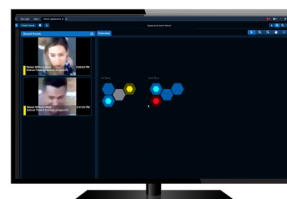
Der Corona-Test eines Mitarbeiters ist positiv ausgefallen. Anhand seines Bildes und seiner Zugangskontrolldaten kann der Sicherheitsdienst die Bewegungen des Mitarbeiters und seine Interaktionen mit anderen Personen auswerten.

## Aus Sicht der Technologie



### ERKENNEN

- Avigilon Kameras
- Avigilon Control Center
- Feststellung erhöhter Körpertemperatur
- Alarmierung per Funk



### ANALYSIEREN

- Avigilon Kameras
- Avigilon Control Center
- Erkennung: Fehlender Mund-Nasen-Schutz



### KOMMUNIZIEREN

- Funkkommunikation: Sprache und Multimedia
- WAVE PTX Breitband Push-to-Talk mit Multimedia Sharing
- Dispatch-Software
- Alarmierung per Funk (Radio Alert)



### REAGIEREN

- Avigilon Kameras
- Access Control Center
- Erscheinungsbildsuche
- Avigilon Control Manager

Motorola Solutions Germany GmbH, Telco-Kreisel 1, 65510 Idstein, Deutschland.

Die Verfügbarkeit ist abhängig von den Gesetzen und Bestimmungen des jeweiligen Landes. Änderungen vorbehalten.

MOTOROLA, MOTO, MOTOROLA SOLUTIONS sowie das stilisierte M-Logo sind Marken oder eingetragene Marken der Motorola Trademark Holdings, LLC und werden unter Lizenz verwendet. Alle anderen Marken sind Eigentum ihrer jeweiligen Inhaber. © 2021 Motorola Solutions, Inc. Alle Rechte vorbehalten. (10-21)