

ANWENDUNGSFALL

ALARM WEGEN ANGELEHNTER TÜR / AUFENTHALT UNBEFUGTER PERSONEN

Safer Manufacturing

Aus Sicht der Betriebsabläufe



ERKENNEN

ALARM WEGEN ANGELEHNTER TÜR / AUFENTHALT UNBEFUGTER PERSONEN

Das Sicherheitspersonal wird über eine angelehnte Tür in einem zugangsbeschränkten Bereich außerhalb des Gebäudes informiert.



ANALYSIEREN

ALARM AUFENTHALT UNERWÜNSCHTER PERSONEN

Das Sicherheitspersonal wird über eine Gruppe unbefugter Personen im Außenbereich an angelehnter Tür informiert.



KOMMUNIZIEREN

MELDUNG VERSCHICKT

Nach der ersten Alarmmeldung werden Bild und Position der Personen an die Sicherheitsteams vor Ort gesendet, um die Versammlung aufzulösen und die Tür zu sichern.



REAGIEREN

GEGENMASSNAHME DURCHFÜHRT

Das Sicherheitspersonal lokalisiert die Personen, die sich unerwünscht im genannten Bereich aufhalten. Es handelt sich um Saisonkräfte, die eine Zigarette rauchen. Der Schichtleiter bittet die Mitarbeiter den Bereich zu verlassen, und der Sicherheitsvorfall wird mit den relevanten Daten für zukünftige Trainings- und Analyse Zwecke protokolliert.

Aus Sicht der Technologie



ERKENNEN

- Avigilon Kameras
- Avigilon Unity Access
- Türalarm
- Alarmierung per Funk (Radio Alert)



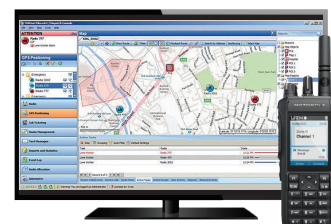
ANALYSIEREN

- Avigilon Kameras
- Avigilon Unity Video
- Videoanalyse: Aufenthalt unerwünschter Personen
- Alarmierung per Funk (Radio Alert)



KOMMUNIZIEREN

- Funkkommunikation: Sprache und Multimedia
- WAVE PTX™ Breitband Push-to-Talk mit Multimedia Sharing
- Dispatch-Software



REAGIEREN

- Leitstellenlösungen

Motorola Solutions Germany GmbH, Telco-Kreisel 1, 65510 Idstein, Deutschland.
Die Verfügbarkeit ist abhängig von den Gesetzen und Bestimmungen des jeweiligen Landes. Änderungen vorbehalten.

MOTOROLA, MOTO, MOTOROLA SOLUTIONS sowie das stilisierte M-Logo sind Marken oder eingetragene Marken der Motorola Trademark Holdings, LLC und werden unter Lizenz verwendet. Alle anderen Marken sind Eigentum ihrer jeweiligen Inhaber. © 2024 Motorola Solutions, Inc. Alle Rechte vorbehalten. 03-24)