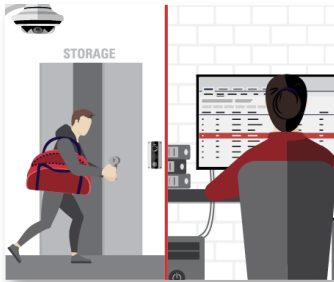


ANWENDUNGSFALL DIEBSTAHL VON KRITISCHEM INVENTAR

Sichere Krankenhäuser

Aus Sicht der Betriebsabläufe



ERKENNEN

VERSTOSS BEI ZUTRITTSKONTROLLE ERKANNT

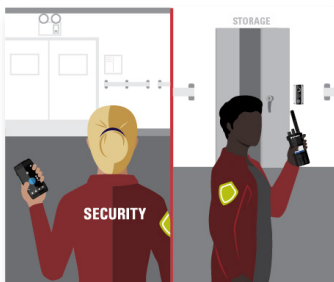
Der Sicherheitsdienst wird über ein gewaltsames Eindringen in einen gesicherten Lagerbereich alarmiert.



ANALYSIEREN

ERSCHEINUNGSBILD ERFASST

Die entsprechenden Kameras lösen sofort aus, erfassen die eingedrungene Person und verfolgen mit dem Erscheinungsbild die Bewegungen auf dem gesamten Gelände.



KOMMUNIZIEREN

MELDUNG VERSCHICKT

Per Funkgerät und Smartphone wird eine Meldung versandt, alle in der Nähe des betroffenen Sicherheitsbereichs befindlichen Ausgänge zu überwachen. Das Bild und die Position des Eindringlings werden an den Sicherheitsdienst übermittelt.



REAGIEREN

SOFORT-MASSNAHMEN EINGELEITET

Zur Lagebeurteilung wird die örtliche Polizei direkt per Video informiert und der Einsatz wird mit relevanten Daten protokolliert.

Aus Sicht der Technologie



ERKENNEN

- Avigilon-Kameras
- Access Control Manager
- Alarmierung per Funk (Radio Alert)



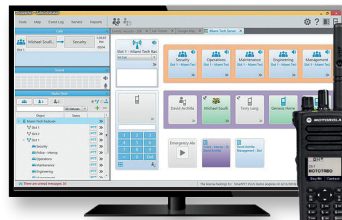
ANALYSIEREN

- Avigilon-Kameras
- Erscheinungsbildsuche
- Avigilon Control Center



KOMMUNIZIEREN

- Dispatch
- WAVE PTX Breitband-Push-To-Talk
- Funkkommunikation



REAGIEREN

- WAVE PTX Breitband-Push-To-Talk
- Leitstellenlösungen
- Critical Connect

Motorola Solutions Germany GmbH, Telco-Kreisel 1, 65510 Idstein, Deutschland.

Die Verfügbarkeit ist abhängig von den Gesetzen und Bestimmungen des jeweiligen Landes. Änderungen vorbehalten.

MOTOROLA, MOTO, MOTOROLA SOLUTIONS sowie das stilisierte M-Logo sind Marken oder eingetragene Marken der Motorola Trademark Holdings, LLC und werden unter Lizenz verwendet. Alle anderen Marken sind Eigentum ihrer jeweiligen Inhaber. © 2021 Motorola Solutions, Inc. Alle Rechte vorbehalten. (03-21)