



# ENTREGAS RÁPIDAS, OPERAÇÕES SEGURAS

Os sistemas de comunicação unificados proporcionam às empresas de transporte e logística uma vantagem no ambiente atual de remessas.

**As entregas rápidas e precisas tornaram-se uma prioridade** para as empresas B2C e B2B que operam no mundo dos negócios modernos. Há cinco anos era aceitável receber um pedido e programar sua entrega em uma data posterior - sabendo que o cliente provavelmente esperaria - **agora as empresas devem converter esses pedidos em entregas de até um ou dois dias (ou menos).**

"Estamos vendo um aumento na demanda e pressão sobre as empresas de transporte e logística (T&L) para garantir que qualquer mercadoria ou serviço esteja nas mãos do usuário o mais rápido possível", diz Jared West, diretor de contas estratégicas da Motorola Solutions.

"À medida que o comércio eletrônico continua transformando os ambientes de varejo online e offline e as experiências dos clientes, **tem havido um verdadeiro impulso para unir soluções de comunicação díspares em um único ecossistema**".



# ENTREGA NO MESMO DIA

## 96%

CLIENTES

Para eles "entrega rápida" é sinônimo de "entrega no mesmo dia"

## +50%

COMERCIANTES

Oferecem entrega no mesmo dia

## 65%

COMERCIANTES

Planejam oferecer entrega no mesmo dia nos próximos 2 anos

## 56%

CONSUMIDORES

Têm entre 18 e 34 anos de idade e esperam a entrega no mesmo dia

## 61%

CLIENTES

Estão dispostos a pagar pelo serviço



## ENTREGA RÁPIDA SIGNIFICA ENTREGA NO MESMO DIA

Em um mundo onde **96% dos clientes** pensam que "entrega rápida" e "entrega no mesmo dia" são sinônimos, atualmente **mais da metade dos comerciantes** oferecem entregas no mesmo dia e **65%** planejam fazê-lo nos próximos dois anos. Com **56% dos consumidores online**, de 18 a 34 anos de idade, que desejam ter a opção de entrega no mesmo dia, e **61% dos clientes** dispostos a pagar mais por esse serviço, as empresas trabalham com prazos de entrega cada vez más reduzidos.

**Para atender a essas demandas dos clientes e, ao mesmo tempo, manter a rentabilidade**, as empresas estão reimaginando suas estratégias de entrega no mesmo dia e no dia seguinte. **Um dos elementos centrais de qualquer operação de T&L bem-sucedida é a comunicação unificada da equipe.** A unificação das comunicações do grupo de trabalho de ponta a ponta desempenha um papel importante à medida que as empresas se esforçam para desenvolver centros de operações confiáveis e em tempo real em suas cadeias de suprimento.

**"Todos nós devemos fazer mais com menos, e os segundos são decisivos".** Independentemente da posição ou função de uma pessoa, ela precisa de um dispositivo de contato e comunicação instantâneos. Equipados com o dispositivo adequado, na situação e no momento certos, os empregados podem tomar melhores decisões, com maior rapidez e segurança, para ajudar a empresa a atingir seus objetivos.





## COMUNICAÇÕES INSTANTÂNEAS

De acordo com a pesquisa de T&L da Motorola Solutions, 81% dos trabalhadores de T&L dependem de múltiplos dispositivos para se comunicar no trabalho, e **92% dizem que seria valioso poder se comunicar instantaneamente através de qualquer tipo de dispositivo.**

Para completar seus ecossistemas de comunicações unificadas, 60% das empresas de T&L utilizam videovigilância, 59% implementaram o controle de acesso, e 58% utilizam o rastreamento e notificação de incidentes e envios. Em todos estes modos de comunicação, apenas 12% dos operadores de T&L estão se beneficiando da analítica. Isso apresenta múltiplas oportunidades para empresas que utilizam sistemas de comunicação integrados, que não só permitem uma colaboração eficaz, mas também geram informações valiosas para melhorar a eficiência operacional e a tomada de decisões.



## COMUNICAÇÕES DE PONTA A PONTA UNIFICADAS PARA EQUIPES DE TRABALHO

À medida que o mundo se torna cada vez mais centrado nos dados, garantir que esses dados sejam unificados e acessíveis para os trabalhadores que realmente precisam deles é fundamental para as organizações de T&L. **Cada peça individual do ecossistema de comunicações integradas da Motorola Solutions é poderosa:** do rádio de comunicação bidirecional de missão crítica (LMR), ao push-to-talk de banda larga e às soluções de vídeo segurança. Com cada peça trabalhando em conjunto como **um único ecossistema de comunicação de ponta a ponta**, as empresas **podem operar de forma mais eficiente, segura e rentável.**

# 92%

### TRABALHADORES

Afirma que seria valioso poder se comunicar instantaneamente através de qualquer tipo de dispositivo.





## MONITORAMENTO EM TEMPO REAL

As operações bem sucedidas de transporte e logística requerem uma coordenação e colaboração eficientes, o que não é possível sem um sistema de comunicação confiável de ponta a ponta. Por exemplo, sob o mesmo teto os trabalhadores podem usar uma variedade de rádios bidirecionais, smartphones, dispositivos móveis e tablets com Wi-Fi.

É provável que a mesma instalação tenha uma infinidade de configurações de câmeras de vídeo, guardas de segurança e equipamentos de prevenção de perdas, nenhuma das quais opera com a mesma fonte de informação. No fim das contas, todas as empresas de T&L procuram operar eficientemente e fornecer ao pessoal as melhores ferramentas. Isto não é fácil de conseguir quando se tem um grande número de sistemas diferentes.

Por exemplo, uma empresa que tem um centro de distribuição com mais de 90.000 m2 provavelmente tenha diversas câmeras de segurança instaladas no local. É possível que essas câmeras não sejam monitoradas pelo gerente de segurança, que muitas vezes gerencia as comunicações, mas pela divisão de prevenção de perdas da empresa. Isso significa que dois sistemas diferentes alimentam com informações duas divisões distintas, nenhuma das quais está conectada com a outra.

Um cenário deste tipo pode ser particularmente desafiador se, por exemplo, um empregado estiver roubando materiais ou estoque. Um único empregado levando pacotes para casa durante um período de tempo pode resultar em perdas financeiras significativas para a empresa. Se as câmeras não forem suficientemente inteligentes para usar dados analíticos para rastrear, monitorar e registrar essa atividade repetida de forma oportuna, a perda pode ser considerável.

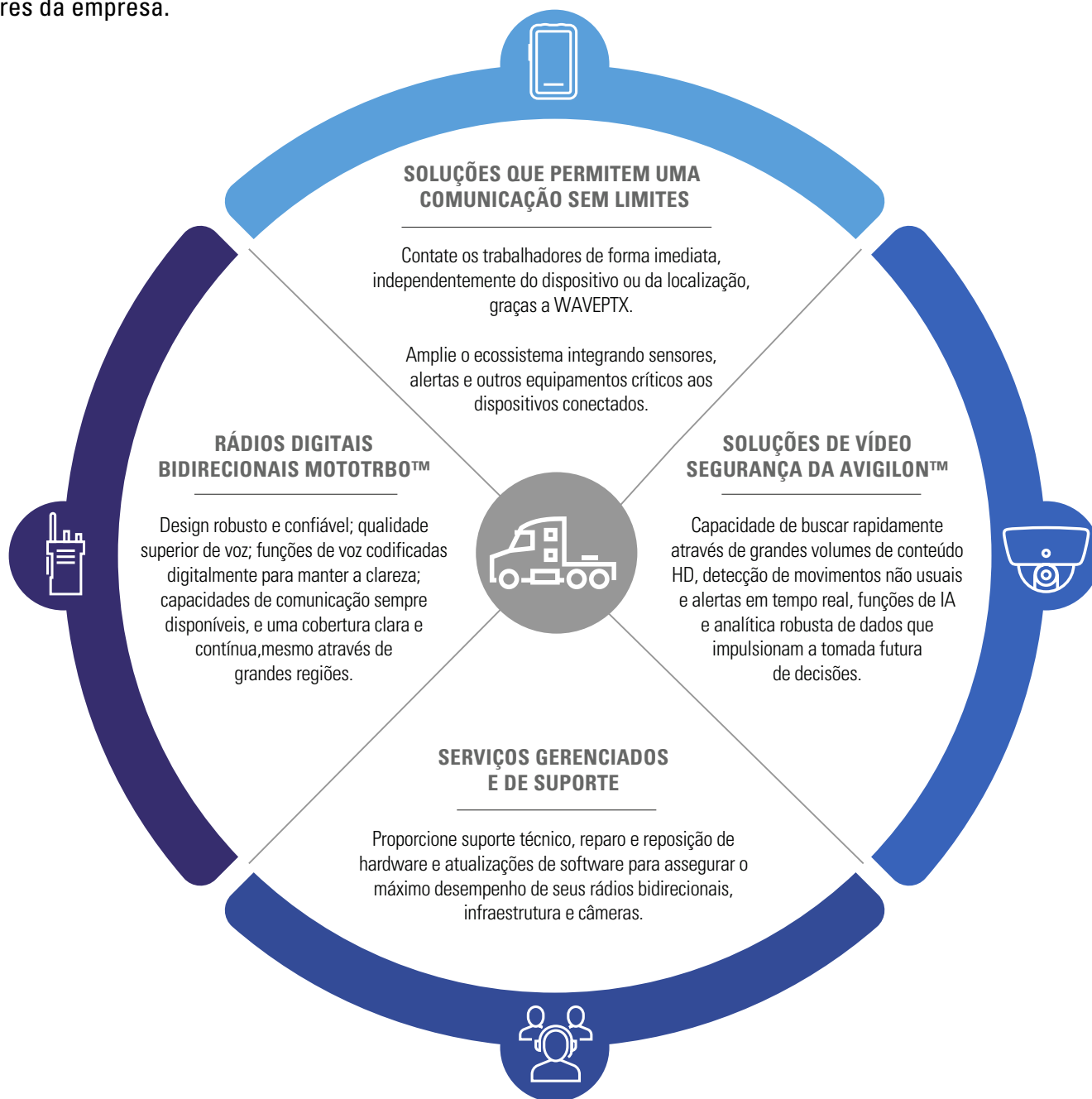
Os grandes centros de distribuição requerem um sistema que envie alertas quando "uma determinada porta foi aberta em um horário incomum", ou quando há um "nível anormalmente alto de atividade em uma determinada área do centro de distribuição". Qualquer falha na comunicação pode ter repercussões nas operações. A menos que os diferentes departamentos (por exemplo, segurança, prevenção de perdas, entrega, prazos, despacho, etc.) estejam conectados em uma única plataforma, a visibilidade destas questões será extremamente limitada (ou inexistente).

**Com as comunicações de ponta a ponta e as soluções de segurança da Motorola Solutions, esses alertas são encaminhados diretamente aos funcionários apropriados através de alertas de texto e de texto para voz dos rádios bidirecionais.**



# INTEGRE TODA SUA INFRAESTRUTURA DE COMUNICAÇÕES

Esta série de comunicações de ponta a ponta da Motorola Solutions facilita e melhora as comunicações dos empregados de diferentes setores da empresa.



**COMUNICAÇÕES UNIFICADAS PARA  
EQUIPES DE TRABALHO PARA EMPRESAS  
DE TRANSPORTE E LOGÍSTICA**

## COMUNIQUE-SE NO INSTANTE

Usando os rádios bidirecionais MOTOTRBO, os trabalhadores de T&L **podem pressionar um único botão para se comunicarem instantaneamente** com outros membros da equipe. Isto não só **economiza o tempo** necessário para estabelecer comunicações críticas, mas também **mantém todos os membros da equipe atualizados** sobre questões atuais e para responder adequadamente. A aplicação Push-to-Talk de banda larga, conhecida como WAVE PTX™, **conecta redes díspares a uma única plataforma** push-to-talk (PTT), para que trabalhadores e gerentes possam se comunicar entre smartphones, rádios, tablets, computadores e/ou telefones fixos.

## INTEGRAÇÃO COM APLICAÇÕES

Conecte soluções de sala de controle bem integradas à infraestrutura de sistemas MOTOTRBO para uma funcionalidade de console flexível e escalável. Elas permitem automatizar muitas operações diárias usando regras definidas e ferramentas inteligentes como mensagens de texto programadas, correio de voz para rádios não conectados ou perímetro virtual. Os despachadores podem agora monitorar o status e a localização dos usuários com atualizações em tempo real, enquanto atribuem tarefas aos recursos mais apropriados e aumentam a segurança do pessoal com alarmes automáticos.

## PROTEGER E PREVENIR

As soluções de videovigilância, vídeo analítica e controle de acesso da Avigilon™ **foram projetadas para fornecer aos operadores de T&L as informações certas no momento adequado** para ajudar a detectar e analisar atividades que possam precisar de atenção. Isto permite que se concentrem na verificação precisa e na resposta rápida, para tomar medidas decisivas. Ao combinar as câmeras de vídeo com a analítica integrada, a **Motorola Solutions permite uma vigilância física sem interrupções**. Em vez de monitorar uma centena de canais de câmeras diferentes, o software ACC da Avigilon facilita o monitoramento do canal da câmera onde o evento está ocorrendo. Se algo incomum ocorrer na doca ou no armazém, as câmeras se concentram nisso.

## COMUNIQUE-SE COM CONFIANÇA

Os serviços gerenciados e de suporte da Motorola Solutions permitem que as empresas se concentrem em suas operações, não na tecnologia. **A empresa oferece sua experiência para fornecer comunicações "sempre ativas"**, de modo que o equipamento possa ter mobilidade todos os dias. **A Motorola Solutions lhe dá suporte**, garante que tudo funcione e que a tecnologia e o equipamento estejam integrados em todo o ecossistema.

TRANSFORME SUAS OPERAÇÕES DE  
TRANSPORTE E LOGÍSTICA COM O  
PODER DA INTEROPERABILIDADE



## ESTAR PREPARADO PARA ENFRENTAR QUALQUER SITUAÇÃO

No complexo, exigente e rápido mundo do transporte e da logística, a questão não é se ocorrerá um incidente, mas sim quando este acontecerá. Com o ecossistema de tecnologia de comunicações unificadas da Motorola Solutions, você estará preparado para detectar problemas de uma forma mais rápida, analisar incidentes e padrões de forma mais inteligente, comunicar-se com mais confiança e responder de forma eficaz. Tudo isso, mantendo, ao mesmo tempo, a segurança de seus empregados e de suas operações. Desse modo, você poderá prosperar no contexto atual de problemas inéditos e estará preparado para enfrentar os próximos desafios do amanhã.

Para obter mais informações, acesse: [www.motorolasolutions.com/transportation](http://www.motorolasolutions.com/transportation)

\* Consultar disponibilidade da solução WAVE PTX com o executivo de contas local em cada país.

