



# 適用於 MOTOTRBO™ 的 SMARTPTT PLUS 控制室解決方案

若要效率十足地運用人力，集中調度將是一大關鍵。正因如此，控制室解決方案已成為雙向對講機系統的必備功能。此一解決方案需要以傳統調度功能為基礎，以提供位置追蹤、語音錄製與系統監控等業務關鍵工具。SmartPTT PLUS 是一款彈性且可供自訂的解決方案，能切合所需，協助您以可靠、效率十足且符合成本效益的方式管理旗下組織。

功能多樣又強而有力的 MOTOTRBO 融合了雙向對講功能與最新數位技術的精髓，可讓您立即與組織員工進行通訊。MOTOTRBO 備有完善的對講機、配件、系統與應用程式，可為您帶來前所未見的安全性、生產力與效率。

SmartPTT PLUS 是一款控制室解決方案，能緊密整合至 MOTOTRBO 系統基礎架構中，以提供彈性且可擴充的主控台功能。它採 IP 網路架構的運作方式，可順暢進行擴充，讓系統能伴隨組織需求一路成長。

解決方案隨附的 IP 連線能力，也能用來將 SmartPTT PLUS 部署為分配系統，並將主控台配置於所需地點。只要透過可高度自訂的使用者介面，即可透過符合自身需求的方式來管理組織。由於解決方案採模組化形式，因此，您只需購買所需的功能。

SmartPTT PLUS 可勝任企業通訊系統的核心，並有著高度可靠與堅若磐石的設計。架構本身不會發生任何故障，而且還提供備援與分散式事件選項，以及語音資料儲存裝置。



SOLD AND  
SUPPORTED

## 資料表 適用於 MOTOTRBO™ 的 SMARTPTT PLUS

### 由 MOTOROLA 負責銷售與支援

SmartPTT PLUS 會由 Motorola Solutions 獨家銷售，並由我們的客戶服務團隊提供支援，能針對對講機隊組管理、調度，以及語音和資料通訊層面提供最先進的功能。當中採用 MOTOTRBO 有線網路介面，並透過 IP 直接連接系統。此舉不僅可提高系統穩定性、安全性與可靠性，還能減少額外的硬體負荷，並壓低維護成本。Motorola Solutions 實驗室為 SmartPTT PLUS 進行了嚴謹的品質測試，以確保該產品既可符合最高品質標準，又能提供出色的客戶體驗。

### 功能強大

SmartPTT PLUS 可讓操作者全權掌控最嚴苛的多基站系統。它採用以調度員為出發點的設計，能使用已定義的規則與智慧型工具來自動化形形色色的日常作業，例如排程文字訊息、適用於離線對講機的語音留言，或是地理圍欄。現在，調度員能一邊透過即時更新來監控使用者的狀態及位置，一邊將任務指派給最相關的資源，並透過自動警示來提升人員安全性。此外，SmartPTT PLUS 也提供多項系統監控工具來協助您維護自身的對講機系統。它能與 Motorola 的 WAVE 解決方案搭配運作，進而讓調度員透過語音來完整存取 MOTOTRBO 系統中的行動裝置。

### 簡潔俐落且堅固耐用

SmartPTT PLUS 的主要優勢之一，在於可透過 MOTOTRBO 有線網路介面，於控制室與對講機系統之間建立直接連結。如此一來，即可將連線予以簡化，以實現更符合成本效益且更加可靠的解決方案架構。完整透明度所帶來的強化體驗也可讓調度員從中受惠：不僅能錄製所有群組與個人通話，從對講機到應用程式的通訊安全也可望更上一層樓。

### 模組化且靈活彈性

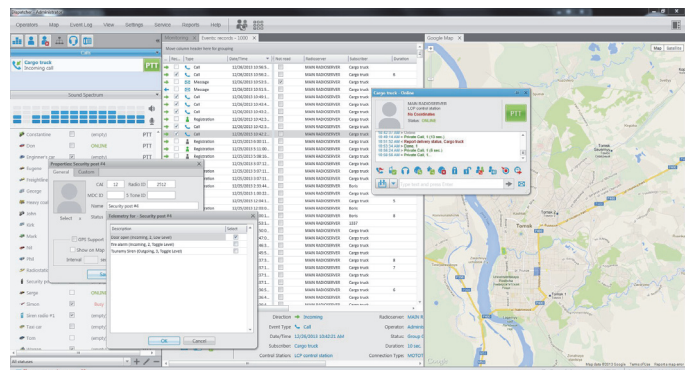
由於 SmartPTT PLUS 採模組化形式，因此，您只需購買所需的功能。它可以依照個別需求量身打造，以便為各個產業提供最佳效能。此外，您也可以輕鬆進行擴充，讓系統規模伴隨組織一路成長。

### 通過測試考驗

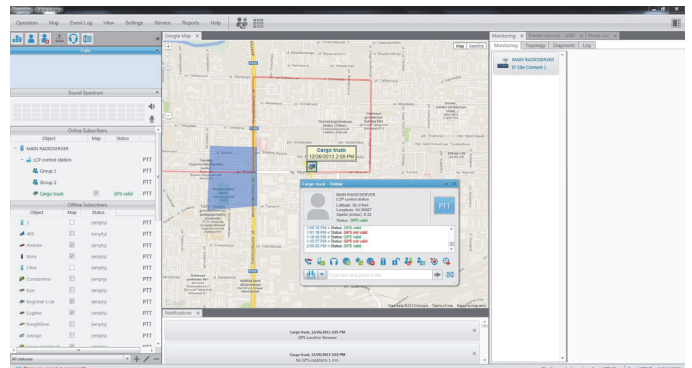
SmartPTT PLUS 是專為 MOTOTRBO 專業雙向數位對講機系統所設計，已通過 Motorola 工程實驗室的測試，可提供最高效能，並與順暢整合至 MOTOTRBO 系統中。



語音調度



簡訊和遙測技術等功能



位置追蹤



## SOLD AND SUPPORTED

凡是標有「由 Motorola Solutions 銷售與支援」(Motorola Solutions Sold and Supported) 標誌的產品，都是 Motorola Solutions 夥伴為充分發揮 MOTOTRBO™ 系統關鍵功能所開發的進階產品。夥伴已與 Motorola 直接合作，以完成這些產品的測試與整合。這些產品會透過 Motorola 通路夥伴銷售，並由 Motorola 的客戶支援團隊提供支援。SmartPTT PLUS 是由 Motorola 與 Elcomplus LLC 共同提供。

#### Subscriber Location Report

Time	Lat	Long	Speed	Altitude	Call Type
12:00:00	37.5683	-122.3215	0.00	49.00	Cap Walk
12:00:05	37.5683	-122.3215	0.00	49.00	Cap Walk
12:00:10	37.5683	-122.3215	0.00	49.00	Cap Walk
12:00:15	37.5683	-122.3215	0.00	49.00	Cap Walk
12:00:20	37.5683	-122.3215	0.00	49.00	Cap Walk
12:00:25	37.5683	-122.3215	0.00	49.00	Cap Walk
12:00:30	37.5683	-122.3215	0.00	49.00	Cap Walk
12:00:35	37.5683	-122.3215	0.00	49.00	Cap Walk
12:00:40	37.5683	-122.3215	0.00	49.00	Cap Walk
12:00:45	37.5683	-122.3215	0.00	49.00	Cap Walk

#### Radio Activity Report

from 12/20/2013 12:00:00 AM to 12/27/2013 12:00:00 AM

Group Calls	Amount of Calls	Duration, sec
All Calls	2	133
1	2	69
2	0	0
Group 1	2	69

#### Daily Details

Group Calls	Amount of Calls	Duration, sec	Period
All Calls	2	133	12/20/2013
1	2	69	12/20/2013
2	0	0	12/20/2013
Group 1	2	69	12/20/2013
Group Calls	0	0	12/21/2013
Group 1	0	0	12/21/2013

#### Event Log

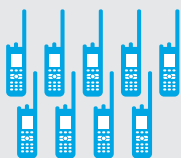
Period: from 12/20/2013 to 12/26/2013

Subscriber	Event Type	Time	Status	Duration
1	Call	12/20/2013 12:00:00 AM	Success	0:00:00
1	Call	12/20/2013 12:00:05 AM	Success	0:00:00
1	Call	12/20/2013 12:00:10 AM	Success	0:00:00
1	Call	12/20/2013 12:00:15 AM	Success	0:00:00
1	Call	12/20/2013 12:00:20 AM	Success	0:00:00
1	Call	12/20/2013 12:00:25 AM	Success	0:00:00
1	Call	12/20/2013 12:00:30 AM	Success	0:00:00
1	Call	12/20/2013 12:00:35 AM	Success	0:00:00
1	Call	12/20/2013 12:00:40 AM	Success	0:00:00
1	Call	12/20/2013 12:00:45 AM	Success	0:00:00

報表

# 特色

## 核心



### 隊組管理

效率十足地管理隊組作業，並遠端控制對講機。不僅可取得即時狀態更新，還能設定對講機，以將線上/離線報表傳送至伺服器。



### 事件記錄

記錄所有事件，包括語音通話、文字訊息與狀態變更。調度員也可自訂規則、篩選與群組事件，或產生報表以詳細列出位置與對講機狀態。



### 警示與獨處功能

透過自動警示與獨處功能保護來提升人員安全性。警示也能以自動訊息、電子郵件或簡訊等方式傳送。



### 語音調度

在調度員與遠端對講機之間提供通訊。只要使用可編程捷徑，即可迅速進行廣播、群組、私人、遠端監控或緊急呼叫。



### 派發工作\*\*

透過對講機網路來建立、指派與監控工作分派單，進而更有效率地完成日常工作。對講機使用者只需按下按鈕，就能接受或拒絕工作分派單。



### 遙測技術

於控制室中監控與管理遠端設備。系統可支援原生 MOTOTRBO 遙測技術，並提供適用於不同裝置的多個描述檔。



### 文字訊息與電子郵件

如需進行無聲通訊，或保留指示以供參照，則可傳送廣播、群組或私人文字訊息。對講機使用者能以文字訊息回覆調度員。



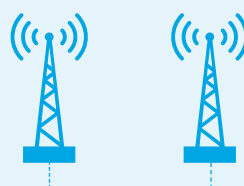
### AES 加密

透過符合業界標準的 256 位元加密機制來保護通訊安全。



### 語音錄製

持續錄製所有通話的語音並進行播放，以做為分析、報表或訓練之用。語音檔案會以 MP3 格式儲存於對講機系統與調度員電腦上。



### IP 系統橋接\*\*

在不同網路內的對講機之間進行通訊。這項功能可讓分散於各地的系統進行互連，並設定語音與資料通話的永久與動態橋接。



### GPS 追蹤

即時追蹤員工、車輛與企業資產，以確保最大程度的安全性與生產力。這項功能會使用一組可設定的規則來檢視路線、設定地理圍欄，並記錄對講機移動狀況。



### 室內定位

透過室內定位系統來追蹤設施內的人員與企業資產。



### 資料網路用戶端

讓遠端調度員使用網路介面來存取系統，進而充分發揮工作效率。



### RF 涵蓋範圍監控

充分發揮系統效能，並確保所有人皆已透過 RF 涵蓋範圍對應連線。如此一來，就能根據啟用 GPS 之 MOTOTRBO 對講機所傳回的訊號 RSSI 等級，以圖形化方式呈現網路涵蓋範圍。



### 電話互連

在 MOTOTRBO 對講機與電話之間撥打與接聽通話。讓調度員透過調度員主控台撥打與接聽電話，進而充分發揮工作效率。



### 網路監控\*\*

監控系統效能與使用情況：即時活動；診斷與控制；警示紀錄與警示通知；RF 涵蓋範圍對應；分析與報表。



### 4 線

使用 4 線語音介面來輕鬆介接舊款類比系統。系統可橋接類比通話與 MOTOTRBO 群組通話。

## 選購

\*\*不適用於 Capacity Max 系統。

# 規格

對講機伺服器電腦規格	調度員電腦規格	IP 頻寬	MOTOTRBO 硬體
<ul style="list-style-type: none"> <li>Intel Core i5 處理器或更高等級</li> <li>4GB RAM 以上</li> <li>硬碟：至少 50 GB，供資料庫伺服器與語音錄製使用</li> <li>網路卡</li> <li>Windows 7、Windows 8、Windows 8.1、Windows Server 2008 作業系統</li> </ul>	<ul style="list-style-type: none"> <li>Intel Core i5 處理器或更高等級</li> <li>2GB RAM 以上</li> <li>硬碟：至少 12 GB，供資料庫伺服器使用</li> <li>音效卡</li> <li>網路卡</li> <li>音效錄製與播放裝置 (例如麥克風與揚聲器)</li> <li>Windows 7、Windows 8、Windows 8.1 作業系統</li> </ul>	<ul style="list-style-type: none"> <li>在伺服器與 MOTOTRBO 基礎架構之間：每個語音頻道 25 kbps</li> <li>在伺服器與用戶端之間：每個語音頻道/每個用戶端 25 kbps</li> </ul>	<ul style="list-style-type: none"> <li>對講機軟體版本：R2.4 或更新版本</li> <li>中繼器軟體版本：R2.4 或更新版本</li> </ul>

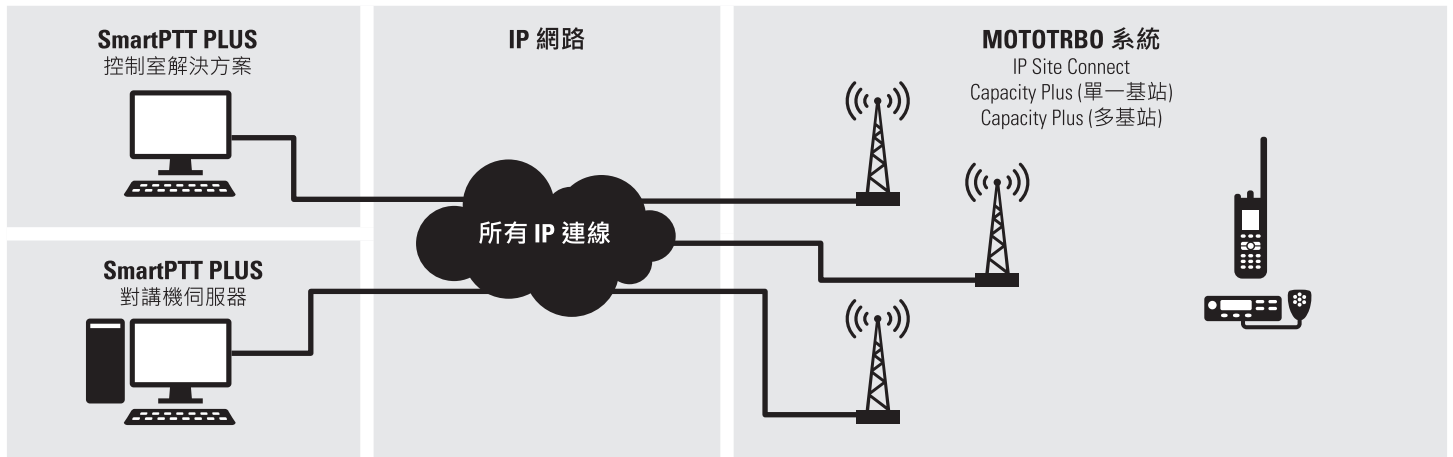
注意：最終系統規格需視 MOTOTRBO 系統的實際規模與配置而定。

## 支援的語言

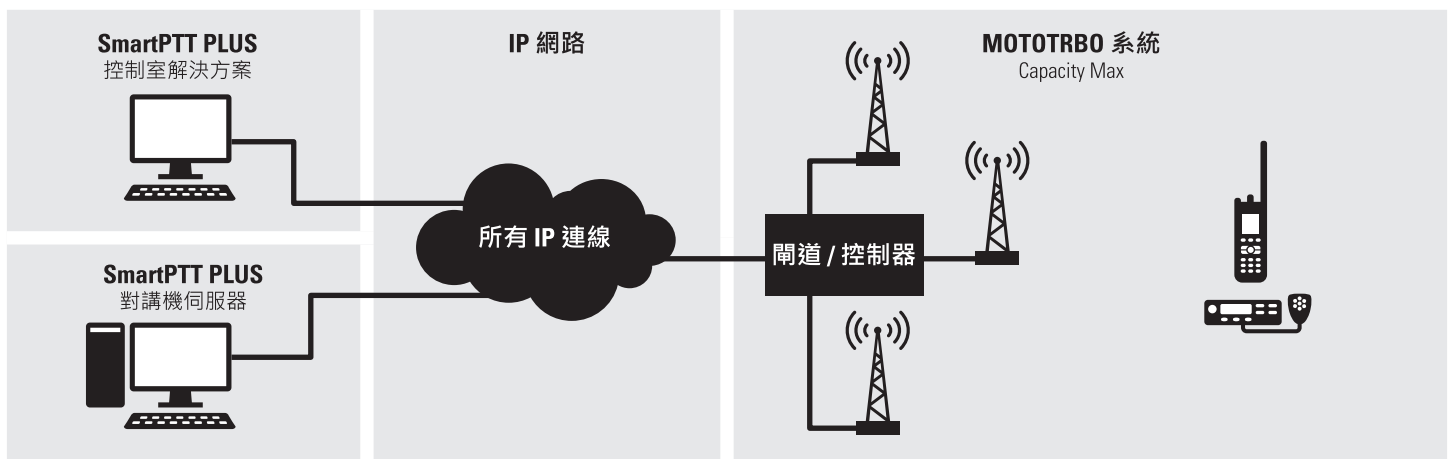
英文、韓文、簡體中文與繁體中文。可應客戶要求開發其他語言。

# 架構

1: 直接連接至中繼器，適用於 IP Site Connect 與 Capacity Plus 系統



2: 連接至控制器，適用於 Capacity Max 系統



[www.motorolasolutions.com/ap/mototrbo](http://www.motorolasolutions.com/ap/mototrbo)

Motorola Solutions Singapore Pte Ltd 80 Pasir Panjang Road #18-81, Mapletree Business City, Singapore 117372

MOTOROLA、MOTO、MOTOROLA SOLUTIONS 及 M 樣式標誌為 Motorola Trademark Holdings, LLC 的商標或註冊商標，並且須經授權才可使用。所有其他商標皆為個別擁有者的財產。© 2017 Motorola Solutions, Inc. 版權所有。規格如有變更，恕不預先通知。所列之規格均為一般規格。

SmartPTT\_PLUS\_DS\_AP\_TC\_11/17

**MOTOTRBO™**  
DIGITAL REMASTERED.