



TEIRA

GUIA DE BOLSO



MOTOROLA SOLUTIONS

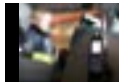


TETRA **UMA TECNOLOGIA PRONTA PARA** **O FUTURO**

Este guia fornece uma perspectiva geral sobre os terminais de rádio e sistemas TETRA disponíveis.

TETRA foi projetado para usuários profissionais que necessitem de comunicações críticas. É utilizado em múltiplos setores de mercado, desde redes de segurança pública de abrangência nacional até instalações pequenas e privadas em locais específicos como estádios, centros comerciais, complexos de entretenimento e plantas de manufatura. As soluções TETRA da Motorola Solutions são utilizadas em muitos segmentos industriais.

ÍNDICE



**TERMINAIS DE
RÁDIO TETRA**



SÉRIE MTP3000



MTP6650



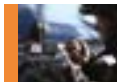
ST7000



ST7500



**SÉRIE
MTP8000Ex**



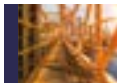
SÉRIE MTM5000



SISTEMAS DIMETRA



DIMETRA X CORE



DIMETRA EXPRESS



TERMINAIS DE RÁDIO TETRA

Oferecemos uma ampla gama de terminais TETRA portáteis para atender a requisitos específicos de comunicações de missão crítica de múltiplos e variados segmentos industriais, incluindo transporte e logística, petróleo e gás, serviços públicos e segurança pública.



SERIE MTP3000

MAIS SEGUROS. MAIS RESISTENTES. MAIS FÁCEIS DE USAR.

Rádios com todas as funções especialmente projetadas para usuários de segurança pública e de missão crítica. Integram funções essenciais para operações seguras e eficientes, e proporcionam um áudio forte e claro em um design resistente.



PRINCIPAIS CARACTERÍSTICAS

- IP65, IP66 e IP67
- 350-470 MHz e 800 MHz
- GPS e BeiDou ou GLONASS
- Criptografia DE EXTREMO A EXTREMO
- Trabalhador Acidentado
- Alerta vibratório

PRINCIPAIS ACESSÓRIOS



Carregadores de múltiplas unidades

Microfone com alto-falante e vídeo (VSM) Si500



Microfone alto-falante remoto



MTP6650

DESENVOLVIDO PARA O HOJE.
PREPARADO PARA O AMANHÃ.



Com sua cobertura otimizada, tecnologia sem fio Bluetooth® 4.1 integrada, funcionalidade Wi-Fi, serviços de localização estendida e suporte integral de kit para veículos, trata-se de um rádio muito funcional que acompanhará a sua equipe também no futuro.

CARACTERÍSTICAS PRINCIPAIS

- Potência de transmissão Classe 3
- Conector SMA
- Tecnologia sem fio Bluetooth® 4.1
- Suporte integral de kit para veículos
- GPS, BeiDou e GLONASS
- Tela grande de 2"
- Classificação IP68 e MIL-STD 810 C D E F G

PRINCIPAIS ACESSÓRIOS



Kit para veículos Série
MTP6000



Microfone com alto-falante
e vídeo (VSM) Si500

Acessórios de
Áudio IMPRES™



ST7000

**COMPACTO. DISCRETO.
SOFISTICADO.**

As necessidades de comunicação dos executivos, do pessoal de atendimento ao cliente e dos diretores, aeroportos, hotéis e cassinos giram em torno da funcionalidade e do estilo.



PRINCIPAIS CARACTERÍSTICAS

- Design compacto e elegante
- Interface de usuário simples e intuitiva
- Áudio forte e claro
- Conector de áudio de 3,5 mm para máxima compatibilidade com acessórios
- Conector USB-C reversível para programação e flexibilidade de carga
- Cobertura melhorada com uma potência de transmissão de 1,8 W
- Bateria de longa duração, de até 20 horas de uso
- Tecnologia sem fio Bluetooth® 4.1 integrada

PRINCIPAIS ACESSÓRIOS



Suporte



Alça



Carregador pessoal



ST7500 **COMPACTO. DISCRETO. PRONTO PARA O FUTURO.**

O rádio ST7500 TETRA está preparado para a linha de frente, combinando um pequeno design robusto com desempenho de missão crítica. Fácil de usar, fornece aos agentes de segurança pública um sistema compacto e poderosa solução de comunicação para os momentos que importam.



PRINCIPAIS CARACTERÍSTICAS

- Antena híbrida proprietária
- Tela OLED de alto brilho
- Áudio forte e claro
- Classificação IP65, IP67 e MIL-STD 810 D, E, F, G
- Criptografia DE EXTREMO A EXTREMO
- Alerta vibratório
- GPS e BeiDou ou GLONASS
- Conector do acessórios MAC 13
- Tecnologia sem fio Bluetooth® 2.1 e 4.1 LE

PRINCIPAIS ACESSÓRIOS



Alça



Earpiece



Antenas



SÉRIE MTP8000Ex

TRABALHE DE MANEIRA MAIS SEGURA, MAIS INTELIGENTE E EM QUALQUER LUGAR.



Os rádios ATEX TETRA da próxima geração cumprem com os últimos padrões ATEX e IECEx. Representam um avanço importante no objetivo de aprimorar a segurança, as comunicações e a eficiência do trabalhador em ambientes perigosos.

PRINCIPAIS CARACTERÍSTICAS

- Áudio forte e claro
- Cobertura otimizada
- Design resistente
- Bluetooth® integrado
- Ergonomia avançada
- Bateria mais duradoura
- Mais fácil de usar

PRINCIPAIS ACESSÓRIOS



SAVOX HC-1

RSM com
cancelamento de
ruído ativo



Fones de ouvido
Twin Cup*

*Acessórios com e sem fio disponíveis



SÉRIE MTM5000

MAIS SEGUROS. MAIS INTELIGENTES. MAIS RÁPIDOS.

A Série MTM5400 oferece maior sensibilidade de receptor e áudio otimizado, modos de alta potência e as funcionalidades de repetidor gateway, e admite TEDS. O MTM5000 é um rádio de sistema altamente eficiente e flexível que permite a instalação de múltiplos cabeçotes de controle. A possibilidade de controlar múltiplos rádios é essencial nas operações conjuntas ou articuladas entre várias agências ou de cooperação entre países vizinhos.

PRINCIPAIS CARACTERÍSTICAS

- Potência de transmissão de 10 W
- Gateway DMO integrado
- Repetidor DMO
- Admite TEDS
- Criptografia de extremo a extremo
- Cabeçotes de controle duplos
- Transceptores duplos

PRINCIPAIS ACESSÓRIOS



Cabeça de controle Ethernet remoto (ReCH)

Cabeça de controle IP67



Cabeça de controle tipo telefone





SISTEMAS TETRA DIMETRA™ RESISTENTES, FLEXÍVEIS E EFICIENTES PARA COMUNICAÇÕES CRÍTICAS

O sistema TETRA DIMETRA de Motorola Solutions tem sido continuamente desenvolvido por mais de 15 anos para satisfazer as necessidades de qualquer tipo de usuário TETRA, desde operadores de redes de segurança pública nacionais até usuários de segmentos industriais com sistemas pequenos. Durante todo esse tempo foram desenvolvidos numerosos recursos especiais, que estão disponíveis nas últimas atualizações de software. Além disso, o núcleo virtualizado facilita a atualização para poder aproveitar os avanços e economias de custos na indústria de TI.

Com uma completa oferta de soluções de serviços, parceiros de aplicações e representação local, a Motorola Solutions está estrategicamente posicionada para o fornecimento e suporte do serviço TETRA para qualquer tipo de operador e usuário final.

DIMETRA X CORE

PRONTOS PARA O FUTURO, HOJE

DIMETRA X Core é um sistema TETRA novo, completamente escalável, projetado para ajudar você a aproveitar ao máximo a sua rede TETRA atual, enquanto se prepara para as capacidades adicionais da banda larga móvel de amanhã. Com um núcleo definido por software, cibersegurança aprimorada e interfaces inteligentes, DIMETRA x CORE foi projetado para um máximo desempenho a longo prazo, proporcionando as comunicações de missão crítica que você necessita para os próximos 15 anos ou mais. DIMETRA X Core é um investimento seguro e inteligente para o futuro da sua organização.





PRINCIPAIS CARACTERÍSTICAS

- Arquitetura avançada
- Núcleo definido por software
- Investimento Protegido na rede de acesso de rádio
- Totalmente escalável de 1 para mais de 5.000 sites
- Flexibilidade de capacidade
- Ampla variedade de funções e recursos
- Núcleo virtualizado e consolidado
- Capacidade flexível
- Preços ajustáveis
- Menores custos operacionais
- Menor custo total de propriedade
- Tecnologia DIMETRA comprovada

DIMETRA EXPRESS

COMUNICAÇÕES SIMPLIFICADAS

Apresentamos DIMETRA Express, um sistema TETRA verdadeiramente flexível. Com o switch e os rádios base integrados, é muito mais simples estabelecer e gerenciar as suas comunicações. Simplifique as suas operações diárias, enquanto reduz custos e o nível de complexidade no longo prazo.



SISTEMA
TETRA MTS4
DIMETRA
EXPRESS



SISTEMA
TETRA MTS2
DIMETRA
EXPRESS



SISTEMA
TETRA MTS1
DIMETRA
EXPRESS

PRINCIPAIS CARACTERÍSTICAS

- **Solução flexível**

- Sistema de servidor Express e MTS1 modular
- Sistemas MTS2 e MTS4 “tudo em um” com servidor Express integrado

- **Implanta-se em minutos**

- Fácil de implementar, configurar e instalar através do instalador baseado na Web

- **Gerenciamento de sistema simplificado**

- Gerenciamento da rede simplificado com ferramentas baseadas na web, incluindo um monitor de estado do sistema e uma aplicação de despacho verdadeiramente simples.

- **Comunicações completas**

- Serviços de voz, serviços de dados curtos, serviços de telefonia VoIP, autenticação clara e API para clientes de despacho e registro de voz de terceiros

- **Acompanha o seu crescimento**

- Sistema de múltiplos sites projetado para ser ampliado segundo as suas necessidades

- **Confiança intrínseca**

- Robustez e confiabilidade, você pode confiar nas comunicações DIMETRA que estarão sempre disponíveis para a sua equipe

Para mais informações sobre as nossas
soluções TETRA, visite:

www.motorolasolutions.com/TETRA

Motorola Solutions Inc., 500 West Monroe St, Chicago, IL 60661 EE.UU. motorolasolutions.com

MOTOROLA, MOTO, MOTOROLA SOLUTIONS e o logotipo M estilizado são marcas comerciais ou marcas comerciais registradas da Motorola Trademark Holdings, LLC e são utilizadas sob licença. Wi-Fi é marca registrada da Wi-Fi Alliance®. Todas as demais marcas comerciais pertencem aos seus respectivos proprietários. © 2019 Motorola Solutions, Inc. Todos os direitos reservados. 06-19



MOTOROLA SOLUTIONS