

# RADIOS DE DOS VÍAS ASTRO<sup>®</sup>25 INFORMACIÓN GENERAL REDEFINIENDO LA SEGURIDAD







## **USTED ESTÁ LISTO PARA LA PRÓXIMA LLAMADA. CON APX™, SU RADIO TAMBIÉN LO ESTÁ.**

En situaciones en las que cada segundo cuenta, es fundamental contar con un radio altamente confiable para desempeñar su labor. Coordinar una respuesta eficiente, proteger la vida de las personas y mantener la continuidad operativa constituye el eje central de toda operación. De modo que toda transmisión de radio de dos vías es vital. Cada radio tiene una única tarea asignada: garantizar las operaciones con alta seguridad.

ASTRO 25 es el sistema basado en estándares Proyecto 25 (P25) líder en la industria, utilizado por más de 11.000 organismos de todo el mundo. Con un infalible rendimiento de mundo real, sumado a la legendaria confiabilidad que ofrece Motorola, la solución ASTRO 25 continúa evolucionando; incorpora prácticas innovaciones y funcionalidades orientadas a optimizar los niveles de rendimiento, que permite a las empresas una alta interoperabilidad gracias al sistema.

La serie de radios de dos vías P25 APX viene a redefinir el concepto de seguridad en comunicaciones. APX pone el dispositivo apropiado en manos del usuario adecuado. Absolutamente todas las características y funciones han sido diseñadas pensando en el usuario –desde su diseño resistente y facilidad de uso hasta su calidad de audio fuerte y clara, lo que le permite proteger más que nunca a su gente y a toda la comunidad.





# LA PLATAFORMA P25 LÍDER A NIVEL MUNDIAL

## **VOZ AL INSTANTE GARANTIZADA**

El sistema ASTRO 25 de Motorola es un sistema de comunicaciones dedicadas y optimizadas para garantizar el normal establecimiento de llamadas de voz, incluso en horas pico.

## **DE FÁCIL ACCESO EN ENTORNOS SUMAMENTE DESAFIANTES**

Túneles, torres de departamentos y subsuelos representan serios desafíos para toda comunicación inalámbrica, pero ASTRO 25 ha sido especialmente optimizado para superarlos sin problemas. Ofrecemos soluciones exclusivas para minimizar el nivel de interferencia en entornos específicos.

## **VOZ Y DATOS ALTAMENTE CONFIABLES INTEGRADOS EN UNA ÚNICA SOLUCIÓN**

Con la capacidad de voz de misión crítica de siempre, pero con más capacidad de datos, ASTRO 25 ofrece comunicaciones ininterrumpidas y altamente confiables. Esto hace que distintos organismos puedan compartir simultáneamente comunicaciones de voz y datos entre sus equipos de trabajo, implementar recursos de manera eficiente, mantener la seguridad de las comunicaciones y localizar a su personal.

## **PLATAFORMA A PRUEBA DE FUTURO**

Tanto los radios APX como ASTRO 25 son radios flexibles y a prueba de futuro, que se adaptan a sus necesidades comunicacionales y evolucionan para admitir nuevas tecnologías y aplicaciones, lo que le permite estar preparado para la próxima llamada en todo momento.

## **INTEROPERABILIDAD A PEDIDO**

Varios de nuestros radios APX son compatibles con múltiples sistemas P25 y redes digitales y analógicas, con lo que se obtiene el máximo nivel de interoperabilidad posible. Algunos de estos radios, como APX 8000/APX 8000XE, APX 7000/7500, no solo ofrecen este inmejorable nivel de compatibilidad, sino que también constituyen el medio ideal para comunicarse sin problemas en distintas bandas de frecuencia.









## **LA GAMA MÁS COMPLETA DE RADIOS DE DOS VÍAS ESPECIALMENTE PENSADOS PARA GARANTIZAR LA SEGURIDAD Y LA OPERACIÓN CONTINUA EN TODO MOMENTO**

Todo organismo espera sacar el mayor provecho posible de su inversión en términos de valor y rendimiento. Desde el día uno, cada radio móvil y portátil cumplirá hasta el más exigente de sus requisitos de rendimiento.



## PORTÁILES ASTRO 25

<b>APX 8000</b>		<p>Con un nivel de movilidad y conectividad Wi-Fi sin limitación, el radio APX 8000 multibanda pone la interoperabilidad instantánea en manos de los operarios.</p> <ul style="list-style-type: none"> <li>• Compatible con todas las bandas para comunicaciones sin limitación entre distintos organismos</li> <li>• Conectividad Wi-Fi para actualizaciones de codeplug e inalámbricas más rápidas</li> <li>• Motor de audio adaptativo para una mejor experiencia de audio en cualquier entorno</li> </ul>
<b>APX 8000XE</b>		<p>El APX 8000XE viene a redefinir el concepto de comunicaciones de misión crítica con un radio intrínsecamente seguro que combina movilidad ilimitada, buena calidad de audio y conectividad Wi-Fi segura para entornos extremos.</p> <ul style="list-style-type: none"> <li>• Compatible con todas las bandas para comunicaciones sin limitación entre distintos organismos</li> <li>• Conectividad Wi-Fi para actualizaciones de codeplug e inalámbricas más rápidas</li> <li>• Motor de audio adaptativo para una mejor experiencia de audio en cualquier entorno</li> <li>• Sumergible hasta 2 m de profundidad durante 4 h, e intrínsecamente seguro para condiciones extremas</li> </ul>
<b>APX 6000XE</b>		<p>Diseñado especialmente para uso con manos enguantadas en condiciones extremas, con un nivel de ergonomía exagerado y especialmente fortalecido, el APX 6000XE es ideal para organismos que requieren funciones y características avanzadas en un diseño más compacto y de una sola banda.</p> <ul style="list-style-type: none"> <li>• Una única banda con ergonomía extrema e inmejorable calidad de audio</li> <li>• Reducción de ruido extrema de un lado, pensada para detectar la voz de quien habla y cancelar el ruido ambiente</li> <li>• Con diseño de rejilla de altavoz especial para un mejor escurrimiento del agua</li> </ul>
<b>APX 5000</b>		<p>Con un nivel de rendimiento verdaderamente excepcional en un diseño liviano, el APX 5000 está pensado para organismos que requieren una solución de banda única con funciones y características avanzadas.</p> <ul style="list-style-type: none"> <li>• Solución económica de banda única</li> <li>• Innovador diseño de empuñadura en "T" que le proporciona un agarre más seguro y mayor control</li> <li>• Disponible en tres modelos: con pantalla superior o frontal con teclado DTMF completo, con pantalla superior o frontal con teclado limitado o con pantalla superior únicamente</li> </ul>



## PORTÁILES ASTRO 25

### APX 3000



El radio APX 3000 habilitado para TDMA P25 es ideal para operaciones encubiertas. Permite que sus equipos trabajen con total discreción sin llamar la atención y sin distracciones. Lo ayuda a comunicarse de manera segura y pasar inadvertido.

- Radio delgado y compacto; funciona con accesorios
- Antena flexible opcional que puede ocultarse debajo de la ropa
- El radio se envía de fábrica con un kit de vigilancia de tres cables (negro o beige)

### APX 2000



Durable y compacto con funciones y características clave en un diseño fácil de usar, el APX 2000 es ideal para organismos que requieren una solución P25 Fase 2 a la medida de su presupuesto.

- Disponible en dos modelos: una única perilla multifunción y perilla doble especial para control de volumen y selección de canal
- Disponible con carcasa negra únicamente

### APX 1000



Diseñado con una sección de control superior simplificada para facilitar su uso, el APX 1000 es ideal para usuarios de obras públicas que requieren una solución P25 Fase 2 a la medida de su presupuesto.

- Cumple con las especificaciones ambientales IP54
- Disponible en modelos 1.5, 2 y 3





## MÓVILES ASTRO 25

### APX 8500



Diseñado para personal de respuestas que deben estar preparados para comunicarse de forma inmediata en cualquier situación.

- Wi-Fi segura
- Capacidad de asociación de módem de datos, que permite conexión a Wi-Fi a los de módems LTE de banda ancha
- Diseño específico para instalación y remoción simplificadas

### APX 5500



Como solución integral para operaciones críticas, el APX5500 está pensado para personal de campo que requiere funciones y características avanzadas en un diseño de banda única.

- Habilitado para una sola banda; admite funcionamiento de radio dual con APX 7500
- El modelo de media potencia cabe perfectamente en cualquier instalación XTL existente, lo que permite reutilizar los agujeros y cableados ya hechos
- La etiqueta RFID lo ayuda a rastrear todo tipo de datos de radios móviles sin necesidad de desinstalar



## MÓVILES ASTRO 25

### APX 2500



Durable y con funciones y características básicas, el APX 2500 es ideal para clientes de los sectores de obras públicas, servicios públicos y recursos naturales que requieren una solución P25 resistente.

- Compatible con cabezal de control O2 resistente, especialmente pensado para entornos extremos
- Diseño durable, con certificación IP56
- Aproveche los accesorios XTL para cabezales de control O5 y O3, y potencie al máximo el valor de su inversión

### APX 1500



Diseño para tablero, compacto y fácil de instalar, con funciones y características básicas, el APX 1500 es ideal para usuarios de obras públicas que requieren una solución móvil P25 a la medida de su presupuesto.

- Diseño flexible que ayuda a ahorrar espacio para instalación simplificada
- Compatible con cabezal de control O2 para funcionamiento intuitivo
- Funciones y características APX estándar; es decir, iluminación inteligente, supresión de ruido de doble micrófono, privacidad ADP



## CABEZALES DE CONTROL ASTRO 25

07



Compatible con radios APX 7500 y 6500. Equipado con pantalla color grande con iluminación inteligente, múltiples opciones de cabezal de control con 02 y 07, opción para motocicleta, perilla multifunción de volumen/canal, modo día/noche, y disponible con controles de luz y sirena o teclado DTMF.

05



Compatible con radios APX 7500 y 6500. Equipado con pantalla tricolor con soporte de iluminación inteligente y compatible con micrófono con teclado avanzado. Admite hasta cuatro opciones de configuración de cabezal de control 05, y opción para motocicleta.

03



Compatible con radios APX 7500 y 6500. Equipado con teclado DTMF completo integrado, cabezal de control de mano con interfaz de usuario intuitiva, y pantalla color grande con iluminación inteligente. Compatible con módulo de interfaz de luz y sirena.

02



Compatible con radios APX 7500, 6500, 4500 y 1500. Equipado con controles ergonómicos XE, múltiples opciones de configuración de cabezal de control con 02 y 07, opción para motocicleta, perilla de control multifunción, iluminación inteligente, altavoz de 7,5 vatios integrado.



# PORTÁTILES DE DOS VÍAS ASTRO

## SELECCIONE EL PRODUCTO CORRECTO PARA MÁXIMA SEGURIDAD Y CONFIABILIDAD

Funciones y características	APX 8000	APX 8000XE	APX 5000	APX 6000XE	APX 2000	APX 3000	APX 1000
Frecuencias admitidas							
VHF (136 - 174) con 6 W de potencia	●	●	●	●	●	●	●
UHF/R1 (380 - 470) con 5 W de potencia	●	●	●	●	●	●	●
UHF/R2 (450 - 520) con 6 W de potencia	●	●	●	●	●	●	●
700/800 MHz (764 - 870) con 3 W de potencia	●	●	●	●	●	●	●
900 MHz (896 - 901, 935 - 940) con 2,5 W de potencia					●		●
Protocolos y sistemas admitidos							
Interoperabilidad multibanda	●	●					
Modo dinámico dual (FDMA/TDMA)	●	●	●	●	●	●	●
Convencional Analógico	●	●	●	●	●	●	●
P25 Fase I (FDMA) Convencional y Troncalizado	●	●	●	●	●	●	●
P25 Fase II (TDMA) Troncalizado	●	●	●	●	●	●	●
Smart Net/Smart Zone Troncalización Digital y Analógica	●	●	●	●	●	●	●
3600 y 9600	●	●	●	●	900 MHz únicamente	●	
Señalización analógica MDC-1200	●	●	●	●	●	●	●
Canales estándar	3000	3000	1000	1000	512	512	512
Capacidad de encriptación							
Capacidad de encriptación (opcional)	AES y DES	AES y DES	AES y DES	AES y DES	AES y DES	AES y DES	
Claves múltiples	128	128	64	64	48	48	48
ADP	●	●	●	●	●	●	SW únicamente
Autenticación de radio	●	●	●	●	●	●	●
POP 25	●	●	●	●	●	●	●
P25 OTAR	●	●	●	●		●	
Aplicaciones							
Resistente	Estándar IP67, opción Delta T	Estándar IS y Delta T	Estándar IP67, opción Delta T	Estándar IS y Delta T	Estándar IP67, opción Delta T	Estándar IP67	Estándar IP54
Modelos	1.5, 2.5, 3.5	1.5, 2.5, 3.5	1.5, 2.5, 3.5	1.5, 2.5, 3.5	2 y 3	1	1.5, 2, y 3
Colores	Negro, amarillo, verde	Negro, amarillo, verde	Negro, amarillo, verde	Negro, amarillo, verde	Negro	Negro	Negro
Carcasas/pegatinas de color			Solo carcasas rojas, naranjas y azules		Solo pegatinas para pantalla metálica		Solo pegatinas para pantalla metálica
Inalámbrico de misión crítica (Bluetooth)	●	●	●	●	●	●	
Mem ampliada/placa opcional	●	●					
Trabajador accidentado	●	●	●	●	●	●	
GPS	●	●	●	●	●	●	●
Voz y datos integrados	●	●	●	●	●	●	●
Datos mejorados	●	●	●	●	●	●	
Anuncio de voz	●	●	●	●	●	●	●

# MÓVILES DE DOS VÍAS ASTRO

SELECCIONE EL PRODUCTO CORRECTO PARA MÁXIMA SEGURIDAD Y CONFIABILIDAD

Funciones y características	APX 8500	APX 5500	APX 2500	APX 1500
<b>Cabezales de control</b>				
Cabezales de control	02, 05, 07	02, 03, 05, 07, 09	02	02
Cantidad máxima de cabezales de control		2	1	1
Resistente (Clasificación IP)	IP56	IP54	IP56	IP54
<b>Protocolos y sistemas admitidos</b>				
Interoperabilidad multibanda				
Admite modo dinámico dual (FDMA/TDMA)	●	●	●	●
Convencional Analógico		●	●	●
P25 Fase I (FDMA) Convencional y Troncalizado		●	●	●
P25 Fase II (TDMA) Troncalizado	●	●	●	●
SmartNet/SmartZone Troncalización Digital y Analógica	●	●	●	●
3600 y 9600	3600	●	3600 o 9600	9600 Únicamente
Señalización analógica MDC-1200	●	●	●	●
Canales estándar	Hasta 3000	1000	512	512
<b>Opciones de montaje</b>				
Instalación en tablero		●	●	●
Instalación remota		●	●	
Motocicleta				
Estación de control		●	●	●
Consola				
<b>Capacidad de encriptación</b>				
Capacidad de encriptación (opcional)	ADP	AES y DES	AES únicamente	ADP
Claves múltiples	●	64	48	
ADP	●	●	●	●
POP 25		●	●	●
P25 OTAR	●	●		
<b>Aplicaciones</b>				
Voz y datos integrados	●	●	●	●
Datos mejorados		●	●	
GPS integrado - Ubicación en exteriores	●	●	●	●
Autenticación de radio		●	●	●
Anuncio de voz		●	●	●
Capacidad de radio dual		●		



## **FUNCIONES AVANZADAS DE SOFTWARE**

**SEÑALIZACIÓN DE TONO DIGITAL:** Alerta al instante a grupos numerosos directamente en sus radios APX a fin de acortar los tiempos de respuesta.

**COLABORACIÓN LEX L11:** Emplea el LTE de mano LEX L11 de misión crítica para controlar, de manera remota, zona, canal y volumen, y monitorear la intensidad de la señal y el estado de carga de la batería de los radios portátiles APX vía Bluetooth de misión crítica.

**Wi-Fi:** Actualice rápidamente sus codeplugs, firmwares y funciones FLASHport a velocidades de WiFi 802.11n con seguridad WEP, WPA y WPA-2, sin ningún tipo de interrupción en sus comunicaciones de voz.

**ILUMINACIÓN INTELIGENTE:** Emplea alertas de color para mostrar datos tales como modo de funcionamiento del radio, posibles emergencias o eventos específicos.

**PERFILES DE RADIO:** Los radios pueden ser configurados de manera tal que permitan ajustar el nivel de audio, la iluminación y el tono con opciones automáticas o definidas por usuario. Su equipo le permitirá configurarlo según sus necesidades, independientemente de que desempeñe tareas de vigilancia o trabaje a plena luz del día.

**PERFIL DE AUDIO EXTREMO:** Software de reducción de ruido inteligente de dos micrófonos y lo último en codificador de voz AMBE que dinámicamente se adapta a las cambiantes condiciones de los entornos más ruidosos.

**MENSAJERÍA DE TEXTO:** Ofrece una solución de mensajería predeterminada o de formato libre que le permite enviar y recibir mensajes de manera eficiente y discreta desde/hacia suscriptor.

**LISTA DE LLAMADAS UNIFICADA:** Consolida todas las listas de llamadas bajo una lista unificada, facilitando el acceso a la información asociada a un contacto determinado.

**ANUNCIO DE VOZ:** Le permite navegar a través de canales/grupos de conversación y zonas del radio, mientras un archivo de voz audible y pregrabado le proporciona información acerca de la zona o el canal seleccionado.

**COMPATIBILIDAD CON TDMA P25:** Duplica la capacidad de voz disponible, lo que le permite agregar más usuarios a su sistema sin la necesidad de incorporar infraestructura o frecuencias adicionales.

**FUNCIONAMIENTO MULTIBANDA:** Admite múltiples bandas de frecuencia con las mejores especificaciones de transceptor y el más alto nivel de rendimiento que se pueda obtener con cualquier otro equipo de su clase.

**BÚSQUEDA SIN LIMITACIÓN:** Escanea múltiples protocolos sin limitación, incluidos los sistemas FDMA y TDMA, y múltiples bandas de RF.

**DATOS MEJORADOS:** Con tecnología TDMA, esta función amplía la capacidad y la confiabilidad del mecanismo de slotting, lo que ayuda a reducir el nivel de colisiones.

**ALERTA SELECCIONABLE POR SITIO:** Envía tonos continuos para alertar a un sitio determinado sobre actividades de detonación en minas, evacuación o detención de vehículos.

## **FUNCIONES AVANZADAS DE HARDWARE**

**UBICACIÓN POR GPS:** Receptor GPS integrado capaz de transmitir el punto donde se encuentra determinado individuo o vehículo a un software de localización basado en mapas.

**BLUETOOTH INALÁMBRICO DE MISIÓN CRÍTICA:** Una exclusiva solución Bluetooth® que permite conectar aplicaciones y accesorios de alto rendimiento vía conectividad encriptada para admitir distintos entornos de misión crítica. Admite dispositivos comerciales (COTS) y de red de área personal (PAN).

**TRABAJADOR ACCIDENTADO:** Acelerómetro especial con detección de ubicación física de usuario para envío de datos actualizados a comando/despacho ante incidentes. Emite un tono audible constante de emergencia crítica hasta que se desactiva manualmente.

**AUTENTICACIÓN DE RADIO:** Ofrece un nivel más de verificación cada vez que un radio se registra en un sistema.

## **A PRUEBA DE FUTURO**

**MEMORIA:** Equipados con 64 MB de memoria interna de nivel industrial y ranura para tarjeta MicroSD de memoria extraíble. La tarjeta de memoria extraíble permite futuras ampliaciones para las cada vez más exigentes necesidades tecnológicas.

**PROGRAMACIÓN SOBRE PROYECTO 25:** La solución POP25 de Motorola permite programar los radios de suscriptor en campo de manera inalámbrica vía sistemas ASTRO 25 sin interrupciones



# APLICACIONES DE RADIO DE DOS VÍAS ASTRO 25

La solución de aplicación más eficiente y confiable para radios de suscriptor ASTRO. Se adapta a las necesidades específicas de cada cliente.

## RESPONSABILIDAD DEL PERSONAL APX™ P25

APX P25 Personnel Accountability es una solución integrada que proporciona un informe coherente y conciso, y mejora la seguridad. La solución APX Accountability cumple con NIMS, ayuda a simplificar el proceso de verificación de asistencia, y ofrece interfaz gráfica de usuario (GUI) y sincronizadores de informes de responsabilidad de personal (Personnel Accountability Report, PAR) con base en el momento en que las agencias arriban al lugar del hecho y al tiempo en que efectivamente se produce un incidente.

### GUI FÁCIL DE USAR

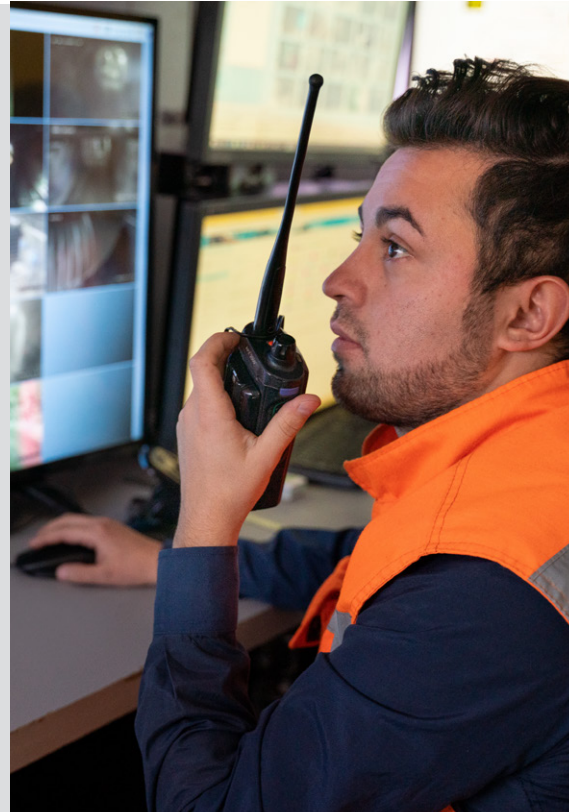
Nuestra alianza con Systems Definition Inc. nos ha permitido desarrollar una GUI nueva y optimizada, capaz de integrar múltiples tareas en una misma pantalla. Ahora, los responsables de comandar los operativos pueden administrar todas sus tareas con la practicidad de contar con una única pantalla fácil de usar. Las tareas podrían incluir: verificación de asistencia, monitoreo de cumplimiento de PAR y emisión de notificaciones de evacuación.

### ALERTA DE VERIFICACIÓN DE ASISTENCIA

Con funciones y características avanzadas, como verificación de asistencia, ya no es necesario reportar su estado con respuesta de voz. Para iniciar la verificación, simplemente abra la ventana de verificación de asistencia desde la laptop del comando de gestión de incidentes. Cada suscriptor responde a la solicitud de PAR del responsable del comando desde sus radios portátiles Serie APX simplemente presionando el botón PTT. El comando recibe la confirmación de quienes respondieron y el conteo de quienes aún faltan responder. Esto hace que no solo se tenga un mayor control sobre el personal, sino que la solución también acorta considerablemente el proceso de verificación PAR durante todo el incidente.

### ALERTA DE TRABAJADOR ACCIDENTADO

Los radios portátiles P25 Serie APX cuentan con alerta de trabajador accidentado automática opcional para un nivel más de seguridad. El acelerómetro integrado al radio monitorea los movimientos y la posición del usuario. Si el trabajador permanece inmóvil o en posición horizontal por un período determinado, el radio portátil APX automáticamente transmite una alerta de emergencia para informar al comando que el trabajador podría estar en peligro.



## ADMINISTRACIÓN DE RADIOS APX™

La aplicación Administración CPS APX puede programar simultáneamente hasta 16 radios y verificar qué radios han sido programados con éxito, ofreciendo una vista clara de toda la flota de radios y el historial de codeplugs de cada radio.

### ACCEDA A LOS CODEPLUGS Y COMPÁRTALOS

Cuando se ejecutan actualizaciones de codeplugs, la base de datos de codeplugs del radio puede ser almacenada en un servidor de red, lo que permite que los programadores remotos accedan a ellos y programen radios y compartan plantillas de codeplugs entre múltiples radios. Los cambios introducidos en las plantillas de codeplugs pueden ser aplicados automáticamente a todos los radios afectados, a la vez que se programan tareas de programación de radio con anticipación, lo que le brinda mayor flexibilidad y eficiencia operativa.

### MINIMICE EL TIEMPO DE INACTIVIDAD

Ahorre tiempo y combustible programando sus radios vía puerto USB en una PC local o remota, o con Programación por Aire (OTAP) en un sistema Proyecto 25. Con programación USB, una aplicación de Programador de Dispositivos reside en una PC; puede conectar hasta 16 radios vía concentrador USB para agilizar la programación. Para leer/escribir múltiples radios utilizando una sola computadora o un concentrador USB, los radios deben ser programados con una dirección IP única la primera vez que son leídos/escritos.

Para programar un radio con la aplicación de Programador de Dispositivos, no se necesitan conocimientos específicos de la aplicación ni interacción con esta. El usuario simplemente conecta el radio al puerto USB y la aplicación automáticamente lee y escribe las actualizaciones del servidor al radio.

La programación por lotes de la función de administración de radios para radios APX vía OTAP solo puede ejecutarse con un sistema ASTRO® 25 Proyecto 25 de Motorola, con prioridad de voz por sobre datos, de modo que la llamada de un usuario, las notificaciones de emergencia o las comunicaciones críticas no se verán interrumpidas con OTAP. Si una sesión OTAP se viera interrumpida por una comunicación, la programación se reanudará después de la llamada sin necesidad de reiniciar el sistema, lo que agiliza el proceso.



## ADMINISTRACIÓN DE BATERÍAS APX™

Un radio es tan bueno como la batería que lo alimenta. De modo que cuando una batería falla y se pierde la comunicación, todas las tareas de su organización pueden verse negativamente afectadas, desde la entrega de servicio al cliente hasta la impostergable función de salvar vidas. Pero el monitoreo y el mantenimiento del estado de una extensa flota de baterías puede volverse una tarea ineficiente, que demanda mucho tiempo y potencialmente abrumadora.

Es por ello que hemos creado nuestra tecnología propietaria IMPRES™ Battery Management. Lo ayuda a evitar todo tipo de conjeturas, complejidades y costos asociados a la administración de cientos o miles de baterías de radios y cargadores en cualquier lugar, y permite que sus empleados hagan su trabajo de manera segura y eficiente.

### ¿CÓMO FUNCIONA?

Nuestro software IMPRES Battery Management automáticamente recopila información crítica de cada una de las baterías IMPRES cuando se las coloca en un cargador IMPRES. Los datos recopilados incluyen: el tiempo en el que la batería ha estado en funcionamiento, capacidad, historial de carga y reacondicionamiento y fechas de fabricación y puesta en servicio. El software analiza estos datos y le informa el estado de la batería en cuestión y el momento en el que debería ser reemplazada, de modo que usted pueda determinar, de manera rápida y eficiente, cuándo le conviene deshacerse de una batería de bajo rendimiento, comprar una nueva o volver a implementarla para usuarios que desarrollen tareas menos exigentes, e incluso identificar baterías extraviadas.

### VISUALIZACIÓN DE LOS INFORMES ACTUALES O CREACIÓN DE INFORMES PERSONALIZADOS

Utilice los informes existentes o personalice nuevos informes para visualizar la información más relevante para su organización. Los datos son almacenados en su base de datos y pueden ser impresos o exportados a un archivo Excel. El software IMPRES Battery Management registra y organiza una gran variedad de datos, de modo que usted puede:

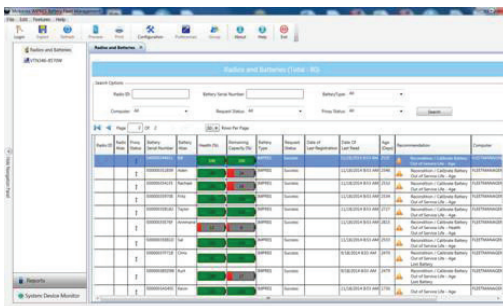
- Obtener una representación gráfica instantánea del estado de toda su flota de baterías.
- Determinar si las baterías cumplen con sus requerimientos de rendimiento.
- Determinar el momento exacto en el que las baterías están llegando al final de su vida útil.
- Determinar el momento exacto en el que conviene adquirir baterías nuevas.
- Obtener un informe de batería perdida.
- Optimizar la utilización de su cargador.
- Monitorear todos los equipos que operan en su sistema.

### EL SISTEMA DE ADMINISTRACIÓN DE BATERÍAS IMPRES PROPORCIONA DATOS CRÍTICOS DE LAS BATERÍAS

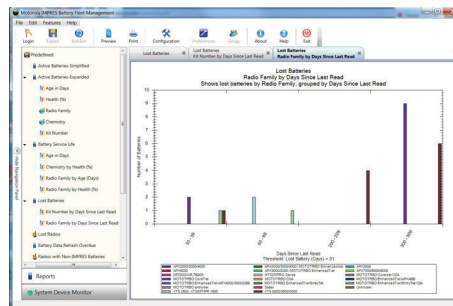
- Le informa cuando la carga de la batería se encuentra en un nivel inferior al aceptable.
- Ayuda a garantizar que los usuarios cuenten con la capacidad suficiente para todo un turno de trabajo.
- Lo advierte de baterías de baja capacidad para que pueda quitarlas.
- Elimina tiempo de inactividad e interrupciones de trabajo imprevistas.
- Evita los gastos que implica el hecho de tener que deshacerse de baterías antes de tiempo.
- Confirma que los cargadores sean distribuidos y utilizados de manera óptima.

### CADA UNA DE LAS LICENCIAS DE SOFTWARE ADMITE:

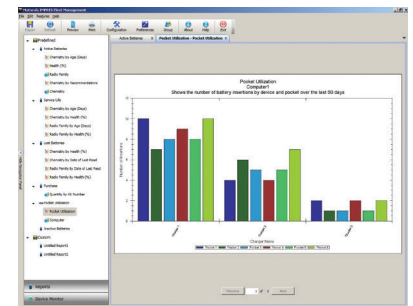
- 1 servidor administrador de sistemas
- 19 clientes remotos
- 25 cargadores IMPRES o lectores de baterías IMPRES por cliente
- 25.000 baterías IMPRES (la cantidad total de baterías para todo el sistema no puede exceder de 25.000)



Informe de batería activa



Batería extraviada por ubicación



Utilización de cargador de bolsillo



## DIGITAL VEHICULAR REPEATER SYSTEM (DVRS)

Digital Vehicular Repeater Systems (DVRS) de Futurecom es un componente del sistema de radio que ofrece capacidad de repetidor entre suscriptores portátiles e infraestructura de estación base de RF, ampliando el área de cobertura de radio de su red.

Sea instalado en el baúl de un automóvil o en cualquier otro tipo de vehículo, DVRS amplía su red ASTRO 25. Ideal para cuando los usuarios de terminales portátiles están fuera del vehículo, dentro de un edificio o en cualquier área de cobertura marginal. DVRS también admite instalación fija y es transportable.



### CARACTERÍSTICAS Y BENEFICIOS

- Cobertura flexible
- Dentro de banda/Banda cruzada
- Activación inteligente
- Encriptación de extremo a extremo
- Transmisión de ID portátil
- Actualizable por Flash
- Potencia de salida de 1-10 W
- Compatible con XTL 5000, XTL 2500, APX 7500 y APX 6500 de instalación remota
- Funcionamiento P25 digital/analógico
- Disponible en VHF, UHF, 700 MHz y 800 MHz

Vehicle Radio Extender (VRX) 1000 de Futurecom es un componente de sistema de radio alternativo a Digital Vehicle Repeater Systems (DVRS), que amplía la red ASTRO 25 para radios portátiles en áreas donde la cobertura no es la más confiable. El diseño compacto y durable facilita la instalación en camiones de empresas.

El extensor de radio simplex de 3 W está disponible en frecuencias de 700/800 MHz, VHF y UHF, y es compatible con los radios móviles P25 APX 7500, APX 6500 y APX 4500.



### CARACTERÍSTICAS Y BENEFICIOS

- Cobertura flexible
- Clasificación IP54
- Potencia de salida de 0,5-3 W
- Compatible con APX 7500, APX 6500, APX 4500 de instalación remota
- Funcionamiento P25 analógico
- Funcionamiento simplex
- Disponible en VHF, UHF, 700/800 MHz
- Dentro de banda/Banda cruzada





Especificaciones sujetas a cambios sin notificación previa. Motorola Solutions, Inc. 1301 E. Algonquin Road, Schaumburg, Illinois 60196 EE.UU. [motorolasolutions.com](https://www.motorolasolutions.com)

MOTOROLA, MOTO, MOTOROLA SOLUTIONS y el logotipo de la M estilizada son marcas comerciales o marcas comerciales registradas de Motorola Trademark Holdings, LLC y son utilizadas bajo licencia. Todas las demás marcas comerciales pertenecen a sus respectivos propietarios. © 2020 Motorola Solutions, Inc. Todos los derechos reservados. 04-2020

