



WAVE PTX™ DISPATCH

DES COMMUNICATIONS CENTRALISÉES PARTOUT

Simplifiez vos opérations quotidiennes avec WAVE PTX Dispatch. Identifiez vous à partir de n'importe quelle connexion Internet et accédez à tous les outils de communication dont vous avez besoin pour gérer vos ressources et coordonner efficacement vos opérations. Quel que soit l'endroit où vous vous trouvez, avec WAVE PTX Dispatch, vous n'avez qu'un clic à faire.

RÉALISEZ PARTOUT LES OPÉRATIONS DE CONFIGURATION

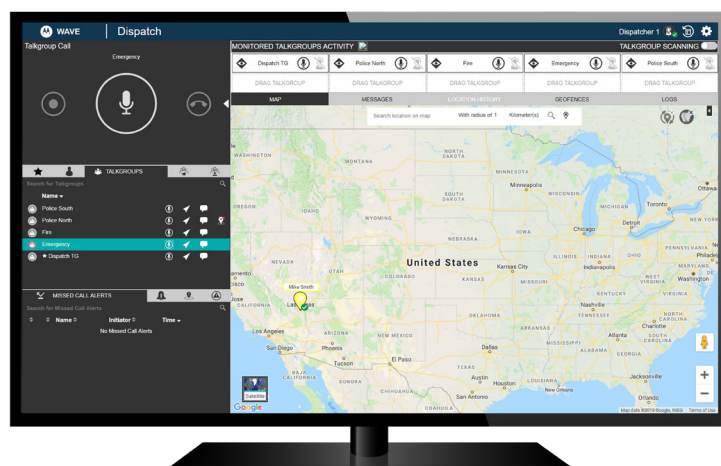
WAVE PTX Dispatch se gère en ligne à l'aide de votre navigateur, ce qui vous épargne la maintenance et les mises à jour manuelles du logiciel. Connectez-vous partout et en toute sécurité à WAVE PTX Dispatch à l'aide d'une connexion Internet et d'un navigateur Web standard.

COMMUNIQUEZ INSTANTANÉMENT

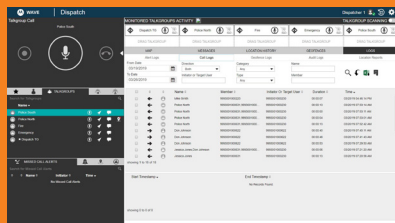
Gardez le contact avec vos équipes et votre personnel sur le terrain quelque soit le lieu où ils se trouvent avec WAVE PTX PTT (Push-To-Talk). Surveillez le trafic des communications et connectez-vous instantanément à des groupes et des personnes en appuyant simplement sur un bouton.

PARTAGEZ LES INFORMATIONS

Lorsque le moindre détail est important, assurez-vous que votre équipe dispose de toute les informations dont elle a besoin. Grâce à la messagerie intégrée, vous pouvez envoyer des messages texte, des photos, des vidéos et des fichiers à des groupes et à des personnes dans un format usuel de fil de discussion. Visualisez le lieu où se trouve votre équipe, cherchez une adresse ou un point d'intérêt et améliorez la coordination et la planification.



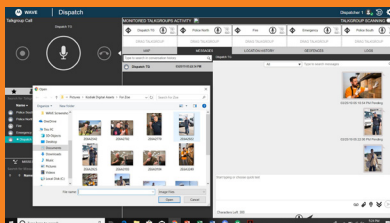
CARACTÉRISTIQUES PRINCIPALES



Supervision des communications vocales

Surveillez jusqu'à 20 groupes de discussion.

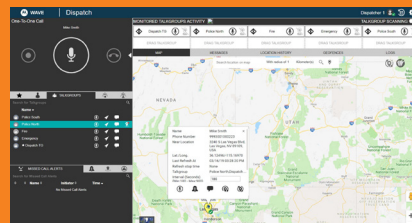
- PTT one-to-one, de groupe et de transmission
- Présence (Disponible, Ne pas déranger, Hors ligne)
- Balayage de groupes de discussion avec priorité
- Message vocal de secours
- Journalisation et enregistrement des appels
- Priorité de la supervision
- Alertes



Messagerie intégrée

Échange d'informations multimédia.

- Texte
- Photos (GIF, JPEG, PNG)
- Vidéos (MPEG-4)
- Fichiers audio (AAC, MP3)
- Documents (PDF)
- Données de localisation



Géolocalisation et cartographie

Localisez et visualisez les membres sur une carte.

- Visualisez les utilisateurs sur une carte
- Vues cartographiques sélectionnables
- Mises à jour automatiques et à la demande de la localisation.
- Trouvez une adresse ou un point d'intérêt
- Historique des lieux et relecture de l'émission
- Communication sur carte
- Geofencing

CONFIGURATION MINIMUM REQUISE

Matériel	Processeur : Dual Core 2,1 GHz (minimum) Intel Core i5 ou supérieur RAM (Recommandée): 8 GB (minimum) Une carte son standard supportant un casque audio et un haut-parleur
Système d'exploitation	Version Windows 8.1/10 Pro ou Enterprise 32-bit Version Windows 8.1/10 Pro ou Enterprise 64-bit
Navigateur	Internet Explorer 11, Chrome 45 et supérieur
Connectivité des données	2 Mbps ou plus
Entrées pour accessoires	Microphone externe (prise jack 1/8") Casque avec PTT (USB) Microphone interne (supporté par le matériel du système)
Sorties pour accessoires	Haut-parleurs externes (USB, prise jack 1/8") Casque avec PTT (USB) Haut-parleurs internes (supporté par le matériel du système)

SYSTÈMES ET CAPACITÉS

Systèmes WAVE PTX	WAVE PTX
Capacité de groupes de discussion.	130
Capacité de contacts	300
Message texte	Jusqu'à 2000 caractères
Message image	GIF, JPEG, PNG / 15MB
Message vidéo	MPEG-4 / 15MB
Message audio	AAC, MP3 / 15MB
Document joint	Adobe PDF

Motorola Solutions France SAS Parc Les Algorithmes Saint Aubin 91193 Gif - sur - Yvette, France

Les disponibilités dépendent des lois et des réglementations des pays. Sauf stipulation contraire, toutes les caractéristiques indiquées sont standards et peuvent être modifiées sans préavis.
MOTOROLA, MOTO, MOTOROLA SOLUTIONS et le logo M sont des marques commerciales ou des marques déposées de Motorola Holdings, LLC et sont utilisés sous licence de marques.
Les autres marques appartiennent à leurs propriétaires respectifs. © 2020 Motorola Solutions, Inc. Tous droits réservés. (07/20)