

Conversor para radios DTR720 - “DTR CP Converter Tool, Versión R01.00”

	Bandas de Frecuencia de Trabajo	Modelo de equipo
Version previa	902-907 915-928 MHz	DTS1504BDLAA
Nueva versión	916 - 928Mhz	DTS150PBDLAA

Herramientas/Accesorios necesarios para hacer la actualización de Software

1. Preparar el equipo indicado a continuación.
 - a. CPS Cable kit con Número de Parte **HKKN4025A**.
 - b. Estación cargadora individual con Número de Parte **PMPN4468**.



Requerimientos de sistema del Computador

1. Computador con Sistema Operativo Windows 10 u 11. Mínimo mandatorio
2. Computador con un (1) puerto USB.

Nota

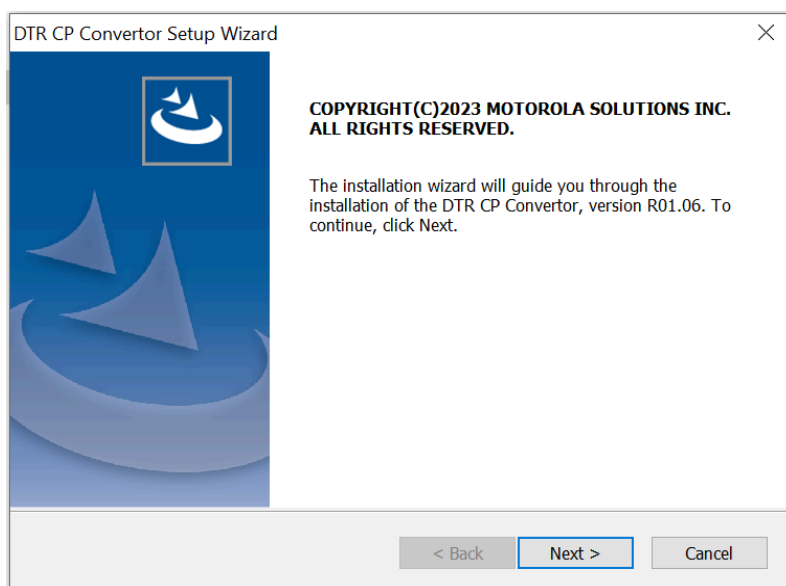
1. Únicamente un (1) radio puede ser actualizado a la vez.
2. Por favor asegurarse que la batería del radio está totalmente cargada antes de comenzar el proceso de actualización. - **Mandatorio**



MOTOROLA
SOLUTIONS

Instalar el software “DTR CP Converter Tool” - Pasos de configuración (Única vez)

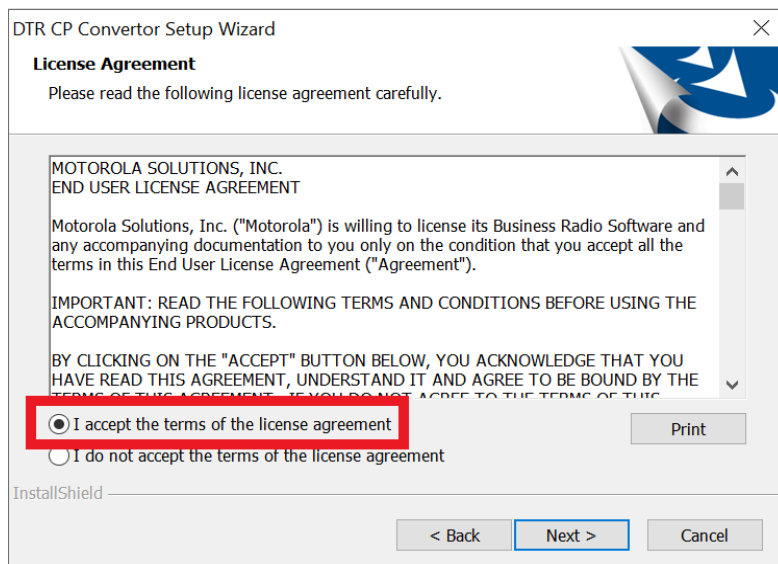
1. Antes de iniciar el proceso, lea **TODA** esta guía y asegúrese que su radio DTR720 tenga instalada la versión de firmware **R1.04.00**. Si ese no es el caso, **DEBE**, primeramente, actualizar la radio siguiendo el proceso descrito en la sección respectiva incluida en esta guía.
2. Descargue a su computador el software “DTR CP Converter Tool” suministrado por Motorola Solutions.
3. Realice la instalación del programa “DTR CP Converter Tool” en su computador.
4. Haga Click al recuadro Next para continuar con la instalación.



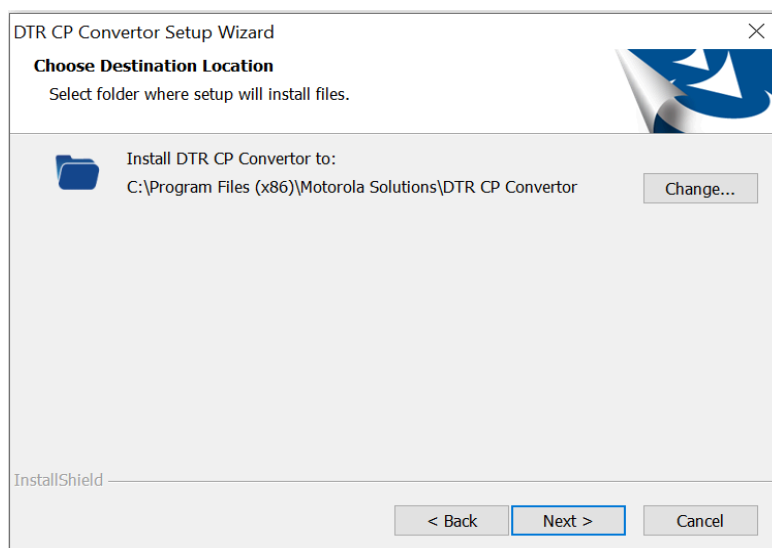


MOTOROLA
SOLUTIONS

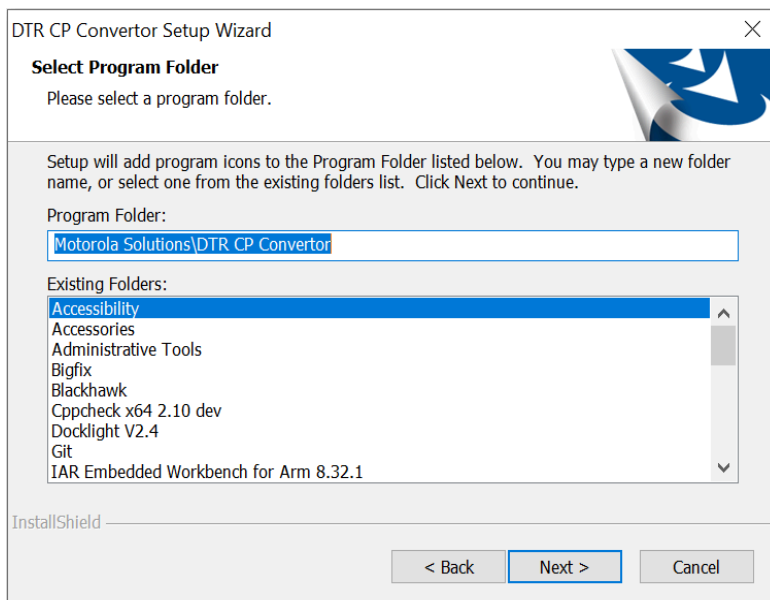
5. Click para aceptar los Términos & Condiciones al acuerdo y oprima “Next”.



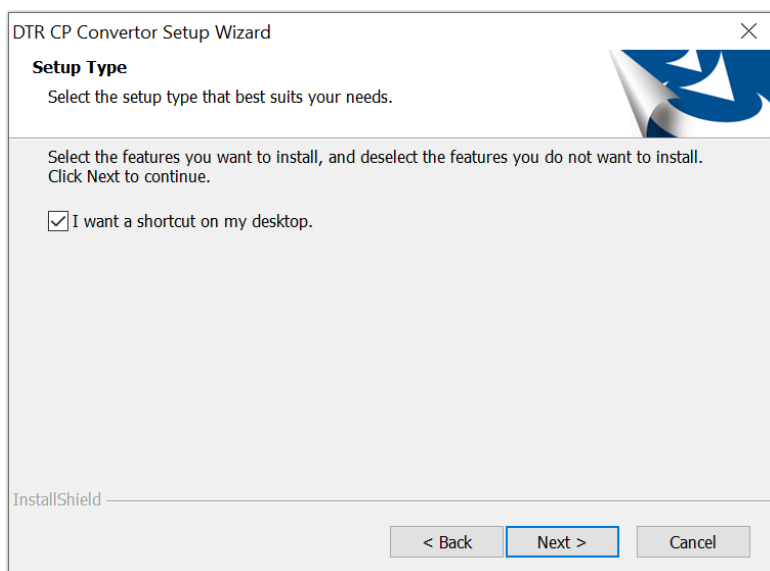
6. Haga click en “Next” para instalar “DTR CP Converter” en la ubicación escogida/indicada en su computador.



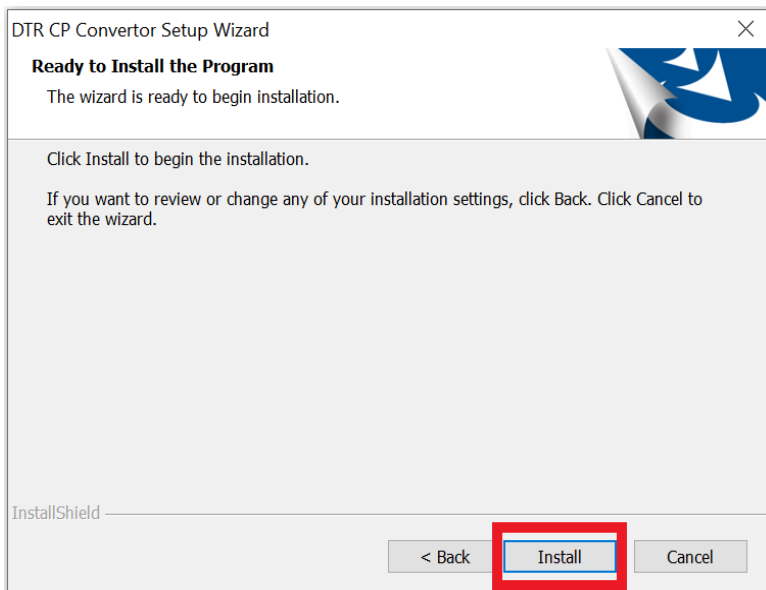
7. Haga click en “Next” para seleccionar la carpeta que almacenará el programa.



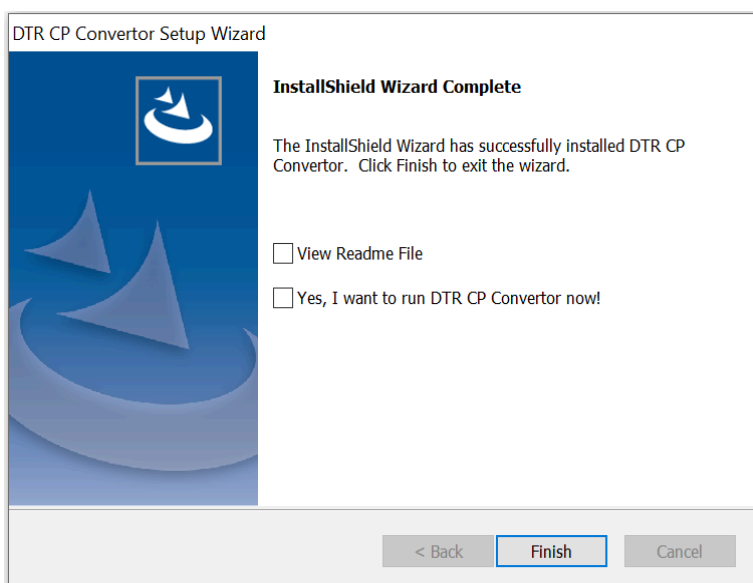
8. Haga click en “Next” para proceder con el tipo de instalación.



9. Haga click en “Install” para proceder con la instalación.

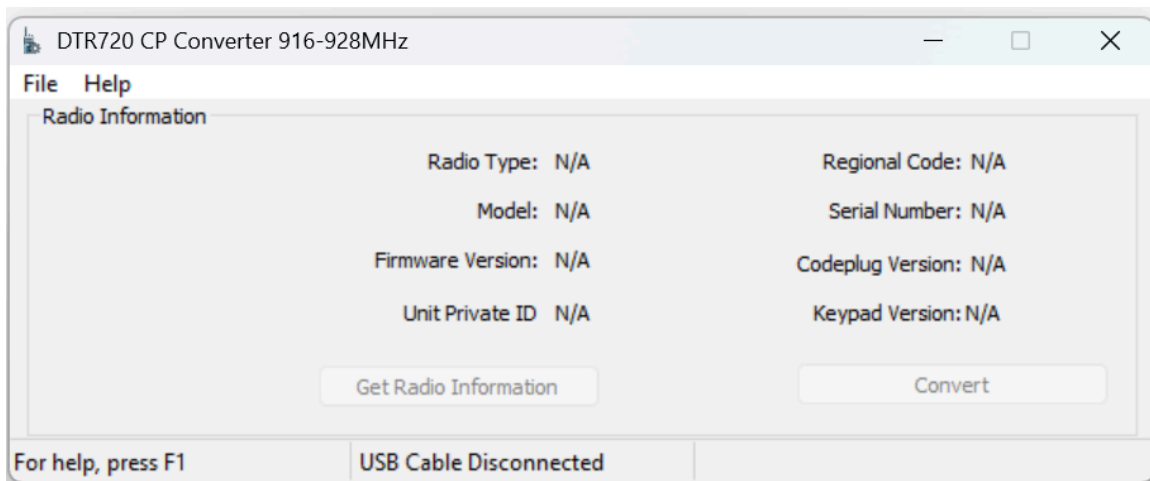


10. La instalación tomará unos pocos minutos. Espere por favor.
11. Una vez que la instalación ha finalizado, rellene la caja de chequeo para ejecutar el programa “DTR CP Converter” ahora mismo. Luego haga click en “Finish”.



15. Esto finaliza la instalación del programa.

16. Al iniciar el programa “DTR CP Converter”, tendremos:



En “Help” podemos constatar que se ha instalado el DTR 720 CP Converter 916-928 Mhz Versión R01.00.

17. Conecte la base cargadora (**PMPN4468**) al computador utilizando el cable de programación USB **HKKN4025A**
18. En el cable de programación **HKKN4025A**, asegure por favor que el interruptor esté ubicado en la posición CPS Digital.
19. Observe que su computador realizará un escaneo e instalará el software manejador (Driver) del cable de programación en forma automática (bandeja de tareas de Windows en el PC). Este proceso tardará un momento.
20. Por favor espere hasta que la instalación del Driver esté terminada.

Actualizar el radio DTR720 a la versión de firmware R1.04.00

Únicamente radios DTR720 con versión de firmware R01.04.00 para el modelo de LACR son aptos para realizar la conversión (versión de firmware más actual). Es mandatorio que el radio DTR720 esté en la versión R01.04.00 para que reciba la conversión de banda de frecuencia.

	Bandas de Frecuencias actuales	Nueva Banda de Frecuencias
Radios DTR720 de Colombia	902-907 915-928 MHz	916-928Mhz

1. Descargue el archivo “DTR_LACR_Firmware_Update_Tool_R01.05.exe” al computador e instálelo siguiendo las instrucciones correspondientes.



MOTOROLA
SOLUTIONS

2. Siga los pasos descritos en el archivo "FIRMWARE R01.04.00 UPDATE TOOL GUIDE" para actualizar el radio.

Convertir el radio DTR720 a la nueva banda de frecuencias - Mejores prácticas

1. Revise la versión de firmware del radio DTR720, esto lo puede hacer directamente en el radio, si la versión es R01.04.00 el radio puede ser convertido directamente; si no está en esta versión, debe actualizarlo a la versión requerida.
2. A través del CPS para radios DTR720 "LACR Business Radio CPS" copie la configuración actual de su equipo, éste archivo le servirá para reprogramar el equipo luego de la conversión de bandas.
3. Actualice el equipo a la versión R01.04.00 con el archivo y proceso explicados anteriormente. Este proceso de actualización puede tomar cinco minutos más o menos.
4. Luego de actualizar el equipo, retirelo de la base cargadora y apáguelo (recuerde utilizar la yema de sus dedos y no hacerlo con las uñas). Enciéndelo nuevamente y el equipo estará listo para iniciar el proceso de conversión de banda de frecuencia.
5. Realice la conversión del equipo con el proceso y archivo explicados en la parte inicial de esta guía. Este proceso toma 20 segundos aproximadamente y al terminar, la radio aparecerá ahora con el modelo **DTS150PBDLAA**; constancia que demuestra la conversión exitosa del equipo. La proceso de conversión tiene dos etapas y estas se logran haciendo click en los siguientes dos botones: "Get Radio Information" y "Convert"
6. Lea nuevamente la radio usando el CPS y re programe la unidad con el archivo copiado en el paso #2 de esta secuencia o complete la nueva programación requerida.
7. Tenga pendiente que los puertos de Comunicación USB pueden intercambiarse entre los diferentes programas a utilizar, revise los mismos cuando no haya lectura por medio del CPS.