



TECNOLOGIA DE REAÇÃO À COVID-19

TECNOLOGIAS EFICIENTES PARA TRATAR DA SAÚDE E SEGURANÇA DE FUNCIONÁRIOS E CLIENTES

Como empresa global, estamos com todos e cada um de nossos clientes no combate à pandemia de COVID-19. A Motorola Solutions tem o orgulho de fabricar e distribuir tecnologias sofisticadas de comunicações, software, segurança por vídeo e analíticas de última geração usadas nos momentos decisivos. Estamos resolvendo o déficit na disponibilidade das tecnologias necessárias para reagir ao surto de COVID-19. Temos o prazer de aplicar essas inovações às nossas soluções de segurança por vídeo e analíticas para proporcionar recursos avançados de inteligência e detecção para ajudar a limitar a propagação do surto desse vírus.

DESAFIO

Ainda está por vir o desafio de retomar uma nova forma de normalidade nas próximas semanas, meses e até anos. Governos e autoridades globais de saúde estão adotando protocolos rigorosos para atenuar a ameaça de outro surto. À medida que procuramos novas maneiras de revitalizar a economia enquanto mantemos todos saudáveis e seguros, temos o compromisso de ajudar você a navegar com sucesso pelas muitas incertezas econômicas e relacionadas à saúde que virão.



SOLUÇÃO



PREVENIR: Prevenir o risco de contato. Usar [a analítica por AI](#) em [câmeras de segurança por vídeo](#) para limitar os índices de ocupação, identificar se as pessoas estão usando máscaras faciais e cumprir diretrizes de distanciamento social.

CONTAGEM DE OCUPAÇÃO: Este recurso do ACC proporciona às organizações uma maneira fácil e simplificada de contar e identificar o número de pessoas em um local. O objetivo desse recurso é eliminar a necessidade de contar pessoas manualmente e a estimativa subsequente de ocupação por funcionários e operadores de segurança da linha de frente, especialmente quando os locais tiverem vários pontos de entrada e saída. A Contagem de ocupação cumpre as diretrizes de distanciamento social e de uso de máscaras faciais limitando o índice líquido de ocupação de um local e garantindo que as práticas de cumprimento das diretrizes sejam gerenciáveis.

FERRAMENTA DE DISTANCIAMENTO SOCIAL: Para assegurar que o distanciamento social seja cumprido em locais públicos e áreas de alta densidade, a analítica do software de gerenciamento por vídeo [Avigilon Control Center \(ACC\)](#) da Motorola Solutions proporciona um nível adicional de segurança. Esse recurso monitora a proximidade entre duas ou mais pessoas e detecta violações quando e enquanto essa distância cair abaixo do limite recomendado de seis pés ou dois metros, que pode variar de acordo com o país. Podem ser elaborados relatórios para ajudar as empresas a estudar padrões e densidade de tráfego, identificar pontos críticos e compreender períodos de pico em que ocorrem violações. Esses dados poderão ser usados para proteger ainda mais os funcionários e clientes por meio de providências corretivas para conscientizar funcionários, modificar layouts de instalações e eliminar áreas de alta densidade.

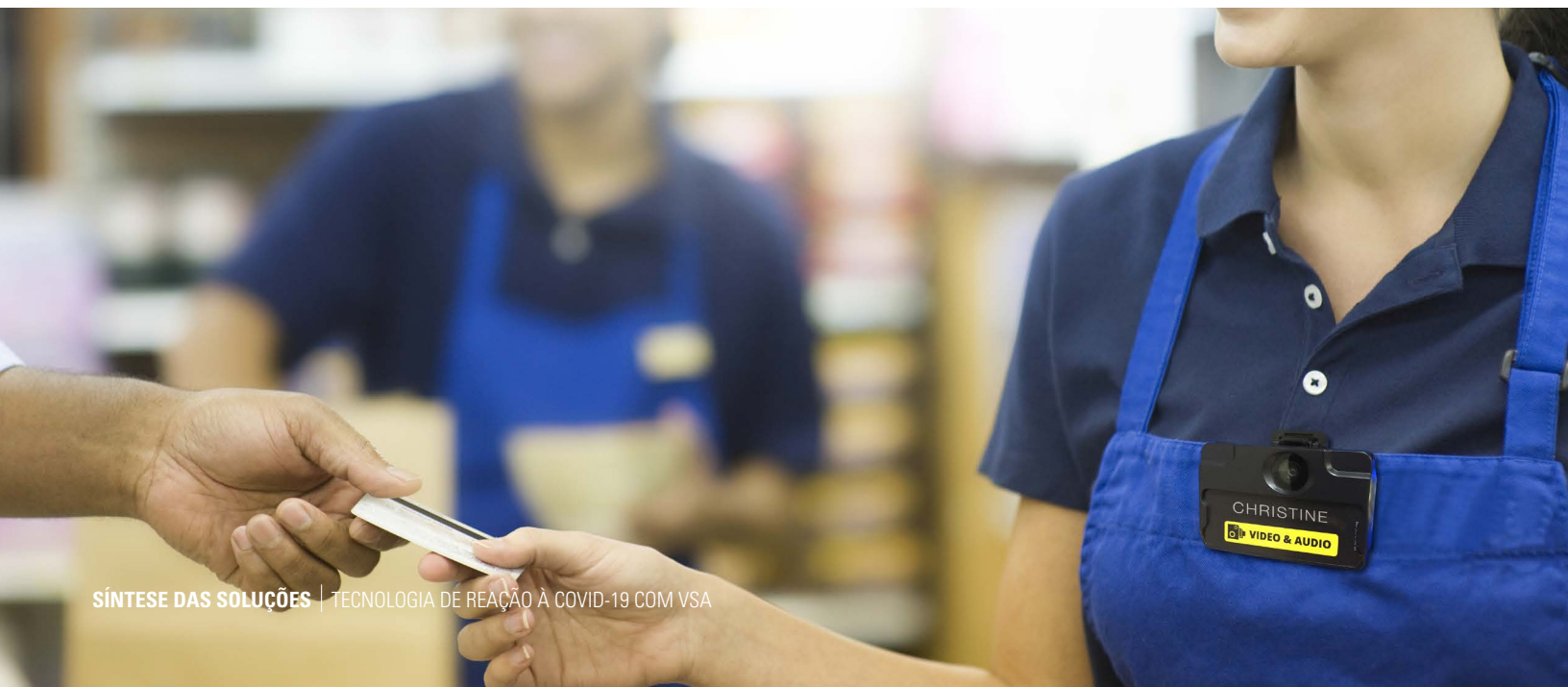
A MOTOROLA SOLUTIONS ESTÁ PRONTA PARA AJUDAR NOSSO PAÍS NESTE MOMENTO DECISIVO.

DETECÇÃO DE MÁSCARAS FACIAIS: Para ajudar a prevenir transmissões comunitárias entre funcionários e clientes, esse recurso proporciona monitoramento eficiente e possibilita reações proativas em tempo real da sua equipe. Essa tecnologia avançada de detecção por vídeo consegue detectar precisamente objetos no campo de visão da câmera, classificá-los como humanos e determinar se a pessoa está usando máscara ou não. Notificações imediatas junto com relatórios detalhados ajudam você a ficar em conformidade e tomar medidas corretivas quando necessário.



PROTEGER: Com [câmeras corporais](#) em prestadores de serviços essenciais para evitar agressões do público a funcionários da linha de frente e socorristas, assim como captar imagens comprobatórias.

CÂMERAS CORPORAIS: Durante a pandemia de COVID-19, os funcionários da linha de frente têm estado frequentemente sujeitos a comportamentos agressivos e violentos. A câmera corporal VT100 da Motorola Solutions, um dispositivo pequeno e discreto desenvolvido especificamente para empresas comerciais, tem o objetivo de evitar agressões públicas a funcionários e captar imagens comprobatórias quando necessário. Em muitas situações, a presença social de um dispositivo de gravação por si só pode ser eficiente na contenção de comportamentos agressivos ou hostis.





REAGIR: Reagir para conter a propagação. Rastreamento de contato usando soluções de controle de acesso para identificar onde os indivíduos infectados estiveram e reagir de acordo. Um aplicativo de registro em campo que é um ambiente seguro e na nuvem para registrar pacientes e registrar o status das verificações de saúde. Um aplicativo de autoquarentena que auxilia pessoas infectadas pela COVID-19 a fazer exames enquanto estiverem em quarentena. Detectar temperaturas corporais elevadas para identificar a necessidade de fazer triagens adicionais no local de trabalho usando [câmeras térmicas](#) de segurança.

RASTREAMENTO DE CONTATOS: A solução [Access Control Manager \(ACM\) da Avigilon](#) apresenta o novo Relatório de correlação de identidades para auxiliar nos esforços de rastreamento de contatos. O controle de acesso otimizado com imagens de vídeo fornece informações importantes, como entender onde uma pessoa infectada esteve, quais portas acessou e quem mais pode ter entrado em contato com essas portas e com a pessoa. A tecnologia de pesquisas inteligente habilitada por AI pode validar ainda mais as constatações dos relatórios com imagens comprobatórias. A tecnologia de pesquisa de identidades da Avigilon confirma o contato com as portas que a pessoa em questão tentou acessar. A tecnologia Avigilon Appearance Search™ amplia a busca para identificar outros locais que a pessoa pode ter visitado.

CÂMERAS TÉRMICAS: A triagem térmica de alta velocidade de processamento nos pontos de acesso é uma medida que os locais de trabalho poderiam implantar para complementar dispositivos médicos e opiniões profissionais. Este produto não é um dispositivo médico nem pretende substituí-los. A Motorola Solutions está testando usar câmeras térmicas de segurança para detectar a temperatura corporal das pessoas como indicador de que uma triagem adicional pode ser necessária. Este produto ainda não está disponível, mas atualmente estamos investigando possíveis soluções.

APLICATIVO MÓVEL REGISTROS DE CAMPO: Em época de crise, é essencial que os profissionais de saúde se comuniquem com eficiência. O aplicativo Registros de campo permite que socorristas com tecnologias de registros correlacionadas insiram informações de saúde protegidas (PHI) de pacientes (no site de exames da COVID-19) em um aplicativo móvel seguro. Placas de veículos, carteiras de habilitação, imagens e PHI de pacientes são captadas e registradas para aumentar a velocidade de processamento das pessoas expostas. Ao coletar dados tão importantes, um banco de dados seguro é criado, permitindo comunicação e alcance eficientes para as pessoas cujos exames apresentam resultado positivo.

APLICATIVO DE AUTOQUARENTENA: Quanto às pessoas cujos exames tenham apresentado resultado positivo para a COVID-19, é fundamental que permaneçam em quarentena sob condições rigorosas e continuem em comunicação com os profissionais da área de saúde. O aplicativo móvel Autoquarentena ajuda a garantir que pessoas com exames com resultado positivo para a COVID-19 cumpram as medidas de quarentena registrando sua localização e seguindo uma lista definida de requisitos de acompanhamento, como mover a cabeça para frente e para trás para demonstrar presença e consciência. O aplicativo capta as coordenadas GPS das pessoas e a data e horário de conexão para verificar se o paciente está no local de quarentena designado.

