



TECNOLOGÍA DE RESPUESTA ANTE LA COVID-19

AVANZADAS TECNOLOGÍAS PARA ABORDAR LA SALUD Y SEGURIDAD DEL PERSONAL Y LOS CLIENTES

Como empresa global, estamos con todos y cada uno de nuestros clientes en la lucha contra la pandemia de la COVID-19. Motorola Solutions fabrica e implementa con orgullo sofisticadas y avanzadas tecnologías de comunicaciones, software, seguridad de video y análisis que se usan en los momentos más importantes. Estamos atendiendo las brechas críticas en la disponibilidad de tecnologías necesarias como respuesta al brote de COVID-19. Nos complace aplicar estas innovaciones a nuestras soluciones de seguridad y video analíticos para brindar mayor inteligencia y capacidades de detección más fuertes para ayudar a frenar la propagación de los brotes del virus.

EL RETO

Todavía queda el desafío de reanudar una nueva forma de normalidad en las semanas, meses e incluso años venideros. Los gobiernos y los funcionarios mundiales de salud están promulgando protocolos estrictos para mitigar la amenaza de otro brote. A medida que buscamos nuevas formas de revitalizar la economía y, al mismo tiempo, mantener a todos sanos y seguros, nos comprometemos a ayudarle a sortear exitosamente las numerosas incertidumbres económicas y de salud que se avecinan.



SOLUCIÓN



PREVENIR: Prevención de riesgos de contacto. Con los [analíticos con inteligencia artificial](#) en [las cámaras de seguridad en video](#) para limitar las tasas de ocupación, identifique si las personas usan mascarillas faciales y respetan las pautas de distanciamiento social.

CONTEO DE OCUPACIÓN: Esta función dentro de ACC proporciona a las organizaciones una forma fácil y simplificada de contar e identificar el número de personas en un recinto. Esta característica tiene como objetivo eliminar la necesidad de contar las personas manualmente, así como las conjeturas posteriores sobre la ocupación por parte de los empleados de primera línea y los operadores de seguridad, especialmente en casos en que los recintos tengan múltiples puntos de entrada y salida. El Conteo de Ocupación apoya las pautas de distanciamiento social y mascarillas faciales mediante la limitación de la tasa de ocupación neta de un recinto, lo que garantiza que las prácticas para cumplir con las pautas sean manejables.

HERRAMIENTA DE DISTANCIAMIENTO SOCIAL: para garantizar que el distanciamiento social se mantenga en lugares públicos y áreas de alta densidad, el análisis en el software de gestión de video [Avigilon Control Center \(ACC\)](#) de Motorola Solutions proporciona una capa adicional de seguridad. Esta característica supervisa la proximidad entre dos o más individuos y detecta infracciones cuando esta distancia cae por debajo del umbral recomendado de 6 pies o 2 metros, el cual varía según el país. Igualmente, dicha característica avisa cuánto tiempo se infringió dicha pauta. Los informes se pueden ejecutar para ayudar a las empresas a estudiar los patrones de tráfico y la densidad, identificar puntos críticos y comprender los periodos pico cuando se producen infracciones. A continuación, podrá utilizar estos datos para proteger aún más al personal y a los clientes tomando medidas correctivas para educar a los empleados, modificar los diseños de las instalaciones y eliminar las áreas de alta densidad.

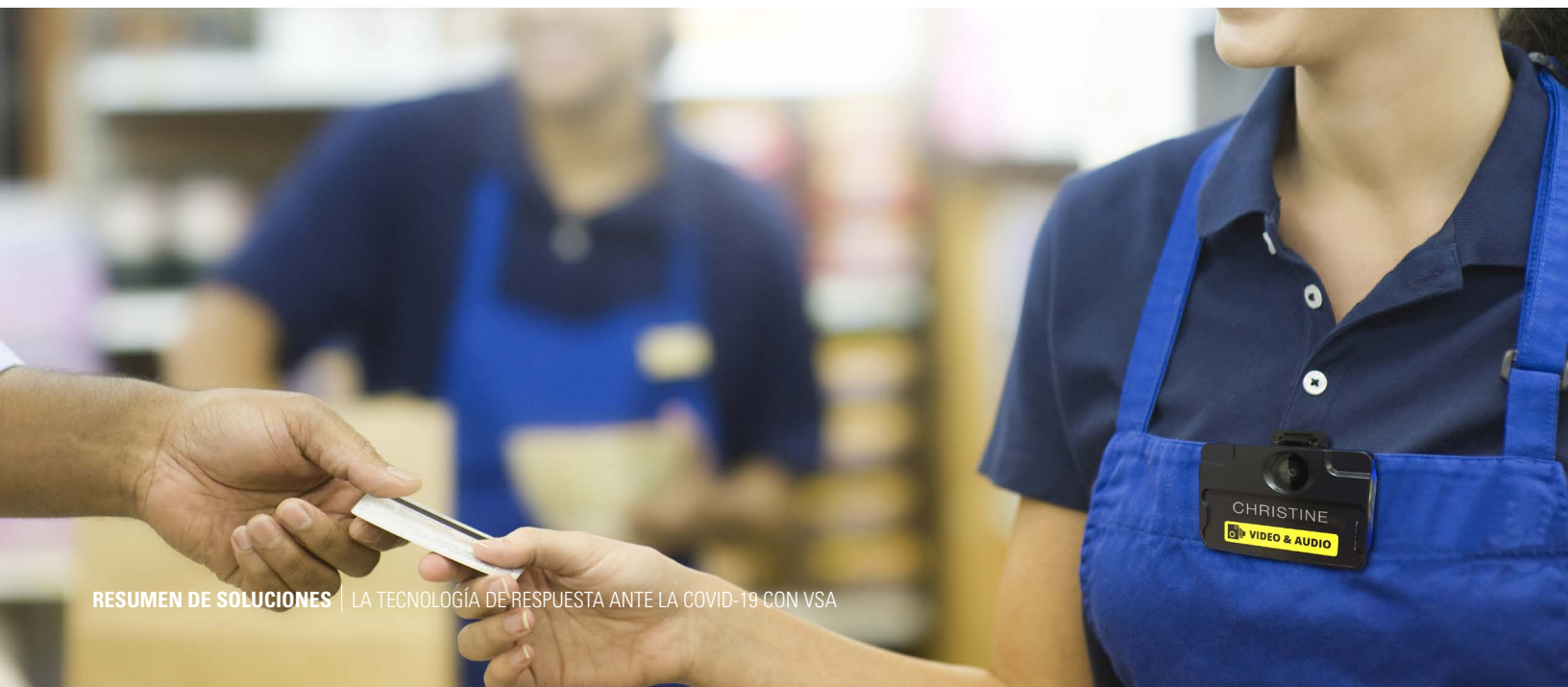
MOTOROLA SOLUTIONS ESTÁ LISTO
PARA SERVIR A NUESTRO PAÍS EN ESTE
MOMENTO TAN RELEVANTE.

DETECCIÓN DE MASCARILLAS FACIALES: para ayudar a prevenir las transmisiones comunitarias entre empleados y clientes, esta función proporciona una supervisión efectiva y permite respuestas proactivas en tiempo real de parte de su equipo. Esta avanzada tecnología de detección por video es capaz de detectar con precisión los objetos en el campo de visión de la cámara, clasificarlos como humanos y determinar si el sujeto no lleva una mascarilla. Las notificaciones inmediatas junto con informes detallados le ayudan a cumplir y tomar medidas correctivas cuando sea necesario.



PROTEGER: El uso de [cámaras corporales](#) por parte de los trabajadores de servicio esenciales para persuadir agresiones públicas contra los trabajadores de primera línea y los socorristas, al tiempo que captan imágenes probatorias.

CÁMARAS CORPORALES: durante la pandemia de la COVID-19, los trabajadores de primera línea han sido a menudo objeto de comportamientos agresivos y violentos. De tamaño pequeño y diseño discreto específicamente para negocios comerciales, la cámara corporal de Motorola Solutions VT100 cumple la tarea de disuadir agresiones públicas a los trabajadores y de captar imágenes probatorias cuando sea necesario. En muchas situaciones, la presencia social de un dispositivo de grabación por sí sola puede ser eficaz para mitigar otros comportamientos agresivos o conflictivos.





RESPONDER: responda para frenar el contagio. Localización de contactos mediante soluciones de control de acceso para identificar dónde han estado las personas infectadas y responder en consecuencia. Una aplicación de registro en el campo con un entorno seguro en la nube para registrar a los pacientes y el estado de los controles médicos. Una aplicación de cuarentena automática que ayuda a las personas infectadas con COVID-19 a registrarse mientras están en cuarentena. Detecte temperaturas elevadas de la piel para identificar posibles necesidades adicionales de revisión en el lugar de trabajo utilizando [cámaras térmicas de seguridad](#).

LOCALIZACIÓN DE CONTACTOS: La [solución Avigilon Access Control Manager \(ACM\)](#) cuenta con el nuevo Informe de correlación de identidad para ayudar en los esfuerzos de localización de contactos. El control de acceso mejorado con pruebas de seguridad en video puede proporcionar información importante, como comprender dónde ha estado una persona infectada, a qué puertas accedió y quién más puede haber estado en contacto con dichas puertas y dicho individuo. La tecnología de búsqueda inteligente con IA puede validar aún más las conclusiones de informes con evidencia de video. La Identity Search de Avigilon™ puede corroborar el contacto con las puertas a las que intentó acceder la persona en cuestión. La tecnología Avigilon Appearance Search™ puede ampliar su búsqueda para comprender otras áreas de la instalación que pudo haber visitado la persona.

CÁMARAS TÉRMICAS: el control de temperatura de alto rendimiento en los puntos de acceso es una medida que los sitios de trabajo podrían implementar para complementar los dispositivos de uso médico y la opinión profesional. Este producto no es un dispositivo médico ni pretende ser un sustituto de un dispositivo médico. Motorola Solutions está probando activamente el uso de cámaras térmicas de seguridad para detectar la temperatura elevada de la piel de una persona como un indicador de que se puede requerir una detección adicional. Este producto aún no está disponible, pero actualmente estamos investigando posibles soluciones.

APLICACIÓN MÓVIL DE REGISTRO DE CAMPO: durante un momento de crisis, se hace vital la comunicación eficiente entre el personal de atención médica. La aplicación móvil Field Registration permite a los socorristas con una tecnología de registros correlacionados ingresar información de salud protegida (PHI) de pacientes (desde el sitio de pruebas de COVID-19), en una aplicación móvil segura. La placa de licencia de los pacientes, la licencia de conducir, la imagen y la PHI se capturan y registran para aumentar el rendimiento de las personas expuestas. Al recopilar datos tan importantes, se crea una base de datos segura, lo que permite una comunicación y un alcance eficientes para aquellos que den positivo.

APLICACIÓN SELF-QUARANTINE: para las personas que dieron positivo de COVID-19, es esencial que permanezcan en condiciones estrictas de cuarentena y que se mantengan en comunicación con el personal de atención médica. La aplicación móvil Self Quarantine ayuda a garantizar que las personas positivas de COVID-19 cumplan con las medidas de cuarentena. Para ello, registra su ubicación y realiza una lista establecida de requisitos de control, como mover la cabeza hacia adelante y hacia atrás para mostrar presencia y conciencia. La aplicación capta las coordenadas GPS de los individuos y la hora de registro de inicio de sesión para verificar si el paciente se encuentra en la ubicación de cuarentena designada.



MOTOROLA SOLUTIONS

Motorola Solutions, Inc. 500 West Monroe Street, Chicago, IL 60661, Estados Unidos, +1800-367-2346 [motorolasolutions.com](https://www.motorolasolutions.com)

MOTOROLA, MOTO, MOTOROLA SOLUTIONS y el logotipo de la M estilizada son marcas comerciales o marcas comerciales registradas de Motorola Trademark Holdings, LLC y se utilizan bajo licencia. AVIGILON, ACCESS CONTROL MANAGER, ACM, AVIGILON CONTROL CENTER, ACC y AVIGILON APPEARANCE SEARCH son marcas comerciales registradas de AVIGILON CORPORATION. Todas las demás marcas comerciales pertenecen a sus respectivos propietarios. © 2020 Motorola Solutions, Inc. Todos los derechos reservados. 05-2020