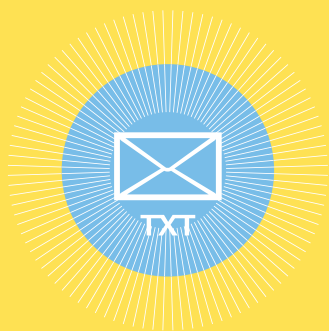


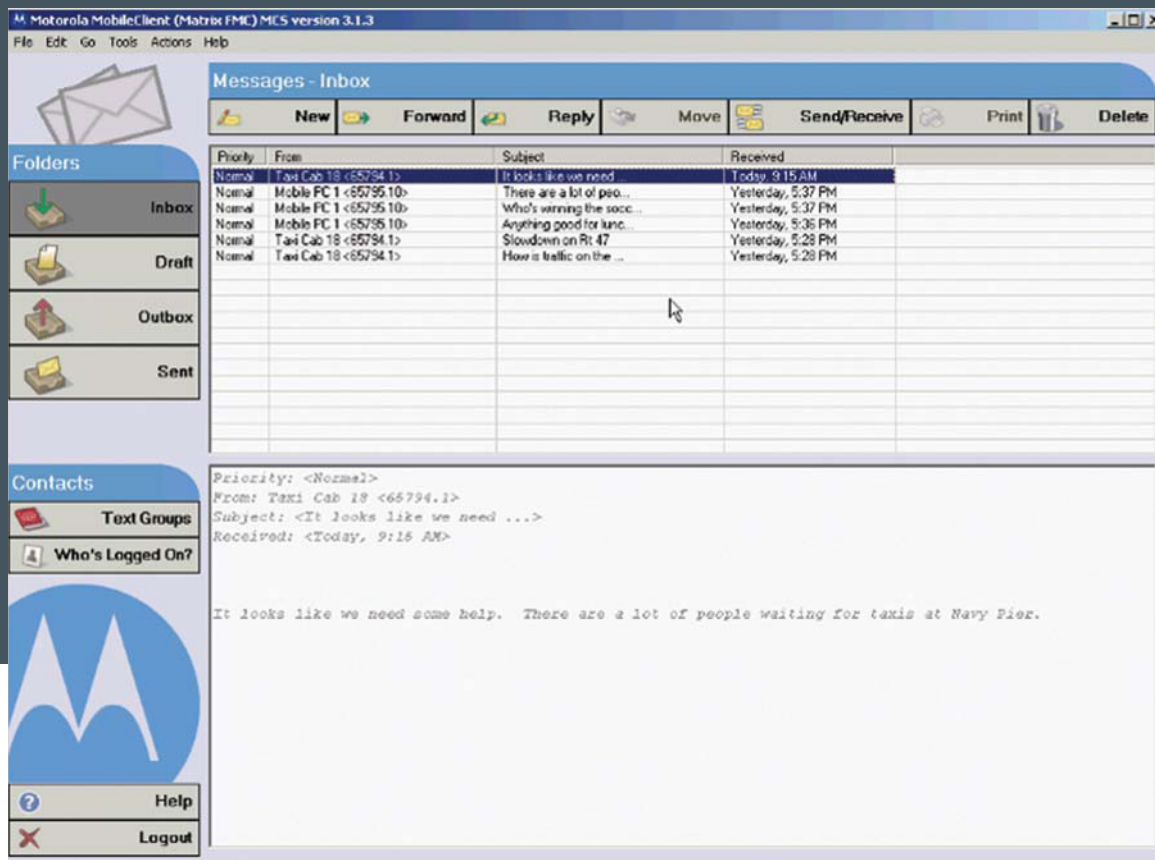
Mensagens de texto MOTOTRBO

A tecnologia digital avançada MOTOTRBO suporta aplicativos de dados incluindo os Serviços de Mensagem de Texto que permitem a comunicação em forma de texto entre rádios e sistemas de despacho, entre rádios e dispositivos com capacidade de e-mail, e com clientes de PC remoto conectados aos rádios. Os Serviços de Mensagem de Texto podem:

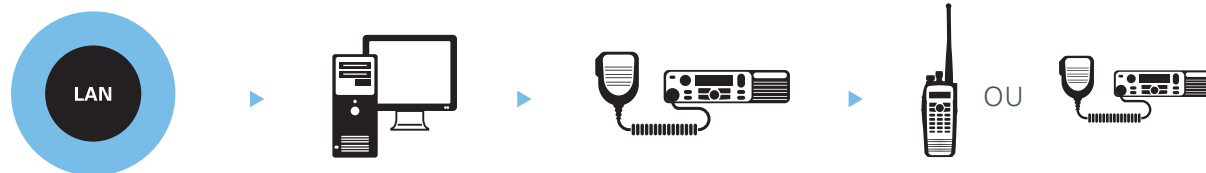


- Reduz os custos operacionais pela consolidação dos dispositivos de comunicação.
- Fornece aos usuários informações em tempo real, tais como endereços ou direcionamentos, possibilitando melhor gerenciamento de ativos.
- Permite um meio alternativo de comunicação, o usuário pode ler uma mensagem de texto em ambiente ruidoso, onde a voz é difícil de ouvir ou quando informação sensível está sendo comunicada.
- Permite comunicação rápida e flexível com qualquer aparelho pré-configurado com capacidade de e-mail, - inclusive telefones celulares e PDAs.
- Facilmente instalável em PC que opera com Windows XP ou Windows 2000.
- Oferece a você capacidade, eficácia e confiabilidade profissionais.
- Adiciona um gateway de e-mail que permite aos usuários enviar e receber e-mails de dispositivos de comunicação externa.





Os serviços de mensagem de texto MOTOTRBO fornecem uma interface intuitiva e fácil de usar (acima). Uma configuração simples possibilita a Mensagem de Texto PC para rádio (abaixo).



Aproveite as vantagens das poderosas funções de cliente para mensagens de texto:

- Capacidade de criar, responder, encaminhar, editar e salvar mensagens.
- Envio/Recepção de mensagens para grupos selecionados de rádios, rádio individual, cliente fixo ou cliente móvel.
- Meios para transmissão de mensagens com endereço de SMTP (e-mails externos).
- Utilitário de administração pela Web para gerenciamento de catálogo de endereços conveniente.
- Utilitário de gerenciamento de banco de dados para arquivamento, backup e recuperação de registros de mensagem..
- Capacidade para conectar laptop a qualquer rádio em campo, criando cliente de despacho móvel.

O pacote padrão inclui:

- Software de servidor para transferência de mensagens de texto*
- Software de cliente para transferência de mensagens de texto*
- CD de documentação e utilitários
- Uma (1) Licença de Rádio (permite a transmissão de mensagem de texto para apenas um usuário - são necessárias licenças adicionais para cada rádio)
- Um (1) número de série exclusivo

* O software de cliente móvel é vendido separadamente.



MOTOROLA

motorola.com/radiosolutions

MOTOROLA e o logotipo M estilizado são registrados no Escritório de Marcas e Patentes Americano. Todos os outros nomes de produtos ou serviços são de propriedade de seus proprietários registrados. © Motorola, Inc. 2007.
LP-MTRO-APPS-TM