

# GESTIÓN DE BATERÍAS IMPRES™ MÁS SEGURAS, MÁS INTELIGENTES, MÁS DURADERAS



## SU BATERÍA MÁS SEGURA, MÁS INTELIGENTE, MÁS DURADERA

Un radio es tan bueno como la batería que lo alimenta. Cuando una batería falla y se pierde la comunicación, impacta el rendimiento y seguridad de su empresa, ya sea una planta industrial, atendiendo clientes en un hotel o salvando vidas. Sin embargo, el mantenimiento de una gran flota de baterías puede ser frustrante, lento y costoso.

El software de gestión de baterías IMPRES hace toda la diferencia. Elimina las conjeturas, la complejidad y el costo de administración de cientos o miles de baterías, dondequiera que se encuentren. Con IMPRES, puede contar con sus radios para comunicarse en los momentos importantes.



## IMPRES ES LA DIFERENCIA ENTRE “LISTO” Y “SE AGOTÓ”

La Gestión de baterías IMPRES proporciona la información más precisa y detallada sobre cada batería de su flota, para que usted sepa que están completamente cargadas y durarán todo el turno. El software de Administración de Flota de Baterías IMPRES automáticamente recopila información crítica de cada una de las baterías, incluyendo su capacidad, carga, historia de reacondicionamiento y fechas desde que se colocó en servicio.

Debido a que las baterías IMPRES pueden cargarse 150 veces más que las baterías estándar, usted economiza dinero con un stock menor de baterías de repuesto.

## COMUNÍQUESE CONTINUAMENTE, TRABAJE DE MANERA EFICIENTE

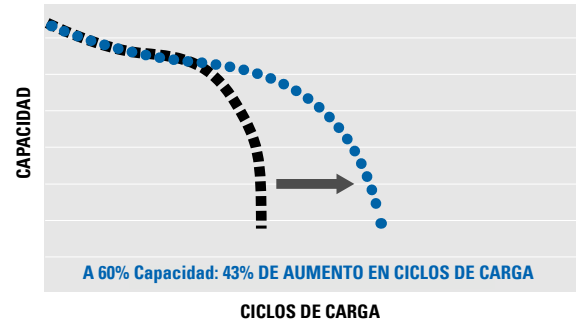
La Gestión de baterías IMPRES proporciona información crítica de las baterías para mejorar el rendimiento y la seguridad de su empresa.

- Le indica cuando la carga de la batería está por debajo de la capacidad mínima especificada
- Garantiza que hay capacidad suficiente para un turno completo
- Elimina tiempo de inactividad e interrupciones de trabajo imprevistos
- Evita el gasto de reemplazar baterías prematuramente
- Disminuye la necesidad de un inventario excesivo de baterías
- Proporciona el rastreo de activos de las baterías y en la versión OTA, de los radios

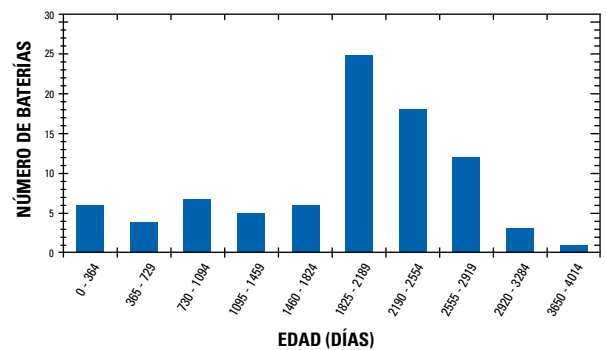
## INFORME DEL ESTADO DE LA BATERIA EN TIEMPO REAL PERMITE LA CONSULTA INMEDIATA DE SU CONDICIÓN Y CAPACIDAD

Battery ID	Status	Capacity	Health	Location	Notes
BAT001	Full	100%	Good	Warehouse A	Ready for use
BAT002	Low	20%	Warning	Warehouse B	Needs charging
BAT003	Full	100%	Good	Warehouse A	Ready for use
BAT004	Low	15%	Warning	Warehouse B	Needs charging
BAT005	Full	100%	Good	Warehouse A	Ready for use
BAT006	Low	10%	Warning	Warehouse B	Needs charging
BAT007	Full	100%	Good	Warehouse A	Ready for use
BAT008	Low	5%	Warning	Warehouse B	Needs charging
BAT009	Full	100%	Good	Warehouse A	Ready for use
BAT010	Low	10%	Warning	Warehouse B	Needs charging

SÓLO LAS BATERÍAS IMPRES SE PUEDEN CARGAR  
150 VECES MÁS QUE LAS BATERÍAS ESTÁNDAR Y  
DURAN 43% MÁS TIEMPO



## TIEMPO EN DÍAS MUESTRA TODAS LAS BATERÍAS AGRUPADAS POR TIEMPO (DÍAS)

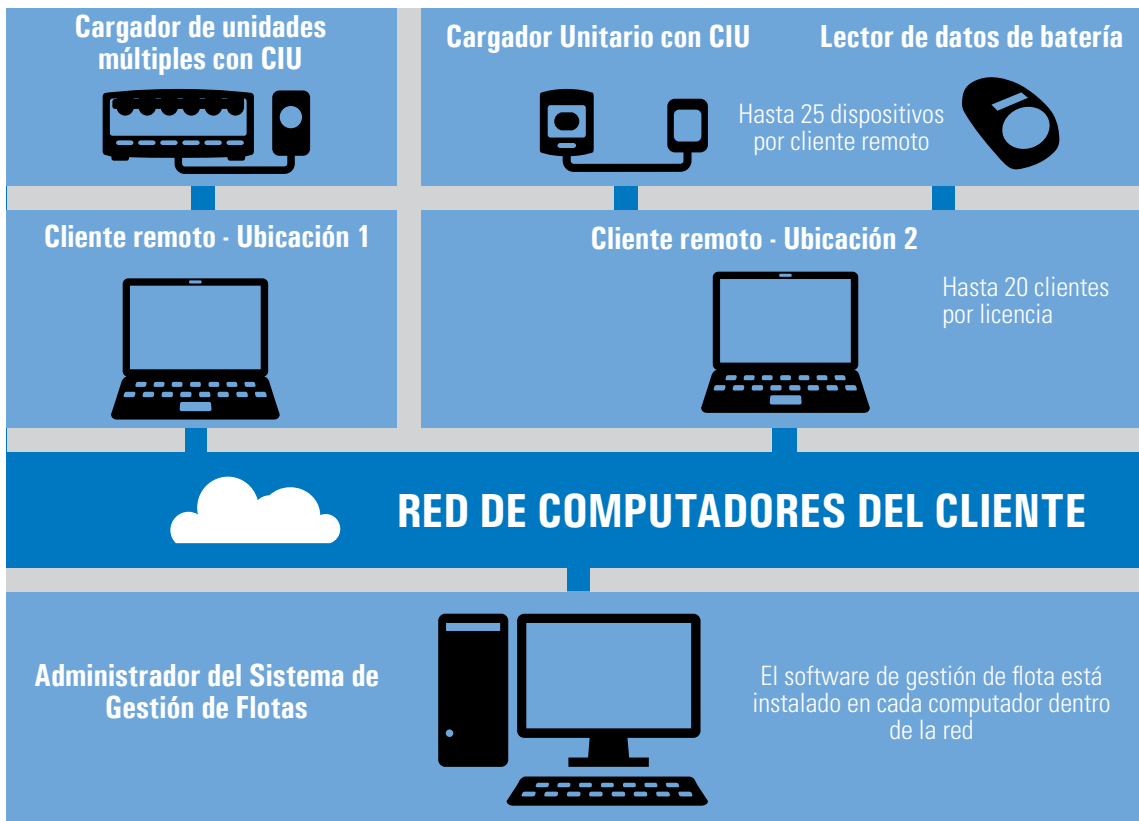


# GESTIÓN DE BATERÍAS IMPRES EN EL CARGADOR

## GESTIÓN DE BATERIAS IMPRES A TRAVÉS DE CARGADORES CONECTADOS EN UNA RED

El software de Gestión de Flota de Baterías IMPRES automáticamente recopila información crítica y detallada de cada una de las baterías IMPRES cuando se colocan en un cargador IMPRES. Usted sabrá el tiempo de duración de las baterías y tendrá plena confianza que los radios se comunicarán en su potencia máxima.

El software de gestión de baterías IMPRES le ayuda a monitorear y gestionar el estado de las baterías en tiempo real. Está diseñado para los radios APX™, XTS®, radios MOTOTRBO™ y radios de la Serie PRO.



# GESTIÓN DE BATERIAS IMPRES POR EL AIRE

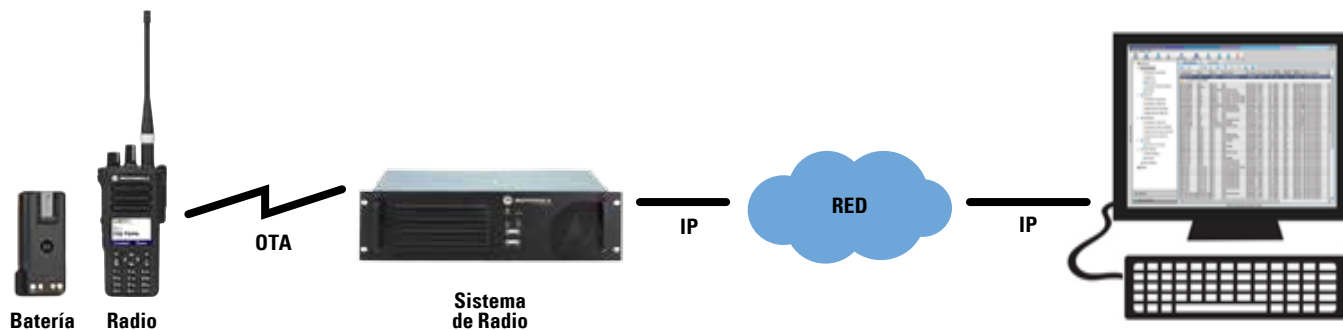
## NUEVA GESTIÓN DE BATERIAS IMPRES POR EL AIRE

La gestión de baterías IMPRES por el aire (OTA, por sus siglas en inglés), en los radios de las Series DGP 5000/5000e, DGP 8000/8000e y DEP 500/500e (usando baterías IMPRES), recopila automáticamente información de las baterías por el aire mientras los radios están en uso. Se elimina la necesidad de computadores y conexiones de red cableadas donde se encuentran los cargadores. También permite la consulta de datos en tiempo real de cualquier radio en campo y adiciona los datos específicos del radio para el rastreo de activos.

La gestión de baterías IMPRES en el aire requiere que los radios MOTOTRBO de las Series DGP 5000/5000e, DGP 8000/8000e y DEP 500/500e estén actualizados con versión de software 2.4, el software de gestión con versión 2.0 y una llave de licencia del software. Para información más detallada, vea la Guía de Pedidos en la página 7.

La gestión de batería IMPRES en el aire se comunica con el sistema de radio a través de una puerta de enlace IP en una de las siguientes maneras, a través de la Interfaz de Servicio de la Red Motorola (MNIS, por sus siglas en inglés), que comunica al sistema a través de IP, o un radio móvil configurado como una Estación de Control.

### 1. Interfaz de Servicio de la Red Motorola (MNIS)



### 2. Radio Móvil configurado como una Estación de Control



# INDICADOR DEL ESTADO DE LA BATERÍA DE UN VISTAZO

## LECTOR DE BATERÍAS IMPRES

El lector de baterías IMPRES proporciona datos similares al software de gestión de batería IMPRES. Provee datos del estado de la carga, reacondicionamiento y datos claves que pueden afectar al rendimiento general de la batería. Al permitir estos diagnósticos de datos rápidos, el lector de la batería IMPRES ayuda a optimizar el tiempo de conversación, mejorar el ciclo de vida y reducir la sustitución de la batería.

El lector de batería es una herramienta independiente, ideal para la mesa de trabajo de un técnico, ya que permite el análisis rápido de baterías individuales.

## LECTOR DE BATERÍA IMPRES

Este paquete estándar (NNTN7392) incluye:

- Lector de batería IMPRES
- Cable USB
- Adaptador de conexión para radios de la Serie PRO
- Adaptador de conexión para radios MOTOTRBO
- Adaptador de conexión para radios APX
- CD de software del sistema



El PC portátil no está incluido

- Provee una vista rápida de la capacidad de la batería para mantener la carga
- Conozca estadísticas precisas del tiempo de uso de la batería
- Sepa sobre el estado y rendimiento de cada batería
- Manténgase informado sobre sus derechos de garantía y los problemas potenciales de la batería
- Exporte datos a Excel para archivar y de fácil acceso en el futuro
- Instale rápida y fácilmente. Simplemente conecte el Lector de batería IMPRES a un PC a través del puerto USB; no se necesita fuente de alimentación adicional
- Funciona con todas las baterías IMPRES

# GUÍA DE PEDIDO DEL SOFTWARE DE GESTIÓN DE BATERÍAS IMPRES

## EN EL CARGADOR

### PARA LOS RADIOS DE LAS SERIES APX, XTS, MOTOTRBO DEP 500/500e, DGP 4100/6100, DGP 5000/5000e, DGP 8000/8000e Y RADIOS DE LA SERIE PRO

Para implementar el software de gestión de baterías IMPRES:

- **Descargue NNTN7676**, [Software de gestión de baterías IMPRES](#)
- **Compra de HKVN4038**, Titularidad para un máximo de 20 computadores
- **Compra de NNTN7677**, Unidad de interfaz del cargador múltiple y/o **NNTN8045**, Unidad de interfaz del cargador unitario

El Cargador dual del APX usa un cable USB estándar

## POR EL AIRE

### PARA LOS RADIOS MOTOTRBO DE LAS SERIES DGP 5000/5000e, DGP 8000/8000e Y DGP 500/500e

Para implementar el software de gestión de la batería IMPRES OTA

- **Descargue NNTN7676**, [Software de gestión de baterías IMPRES](#)
- **Compra HKVN4038** Titularidad para un máximo de 20 computadores
- Actualice el software del radio para la versión 2.4 o posterior

La gestión de batería IMPRES en el aire es soportada en los siguientes Sistemas MOTOTRBO:

- Modo Directo (12.5e y 6.25e)
- Repetidor de sitio único
- IP Site Connect
- Capacity Plus
- Linked Capacity Plus

NOTA: No es compatible con Connect Plus

## UNIDAD DE INTERFAZ DEL CARGADOR (CIU)

Compre una interfaz CIU para cada cargador IMPRES que desee conectar al software de gestión de baterías IMPRES. El Cargador dual del APX y el Lector de baterías IMPRES no necesitan la interfaz CIU y pueden conectarse directamente al servidor de gestión de baterías a través de un cable USB.

<b>Unidad de Interfaz de Cargador múltiple</b>	<b>NNTN7677</b>	<b>APX, XTS, PRO, MOTOTRBO*</b>
<b>Unidad de Interfaz de Cargador unitario</b>	<b>NNTN8045</b>	<b>APX, PRO, MOTOTRBO*</b>

- Cada computador puede tener hasta **25 dispositivos conectados**. Estos incluyen: Cargadores múltiples IMPRES (APX, XTS, MOTOTRBO o PRO Profesional), Cargadores unitarios IMPRES (APX, MOTOTRBO o PRO Profesional), Cargador dual del APX y un lector de batería IMPRES. Tenga en cuenta que el cargador unitario IMPRES XTS no es compatible.
- Se requerirá un concentrador USB cuando el número de dispositivos que necesiten estar conectados al PC supera los puertos USB disponibles
- El software de gestión de baterías IMPRES tiene una capacidad máxima de 25000 baterías

NOTA: Existe una versión gratuita de prueba de 90 días del [Software de gestión de baterías IMPRES](#)

\*Sólo los radios MOTOTRBO de la Serie DGP 4100/6100 requieren un CIU. Los radios de las Series DGP 5000/5000e, DGP 8000/8000e y DEP 500/500e soportan la gestión de baterías por el aire.

**FOLLETO DE SOFTWARE DE  
GESTIÓN DE BATERÍAS IMPRES™**

Motorola Solutions, Inc. 1301 East Algonquin Road Schaumburg, Illinois 60196, U.S.A.  
800-367-2346 [motorolasolutions.com](http://motorolasolutions.com)

MOTOROLA, MOTO, MOTOROLA SOLUTIONS y el logotipo de la M estilizada son marcas comerciales o marcas comerciales registradas de Motorola Trademark Holdings, LLC y son utilizadas bajo licencia. Todas las demás marcas comerciales pertenecen a sus respectivos propietarios. © 2016 Motorola Solutions, Inc. Todos los derechos reservados. Las especificaciones están sujetas a cambios sin previo aviso. Todas las especificaciones incluidas en este documento son especificaciones típicas.  
6-10-16

