




VIDEOMANAGER GESTÃO SIMPLES DE VÍDEO E DISPOSITIVOS



MOTOROLA SOLUTIONS



COM VIDEOMANAGER, O PROCESSAMENTO DE VÍDEOS TEDIOSO E MANUAL FICOU NO PASSADO.

VideoManager permite preparar, processar e compartilhar de forma segura evidência de vídeo de alta qualidade tomada por câmeras corporais e outras fontes. Agora, você pode dedicar menos tempo a alternar entre sistemas, e dedicar mais tempo a utilizar potentes evidências de vídeo para fechar casos.

PROCESSAR

Suas câmeras baixam automaticamente as gravações ao VideoManager assim que se acoplam à base.

RETER

Crie regras para automaticamente conservar a mídia pelo tempo necessário, conforme as normas legislativas ou nacionais determinarem, sem necessidade de eliminar manualmente os arquivos redundantes.

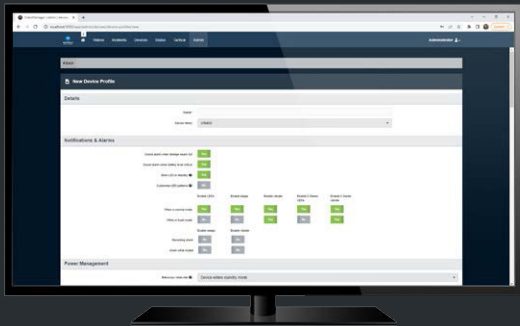
PREPARAR

Proteja as identidades e destaque a informação fundamental utilizando a redação e transcrição de mídia. Preserve a cadeia de custódia mediante um registro de auditoria exaustivo.

COMPARTILHAR

Obtenha uma segunda opinião com mecanismos de intercâmbio internos e externos; o processo de revisão nunca foi tão simples e seguro.

OTIMIZE AS CÂMERAS PARA CADA USUÁRIO



Suas câmeras corporais da Motorola Solutions não são só peças estáticas de equipamento, são uma parte essencial da sua operação que devem se adaptar às necessidades de sua equipe. Agora, você não precisa de sistemas separados para a gestão de dispositivos e para o processamento de vídeo; VideoManager faz tudo em uma única interface. Deste modo, você só está a uma página de configurar uma câmera corporal, transmitir a um VMS ou baixar imagens de forma segura.

Administre facilmente as suas câmeras com as opções de designação e carga de gravações que você escolher. Seja qual for a sua escolha, VideoManager manterá as câmeras atualizadas e prontas para utilizar.

PERFIS E CONFIGURAÇÃO DO DISPOSITIVO

Adapte as suas câmeras à sua organização. Do comportamento do LED e da retroalimentação touch, até a configuração de áudio e vídeo, VideoManager oferece várias opções de personalização.

SENHAS DO DISPOSITIVO ESPECÍFICAS DO SISTEMA

Uma câmera perdida não pode comprometer as suas operações. Cada uma das suas câmeras está criptografada de forma única à sua instância do VideoManager, e assim as gravações só poderão ser vistas por usuários autorizados no seu sistema.

INTEGRAÇÃO COM VMS DE TERCEIROS

Conheça o panorama completo ao visualizar transmissões de câmeras corporais junto com vídeo fixo, utilizando VideoManager como uma interface compatível com ONVIF para VMSs de terceiros tais como Avigilon Control Center (ACC)™.

DESIGNAÇÃO RÁPIDA DE DISPOSITIVOS

Sempre deve ser possível rastrear o vídeo de uma câmera corporal até o operador que o gravou. Com várias formas de designar câmeras corporais, incluindo a designação touch RFID, sua equipe pode cumprir suas responsabilidades e, ao mesmo tempo, sair ao campo o mais rápido possível.

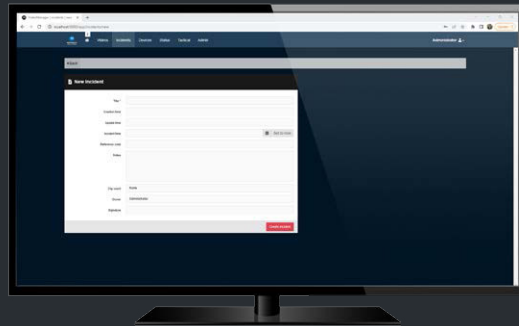
SUPERPOSIÇÃO DE METADADOS DE VÍDEO

Veja informação crítica sobre um fragmento de gravação de uma câmera corporal - como a localização exata do GPS, o número de série de um dispositivo, e o nome do operador que o gravou - sobre a própria gravação.

ATUALIZAÇÕES AUTOMÁTICAS DE FIRMWARE

Evite atualizações manuais que consomem muito tempo. Ative as atualizações automáticas para que o firmware seja atualizado junto com o software. Para minimizar a interrupção do sistema, também pode restringir as atualizações a horários concretos.

ADAPTE O SEU SISTEMA A SUAS NECESSIDADES



Não há duas equipes iguais, mas sem importar o tamanho, a escala ou localização das suas operações, VideoManager foi desenvolvido para se adaptar sem problemas à sua arquitetura existente. Instale-o localmente para um completo controle dos seus vídeos, ou assine uma instância na nuvem e acesse o software mais recente assim que estiver disponível. E depois que estiver operando, configure VideoManager para que se adapte à marca e terminologia de sua organização com nossas paletas de cores personalizáveis e pacotes de idiomas fáceis de instalar.

A flexibilidade, escalabilidade e personalização do VideoManager abrangem tanto a implementação inicial quanto o uso diário, pelo que sempre há uma solução adequada para a sua organização.

IMPLEMENTAÇÃO LOCAL OU NA NUVEM

A interface do VideoManager pode ser hospedada em uma instância na nuvem da Motorola Solutions, para atualizações gerenciadas no seu nome. Como alternativa, escolha uma instalação local para ter um controle total sobre os seus protocolos de segurança e dados altamente confidenciais.

ACESSO ÀS FUNÇÕES BASEADO EM FUNÇÕES

Determine com exatidão que aspectos do VideoManager podem ser visualizados e editados pelos usuários, segundo o determinado por mais de 500 permissões - controlando tudo, do início de sessão à redação de vídeos.

LOGOTIPOS E PALETAS DE CORES DE UI

Reforce a identidade da sua marca e cumpra com as normas, utilizando códigos CSS, HTML ou HEX para modificar as cores da interface de usuários do VideoManager, e importando seu logotipo para mostrá-lo nas páginas de início de sessão e navegação.

CONFIGURAÇÃO DO SITE DISTRIBUÍDA

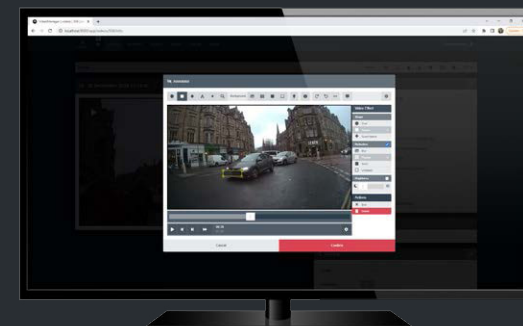
Garanta que os trabalhadores solitários e as instalações satelitais possam continuar acessando facilmente o VideoManager, independentemente da infraestrutura de rede local.

PACOTES DE LINGUAGENS PADRÃO E PERSONALIZADOS

Evite confundir a sua equipe com terminologia que não se alinhe com o resto de sua organização. Importe facilmente um pacote de linguagem personalizado no VideoManager para que sua redação seja uniforme.



DA CAPTURA AO FECHAMENTO, TUDO EM UM



Su video sólo es útil si se puede procesar, acceder a él, organizarlo y compartirlo cuando sea necesario. La redacción no sólo consiste en proteger rostros y números de placas de vehículos, sino también en anotar, cortar y ampliar. El video de cámaras corporales no es la única evidencia capturada durante un incidente. También cuenta con archivos de audio, imágenes estáticas y documentación que necesita ser recopilada y revisada en conjunto. Y cuando los archivos están preparados y listos para compartir, sólo está a un clic de una segunda opinión.

Desde el ingreso hasta la compartición y eliminación, VideoManager cubre cada paso del recorrido de un video en una sola interfaz de usuario.

IMPORTAR VÍDEO DE UMA CÂMERA CORPORAL

VideoManager processa de maneira segura e eficiente os vídeos armazenados em suas câmeras corporais assim que são acopladas à base.

FERRAMENTA DE IMPORTAÇÃO INDEPENDENTE DAS MÍDIAS

Importe seus arquivos externos como melhor lhe convir, seja importando-os automaticamente a intervalos determinados, arrastando e soltando arquivos individuais ou aproveitando a API integrada do VideoManager.

PARÂMETROS DE PESQUISA AVANÇADOS

É crucial poder encontrar o fragmento correto de vídeo, mas pode ser um desafio com tanta informação em um único lugar. Além da filtragem por consultas padrão como data, ID e dono, VideoManager também oferece parâmetros de pesquisa baseados em campos personalizados, e com nosso preditor de linguagem específica, sua pesquisa pode ser tão detalhada quanto for necessária.

CRIAÇÃO DE INCIDENTE

Coletar as mídias cruciais em um único lugar para facilitar seu intercâmbio com revisores internos e externos, seja de forma manual ou automática. Poupe tempo ao utilizar a função de edição em massa para adicionar simultaneamente múltiplos vídeos a um incidente.

CLASSIFICAÇÃO E ETIQUETAGEM PERSONALIZADA

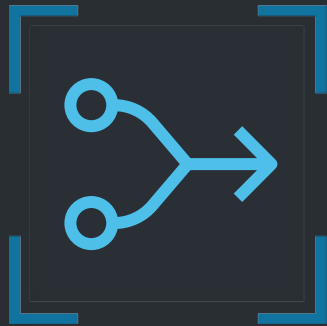
Os metadados não são universais. Tanto se precisar de campos de verificação, desdobráveis, texto livre ou data e hora, há um campo personalizado que se ajusta a suas necessidades. E estes campos não só classificam vídeos e incidentes, também pode utilizá-los para coletar motivos de apagamento e reprodução.

EDITOR DE REDAÇÃO MANUAL

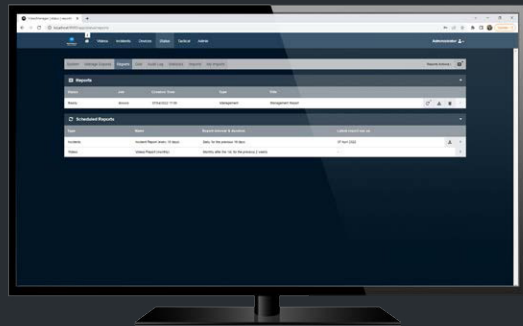
Cumpra com as leis e regulações locais ao redigir informação sensível incluindo placas de veículos e rostos com ferramentas de desfocado e pixelagem. Assegure-se de não perder nenhum momento crucial graças aos efeitos de zoom, as anotações e a transcrição, tudo em uma mesma janela.

COMPARTILHAR LINKS URGENTES

Agilize a revisão externa com as capacidades para compartilhar de VideoManager, colete mídia importante em um acidente, e compartilhe com a quantidade de pessoas e organizações requeridas, sem a necessidade de iniciar sessão no VideoManager.



ELIMINAR DE FORMA AUTOMÁTICA AS INEFICIÊNCIAS



Com mais vídeos, dispositivos e usuários do que nunca em um só lugar, automatizamos muitas das tarefas administrativas que mais tempo consomem para manter a produtividade da sua equipe.

Em vez de criar novas contas para cada funcionário, você simplesmente tem que programar a ferramenta de importação de usuários para que os importe de um arquivo CSV, uma folha de cálculo Excel ou uma base de dados existente. Depois que esses usuários foram criados, você pode sincronizar os métodos de início de sessão em toda a sua organização, de modo que o seu sistema continue sendo completamente seguro, mas os usuários tenham uma senha a menos para lembrar. E essa automatização não se limita aos usuários; os relatórios personalizados programados lhe permitem se focar em tarefas mais importantes.

SINCRONIZAÇÃO DA BASE DE DADOS DE USUÁRIOS

Não há necessidade de recriar os usuários existentes na sua organização um por um no VideoManager. A ferramenta integrada para importar usuários pode pegar a informação de um arquivo CSV, XML ou da base de dados Azure AD para automaticamente importar as contas dos usuários em horários específicos do dia, de modo que as altas e as baixas estejam sempre registradas.

RELATÓRIOS DO SISTEMA PROGRAMADOS

Obtenha informação periódica sobre os parâmetros que mais lhe importarem, seja o número de vídeos que controla, o número de incidentes que são criados ou como seus usuários utilizam VideoManager. Além dos períodos de programação incorporados para dias, semanas e meses concretos, também pode importar uma programação completamente personalizada baseada em normativas internas da organização.

REESTABELECIMENTO DE SENHA AUTOGESTIONADO

Em vez de ter que criar contas para novos usuários uma e outra vez, deixe que VideoManager faça o trabalho por você. Dê aos usuários acesso ao sistema com base em seus endereços de e-mail, assim tanto os funcionários quanto os terceirizados e os revisores externos poderão ver a mídia e a informação relacionados com suas funções específicas.

AUTOCOMPLETAR CAMPOS PERSONALIZADOS

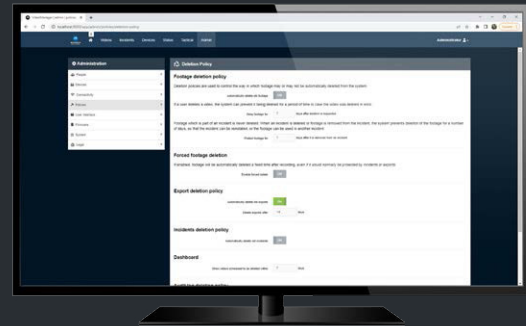
Organize seus arquivos desde o momento em que eles entrarem no sistema com perfis de importação e evite que os arquivos sem categorizar se percam no processo. Preencha automaticamente os campos personalizados de um arquivo multimídia em função da sua origem ou peça aos usuários que o façam manualmente.

IMPORTAR E EXPORTAR A CONFIGURAÇÃO COM UM CLIQUE

Mantenha a consistência em toda sua organização, sem importar quantas instalações de VideoManager tem. Exporte parâmetros chave como funções, políticas de apagamento e esquemas de cores, e volte a importa-los a outro sistema.



MANTENHA OS SEUS DADOS SEGUROS E EM REGRA



Os seus dados confidenciais devem ser isso: confidenciais. Em parte, isso significa restringir o acesso ao sistema, para que só membros confiáveis da sua organização possam iniciar sessão. Mas também significa que, depois que esses usuários tiverem acesso, existe um sólido rastro de responsabilidade. Aqui é onde entram em jogo as nossas marcas d'água de reprodução e registros de auditoria; nada pode ser visto, editado ou apagado sem o seu conhecimento. E além da criptografia incorporada AES-256, também incorporamos tecnologia OPSWAT™ Antivírus, para que saiba que só os arquivos seguros podem ingressar na sua organização.

Os protocolos de segurança de ponta mantêm a sua informação segura em cada passo ao restringir quem tem acesso a seu sistema e o que podem fazer nele, enquanto mantém a integridade dos seus meios com criptografia.

AUTENTICAÇÃO DE DOIS FATORES

VideoManager oferece mais de 20 parâmetros para você configurar os requisitos de complexidade das senhas de acordo com as políticas da sua organização, mas às vezes até isso não é suficiente. Aqui é onde entra em jogo a autenticação de dois fatores: os usuários devem proporcionar um código enviado ao aplicativo Authenticator, ou clicar em um link da sua bandeja de entrada, antes de poder acessar o sistema.

RAZÕES DE REPRODUÇÃO E MARCAS D'ÁGUA

É importante que os usuários possam consultar os arquivos multimídia quando for necessário, mas também é necessário garantir que acessem de forma apropriada. Os campos de motivos de reprodução personalizáveis exigem aos usuários que deem um motivo para ver um vídeo, e as marcas d'água de vídeo desestimulam as gravações de tela ilícitas superpondo o nome de usuário da pessoa que o está vendo.

POLÍTICAS DE APAGAMENTO

Os arquivos redundantes não deveriam ser conservados para sempre; eles não só ocupam um valioso espaço nos seus servidores, mas as normativas locais também podem supor um risco legal. Com as exaustivas políticas de eliminação do VideoManager, você pode ter certeza de que os arquivos multimídia e os incidentes só são conservados o tempo necessário, nem um dia a mais.

REGISTRO DE AUDITORIAS

A supervisão é crucial, principalmente quando o sistema administra grandes volumes de dados confidenciais. O registro de auditorias do VideoManager grava automaticamente qualquer ação realizada no sistema, desde o momento em que um usuário inicia sessão. E com a capacidade de filtrar por uma variedade de parâmetros -incluindo mais de 500 eventos de registro de auditoria diferentes- você pode obter informação chave rapidamente.

CRYPTOGRAFIA DE MÍDIA

Todos os arquivos carregados no VideoManager - sejam procedentes de câmeras corporais ou de outras fontes externas- são criptografados em repouso mediante criptografia simétrica AES-256. Os arquivos multimídia também podem ser criptografados ao exportá-los, de modo que os destinatários tenham que introduzir uma senha para poder vê-los.



Para mais informação, visite motorolasolutions.com/videomanager



MOTOROLA, MOTO, MOTOROLA SOLUTIONS e o logotipo M estilizado são marcas comerciais ou marcas comerciais registradas da Motorola Trademark Holdings, LLC e são utilizadas sob licença. Todas as demais marcas comerciais são propriedade de seus respectivos proprietários. ©2023, Motorola Solutions Inc. Todos os direitos reservados. 02-2023 [CK08]