

CASO DE USO

DETECCIÓN DE TEMPERATURA ELEVADA

Transporte y Logística Seguros

SAFETY
REIMAGINED

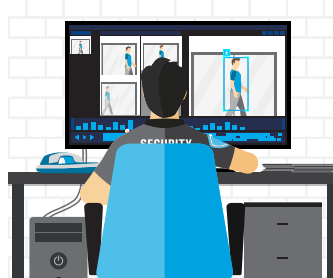
Perspectiva operativa



DETECTAR

DETECCIÓN DE TEMPERATURA ELEVADA

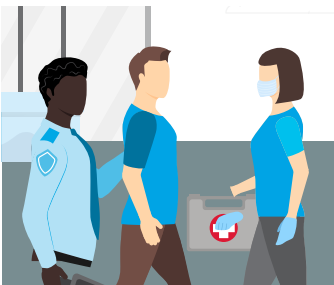
En los accesos, las cámaras térmicas monitorean de forma automática a las personas para detectar indicios de temperatura corporal elevada.



ANALIZAR

ANÁLISIS DE CUMPLIMIENTO DEL PROTOCOLO

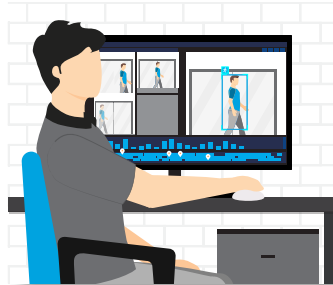
Los informes de cumplimiento se llevan a cabo en diversas áreas en las que se controla que las personas lleven mascarillas faciales y se realiza el conteo de ocupación para evaluar la eficacia de su campaña de cumplimiento.



COMUNICAR

NOTIFICACIONES ENVIADAS

Se detecta un caso de temperatura corporal elevada y se alertan y coordinan los recursos correspondientes.



RESPONDER

SEGUIMIENTO DE CONTACTOS A TRAVÉS DE LA BÚSQUEDA POR APARIENCIA

Mediante la imagen de la persona de interés y los datos de control de acceso, las operaciones de seguridad pueden evaluar los movimientos e interacciones con otros.

Perspectiva tecnológica



DETECTAR

- Cámaras de video seguridad Avigilon
- Centro de control Avigilon
- Detección de temperatura elevada
- Alerta de radio



ANALIZAR

- Cámaras de video seguridad Avigilon
- Detección de mascarillas faciales
- Centro de control de Avigilon
- Avigilon Cloud Services



COMUNICAR

- Software de despacho
- WAVE PTX: PTT de banda ancha con intercambio de multimedia
- Comunicaciones de radio: voz y multimedia
- Alerta de radio



RESPONDER

- Cámaras de video seguridad Avigilon
- Búsqueda por apariencia
- Centro de Control de Acceso
- Centro de Control Avigilon



*Las imágenes de la cámara solo son para fines ilustrativos