

CASO DE USO RETEN FALSO EN LA VÍA

Vigilancia Privada Segura



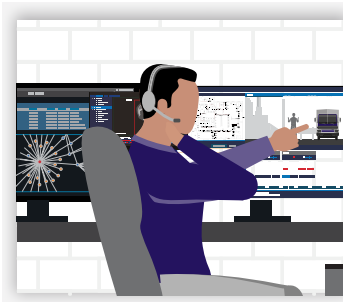
Perspectiva operativa



DETECTAR

RETÉN INUSUAL A LA SALIDA

El centro de seguridad detecta a través de las cámaras un posible falso retén a pocos metros de la salida del parque industrial, una situación que puede resultar peligrosa para el transporte del carro de valores que está por salir. Se emite una alerta por radio a los guardias encargados del carro de valores.



ANALIZAR

IDENTIFICACIÓN DE RETÉN FALSO EN LA VÍA

Se identifica que efectivamente el retén es falso por los uniformes que portan. El guardia del carro de valores reconoce la alerta y pospone la salida del carro de valores.



COMUNICAR

COMUNICACIÓN A LAS AUTORIDADES

Seguridad comunica la situación a las autoridades quienes se harán cargo de la situación, mientras tanto el carro de valores sigue su vía de forma segura.



RESPONDER

MEDIDAS DE SEGURIDAD ACTIVAS

El incidente se registra, incluidas las transmisiones de video como evidencia junto con otros datos relevantes que permiten el debido proceso de las autoridades.

Perspectiva tecnológica



DETECTAR

- Cámaras de video seguridad Avigilon
- Detección de movimientos inusuales
- Alerta de radio



ANALIZAR

- Cámaras de video seguridad Avigilon
- Búsqueda por apariencia
- Foco de atención
- Centro de control Avigilon



COMUNICAR

- WAVE PTX: PTT de banda ancha e intercambio de multimedia
- Comunicaciones de radio: voz y multimedia
- Software de despacho
- Disuasión como protección perimetral



RESPONDER

- Gestión de incidentes



*Las imágenes de la cámara solo son para fines ilustrativos