



[Clicca qui per l'italiano](#)

# ITALIAN HORTICULTURAL WHOLESALE DEPLOYS WAVE PTX™

FOR COST-EFFECTIVE, INSTANT PTT COMMUNICATIONS AT ITS WAREHOUSES AND BEYOND



## RGB BAMBOO

RGB Bamboo is an Italian company, based in Mantova, Northern Italy. It was established nearly 100 years ago, when its founder, Ottavio Rosa, started the business, collecting and weaving bamboo canes to make shade awnings for flower growers and farmers. Passed through generations of the family, the business has gradually developed and now markets and distributes a wide range of predominantly horticultural products throughout Europe to business customers such as florists. Its site – which incorporates its warehouses, logistics area and offices – extends over 38,000m<sup>2</sup>.

## CHALLENGE

RGB Bamboo relies on push-to-talk radio communications at its site in Mantova, for the flow of real-time information across the business. It previously had a traditional two-way radio system in place. However, this had become outdated and needed to be replaced. Motorola Solutions partner, **Ciro Mazzoni Radiocomunicazioni**, based in Verona, was charged with sourcing a new solution. By clearly understanding RGB Bamboo's requirements and challenges, **Ciro Mazzoni** could see that the flexibility and functionality offered by WAVE PTX would suit RGB Bamboo. RGB Bamboo was looking for a cost-effective system that could be

installed quickly, with no downtime, and that would guarantee robust, reliable coverage in all areas of its 38,000m<sup>2</sup> site comprising the warehouse, offices, external storage and logistics areas.

Working together with Motorola Solutions local distributor **Aikom Technology**, **Ciro Mazzoni** organised a test with the TLK 100s, as this was new technology for the customer. However, it only took half a day for RGB Bamboo to be convinced that WAVE PTX was the right choice for their requirements.

## CUSTOMER PROFILE

**Organisation:**  
RGB Bamboo SrL

**Partner:**

- **Ciro Mazzoni Radiocomunicazioni Snc (Partner)**
- **Aikom Technology (Distributor)**

**Industry:**  
Warehousing

**Motorola Solutions Products:**

- TLK 100 WAVE PTX portable radios
- WAVE PTX Mobile application installed on users' mobile phones
- Accessories: carry holsters, remote speaker microphones (RSMs) and multi-unit chargers

“We love the flexibility and integration possibilities that WAVE PTX offers. The devices connect over our existing Wi-Fi network, which also means we save on costs, and having the mobile app means I can be connected to the business wherever I am. The improved, instant communications are helping our productivity and efficiency. And our teams are really enjoying using the TLK 100 devices. They find them as easy to use as their mobile phones, just with all the enterprise features we need. The TLK 100s are also very rugged and robust, which is a requirement for our site. Teams can even charge them with their mobile phone charging wires, if the main chargers are not available for some reason. We have only had one issue since we installed the new system. A device was not connecting to the Wi-Fi, but our contact at **Ciro Mazzone** solved it remotely in five minutes. It is a practical, modern system, which is also very cost-effective compared to other solutions we looked at. We are very happy with it.”

Nazareno Rosa, Owner, RGB Bamboo Srl



## SOLUTION

RGB Bamboo has equipped the teams at its site in Mantova with WAVE PTX TLK 100 radios, which connect over the existing Wi-Fi network. Staff who need to communicate hands-free – for example, those picking in the warehouse – use carry holsters and RSMs. The entire configuration was prepared remotely by the **Ciro Mazzone** engineers and deployed quickly, with zero downtime. **Ciro Mazzone** also went on-site, for site tests and training, although this was minimal as the system is so easy to use. They also set up the system to allow all users to communicate with each other, so, for example, the warehouse can talk directly to the office and logistics when a container is finalised. Should any member of the office staff be travelling or away from the office, they can use their TLK 100 with a SIM card, so they can still communicate remotely with the WAVE PTX system. The directors, including the head of security, have the WAVE PTX Mobile application on their smartphones, so are also always connected, wherever they are. This improves site safety, saves time and ensures real-time information about warehouse stock and logistics is available to all parties, at all times.

RGB Bamboo is currently using the WAVE PTX system solely for voice communications. However, they are aware of the multimedia options and the capabilities WAVE PTX offers and may develop the system, moving forward.

## BENEFIT

**Sergio Mazzone**, head of design, installation and maintenance of voice communication systems at **Ciro Mazzone**, comments “One of the main reasons this project was so successful was the strong collaboration and synergy between Motorola Solutions, Aikom Technology and ourselves. And a great advantage for RGB Bamboo is the flexibility and adaptability of the solution – they are not tied to a contract or infrastructure and yet have all the wide-area coverage they need, with remote

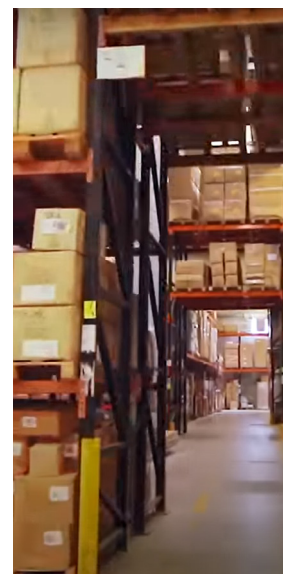
maintenance and intervention, plus the option of further interoperability. Moreover, they can use the existing Wi-Fi network, so it is a very cost-effective, fast-to-deploy solution and, finally, the devices are user-friendly.”

**Davide Cinarelli**, Product Manager at Aikom Technology, meanwhile, summarises: “We are happy to recommend WAVE PTX to logistics, warehousing, production and industrial companies, because there is a strong need in these sectors for fast communications systems, to increase efficiency and productivity and to effectively manage any incidents or emergencies. Regarding this deployment at RGB Bamboo, I would like to particularly highlight the speed with which the WAVE PTX system was deployed (in part remotely, to avoid any disruption) and the fact there was zero downtime in their communications service when the system was installed. This is obviously important for warehousing businesses, which operate around the clock.”

Feedback from the workers has been exceptionally positive. They enjoy using the TLK 100s and appreciate their ergonomic, robust design. Moreover, all workers now have access to reliable, clear radio communications, wherever they are, inside or outside on the site or when remote working. The AI-backed noise suppression technology also ensures they always hear and can be heard, even if they are in noisy areas such as the warehouse or loading bays. The reliable, real-time flow of shared information is boosting efficiency, productivity and profitability at the site, as well as enhancing the safety of people and assets. Moreover, the capabilities for interoperability and integration ensure this is a future-proof system for RGB Bamboo to use for many years to come.

### Benefits:

- Speed and ease of installation
- Strong coverage across the site, both inside and out, over existing Wi-Fi network
- Option to use a SIM for remote working
- WAVE PTX Mobile app for directors for system connectivity from their smartphones, wherever they are
- Reliable real-time flow of information for improved site efficiency, productivity and safety
- Robust, easy-to-use devices, suitable for the manufacturing environment
- Remote updates and maintenance, for fast, easy troubleshooting
- Controlled costs





# L'AZIENDA FLOROVIVAISTICA RGB BAMBOO UTILIZZA WAVE PTX™

PER COMUNICAZIONI PUSH-TO-TALK ISTANTANEE E A COSTI CONTENUTI PRESSO I SUOI MAGAZZINI E ANCHE ALTROVE



## RGB BAMBOO

Situata a Mantova, RGB Bamboo ha radici che affondano quasi 100 anni nel passato, quando il suo fondatore Ottavio Rosa iniziò a raccogliere ed intrecciare canne palustri per creare stuoie da ombreggio destinate alla vendita a agricoltori e vivaisti. Attraverso diverse generazioni, l'azienda si è progressivamente sviluppata e oggi commercializza e distribuisce in tutta Europa un'ampia gamma di prodotti in ambito florovivaistico. La sua sede, che comprende i magazzini, l'area logistica e gli uffici, si estende su 38.000 m<sup>2</sup>.

## SFIDA

RGB Bamboo si affida alle comunicazioni radio push-to-talk presso il suo sito a Mantova, per garantire un flusso di informazioni in tempo reale in tutta l'azienda. In precedenza utilizzava un sistema radio bidirezionale tradizionale. Tuttavia, questo sistema era diventato obsoleto e doveva essere sostituito. Il partner di Motorola Solutions, Ciro Mazzoni Radiocomunicazioni, con sede a Verona, è stato incaricato di trovare una nuova soluzione. Comprendendo chiaramente i requisiti e le sfide di RGB Bamboo, Ciro Mazzoni ha identificato la flessibilità e le funzionalità offerte da WAVE PTX come la soluzione giusta per l'azienda. RGB Bamboo era alla ricerca di un sistema economico che

potesse essere installato rapidamente, senza tempi di inattività e che garantisse una copertura robusta e affidabile in tutte le aree del sito di 38.000 m<sup>2</sup> che comprende il magazzino, gli uffici, le aree esterne di stoccaggio e logistica.

In collaborazione con il distributore locale di Motorola Solutions, Aikom Technology, Ciro Mazzoni ha organizzato un test con i TLK 100, poiché si trattava di una tecnologia nuova per il cliente. Tuttavia, è stata sufficiente una mezza giornata per convincere RGB Bamboo che WAVE PTX era la scelta giusta per le proprie esigenze.

## PROFILO DEL CLIENTE

**Organizzazione:**  
RGB Bamboo Srl

**Partner:**

- Ciro Mazzoni Radiocomunicazioni Snc (Partner)
- Aikom Technology (Distributore)

**Settore:**  
Magazzino

**Prodotti Motorola Solutions:**

- Radio WAVE PTX TLK 100
- Applicazioni WAVE PTX Mobile installati sui telefoni cellulari dei dipendenti
- Accessori: custodie, microfoni-altoparlanti remoti e caricatori multi-unità

“Apprezzo la flessibilità e le possibilità di integrazione offerte da WAVE PTX. I dispositivi si collegano alla nostra rete Wi-Fi esistente, il che ci permette di risparmiare sui costi. Grazie all'app mobile posso essere connesso all'azienda ovunque mi trovi. Il miglioramento delle comunicazioni favorisce produttività ed efficienza. I nostri team amano usare i dispositivi TLK 100: li trovano facili da usare come i telefoni cellulari, ma con tutte le funzioni aziendali di cui hanno bisogno. I TLK 100 sono anche molto robusti e resistenti, un requisito fondamentale nella nostre attività quotidiane. Comodo anche il fatto che è possibile ricaricarli anche con i cavi dei cellulari. Abbiamo avuto un solo problema da quando abbiamo installato il nuovo sistema. Un dispositivo non si connetteva al Wi-Fi, ma il nostro contatto presso **Ciro Mazzone** ha risolto il problema da remoto in cinque minuti. Si tratta di un sistema davvero pratico e moderno, che è anche molto economico rispetto ad altre soluzioni che abbiamo esaminato.. **Ne siamo molto soddisfatti.**”

Nazareno Rosa, Proprietario, RGB Bamboo Srl



## SOLUZIONE

RGB Bamboo ha fornito alle squadre del sito a Mantova le radio WAVE PTX TLK 100 che si collegano alla rete Wi-Fi esistente. Il personale che ha bisogno di comunicare a mani libere - ad esempio chi fa il picking in magazzino - utilizza custodie e microfoni-altoparlanti. L'intera configurazione è stata preparata in remoto dagli ingegneri di **Ciro Mazzone** ed è stata messa in opera senza interruzioni. **Ciro Mazzone** si è recato anche sul sito, per le prove in loco e la formazione, che, vista la semplicità del sistema, è stata minima. La configurazione consente tutti gli utenti di comunicare tra loro, in modo che, ad esempio, il magazzino possa parlare direttamente con l'ufficio e la logistica quando un container viene ultimato. Se un membro del personale dell'ufficio è in viaggio o fuori sede, può utilizzare il suo TLK 100 con una scheda SIM, per continuare a comunicare a distanza con i colleghi in sede. I direttori, compreso il responsabile della sicurezza, utilizzano l'app WAVE PTX Mobile sui loro smartphone e sono quindi sempre connessi, ovunque si trovino. Questo migliora la sicurezza del sito, fa risparmiare tempo e garantisce che le informazioni in tempo reale sulle scorte di magazzino e sulla logistica siano disponibili a tutte le parti, in ogni momento.

RGB Bamboo utilizza attualmente il sistema WAVE PTX solo per le comunicazioni vocali. Tuttavia, l'azienda è consapevole delle opzioni multimediali e delle funzionalità offerte da WAVE PTX e potrebbe espandere il sistema nel futuro.

## BENEFICI

Sergio Mazzone, responsabile progettazione, installazione e manutenzione di sistemi di comunicazione voce per **Ciro Mazzone**, osserva: “Uno dei motivi principali del successo di questo progetto è stata la forte collaborazione e sinergia tra Motorola Solutions, Aikom Technology e noi. Un grande vantaggio per RGB Bamboo è la flessibilità e l'adattabilità della soluzione: non sono legati a un contratto o a un'infrastruttura dedicata e hanno

comunque tutta l'ampia copertura di cui hanno bisogno, con manutenzione e intervento a distanza, oltre all'opzione di ulteriore interoperabilità. Abbiamo utilizzato la rete Wi-Fi esistente, quindi l'attivazione del sistema è stata facile ed economica. E i dispositivi sono facili da usare.” **Davide Cinarelli**, Product Manager di Aikom Technology, riassume la situazione: “Siamo felici di raccomandare WAVE PTX alle aziende di logistica, magazzino, produzione e industria, perché in questi settori c'è un forte bisogno di sistemi di comunicazione veloci, per aumentare l'efficienza e la produttività e per gestire efficacemente emergenze e incidenti. Per quanto riguarda l'installazione presso RGB Bamboo, vorrei sottolineare in particolare la rapidità con cui è stato installato il sistema WAVE PTX (in parte da remoto, per evitare qualsiasi interruzione) e il fatto che non ci sono stati tempi di inattività nel servizio di comunicazione durante l'installazione. Questo è ovviamente importante per le aziende di stoccaggio, che operano 24 ore su 24”.

Il feedback dei lavoratori è stato eccezionalmente positivo. Si divertono a usare i TLK 100 e ne apprezzano il design ergonomico e robusto. Inoltre, tutti i lavoratori hanno ora accesso a comunicazioni radio affidabili e chiare, ovunque si trovino, all'interno o all'esterno del sito o quando lavorano a distanza. La tecnologia di soppressione dei rumori supportata dall'intelligenza artificiale garantisce inoltre che i dipendenti possano sempre sentire ed essere sentiti, anche se si trovano in aree rumorose come il magazzino o le baie di carico. Il flusso affidabile e in tempo reale di informazioni condivise aumenta l'efficienza, la produttività e la redditività del sito, oltre a migliorare la sicurezza di persone e beni. Inoltre, le capacità di interoperabilità e integrazione garantiscono a RGB Bamboo un sistema a prova di futuro per molti anni a venire.

### Vantaggi:

- Velocità e facilità di installazione
- Ampia copertura in tutto il sito, sia all'interno che all'esterno, attraverso la rete Wi-Fi esistente
- Possibilità di utilizzare una SIM per lavorare in remoto
- App WAVE PTX Mobile per i direttori per la connettività al sistema dai loro smartphone, ovunque si trovino
- Flusso affidabile di informazioni in tempo reale per migliorare l'efficienza, la produttività e la sicurezza del sito
- Dispositivi robusti e facili da usare, adatti all'ambiente di produzione
- Aggiornamenti e manutenzione da remoto, per una risoluzione semplice e veloce
- Costi controllati

