



EVOLVE

**UN ROBUSTO DISPOSITIVO DE
MANO LTE PARA EL TRABAJO
Y LA SEGURIDAD PÚBLICA**



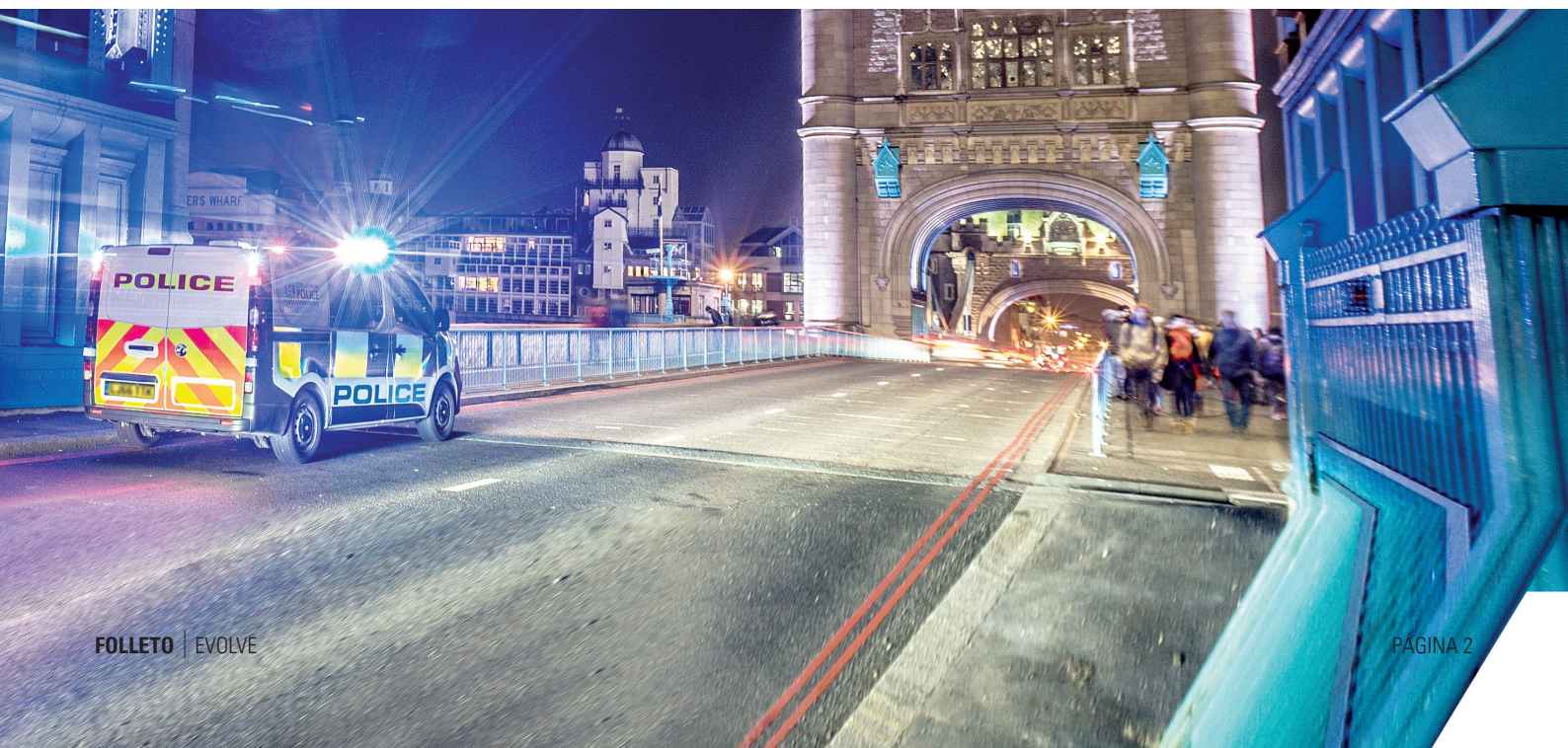
EVOLVE DISPOSITIVO DE MANO LTE

Debido al rápido aumento de las redes de datos disponibles, nunca había habido tantas formas de conectarse en el trabajo como ahora. Sin embargo, la velocidad con que evoluciona el mundo de las comunicaciones conlleva cambios constantes en las necesidades. Mantener la flota de dispositivos de los usuarios y los equipos sobre el terreno actualizada y preparada para el futuro supone todo un desafío.

El dispositivo de mano LTE Evolve, diseñado con los entornos de trabajo y de misión crítica

en mente, combina una experiencia de usuario intuitiva y una arquitectura de plataforma abierta con la robustez y la fiabilidad que se esperan de un dispositivo de comunicación para situaciones críticas.

El Evolve posibilita una comunicación perfecta entre distintas redes y lugares. Con el Evolve, sus equipos tendrán acceso a la tecnología más avanzada del presente y estarán preparados para las innovaciones del futuro.





CARACTERÍSTICAS PRINCIPALES



ROBUSTO Y RESISTENTE

- Grado de protección IP68 de estanqueidad al polvo y capacidad de inmersión (2 m durante 2 h)
- Pantalla táctil resistente a los líquidos y manejable con guantes
- Batería de larga duración y fácil de sustituir
- Fijación segura de la batería



CONECTIVIDAD PERFECTA

- 3G, 4G y Wi-Fi de banda dual
- Compatible con SIM dual
- El compañero ideal para WAVE PTX™



PARA MISIONES CRÍTICAS

- Controles específicos para misiones críticas (PTT, emergencias, canal)
- Sonido alto y claro
- Cancelación excepcional del ruido de fondo
- MIL-STD-810 (sobresale en 11 categorías)



ARQUITECTURA ABIERTA

- Plataforma Android
- Ecosistema abierto de aplicaciones
- Gestión centralizada de dispositivos



EXPERIENCIA DE USUARIO INTUITIVA

- Interfaz sencilla
- Pantalla táctil de 5"
- Cámaras frontal y posterior



ROBUSTO Y RESISTENTE

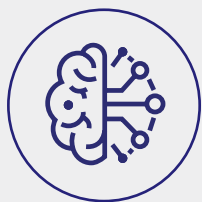
El Evolve es un dispositivo robusto para el trabajo duro. Está diseñado para resistir las condiciones de trabajo más adversas y durar varios turnos, asegurándose así de que el trabajo pueda realizarse por completo y con seguridad en cualquier lugar.

DISEÑO PARA CUALQUIER ENTORNO

El Evolve posee un diseño robusto que le permite funcionar con eficacia en todas las condiciones de trabajo. Es totalmente estanco al polvo y se puede sumergir en agua hasta 2 metros de profundidad durante un máximo de 2 horas. Además, su resistente pantalla de 5" con Gorilla Glass 3 está hecha para resistir repetidas caídas al suelo, posee el grado de protección IP68 y es conforme con las normas MIL-810. Para asegurarse de que el trabajo llegue a buen puerto, el Evolve posee una pantalla táctil resistente a los líquidos y que se puede manejar con guantes, botones físicos programables y el menú y los botones de navegación estándar de Android.

ENERGÍA PARA VARIOS TURNOS

El Evolve funciona con baterías intercambiables de gran capacidad para asegurarse de que pueda permanecer operativo todo el tiempo que necesite el equipo. Además, el Evolve está diseñado para durar varios turnos, lo que significa que posee una gran autonomía y se puede pasar de un turno a otro sin necesidad de recargarlo.



CONECTIVIDAD PERFECTA

Gracias a la conectividad de voz y datos preparada para el futuro y a la posibilidad de acceder a un ecosistema en expansión de software y tecnologías, el Evolve tiene todo lo necesario para crecer junto con su negocio.

DATOS AVANZADOS DE BANDA ANCHA

Este dispositivo tiene todo lo necesario para ayudarle a dar el salto a las redes de próxima generación a medida que se expandan las funciones de red y las necesidades de datos de la organización. Gracias a la compatibilidad con 3G, 4G y Wi-Fi, el Evolve puede adaptarse sin problemas a la configuración de su red. La tecnología Bluetooth 5.0 con cifrado es otra garantía de futuro, ya que asegura la conectividad con los dispositivos y accesorios de próxima generación de otras marcas.

ECOSISTEMA TECNOLÓGICO DE MOTOROLA SOLUTIONS

Acceda a la infinidad de integraciones tecnológicas y de software que le depara el futuro con la creciente cartera de soluciones de software y tecnología de Motorola Solutions, que incluye análisis y seguridad con vídeo, servicios de ubicación y software de gestión de incidentes y de la productividad. Gracias a su potencia de procesamiento, el gran tamaño de la pantalla y la riqueza de su conectividad de datos, con el Evolve estará en la situación perfecta para implementar tecnologías avanzadas a medida que aumenten sus necesidades. Y, por si fuera poco, su diseño robusto y sus excepcionales funciones de voz son una garantía de éxito para las comunicaciones más importantes.

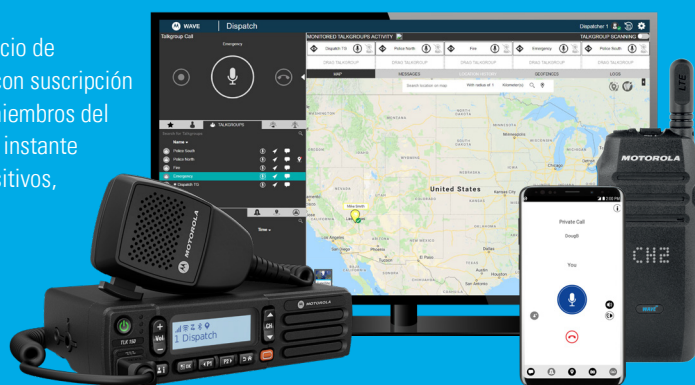
EL DISPOSITIVO IDEAL PARA LOS SISTEMAS PULSAR PARA HABLAR DE BANDA ANCHA DE MOTOROLA SOLUTIONS

Por su diseño especializado, el Evolve es el compañero ideal para los sistemas pulsar para hablar (PPT) de banda ancha de Motorola Solutions, incluido WAVE PTX, ya que permite a los equipos conectarse de forma más rápida y eficaz desde distintos dispositivos, redes y lugares. El Evolve utiliza los conocidos mandos de una radio transceptor: botones específicos de emergencia y de pulsar para hablar, selección sencilla de los grupos de conversación y configuración y aprovisionamiento centralizados. Cuando el hardware, el software y los accesorios interactúan con eficacia, el resultado es un dispositivo que sirve a la perfección a quien lo usa.

WAVE PTX

Aumente la velocidad y eficiencia de conexión de su equipo con WAVE PTX, un servicio pulsar para hablar que no conoce límites.

WAVE PTX es un servicio de comunicación grupal con suscripción que permite que los miembros del equipo se conecten al instante desde distintos dispositivos, redes y lugares.





PARA MISIONES CRÍTICAS

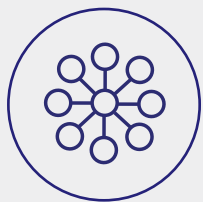
Con independencia de dónde le lleven sus obligaciones o cuáles sean las condiciones de trabajo, si algo es seguro es que necesitará un dispositivo lo más robusto y duradero posible.

DISEÑADO PARA CUMPLIR CON SU DEBER

Para poder trabajar en los entornos más duros e implacables, el Evolve ha superado las pruebas MIL-STD-810 de caídas y golpes y posee el grado de protección IP68 de estanqueidad al polvo y el agua, lo que significa que es capaz de continuar funcionando incluso tras permanecer sumergido hasta dos horas a dos metros de profundidad.

SONIDO DE CALIDAD SUPERIOR

El Evolve es un verdadero dispositivo de trabajo y para misiones críticas que permite oír y ser oído en cualquier entorno. Su inigualable calidad de sonido —que incluye tres micrófonos para alcanzar niveles excepcionales de supresión del ruido y cancelación del eco— es el primer plato de toda una gama de accesorios, como los micrófonos remotos dúplex inalámbricos con altavoz, que agilizan más si cabe el uso de la función pulsar para hablar, o los auriculares compactos para comunicarse con discreción.



ARQUITECTURA ABIERTA

Al basarse en la ya conocida experiencia de usuario del sistema operativo Android, el Evolve puede adaptarse fácilmente a los sistemas existentes y ofrece una transición fluida a cualquier persona que haya usado un teléfono inteligente o una tableta Android.

ECOSISTEMA ABIERTO DE APLICACIONES

La plataforma abierta de aplicaciones permite acceder a cualquier aplicación de Google Play Store, incluidas las de Google (como Gmail y Google Maps), aplicaciones de productividad como Slack, Teams y Dialpad, o incluso sus propias aplicaciones personalizadas de Android. Numerosas plataformas de gestión de dispositivos móviles (MDM) para Android le permiten controlar por completo las aplicaciones que se instalan con el fin de maximizar la productividad y la seguridad.

COMPATIBLE CON ANDROID ENTERPRISE

Además de ofrecer velocidad, flexibilidad y escalabilidad con arquitectura abierta, el Evolve también hace uso de la plataforma y el ecosistema abierto de aplicaciones de Android. Para asegurarse de que pueda integrarse con los sistemas actuales de gestión de dispositivos móviles de su organización, el Evolve es compatible con la funcionalidad Android Enterprise.

GESTIÓN CENTRALIZADA DE DISPOSITIVOS

Programa y actualice la flota a través de 3G, 4G y Wi-Fi sin necesidad de sacar los dispositivos del lugar de trabajo y mejore el control administrativo de la flota programando las actualizaciones en el mejor momento para la empresa.





EXPERIENCIA DE USUARIO INTUITIVA

Diseñado para proporcionar al equipo un acceso inmediato a los datos y la información inteligente que entran y salen de la organización, para que puedan tomar decisiones fundamentadas sobre la marcha.

INTERFAZ SENCILLA

El Evolve combina la pantalla táctil de un teléfono inteligente con los mandos y botones físicos de una radio transceptor para ofrecer al equipo una comunicación rápida, sencilla, inmediata y sin distracciones. Gracias a la simplicidad de la interfaz, el Evolve proporciona al equipo la comunicación de voz intuitiva que necesitan para poder trabajar en cualquier entorno.

FUNCIONES MULTIMEDIA COMPLETAS

La pantalla táctil de 5" del Evolve es el punto de acceso al mundo de la información basada en datos y las aplicaciones para ver vídeos, imágenes, esquemas y diagramas desde cualquier lugar. Las cámaras frontal y posterior permiten capturar y enviar imágenes y vídeos, además de realizar videoconferencias.





ACCESORIOS

Utilice los accesorios de nuestra gama para optimizar el dispositivo LTE Evolve. Las baterías, cargadores, auriculares y fundas le permitirán ampliar y personalizar la funcionalidad del Evolve, asegurándose de que tiene todo lo necesario para poder hacer su trabajo.



SOLUCIONES DE AUDIO



**WM500 MICRÓFONO REMOTO
INALÁMBRICO CON ALTAVOZ**
PMMN4127



**RM250 MICRÓFONO REMOTO
INALÁMBRICO CON ALTAVOZ**
PMMN4125



**AURICULAR CON TUBO
TRANSPARENTE DE AUDIO FUERTE**
PMLN8191



**EP910w AURICULAR INALÁMBRICO
CON BOTÓN PTT**
PMLN8123

SOLUCIONES DE TRANSPORTE



CLIP DE CINTURÓN DE 3"
PMLN7965



CLIP DE CINTURÓN DE 2,5"
NTN8266



**FUNDA DE TRANSPORTE DE PLÁSTICO
SIN CLIP**
PMLN6970

SOLUCIONES DE CARGA



**CARGADOR
MÚLTIPLE**
PMPN4565 (UE)
PMPN4566 (UK)
PMPN4564 (EE. UU.)



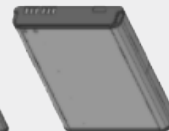
**ADAPTADOR DE CORRIENTE
PARA VEHÍCULOS**
PMPN4169



**ADAPTADOR DE CORRIENTE
MICRO USB**
PS000150A12 (UE)
PS000150A13 (UK)
PS000150A11 (EE. UU.)



**BATERÍA DE ION
DE LITIO
ESTÁNDAR
DE 2900 mAh***
BT000592A01



**BATERÍA DE ION
DE LITIO DE GRAN
CAPACIDAD
DE 5800 mAh***
BT000593A01

Para obtener más información sobre el Evolve, visite motorolasolutions.com/Evolve

* BT000592A01 requiere cubierta de batería HKLN5001.
BT000593A01 requiere cubierta de batería HKLN5002.

La disponibilidad está sujeta a las leyes y las normativas de cada país. A menos que se indique lo contrario, todas las especificaciones que se muestran son estándar y pueden cambiar sin previo aviso.

MOTOROLA, MOTO, MOTOROLA SOLUTIONS y el logotipo de la M estilizada son marcas comerciales o marcas comerciales registradas de Motorola Trademark Holdings, LLC y se utilizan bajo licencia. Todas las demás marcas comerciales pertenecen a sus respectivos propietarios. ©2021 Motorola Solutions, Inc. Todos los derechos reservados. (04-21)



MOTOROLA SOLUTIONS