



RADIO RICETRASMITTENTI MOTOTRBO

PANORAMICA SU MOTOTRBO



MOTOTRBO™

UNA SOLUZIONE END-TO-END COMPLETA

RADIO

Dai modelli semplici con funzioni solo vocali alle radio con funzionalità dati e tanto altro



ACCESSORI

La nostra gamma completa di accessori migliora le prestazioni della radio MOTOTRBO



SISTEMI

MOTOTRBO offre un'ampia gamma di sistemi in grado di adeguarsi al meglio all'esigenza e alle dimensioni del cliente



INFRASTRUTTURA

I ripetitori, i controller e i gateway sono la colonna portante di un sistema radio MOTOTRBO



APPLICAZIONI

Utilizzo ottimale delle applicazioni dati del nostro Application Developer Program per migliorare le comunicazioni



SERVIZI

Offriamo un servizio completo: dalla pre-installazione alla post-implementazione con l'assistenza e il supporto esperti



CONSOLE E GESTIONE

Centralizzazione della gestione della rete radio e della forza lavoro per comunicazioni efficaci ed efficienti



**ULTIME INNOVAZIONI PER OPERAZIONI
SENZA INTERRUZIONI CON UNA
SOLUZIONE MOTOTRBO COMPLETA**

MOTOTRBO aiuterà la tua organizzazione a raggiungere nuovi livelli di produttività, sicurezza ed efficienza. La vasta gamma di prodotti ti consente di personalizzare la soluzione, che comprende radio, infrastruttura, sistemi, accessori, applicazioni e servizi progettati in base alle esigenze attuali e future.

COMUNICAZIONE PTT ISTANTANEA

Niente è più veloce del pulsante PTT (Push-to-Talk) quando è necessaria una risposta in tempo reale alle emergenze. Il PTT consente una comunicazione in immediata per singoli utenti o gruppi all'interno dell'intero team, dalla sala di controllo alla prima linea, con conseguente fidelizzazione dei clienti, soddisfazione dei dipendenti e aumento delle attività aziendali.

L'AUDIO E LA VOCE IN AMBIENTI RUMOROSI

MOTOTRBO offre comunicazioni estremamente nitide grazie alla qualità audio eccellente. La funzione Audio intelligente regola automaticamente il volume della radio alzandolo o abbassandolo, in base al livello di rumorosità del luogo di lavoro. Inoltre, con l'eliminazione dei rumori di fondo di MOTOTRBO, si ottengono comunicazioni forti e chiare.

RAGGIUNGERE LA FORZA LAVORO OVUNQUE

Chiamate nitide in un raggio di portata più ampio. MOTOTRBO è dotato di un'avanzata elaborazione del segnale digitale, per garantire sempre un'integrità e una chiarezza vocale. Inoltre, grazie alla tecnologia TDMA DMR, MOTOTRBO offre una capacità di chiamata raddoppiata rispetto alle radio analogiche, consentendo a un maggior numero di lavoratori di utilizzare voce e dati, senza preoccuparsi della privacy o delle interferenze.

COMUNICARE PIÙ A LUNGO

Poiché le radio MOTOTRBO utilizzano meno energia in modalità digitale rispetto alle radio analogiche, le batterie durano molto più a lungo con una singola ricarica.

SCEGLIERE LE SOLUZIONI PIÙ ADATTE PER GLI UTENTI

Sia che si desiderino dispositivi portatili ultraleggeri o mobili estremamente resistenti con Bluetooth® e Wi-Fi® integrati o applicazioni dati, MOTOTRBO offre i dispositivi e i sistemi più adatti alle esigenze attuali del personale, offrendo la possibilità di evolversi man mano che l'attività aziendale si espande.

DALL'ANALOGICO AL DIGITALE IN TUTTA FACILITÀ

Migrazione personalizzata, un talkgroup o un reparto alla volta. Le radio MOTOTRBO funzionano sia in modalità analogica che digitale, perciò è possibile utilizzarle sul proprio sistema legacy esistente e passare al digitale nel momento più opportuno, garantendo la continuità delle operazioni.

FUNZIONALITÀ AVANZATE E FUNZIONI BUSINESS-CRITICAL

MOTOTRBO dispone di funzioni innovative come l'interruzione di trasmissione, che consente di assegnare priorità alle comunicazioni nel momento in cui è necessario. Le applicazioni Man Down e Lone Worker chiedono aiuto quando il personale non può farlo. Il tracciamento della posizione monitora veicoli, risorse e utenti in tempo reale.

SPRUTTARE AL MEGLIO LE APPLICAZIONI AVANZATE CHE CONSENTONO DI PORTARE A TERMINE IL LAVORO IN MODO EFFICIENTE

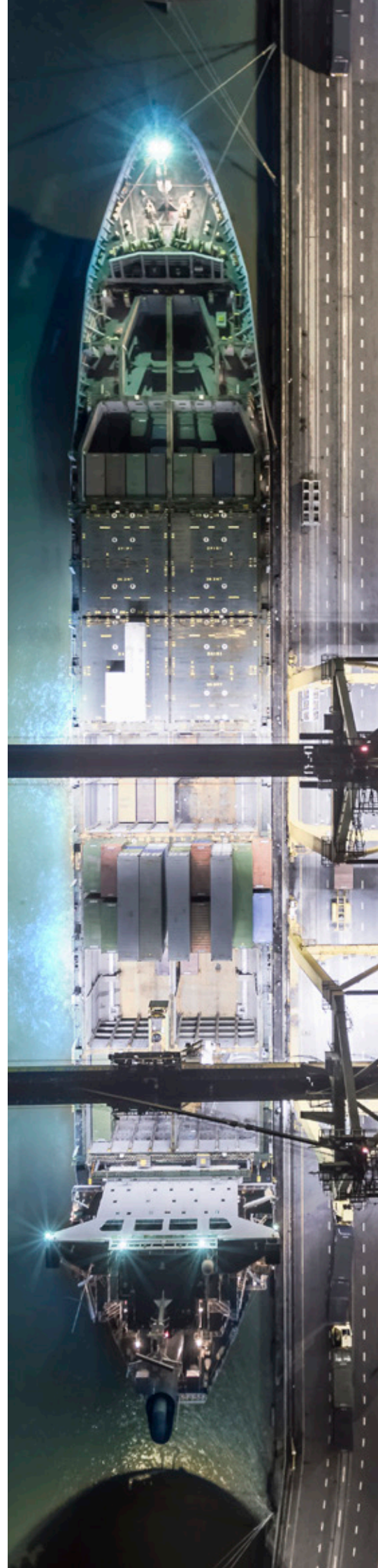
MOTOTRBO si adatta alle attuali modalità di lavoro delle aziende con l'Application Developer Program, che consente di personalizzare la soluzione di comunicazione in base all'ambiente e alla forza lavoro. Le soluzioni spaziano dalla messaggistica di testo, alla gestione centralizzata e al tracciamento GPS/GLONASS fino al monitoraggio del personale e alla gestione dei ticket per gli ordini di lavoro. Applicazioni come queste semplificano l'esecuzione di più attività su un unico dispositivo ad uso specifico.

RESTARE CONNESSI QUANDO LE CONDIZIONI SONO PIÙ DIFFICILI

MOTOTRBO è realizzato per durare nel tempo. Progettiamo e ottimizziamo i prodotti MOTOTRBO in modo che possano resistere alle condizioni estreme delle attività quotidiane. Le nostre radio, robuste, impermeabili e intrinsecamente sicure sono conformi ai rigorosi test ALT (Accelerated Life Testing) che simulano fino a 5 anni di utilizzo sul campo.

RAGGIUNGERE TUTTI, OVUNQUE

Quando si effettua un'operazione professionale è necessario molto di più delle semplici comunicazioni da radio a radio. MOTOTRBO offre opzioni di copertura per soddisfare le esigenze di qualsiasi azienda, sia che si tratti di un singolo edificio, di un grande complesso industriale o di più posizioni in tutto il mondo. Collegando migliaia di utenti di radio e smartphone, le opzioni di capacità sono praticamente illimitate.





RADIO PORTATILI E VEICOLARI

Il portfolio di radio ricetrasmettenti MOTOTRBO offre un'ampia scelta di dispositivi, da semplici modelli solo vocali a radio per comunicazioni voce e dati con tante funzionalità. Tutti i dispositivi funzionano insieme perfettamente per offrire funzioni avanzate che migliorano la sicurezza, la produttività e l'efficienza. Con una qualità vocale eccezionale e un'usabilità superiore, MOTOTRBO consente alla forza lavoro di restare sempre connessa.



RADIO PORTATILI E VEICOLARI

DP1400

SEMPLICI COMUNICAZIONI VOCALI PER GLI UTENTI CHE DESIDERANO RIMANERE SEMPRE CONNESSI

Comunicare in modo semplice e chiaro. Il modello DP1400 offre comunicazioni vocali analogiche, con la possibilità di eseguire l'aggiornamento alla funzionalità digitale MOTOTRBO quando si è pronti. Grazie alle ottime prestazioni e alla sua resistenza superiore, il modello DP1400 consente di mantenere la forza lavoro sempre connessa.

COMPATIBILE CON: 0 IP SITE CONNECT ✕ CAPACITY PLUS ✕ CAPACITY MAX



SL1600

SOTTILE ED ELEGANTE, PER L'UTENTE CHE HA BISOGNO DI UNA CONNETTIVITÀ SEMPLICE

Massima libertà con una radio sottile e leggera. L'accattivante display Active View combina robustezza e semplicità e la tecnologia brevettata Range Max offre una copertura eccezionale con una lunga durata della batteria in un formato compatto e comodo. La radio supporta le modalità analogica e digitale e può essere personalizzata con una gamma di accessori innovativi.

COMPATIBILE CON: 0 IP SITE CONNECT ✕ CAPACITY PLUS ✕ CAPACITY MAX



SERIE DM1000

SEMPLICI COMUNICAZIONI VOCALI PER GLI UTENTI CHE DESIDERANO RIMANERE SEMPRE CONNESSI

I modelli veicolari DM1400 e DM1600 consentono a chi le utilizza e allo staff della sala di controllo di comunicare senza distrazioni. Le prestazioni elevate e un'interfaccia utente semplice le rendono ideali per mantenere il personale connesso in modo semplice e conveniente.

COMPATIBILE CON: ✕ IP SITE CONNECT ✕ CAPACITY PLUS ✕ CAPACITY MAX





RADIO PORTATILI E VEICOLARI

SERIE DP2000e

COMPATTE E POTENTI, PER I PROFESSIONISTI IMPEGNATI CHE HANNO BISOGNO DI COMUNICARE IN MODO EFFICIENTE

La serie DP2000E offre un set di funzioni progettate per garantire la massima efficienza nell'ambiente di lavoro. La qualità dell'audio migliorata, l'eccezionale durata della batteria, la funzione audio intelligente e gli annunci vocali consentono comunicazioni semplici ed efficaci in ambienti difficili. Include funzionalità sia analogiche che digitali, in modo da poter passare al digitale quando si è pronti. È disponibile anche una versione certificata TIA4950 per l'uso in ambienti pericolosi¹.

COMPATIBILE CON: ☒ IP SITE CONNECT ☐ CAPACITY PLUS ☒ CAPACITY MAX



SL2600

COMUNICAZIONE IMMEDIATA, STILE PROFESSIONALE

Sottile, leggera e discreta, la radio ricetrasmittente portatile MOTOTRBO SL2600 offre la potenza della comunicazione istantanea bidirezionale senza compromettere il proprio stile. Accesso rapido alle funzioni principali della radio e ad informazioni immediate. Connessione discreta ad auricolari e sensori Bluetooth e accesso alle reti Wi-Fi per gli aggiornamenti software Over-The-Air.

COMPATIBILE CON: ☒ IP SITE CONNECT ☐ CAPACITY PLUS ☒ CAPACITY MAX



DM2600

COMUNICAZIONI VOCALI PER AMBIENTI COMPLESSI

La potenza della comunicazione digitale a portata di mano. Il modello veicolare DM2600 è dotato di funzionalità per sistemi vocali, con un volume di chiamate raddoppiato e comunicazioni vocali più chiare. Grazie alla funzione di audio intelligente gli utilizzatori non hanno bisogno di regolare il volume della radio per evitare di perdere una chiamata: il modello DM2600 monitora il rumore di fondo e lo regola automaticamente.

COMPATIBILE CON: ☒ IP SITE CONNECT ☐ CAPACITY PLUS ☒ CAPACITY MAX



SERIE DP3000e

GRANDI PRESTAZIONI CON UNA RADIO PICCOLA, ROBUSTA E IMPERMEABILE

Incredibilmente compatta e robusta, la radio MOTOTRBO serie DP3000e è la soluzione perfetta per i professionisti che lavorano fuori sede. Maneggevole. Facile da tenere in mano, integra perfettamente voce e dati perfettamente ed è dotata di tutti i vantaggi della tecnologia digitale più recente: qualità dell'audio eccellente, chiarezza vocale straordinaria, copertura eccezionale, lunga durata della batteria e molto altro ancora: il tutto racchiuso in un formato robusto e impermeabile dotato di certificazione IP68. È disponibile anche una versione certificata TIA4950 per l'uso in ambienti pericolosi¹.

COMPATIBILE CON: ☒ IP SITE CONNECT ☒ CAPACITY PLUS ☐ CAPACITY MAX





RADIO PORTATILI E VEICOLARI

SERIE DP4000e

POTENTE E SOFISTICATA, PER I PROFESSIONISTI CHE NON DESIDERANO SCENDERE A COMPROMESSI

Quando è necessaria una connettività completa, la serie DP4000e è in grado di offrirla. Queste radio portatili offrono un set completo di opzioni e funzionalità avanzate in un unico e potente dispositivo, tra cui qualità dell'audio eccellente, lunga durata della batteria, display a colori, Bluetooth 4.0 integrato, Wi-Fi integrato, GPS/GLONASS e messaggistica di testo. È disponibile anche una versione certificata TIA4950 per l'uso in ambienti pericolosi¹.

COMPATIBILE CON: IP SITE CONNECT CAPACITY PLUS CAPACITY MAX



SL4010e

ELEGANTE E INTELLIGENTE, LA RADIO EFFICIENTE CON STILE

Tenere tutto sotto controllo con le ultime innovazioni in termini di comunicazioni digitali professionali. Questa radio portatile sottile e leggera è dotata di numerose funzioni che consentono di migliorare l'efficienza lavorativa. Dal Wi-Fi integrato e il Bluetooth 4.0 a un'interfaccia utente progettata per le più recenti applicazioni di gestione della forza lavoro, l'SL4010e ha tutto ciò che serve per aumentare la sicurezza e la produttività.

COMPATIBILE CON: IP SITE CONNECT CAPACITY PLUS CAPACITY MAX



SERIE DP4000 Ex

PRODOTTI SPECIALIZZATI PER LUOGHI POTENZIALMENTE ESPLOSIVI

Le radio portatili di serie DP4000 Ex sono certificate ATEX e IEC Ex per l'uso in ambienti potenzialmente esplosivi, in cui potrebbero essere presenti gas, vapori o polveri infiammabili o esplosivi. Sono dotate di un set completo di funzioni e di un colore blu per una facile identificazione. Le radio sono disponibili con un portfolio dedicato di accessori certificati ATEX.

COMPATIBILE CON: IP SITE CONNECT CAPACITY PLUS CAPACITY MAX



SERIE DM4000e

POTENTE E SOFISTICATA, PER I PROFESSIONISTI CHE NON DESIDERANO SCENDERE A COMPROMESSI

La serie DM4000e offre un set completo di funzionalità in un unico e potente dispositivo. Offre modalità analogiche e digitali, una portata eccellente, una qualità dell'audio eccellente, un display a colori opzionale, Bluetooth 4.0 e Wi-Fi integrati, GPS/GLONASS, messaggistica di testo e applicazioni professionali personalizzate in base alla propria azienda.

COMPATIBILE CON: IP SITE CONNECT CAPACITY PLUS CAPACITY MAX



Sono disponibili modelli UL HazLoc

= Opzionale

¹ All'interno dell'UE, radio e accessori devono disporre della certificazione ATEX per poter essere utilizzati in ambienti potenzialmente esplosivi.



ACCESSORI RADIO

Da discreti auricolari a efficienti soluzioni di batteria, il nostro portfolio completo di accessori ottimizza le prestazioni della radio MOTOTRBO. Sono progettati per aiutare a massimizzare le prestazioni, ovunque si lavori, e per sfruttare a pieno la potenza della piattaforma radio digitale più avanzata nel settore.

AURICOLARI

Trasmissione e ricezione in modo riservato grazie a una varietà di auricolari dal design ottimizzato e dotati di cavi robusti, in grado di resistere a condizioni avverse. Grazie ai microfoni e al pulsante Push-to-Talk integrato, sono facili da utilizzare mentre si è in movimento. La nostra gamma flessibile di kit di sorveglianza include kit a due cavi (uno per la ricezione e uno per la trasmissione) e kit più discreti a tre cavi (cavi separati per la trasmissione, la ricezione e il pulsante PTT).



CUFFIE

Protezione dell'udito e ottimizzazione delle comunicazioni in ambienti rumorosi. È possibile scegliere tra un'ampia gamma di cuffie comode, durevoli e modelli leggeri o per uso intensivo, dotate di microfoni con eliminazione del rumore e pulsante Push-to-Talk integrato.



WIRELESS BLUETOOTH PER RADIO PORTATILI E VEICOLARI

Tutta la potenza della radio MOTOTRBO senza l'intralcio dei cavi. La nostra ampia gamma di accessori Bluetooth consente agli utenti di sganciare la radio dalla cintura, scendere dal veicolo o allontanarsi dalla scrivania e rimanere comunque connessi fino a una distanza di 100 m. È possibile scegliere tra una vasta gamma di auricolari, cuffie wireless per uso intensivo e soluzioni push-to-talk che consentono di muoversi liberamente nel luogo di lavoro.





ACCESSORI RADIO

BATTERIE E CARICABATTERIA

Motorola Solutions sviluppa e collauda le sue batterie per offrire prestazioni ottimali con le radio MOTOTRBO ottenendo risultati nettamente superiori ad altre marche di batterie. Le batterie IMPRES™ possono essere caricate 150 volte in più rispetto a una batteria standard, con un aumento del 43% nei cicli di carica. Il sistema di gestione della batteria Over-the-Air IMPRES raccoglie automaticamente le informazioni sulla batteria Over-the-Air mentre le radio sono in uso, rendendo la gestione delle batterie più semplice che mai.



MICROFONI-ALTOPARLANTI REMOTI (RMS)

Comunicazioni chiare in ambienti di lavoro rumorosi. Gli altoparlanti RSM MOTOTRBO sono dotati di funzioni audio esclusive, come la tecnologia windporting per ambienti esterni con forte vento, e l'eliminazione dei rumori di fondo. L'esclusiva tecnologia IMPRES garantisce una ricezione forte e chiara della voce in un'ampia gamma di condizioni, mentre l'RSM con tecnologia INC elimina i rumori più forti, provenienti da apparecchiature e macchinari pesanti, in modo da poter essere uditi in modo chiaro.



MICROFONI PER VEICOLARI

Gamma di microfoni progettati per mantenere i lavoratori sempre collegati in modo sicuro e ovunque. I microfoni con tastiera consentono di navigare nei menu delle radio, comporre numeri di telefono e inviare messaggi di testo. Il microfono per uso intensivo è facile da utilizzare se si indossano guanti, mentre la cornetta stile telefono è ideale per comunicazioni riservate. Il microfono-altoparlante remoto wireless a lungo raggio consente di restare in contatto anche in postazioni di lavoro remote quando si usa un veicolo ma si deve lavorare all'esterno del veicolo.



SOLUZIONI PER IL TRASPORTO

Le custodie sono disponibili in varie dimensioni, progettate per contenere sia la radio che la batteria e consentire una ricezione audio chiara e nitida. I nostri accessori per il trasporto consentono di mantenere le mani libere, in modo da potersi concentrare principalmente sull'attività da svolgere. È possibile scegliere tra una vasta serie di custodie in nylon e in pelle, fascette, fondine e clip, tutte progettate per proteggere la radio, garantendo allo stesso tempo massima facilità di accesso.



KIT DI INSTALLAZIONE E MONTAGGIO

È possibile montare la radio su una scrivania o sul veicolo senza compromettere la sicurezza. I kit di montaggio offrono la flessibilità necessaria a montare la radio nel cruscotto o sotto di esso, oppure nel bagagliaio o sotto il sedile quando lo spazio sul cruscotto è limitato.





SISTEMI

Indipendentemente dalle dimensioni dell'azienda, MOTOTRBO offre un'ampia gamma di sistemi progettati appositamente per la propria azienda, per i giorni e gli anni a venire. È possibile ottenere il meglio delle radio con tecnologia digitale e usufruire di comunicazioni voce e dati integrate, di una maggiore capacità, funzioni avanzate e una qualità vocale eccezionale, in città e in tutto il mondo.

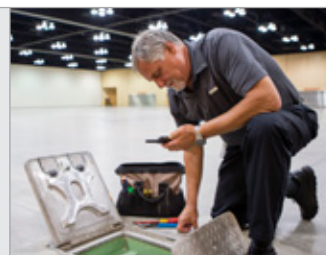


SISTEMI

MODALITÀ DIRETTA/DUAL CAPACITY DIRECT MODE

PARLARE DIRETTAMENTE TRA RADIO SENZA ALCUNA INFRASTRUTTURA

I sistemi più semplici, che consentono alle radio portatili e quelle veicolari di comunicare direttamente senza infrastrutture. La funzione DCDM (Dual Capacity Direct Mode) è disponibile solo sui canali digitali e supporta due percorsi voce/dati simultanei, mentre la modalità diretta supporta un canale voce analogico o digitale.



CONVENZIONALE

COPERTURA E CAPACITÀ DI BASE DEL SITO SINGOLO

Un sistema convenzionale rappresenta un passo in avanti rispetto alle comunicazioni da radio a radio. Le radio comunicano tramite un ripetitore ad alta potenza, offrendo una migliore copertura e un controllo maggiormente centralizzato.



IP SITE CONNECT

COPERTURA PER PIÙ SITI

Utilizzare la propria rete IP per estendere le funzionalità voce e dati di MOTOTRBO collegando i ripetitori tra loro. È possibile creare una rete in grado di coprire i dipendenti in 15 siti dislocati in più aree geografiche. Inoltre, è possibile collegare fino a 15 ripetitori per creare una copertura wide-area o migliorare la qualità della copertura in un singolo sito.



CAPACITY PLUS

COPERTURA E CAPACITÀ PER SITI SINGOLI E MULTIPLI

Espansione della capacità e della copertura dei sistemi MOTOTRBO grazie a questo innovativo sistema di trunking digitale. Con Capacity Plus multisito (in precedenza Linked Capacity Plus) è possibile collegare fino a 15 siti, ciascuno dei quali con un massimo di 8 ripetitori voce e dati più un massimo di 12 ripetitori dati dedicati.



CAPACITY MAX

COPERTURA, CAPACITÀ E CONTROLLO PER SITI SINGOLI E MULTIPLI

Trunking compatibile con DMR di livello III e molto altro ancora. MOTOTRBO Capacity Max unisce un design avanzato a una vasta esperienza del mondo reale su sistemi radio trunked di Motorola Solutions per offrire una soluzione di comunicazione scalabile perfetta per soddisfare le esigenze aziendali.





INFRASTRUTTURA

I ripetitori, i controller e i gateway sono la struttura portante di un sistema MOTOTRBO. Garantiscono che la rete radio sia sempre disponibile e che le comunicazioni siano chiare, affidabili e sicure in tutta l'azienda.

Un ripetitore apporta molti vantaggi alle comunicazioni sul luogo di lavoro. Con un'elevata potenza del trasmettitore e un ricevitore sensibile, l'area di copertura è notevolmente potenziata. La funzionalità digitale di correzione degli errori all'interno dell'unità migliora anche la qualità vocale. Inoltre, grazie all'interfaccia IP del ripetitore MOTOTRBO, è possibile implementare in modo efficiente applicazioni critiche per le operazioni, come la gestione ticket per gli ordini di lavoro, console di gestione GPS e interconnessione telefonica. I ripetitori MOTOTRBO supportano la segnalazione analogica e digitale e possono passare automaticamente da una modalità all'altra durante il lavoro in parchi radio misti.

I controller e i gateway espandono le funzionalità e la portata della rete di comunicazione per potenziare le funzionalità ed espandere la copertura collegando il sistema MOTOTRBO ad altri dispositivi, come smartphone e tablet.





INFRASTRUTTURA

RIPETITORE SLR 1000

Utilizzando il ripetitore SLR 1000, è possibile estendere facilmente la portata della rete attraverso zone morte e posizioni remote, in modo che tutti gli utenti siano raggiungibili. Il ripetitore SLR1000 può essere installato sia in ambienti interni che esterni: è dotato di certificazione IP65 per la protezione contro polvere e acqua. Le sue dimensioni compatte offrono maggiori opzioni di installazione. Inoltre, un design a basso consumo e senza ventola richiede meno spazio ed energia.



RIPETITORE SLR 5500

L'SLR 5500 offre prestazioni elevate, alta efficienza e un design innovativo. Il ripetitore ha una potenza a ciclo continuo di 50 W e un'alta sensibilità, per una copertura ottimale, oltre a un'elevata affidabilità e un consumo energetico ridotto, per un basso costo totale di proprietà. Con un design compatto e modulare, l'SLR 5500 è facile da installare e da mantenere.



RIPETITORE SLR 8000

Il ripetitore SLR 8000 racchiude fino a 100 W di funzionamento a ciclo continuo in un alloggiamento di soli 2U di altezza. È dotato di un'alta sensibilità, per un'eccezionale copertura e il design modulare mantiene elevata l'affidabilità consentendo al contempo opzioni configurabili.



SERVER DI SISTEMA CAPACITY MAX

Parte della soluzione trunking Capacity Max, il server di sistema ospita funzioni di controllo e gestione. Ogni server può supportare fino a 100 talk path. È possibile eseguire il provisioning di server ridondanti per aumentare la resilienza del sistema.



GATEWAY WAVE

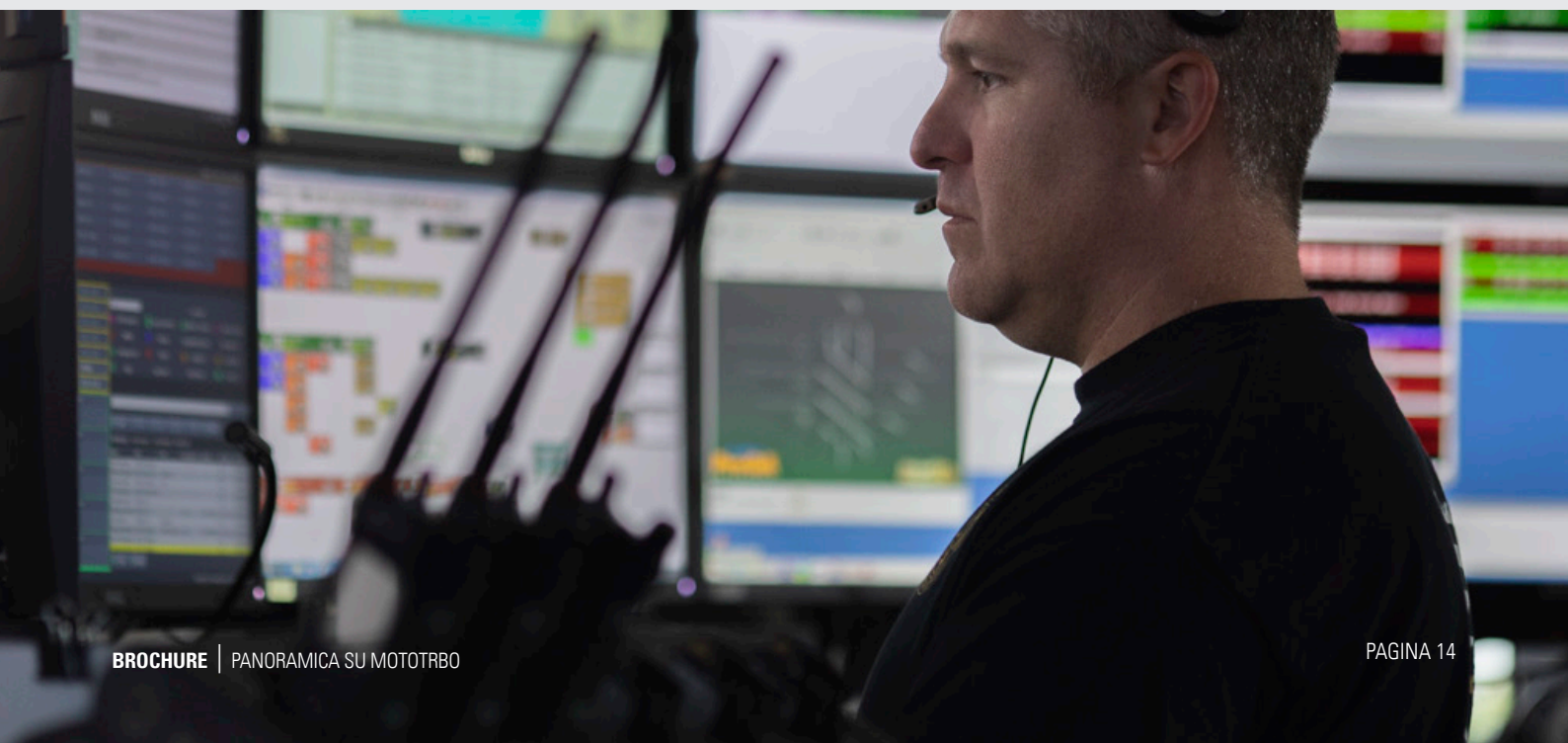
È possibile utilizzare il PTT a banda larga WAVE senza i costi iniziali o di manutenzione dei server installati in sede. Le implementazioni di WAVE basate su cloud utilizzano un semplice gateway WAVE per collegare i sistemi MOTOTRBO Capacity Plus o Capacity Max ai server WAVE nel nostro data center protetto.





APPLICAZIONI

Con una vasta gamma di applicazioni disponibili e un programma per partner esperti in applicazioni, MOTOTRBO offre soluzioni personalizzate in grado soddisfare realmente le esigenze aziendali. Applicazioni specifiche per le aziende possono aumentare il livello di efficienza, sicurezza e produttività all'interno dell'azienda.



APPLICAZIONI



CONTROLLO E COMANDO

Queste applicazioni lavorano dietro le quinte della rete MOTOTRBO per migliorare l'efficienza e la reattività del sistema. L'interfacciamento con un sistema di ticket per gli ordini di lavoro, la gestione degli allarmi e della telemetria e la connessione ad altri sistemi di messaggistica, offrono vantaggi significativi alla propria azienda.



SICUREZZA DEL PERSONALE

L'implementazione di queste applicazioni aumenta la sicurezza e la responsabilità del personale. Funzioni quali Man Down e Lone Worker possono essere collegate ai servizi di localizzazione per ambienti interni ed esterni, per la massima efficacia.



INTEROPERABILITÀ

Collegare il sistema radio MOTOTRBO ad altri sistemi di comunicazione. Dai sistemi radio ricetrasmittenti analogici alle reti telefoniche SIP o i fornitori di cellulari, è possibile aumentare l'efficienza e la collaborazione.



POSIZIONE

Monitoraggio dei veicoli e del personale per una maggiore sicurezza e responsabilità. Queste applicazioni consentono di sfruttare al meglio le funzionalità GPS e GLONASS di MOTOTRBO e alcune offrono anche funzionalità di tracciamento della posizione interna.



MONITORAGGIO DEL SISTEMA

Per ottenere il massimo dal sistema MOTOTRBO, è necessario conoscerne le prestazioni. Queste applicazioni offrono una visualizzazione dashboard delle metriche e dei parametri fondamentali, con registri dettagliati che aiutano a pianificare la crescita e gli aggiornamenti futuri.



MESSAGGISTICA DI TESTO ED E-MAIL

Migliorare la produttività collegando la rete radio al proprio sistema di messaggi di testo ed e-mail. Consentire al proprio personale di utilizzare soluzioni avanzate di ticket per gli ordini di lavoro o semplicemente semplificare il flusso di informazioni tra ufficio e negozio.



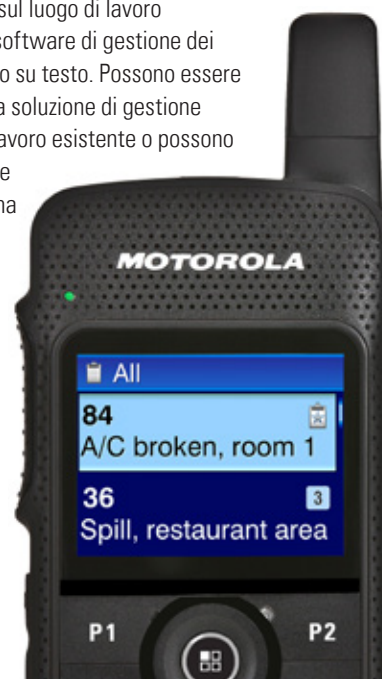
GESTIONE DELLE CHIAMATE VOCALI

Queste applicazioni offrono un controllo centralizzato della forza lavoro e interfacce utente personalizzabili per consentire al dispatcher di coordinare il personale in modo efficiente ed efficace, inoltre, migliorano la connettività aziendale consentendo interconnessioni telefoniche e patch multisistema.



GESTIONE DEI TICKET LAVORO

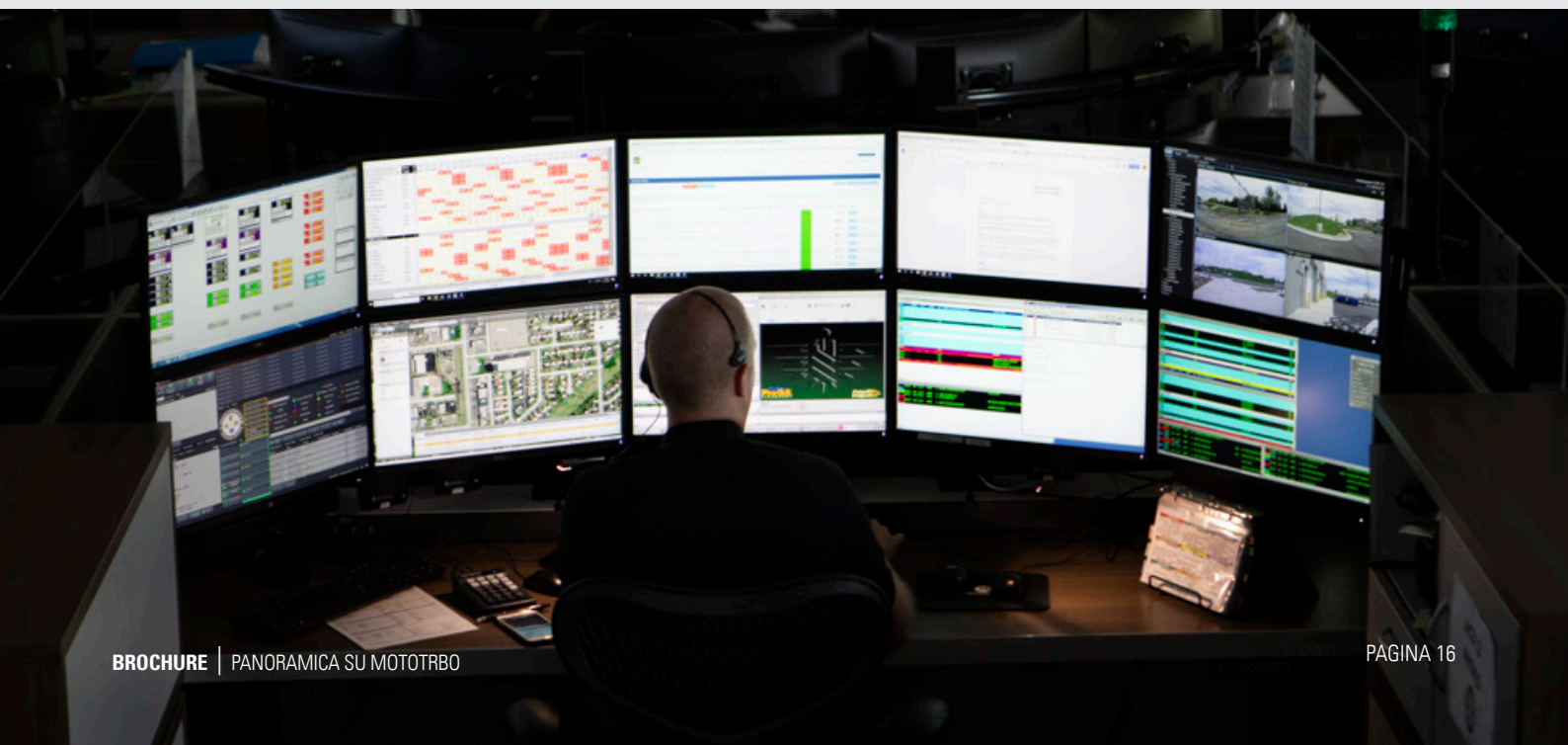
Le applicazioni migliorano l'efficienza e la responsabilità sul luogo di lavoro utilizzando un software di gestione dei problemi basato su testo. Possono essere integrate con la soluzione di gestione degli ordini di lavoro esistente o possono essere utilizzate come un sistema indipendente.





CONSOLE E GESTIONE DEL SISTEMA

Con opzioni progettate per le attività aziendali, questo portfolio di console e applicazioni di gestione del sistema presenta le funzioni necessarie per prendere decisioni rapide, mobilitare il parco veicoli e tenere i team informati.





CONSOLE E GESTIONE DEL SISTEMA

AVTEC SCOUT

Avtec Scout è un vero sistema console VoIP (Voice over IP): i suoi componenti possono essere totalmente distribuiti tramite una LAN/WAN che utilizza connessioni Ethernet standard. Il sistema utilizza un'interfaccia wireline per connettersi ai sistemi MOTOTRBO, incrementando la funzionalità, la capacità delle chiamate e l'affidabilità del sistema.

Avtec Scout offre una workstation multimediale dedicata, che consente ai dispatcher di funzionare con hardware standard a costi ridotti e supporta anche l'integrazione di radio e telefonia.



TRBOnet PLUS

TRBOnet PLUS è un'applicazione di trasmissione basata su IP che consente agli utenti di controllare e gestire tutte le risorse disponibili. Il software include un'ampia gamma di funzioni e caratteristiche avanzate per estendere le funzionalità oltre la trasmissione di base. La messaggistica di testo, la registrazione vocale, l'interconnessione telefonica e molte altre funzioni si combinano per migliorare l'efficienza della comunicazione.



SmartPTT PLUS

SmartPTT PLUS è un'applicazione software principale per le reti radio MOTOTRBO distribuite. Le funzionalità standard includono la gestione delle chiamate vocali, la messaggistica di testo, la gestione dei job ticket, la registrazione degli eventi e altro ancora. Le funzioni opzionali includono il tracciamento GPS, la posizione interna, la registrazione vocale, l'interoperabilità, l'interconnessione telefonica e un client Web per l'accesso remoto al sistema. SmartPTT PLUS supporta sia le funzioni digitali delle radio MOTOTRBO che la loro modalità analogica, per una migrazione completa a un sistema DMR.



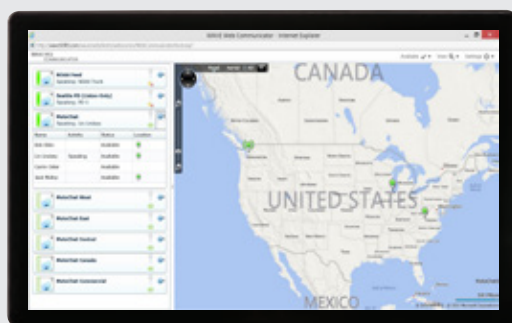
BANDA LARGA INDIPENDENTE DALLA RETE WAVE PTX

WAVE PTX è un servizio di comunicazione di gruppo basato su licenze che connette istantaneamente il team con la semplice pressione di un pulsante su diversi dispositivi, reti e posizioni. Installare l'app sui dispositivi mobili esistenti o acquistare radio WAVE PTX dedicate.

APPLICAZIONI WAVE PTX CONSENTIRE ALLA FORZA LAVORO DI CONNETTERSI E COLLABORARE



TLK 100



WAVE PTX Dispatch è basato sul Web e fornisce una gestione centralizzata per i team.



TLK 150



L'app WAVE PTX Mobile trasforma il telefono in un Push to Talk che comprende comunicazioni vocali immediate foto, video e altro ancora in un'unica sessione di comunicazione.



PUSH-TO-TALK A BANDA LARGA WAVE PTX



MIGLIORARE IL PTT



COMUNICARE SENZA LIMITI

Eliminazione delle barriere tra dispositivi, reti e posizioni per consentire a tutti di partecipare alla conversazione.



ESTENSIONE OTTIMALE DELLA COMUNICAZIONE RADIO

Estensione delle chiamate private e di gruppo alla banda larga con una connessione wireline diretta.



SUL CLOUD

Nessun server da acquistare, installare o gestire per consentire di concentrarsi sulla propria azienda.



IN SEDE

Massimo controllo della comunicazione con apparecchiature di livello aziendale installate in loco.



SERVIZI

È possibile garantire e mantenere elevate prestazioni per le radio MOTOTRBO con una serie completa di servizi. Siamo in grado di coprire ogni settore: dalla pre-installazione alla post-implementazione con il supporto di esperti per garantire che le attività aziendali procedano senza problemi, interruzioni o tempi di inattività non pianificati e dispendiosi.



SERVIZI PER LE RADIO MOTOTRBO

Le comunicazioni critiche sono diventate sempre più complesse man mano che le radio MOTOTRBO sono diventate sempre più basate su IP, supportando applicazioni dati integrate e funzioni avanzate. È possibile affidarsi a noi per raggiungere i propri obiettivi di prestazioni con il livello di servizio necessario per il proprio parco radio.

SERVIZI E INFRASTRUTTURE ENHANCED, ESSENTIAL E ADVANCED PER RADIO MOTOTRBO

Motorola Solutions sta migliorando la piattaforma MOTOTRBO con nuovi pacchetti di servizi che includono l'accesso agli aggiornamenti software, funzioni software premium e servizi di riparazione dell'hardware estesi. Le esigenze tecnologiche e di sicurezza delle aziende sono in rapida evoluzione e vogliamo essere certi di poter offrire un'esperienza di qualità eccellente ogni volta che si utilizzano i prodotti MOTOTRBO.

Questi nuovi pacchetti di servizi offrono tre vantaggi principali alla piattaforma MOTOTRBO.



Il valore degli aggiornamenti software

MOTOTRBO, come tutti i sistemi informatici, è composto da hardware e software. Il valore dell'hardware è significativo, ma statico. Il valore del software, d'altro canto, continua a crescere nel tempo. Accesso alle opzioni e alle funzionalità più recenti e avanzate disponibili con ogni versione del software, per capacità, sicurezza e affidabilità aggiuntive. Ciò aumenta il valore dei propri investimenti ad ogni aggiornamento.

Accesso alle funzioni software Premium

Scoprire la potenza della piattaforma MOTOTRBO e andare oltre la comunicazione vocale grazie all'accesso alle funzioni software premium, precedentemente vendute come opzioni a scelta. Le caratteristiche necessarie per aumentare la produttività non sono un pensiero intelligente: sono una realtà intelligente. Abilitare le giuste funzioni software premium per i team giusti, in modo che possano essere più sicuri ed efficienti quando è più importante.



Il valore della riparazione dell'hardware

Le nostre radio e l'infrastruttura sono progettate per offrire prestazioni superiori. Grazie a un'avanzata riparazione hardware, tutte le radio e l'infrastruttura vengono ripristinate alle specifiche di fabbrica. I centri di assistenza sono certificati per essere conformi alla norma ISO9001.

LA COMPLESSITÀ È GESTITA E LA CALMA PREVALE



Sostituzione avanzata per il servizio di riparazione dell'hardware di rete è un servizio di riparazione e sostituzione per i ripetitori e i server di sistema Capacity Max di Motorola Solutions. Questo servizio aggiuntivo è disponibile per i sistemi e consente di garantire la produttività e l'efficienza delle operazioni.



Danni accidentali offre una copertura completa per non avere preoccupazioni. Il servizio "danni accidentali" è un servizio aggiuntivo che offre una maggiore copertura per le radio con interventi di riparazione e sostituzione oltre la normale usura.



Monitoraggio della rete è un servizio aggiuntivo per sistemi MOTOTRBO che consente di monitorare e aggiornare la rete per migliorare la risposta e la continuità del proprio sistema Capacity Max.

STRUMENTI DI ASSISTENZA GESTIONE DEL PARCO BATTERIE

CUSTOMER PROGRAMMING SOFTWARE

MOTOTRBO Customer Programming Software (CPS) fornisce un accesso completo alla configurazione della radio. Aggiornare il firmware, abilitare le funzioni, modificare i talkgroup, aggiungere pacchetti di lingue e caricare annunci sulla radio dal desktop.



RADIO MANAGEMENT

Come componente aggiuntivo del software CPS, Radio Management consente di programmare le radio in batch in modelli standardizzati. Ridurre gli errori, organizzare parchi radio di grandi dimensioni in modo più efficiente e ottimizzare gli aggiornamenti su larga scala.



PROGRAMMAZIONE OVER-THE-AIR

La programmazione Over-the-Air (OTAP) consente di aggiornare le radio da remoto, tramite Wi-Fi o rete MOTOTRBO. Gli aggiornamenti possono essere gestiti e pianificati a livello centrale, per ridurre al minimo le interruzioni nelle comunicazioni di importanza critica.



PORTALE MYVIEW

Il portale MyView è una piattaforma basata sul Web che offre una vista completa delle informazioni sul sistema e sulla fornitura di servizi, consentendo di prendere decisioni più intelligenti, rapide e proattive e garantire così il funzionamento regolare ed efficace della rete.



SISTEMA DI GESTIONE DEL PARCO BATTERIE IMPRES

Monitorare regolarmente l'integrità e lo stato del parco radio. Raccogliendo i dati da ogni batteria, ora è possibile visualizzare consigli sulle batterie da sostituire, in modo da ottimizzare al meglio la batteria per l'intera durata del parco radio.





LE AZIENDE DI TUTTO IL MONDO SI AFFIDANO A **MOTOTRBO** PER TRASFORMARE IL PROPRIO MODO DI LAVORARE

Oggi, dal reparto di produzione alla linea di alimentazione, le radio MOTOTRBO aiutano le persone a lavorare in modo più efficiente, produttivo e sicuro. MOTOTRBO offre i vantaggi rivoluzionari della tecnologia digitale, dall'audio di qualità eccellente alla copertura estesa, insieme a sistemi, applicazioni e accessori essenziali per le aziende, che consentono di sfruttare al meglio la potenza della radio.

MOTOTRBO mette il dispositivo giusto nelle mani dell'utente giusto, per potenziare la forza lavoro e trasformare la propria azienda.



FUNZIONI DELLE RADIO PORTATILI

MOTOTRBO

| FUNZIONE | | DESCRIZIONE | SERIE DP1000 | | SERIE DP2000e | | SERIE DP3000e | | SERIE DP4000e | | | SERIE DP4000 Ex | | SERIE SL | | |
|--|--|-------------|---|-------------------------------|----------------------------|----------------------------------|----------------------------------|----------------------------------|-------------------------------|---------------------------|----------------------------------|----------------------------------|----------------------------------|----------------------------------|----------------------------------|---------|
| | | | DP1400 | DP2400e | DP2600e | | DP3441e | DP3661e | DP4000e/ DP4401e | DP4600e/ DP4601e | DP4800e/ DP4801e | DP4401 Ex | DP4801 Ex | SL1600 | SL2600 | SL4010e |
| SPECIFICHE GENERALI | | | | | | | | | | | | | | | | |
| Protocollo | Comunicazione digitale o analogica DMR | | Analogica/ digitale o solo analogica ⁵ | Analogica/digitale | | Analogica/digitale | | Analogica/digitale | | | Analogica/digitale | | Analogica/ digitale | Analogica/ digitale | Digitale | |
| Intervallo di frequenza | In grado di funzionare nei seguenti intervalli di frequenza | | VHF e UHF ¹ | VHF e UHF ¹ | | VHF e UHF ¹ | | VHF e UHF ¹ | | | VHF e UHF ¹ | | VHF e UHF ¹ | VHF e UHF ¹ | UHF ¹ | |
| Potenza di trasmissione massima | Classificazione di potenza massima della radio | | 4 W UHF/ 5 W VHF | 4 W UHF/5 W VHF | | 4 W UHF/5 W VHF | | 4 W UHF/5 W VHF | | | 1 W UHF/VHF | | 2 W (An)/ 3 W (Dig) | 2 W (An) / 3 W (Dig) | 3 W | |
| Capacità canali massima | Capacità di canali programmabili | | 32 | 32 | 128 | 32 | 1000 | 32 | 1000 | 1000 | 32 | 1000 | 99 | 256 | 1000 | |
| Display | I display forniscono un facile accesso alle funzioni avanzate | | No | No | 2 righe mono- cromatico | No | 5 righe a colori | No | 5 righe a colori | 5 righe a colori | No | 5 righe a colori | Active View | OLED a 2 righe | 5 righe a colori | |
| Tastiera | Le tastiere consentono di accedere ai controlli della radio, ai messaggi di testo e alla telefonia | | No | No | Pulsanti del menu | No | Pulsanti del menu | No | Pulsanti del menu | Tastiera com- pleta | No | Tastiera completa | No | 4 pulsanti virtuali | Tastiera completa | |
| GPS & GLONASS integrati | Ricevitore GPS e GLONASS integrato per il monitoraggio della posizione | | No | No | | Sì | | Sì ² | | | Solo GPS | | No | | | |
| Funzionalità Bluetooth integrata | Connessione wireless per accessori audio o comunicazioni dati | | No | No | | Audio e dati | | Audio e dati ² | | | No | | No | Audio e dati | Audio e dati | |
| Rilevamento Bluetooth permanente | Modalità “Sempre attivo” utilizzata da alcune applicazioni di tracciamento della posizione | | No | No | | Sì | | Sì ² | | | No | | No | Opzione | Sì | |
| Pulsante di emergenza dedicato | Pulsante programmabile arancione per chiamate di emergenza di selezione rapida | | No | No | | Sì | | Sì | | | Sì | | No | No | Sì | |
| Pulsanti programmabili | Consentire l'accesso alle funzioni utilizzate più di frequente con una sola pressione | | 2 | 2 | 4 | 2 | 4 | 3 | 5 | 5 | 3 | 5 | 1 | 1 | 2 | |
| Funzionalità della scheda opzioni | Supporta schede opzioni per applicazioni di terze parti | | No | No | | Sì | | Sì | | | No | Sì | No | No | Sì | |
| Compatibilità con audio IMPRES | L'audio IMPRES garantisce una ricezione più chiara e forte della voce | | No | Sì | | Sì | | Sì | | | Sì | | No | | | |
| Compatibilità con tecnologia energetica IMPRES | Utilizzo di batterie IMPRES per una maggiore durata e prestazioni ottimali | | No | Sì | | Sì | | Sì | | | Sì | | No | | | |
| Certificazione ATEX/IEC Ex | Certificato per l'uso in ambienti potenzialmente esplosivi | | No | No | | No | | No | | | Sì | | No | | | |
| FM intrinsecamente sicura | Approvazione Factory Mutual (FM) per un uso intrinsecamente sicuro | | No | No | | No | | Factory Mutual (FM) | | | No | | No | | | |
| Classificazione IP | Tenuta nominale, in caso di ingresso di polvere e acqua | | IP54 | IP67 | | IP68 | | IP68 | | | IP67 | | IP54 | | | |
| Dimensioni (A x L x P) | Dimensioni fisiche | | 128 x 62 x 42 mm ⁴ | 122 x 56 x 36 mm ⁴ | | 100 x 63 x 30 mm ⁴ | 100 x 63 x 36 mm ⁴ | 130 x 55 x 34 mm ⁴ | 130 x 55 x 36 mm ⁴ | | 138 x 57 x 38 mm ⁴ | 138 x 57 x 40 mm ⁴ | 126 x 55 x 22 mm ⁴ | 126 x 55 x 23 mm ⁴ | 121 x 55 x 20 mm ⁴ | |
| Dimensioni (peso) | Peso fisico | | 341 g | 265 g | 282 g ³ | 254 g ⁴ | 290 g ⁴ | 295 g ⁴ | 330 g ⁴ | 330 g ⁴ | 456 g ⁴ | 456 g ⁴ | 169 g ⁴ | 190 g ⁴ | 154 g ⁴ | |
| FUNZIONI E CARATTERISTICHE | | | | | | | | | | | | | | | | |
| Audio intelligente | Controllo automatico del volume in base ai livelli di rumore di fondo | | No | Sì | | Sì | | Sì | | | Sì | | No | Sì | Sì | |
| Allarme di emergenza | La radio può avviare un processo di chiamata di emergenza | | Sì | Sì | | Sì | | Sì | | | Sì | | Sì | | | |
| Lone Worker | Avvia l'emergenza se l'utente non risponde agli avvisi periodici | | Sì | Sì | | Sì | | Sì | | | Sì | | Sì | | | |
| Monitor remoto | La radio può attivare in remoto il microfono di un'altra radio | | Solo decodifica | Solo decodifica | Sì | Sì | | Solo decodifica | Sì | | Sì | | Solo decodifica | Sì | Sì | |
| Messaggistica di testo libera | L'utente può digitare e inviare messaggi di testo a forma libera | | No | No | | No | | No | No | Sì | No | Sì | No | No | Sì | |
| Messaggistica di testo pre-programmata | La radio può inviare messaggi di testo preprogrammati | | Sì | Sì | | Sì | | Sì | | | Sì | | Sì | | | |
| Avviso con vibrazione | La vibrazione avvisa silenziosamente l'utente alla ricezione di una chiamata in arrivo | | No | Opzione | | No | | Opzione | | | No | | No | No | Sì | |
| Modalità Covert | Disattivare il display, i LED e i segnali acustici per la massima discrezione | | No | No | | No | | No | | | No | | No | Sì | Sì | |
| Accoppiatore telefonico digitale | Possibilità di collegamento al sistema telefonico (richiede hardware aggiuntivo) | | No | Opzione | | Sì | | Sì | | | Sì | | No | Opzione | Sì | |
| Decodifica interruzione trasmissione | Le trasmissioni radio possono essere interrotte da altre radio | | Sì | Sì | | Sì | | Sì | | | Sì | | Sì | Opzione | Sì | |
| Codifica interruzione trasmissione | La radio può interrompere le trasmissioni da altre radio | | No | Sì | | Sì | | Sì | | | Sì | | No | Opzione | Sì | |
| Privacy di base | Crittografia MOTOTRBO a 16 bit per la protezione dalle intercettazioni | | Sì | Sì | | Sì | | Sì | | | Sì | | Sì | | | |
| Privacy avanzata | Crittografia MOTOTRBO a 40 bit per una protezione più robusta | | No | Sì | | Sì | | Sì | | | Sì | | No | Sì | Sì | |
| Crittografia AES256 | Crittografia AES (Advanced Encryption Standard) a 256 bit | | No | No | | Opzione | | Opzione | | | Opzione | | No | No | Opzione | |
| Annuncio vocale predefinito | Conferma acustica delle operazioni selezionate della radio | | Sì | Sì | | Sì | | Sì | | | Sì | | Sì | | | |
| Annuncio vocale programmabile | Possibilità di utilizzare registrazioni personalizzate per gli annunci vocali | | Sì | Sì | | Sì | | Sì | | | Sì | | Sì | | | |
| Radio Management | RM fornisce la configurazione centralizzata della radio e la gestione dei codeplug | | Sì | Sì | | Sì | | Sì | | | Sì | | Sì | | | |
| Over the Air Programming (OTAP) | Programmazione remota Over-The-Air tramite Radio Management | | No | Sì | | Sì | | Sì | | | Sì | | No | Sì | Sì | |
| Accesso limitato al sistema | Impedisce agli utenti non autorizzati di comunicare tramite il ripetitore | | Yes | Sì | | Sì | | Sì | | | Sì | | Sì | | | |
| Attivazione/disattivazione della radio | La radio può disattivare e riattivare da remoto un'altra radio | | Solo decodifica | Solo decodifica | Solo decodifica | Solo decodifica | Sì | Solo decodifica | Sì | Sì | Solo decodifica | Sì | Solo decodifica | Sì | Sì | |
| Man Down integrato | Maggiore sicurezza del personale grazie al monitoraggio dei movimenti | | No | No | | Sì | | Opzione | | | Sì | | No | No | Sì | |
| Dual Capacity Direct Mode | Utilizzare entrambi i time slot TDMA per raddoppiare la capacità senza utilizzare un ripetitore | | Sì | Sì | | Sì | | Sì | | | Sì | | Sì | | | |
| CONFIGURAZIONI DI SISTEMA | | | | | | | | | | | | | | | | |
| Modalità operativa diretta | Funzionamento diretto tra radio | | Sì | Sì | | Sì | | Sì | | | Sì | | Sì | | | |
| Sistema convenzionale a sito singolo | Funzionamento convenzionale a sito singolo (selezione canale da parte degli utenti) | | Sì | Sì | | Sì | | Sì | | | Sì | | Sì | | | |
| IP Site Connect | Funzionamento convenzionale multisito (selezione canale da parte degli utenti) | | Opzione | Sì | | Sì | | Sì | | | Sì | | Opzione | Sì | Sì | |
| Capacity Plus (sito singolo e multisito) | Trunking a sito singolo o (selezione canale gestita dal sistema) | | No | Opzione | | Sì | | Sì | | | Sì | | No | Opzione | Sì | |
| Capacity Max | Trunking DMR di livello III multisito con canale di controllo dedicato | | No | No | | Opzione | | Opzione | | | Opzione | | No | No | Sì | |

FUNZIONI DELLE RADIO PORTATILI MOTOTRBO

| | | SERIE DM1000 | | SERIE DM2000 | SERIE DM4000e | |
|--|---|------------------------------------|-----------------------|------------------------------------|------------------------------------|--------------------------------|
| | | DM1400 | DM1600 | DM2600 | DM4400e/DM4401e | DM4600e/DM4601e |
| FUNZIONE | | DESCRIZIONE | | | | |
| SPECIFICHE GENERALI | | | | | | |
| Protocollo | DMR digital or analogue communication | Analogica/digitale ⁵ | | Analogica/digitale | Analogica/digitale | |
| Intervallo di frequenza | In grado di funzionare nei seguenti intervalli di frequenza | VHF e UHF ¹ | | VHF e UHF ¹ | VHF e UHF ¹ | |
| Potenza di trasmissione massima | Classificazione di potenza massima della radio | 25 W o 45 W VHF 25 W o 40 W VHF | | 25 W o 45 W VHF 25 W o 40 W VHF | 25 W o 45 W VHF 25 W o 40 W VHF | |
| Capacità canali massima | Capacità di canali programmabili | 16 | 160 | 256 | 99 | 1000 |
| Display | I display forniscono un facile accesso alle funzioni avanzate | Valore numerico a 2 cifre | 2 righe monocromatico | 2 righe monocromatico | Valore numerico a 2 cifre | 4 righe completamente a colori |
| Tastiera | Le tastiere consentono di accedere ai controlli della radio, ai messaggi di testo e alla telefonia | No | Pulsanti del menu | Pulsanti del menu | No | Pulsanti del menu |
| GPS integrato | Ricevitore GPS e GLONASS integrato per il monitoraggio della posizione | No | | No | Sì ² | |
| Funzionalità Bluetooth integrata | Connessione wireless per accessori audio o comunicazioni dati | No | | No | Audio e dati ² | |
| Rilevamento Bluetooth permanente | Modalità "Sempre attivo" utilizzata da alcune applicazioni di tracciamento della posizione | No | | No | No | |
| Pulsante di emergenza dedicato | Pulsante programmabile arancione per chiamate di emergenza di selezione rapida | No | | No | No | |
| Pulsanti programmabili | Consentire l'accesso alle funzioni utilizzate più di frequente con una sola pressione | 2 | 4 | 4 | 4 | |
| Segnalazione DMR digitale | Comunicazioni vocali digitali standard DMR | Sì ³ | | Sì | Sì | |
| Segnalazione PL/DPL | Compatibile con linea privata analogica/linea privata digitale | Sì | | Sì | Sì | |
| Segnalazione Quick Call II | Compatibilità Quick Call II analogica | Sì | | Sì | Sì | |
| Segnalazione MDC | Compatibilità MDC analogica | Sì | | Sì | Sì | |
| Segnalazione a 5 toni | Compatibilità analogica a 5 toni | No | | Sì | Sì | |
| Tastiera hot DTMF | Compatibilità toni DTMF | Sì ³ | | Sì ³ | Sì ³ | |
| Segnalazione MPT1327 | Compatibilità analogica MPT1327 (richiede una scheda opzioni) | No | | No | Opzione | |
| Funzionalità della scheda opzioni | Supporta schede opzioni per applicazioni di terze parti | No | | Sì | Sì | |
| Compatibilità con audio IMPRES | L'audio IMPRES garantisce una ricezione più chiara e forte della voce | No | | No | Sì | |
| Classificazione IP | Tenuta nominale, in caso di ingresso di polvere e acqua | IP54 | | IP54 | IP54 | |
| Dimensioni (A x L x P) | Dimensioni fisiche | 44 x 169 x 134 mm | | 44 x 169 x 134 mm | 53 x 175 x 206 mm | |
| Dimensioni (peso) | Peso fisico | 1,3 kg | | 1,3 kg | 1,8 kg | |
| FUNZIONI E CARATTERISTICHE | | | | | | |
| Audio intelligente | Controllo automatico del volume in base ai livelli di rumore di fondo | No | | Sì | Sì | |
| Allarme di emergenza | La radio può avviare un processo di chiamata di emergenza | Sì | | Sì | Sì | |
| Lone Worker | Avvia l'emergenza se l'utente non risponde agli avvisi periodici | Sì | | Sì | Sì | |
| Monitor remoto | La radio può attivare in remoto il microfono di un'altra radio | Solo decodifica | | Sì | Sì | |
| Messaggistica di testo libera | L'utente può digitare e inviare messaggi di testo a forma libera | No | | No | Sì ⁶ | |
| Messaggistica di testo pre-programmata | La radio può inviare messaggi di testo preprogrammati | Sì | | Sì | Sì | |
| Accoppiatore telefonico digitale | Possibilità di collegamento al sistema telefonico (richiede hardware aggiuntivo) | No | | Opzione | Sì | |
| Decodifica interruzione trasmissione | Le trasmissioni radio possono essere interrotte da altre radio | Sì | | Sì | Sì | |
| Codifica interruzione trasmissione | La radio può interrompere le trasmissioni da altre radio | No | | Sì | Sì | |
| Privacy di base | Crittografia MOTOTRBO a 16 bit per la protezione dalle intercettazioni | Sì | | Sì | Sì | |
| Privacy avanzata | Crittografia MOTOTRBO a 40 bit per una protezione più robusta | No | | Sì | Sì | |
| Crittografia AES256 | Crittografia AES (Advanced Encryption Standard) a 256 bit | No | | No | Opzione | |
| Annuncio vocale predefinito | Conferma acustica delle operazioni selezionate della radio | Sì | | Sì | Sì | |
| Annuncio vocale programmabile | Possibilità di utilizzare registrazioni personalizzate per gli annunci vocali | Sì | | Sì | Sì | |
| Radio Management | RM fornisce la configurazione centralizzata della radio e la gestione dei codeplug | Sì | | Sì | Sì | |
| Over the Air Programming (OTAP) | Programmazione remota Over-The-Air tramite Radio Management | No | | Sì | Sì | |
| Accesso limitato al sistema | Impedisce agli utenti non autorizzati di comunicare tramite il ripetitore | Sì | | Sì | Sì | |
| Attivazione/disattivazione della radio | La radio può disattivare e riattivare da remoto un'altra radio | Solo decodifica | | Sì | Solo decodifica | Sì |
| Dual Capacity Direct Mode | Utilizzare entrambi i time slot TDMA per raddoppiare la capacità senza utilizzare un ripetitore | Sì | | Sì | Sì | |
| Installazione fissa | Le radiomobili possono essere utilizzate in un'installazione fissa, ad esempio in una sala di controllo | Sì | | Sì | Sì | Sì |
| Stazione di controllo | La radiomobile funge da collegamento RF tra l'application server e la rete radio | No | | Sì | Sì | Sì |
| Frontalino di controllo remoto | I comandi e il display possono essere posizionati separatamente rispetto al telaio della radio | No | | No | Opzione | |
| CONFIGURAZIONI DI SISTEMA | | | | | | |
| Modalità operativa diretta | Funzionamento diretto tra radio | Sì | | Sì | Sì | |
| Sistema convenzionale a sito singolo | Funzionamento convenzionale a sito singolo (selezione canale da parte degli utenti) | Sì | | Sì | Sì | |
| IP Site Connect | Funzionamento convenzionale multisito (selezione canale da parte degli utenti) | Opzione | | Sì | Sì | |
| Capacity Plus (sito singolo e multisito) | Trunking a sito singolo o (selezione canale gestita dal sistema) | No | | Opzione | Sì | |
| Capacity Max | Trunking DMR di livello III multisito con canale di controllo dedicato | No | | No | Opzione | |

¹ L'intervallo di frequenza VHF supportato è compreso tra 136 e 174 MHz. L'intervallo di frequenza UHF supportato è compreso tra 403 e 527 MHz, eccetto le serie DP1000, DP4000 Ex, SL, DM1000 e DM2000 quando la gamma UHF è compresa tra 403 e 470 MHz

² Le funzionalità Bluetooth e GPS integrate sono supportate solo su modelli DP4x01e e DM4601e

³ Basato su una batteria NiMH

⁴ Basato su una batteria agli ioni di litio standard

⁵ Sono disponibili anche versioni analogiche dei modelli DP1400, DM1400 e DM1600. I modelli analogici possono essere aggiornati a quelli digitali MOTOTRBO acquistando una licenza software

⁶ Richiede un microfono con tastiera

TABELLA DI CONFRONTO TRA SISTEMI MOTOTRBO

| | MODALITÀ DIRETTA/DUAL CAPACITY DIRECT MODE | SISTEMA CONVENZIONALE A SITO SINGOLO |
|---|--|--------------------------------------|
| SITI | 1 | 1 |
| RIPETITORI (MAX) | 0 / 1 | 1 |
| CANALI/SITO (TRAFFICO + REVERT DATI) | 1 / 2 + 0 | 2 + 0 |
| MAX UTENTI/SITO | 100 / 200 | 200 |
| RADIO² (MAX) | 100 / 200 | 200 |
| TRUNKING | No | No |
| CONTROLLER SEPARATO | n/d | n/d |
| RIDONDANZA DEL CONTROLLER | n/d | n/d |
| CONTROLLO DELL'ACCESSO AL TERMINALE RADIO | No | No |
| AUTENTICAZIONE DEL TERMINALE | No | No |
| ENHANCED TRAFFIC CHANNEL ACCESS (MITIGAZIONE DELLE COLLISIONI) | No | Sì |
| ASSEGNAZIONE DI PRIORITÀ | No | No |
| MEMORIZZAZIONE E INOLTRO DI TESTI | No | No |
| ACCODAMENTO (LIVELLI) | No | No |
| INTERRUZIONE TRASMISSIONE | Sì | Sì |
| MONITOR REMOTO | Sì | Sì |
| ATTIVAZIONE/DISATTIVAZIONE RADIO (DISATTIVAZIONE TEMPORANEA/RIATTIVAZIONE) | Sì | Sì |

¹ I ripetitori SLR possono essere utilizzati per la Modalità Diretta a portata estesa

² Capacità massima, in base a un modello di chiamata standardizzato a livello di traffico basso



| IP SITE CONNECT | CAPACITY PLUS (SINGOLO E MULTISITO) | CAPACITY MAX |
|-----------------|---|-------------------------|
| 1-15 | 1-15 | 1-250 |
| 15 | Singolo sito: 8 voce + 12 revert dati Multisito: 165 | 5250 |
| 2 + 0 | 16 + 24 | 29 + 12 |
| 200 | 1,600 | 3,000 |
| 200 | 24,000 | 100,000 |
| No | Sì | Sì - DMR di livello III |
| n/d | No | Sì |
| n/d | n/d | Sì |
| No | No | Sì |
| RAS | RAS | Sì |
| No | No | Sì |
| No | No | Sì |
| No | No | No |
| No | No | Sì (10) |
| Sì | Sì | Sì |
| Sì | Sì | Sì |
| Sì | Sì | Sì |



Per ulteriori informazioni, visitare il sito Web **motorolasolutions.com/MOTOTRBO**

La disponibilità è soggetta alle leggi e alle normative dei singoli paesi. Tutte le specifiche illustrate sono tipiche, salvo altrimenti specificato, e sono soggette a modifiche senza preavviso. Sebbene sia stata posta attenzione sul garantire l'accuratezza delle informazioni contenute nel presente bollettino, Motorola Solutions si riserva il diritto di apportare modifiche in qualsiasi momento e senza preavviso.

MOTOROLA, MOTO, MOTOROLA SOLUTIONS e il logo della M stilizzata sono marchi o marchi registrati di Motorola Trademark Holdings, LLC, utilizzati su licenza. Wi-Fi è un marchio registrato di Wi-Fi Alliance®. Tutti gli altri marchi appartengono ai rispettivi proprietari. © 2020, Motorola Solutions, Inc. Tutti i diritti riservati. (08-20)