

ANWENDUNGSFALL PERSON MIT HAUSVERBOT

Sicheres Gastgewerbe

Aus Sicht der Betriebsabläufe



ERKENNEN

PERSON ERKANNT

Das polizeiliche Kennzeichen einer bekannten Risikoperson wird beim Befahren des Parkplatzes erkannt. Eine Warnmeldung wird automatisch an die zuständigen Mitarbeiter des Sicherheitsdienstes auf ihre jeweiligen Endgeräte und an die Sicherheitszentrale gesendet.



ANALYSIEREN

BEKANNTE PERSON GEORTET

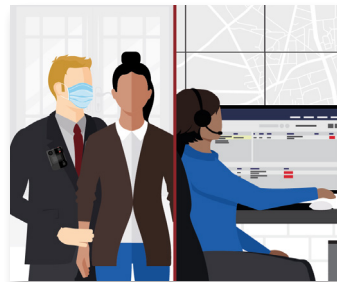
Die nächstgelegenen Kameras werden ausgelöst, sodass die Bewegungen der Zielperson lückenlos überwacht werden können. Es wird ermittelt, welche Security-Kräfte sich in der Nähe befinden.



KOMMUNIZIEREN

SECURITY-TEAMS ENTSENDET

Live-Videodaten werden an die Security-Kräfte am Eingang übermittelt, um die Person vor dem Betreten des Gebäudes abzufangen. Gleichzeitig wird eine Warnmeldung an die Einsatzkräfte der Polizei abgesetzt.



REAGIEREN

SITUATION UNTER KONTROLLE UND VORFALL GEMELDET

Die Risikoperson wurde am Betreten des Gebäudes gehindert und die Einsatzkräfte erhalten vor dem Eintreffen am Einsatzort relevante Daten in Echtzeit. Der Einsatz wird mit den relevanten Daten sicher protokolliert.

Aus Sicht der Technologie



ERKENNEN

- Videosicherheitslösungen mit fest installierten Kameras
- Avigilon Control Center
- Nummernschilderkennung
- Alarmierung per Funk (Radio Alert)



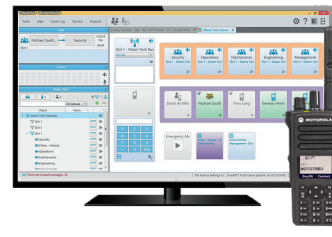
ANALYSIEREN

- Videosicherheitslösungen mit fest installierten Kameras
- Avigilon Control Center



KOMMUNIZIEREN

- Funkkommunikation: Sprache und Multimedia
- WAVE PTX: Multimedia Sharing und Breitband-Push-to-Talk
- Dispatchsoftware



REAGIEREN

- Leitstellenlösungen
- Critical Connect

Motorola Solutions Germany GmbH, Telco-Kreisel 1, 65510 Idstein, Deutschland.

Die Verfügbarkeit ist abhängig von den Gesetzen und Bestimmungen des jeweiligen Landes. Sofern nicht anderweitig angegeben, sind alle Angaben typische Werte. Änderungen vorbehalten. Das Videomaterial dient lediglich der Anschauung.

MOTOROLA, MOTO, MOTOROLA SOLUTIONS sowie das stilisierte M-Logo sind Marken oder eingetragene Marken der Motorola Trademark Holdings, LLC und werden unter Lizenz verwendet. Alle anderen Marken sind das Eigentum ihrer jeweiligen Inhaber. © 2022 Motorola Solutions, Inc. Alle Rechte vorbehalten. EMEA (07-22)