

ANWENDUNGSFALL VERMISSTES KIND

Sicheres Gastgewerbe

Aus Sicht der Betriebsabläufe



ERKENNEN

VERMISSTES KIND GEMELDET

Ein Kind wird von der aufsichtspflichtigen Person beim Sicherheitsdienst als vermisst gemeldet. Ein Bild des Kindes wird an die verantwortlichen Mitarbeiter weitergeleitet.



ANALYSIEREN

SUCHE MIT VIDEOANALYSE GESTARTET

Mithilfe der Videoanalyse kann der Sicherheitsdienst das Erscheinungsbild oder die Kleidung des Kindes als Kennzeichnungsmerkmale für eine Umkreissuche verwenden.



KOMMUNIZIEREN

RELEVANTE DATEN WEITERGELEITET

Über Funk wird der Sicherheitsdienst darüber informiert, wo er mit der Suche beginnen soll. Das Bild des Kindes wird an alle Mitarbeiter des Sicherheitsdienstes übermittelt und alle laufenden Erkenntnisse werden ständig an die relevanten Teams weitergegeben.



REAGIEREN

SITUATION GEKLÄRT UND DOKUMENTIERT

Das vermisste Kind wird gefunden und an die Aufsichtsperson übergeben. Der Einsatz wird mit den relevanten Daten sicher dokumentiert.

Aus Sicht der Technologie



ERKENNEN

- Funkkommunikation: Sprache und Multimedia
- WAVE PTX: Multimedia Sharing und Breitband-Push-To-Talk



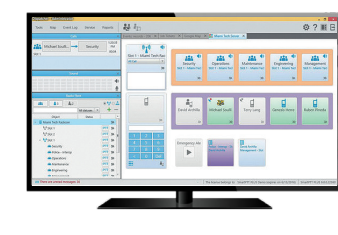
ANALYSIEREN

- Videosicherheitslösungen mit fest installierten Kameras
- Avigilon Control Center
- Erscheinungsbildsuche



KOMMUNIZIEREN

- Funkkommunikation: Sprache und Multimedia
- WAVE PTX: Multimedia Sharing und Breitband-Push-To-Talk
- Dispatchsoftware



REAGIEREN

- Leitstellenlösungen

Motorola Solutions Germany GmbH, Telco-Kreisel 1, 65510 Idstein, Deutschland.

Die Verfügbarkeit ist abhängig von den Gesetzen und Bestimmungen des jeweiligen Landes. Sofern nicht anderweitig angegeben, sind alle Angaben typische Werte. Änderungen vorbehalten. Das Videomaterial dient lediglich der Anschauung.

MOTOROLA, MOTO, MOTOROLA SOLUTIONS sowie das stilisierte M-Logo sind Marken oder eingetragene Marken der Motorola Trademark Holdings, LLC und werden unter Lizenz verwendet. Alle anderen Marken sind das Eigentum ihrer jeweiligen Inhaber. © 2022 Motorola Solutions, Inc. Alle Rechte vorbehalten. EMEA (07-22)