



# VT100

**CÂMERA CORPORAL  
PARA ENTIDADES PÚBLICAS**



# A SOLUÇÃO VT100

**A câmera corporal VT100 é  
uma peça essencial do  
equipamento para  
funcionários públicos.**

Sua presença pode ajudar a reduzir as situações de enfrentamento, e caso seja necessária uma denúncia, suas imagens podem proporcionar provas claras para proteger a sua equipe de segurança contra falsas acusações.

É ideal para oficiais encarregados da aplicação de normas, os encarregados de ler os parquímetros, investigadores de proteção animal e motoristas de ônibus, tanto para proporcionar proteção quanto para registrar provas de cumprimento.

A câmera está equipada com uma variedade de funções de segurança para proteger seu pessoal e preservar a privacidade dos cidadãos. É leve e pode ser facilmente presa a qualquer uniforme utilizando várias opções de suportes.

# SOLUÇÃO INTEGRADA

A Motorola Solutions oferece um pacote de equipamento que garante o uso efetivo e eficiente das câmeras corporais; adaptando-se sem problema à rotina diária dos funcionários públicos.

A VT100 captura evidências indiscutíveis, que são baixadas de forma segura no VideoManager, o que permite armazenar, compartilhar e administrar os incidentes de forma centralizada. Além disso, a VT100 complementa sua instalação VMS, proporcionando a habilidade de visualizar as gravações das câmeras corporais junto com o material capturado pelas câmeras fixas de segurança.

## CASO DE USO DE FUNCIONÁRIOS DE ENTIDADES PÚBLICAS

RFID

### PASO 1: DESIGNAÇÃO DE CÂMERA

O trabalhador escaneia seu cartão RFID no começo de seu turno. O sistema VideoManager designa uma câmera corporal VT100 ao funcionário, a qual se identifica na estação de carga com uma luz LED vermelha fixa. A partir deste momento, todo o material capturado na VT100 será designado a esse trabalhador.



### PASO 4: DEVOLUÇÃO DA CÂMERA

No final do turno, o funcionário devolve a VT100 à sua estação de carga. Todas as gravações armazenadas são baixadas ao VideoManager, e apagadas da câmera. A VT100 deixa de estar designada a esse funcionário, e sua bateria é carregada.



### PASO 2: USO DA CÂMERA

O funcionário usa a VT100 ao longo de seu turno. A câmera estará em modo de espera, e não gravará a menos que seja ativada. É leve e pode ser presa à maioria dos uniformes.



### PASO 5: REVISÃO DE GRAVAÇÕES

Os arquivos de vídeo são armazenados de forma segura dentro do sistema de software VideoManager, prontos para que um usuário autorizado os revise. Opcionalmente, as gravações podem ser revisadas no sistema VMS, junto com as gravações associadas das câmeras de segurança fixas.



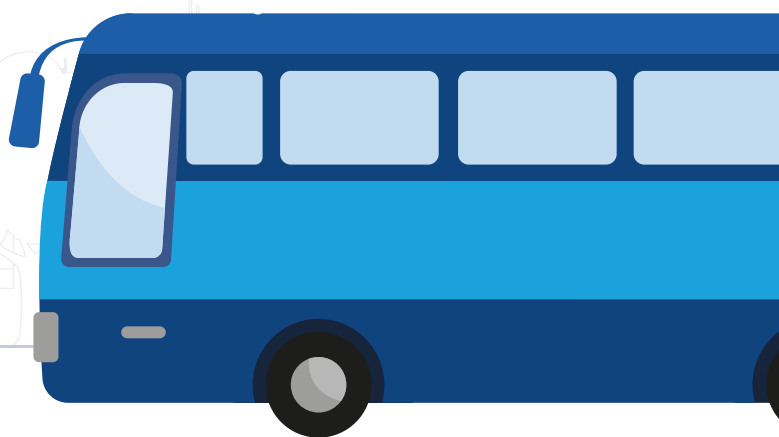
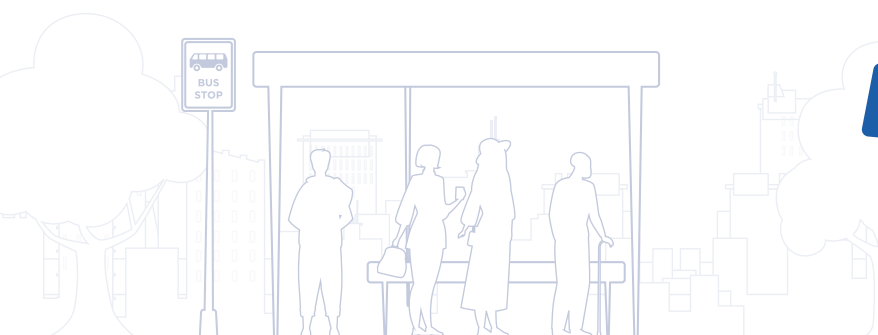
### PASO 3: RESPOSTA A UM INCIDENTE

Se o trabalhador se vê envolvido em uma situação que não pode ser resolvida rapidamente, avisa ao público que está ativando sua câmera corporal. A gravação é ativada apertando o botão de gravação da VT100, o que permite capturar o vídeo e áudio imediatamente. Opcionalmente, pode-se ativar um alerta no centro de segurança e transmitir o vídeo por Wi-Fi®.



### PASO 6: ETIQUETAGEM DE EVIDÊNCIA

As gravações podem ser etiquetadas como evidências para seu futuro uso ou para a capacitação. Será conservada como um "incidente" e todas as outras gravações serão eliminadas sistematicamente quando for necessário. Os incidentes podem ser auditados de forma centralizada e compartilhados de forma segura.





# VIDEOMANAGER

## SOFTWARE AVANÇADO DE GESTÃO DE MÍDIA, DISPOSITIVOS E USUÁRIOS

Todas as filmagens capturadas pelas câmeras VT100 são baixadas ao VideoManager, e podem ser acessadas por pessoal autorizado iniciando sessão de qualquer computador ou tablet conectado à rede.

O VideoManager proporciona a habilidade de designar perfis de usuários, o que significa que as permissões concedidas dentro do sistema podem ser controladas por função, e os registros de auditoria lhe permitem rastrear todas as ações dos usuários, garantindo a rastreabilidade e a transparência. A autenticação dos fatores protege contra o acesso de usuários não autorizados, enquanto as senhas de controle de acesso impedem que os dispositivos não autorizados se conectem ao sistema. O VideoManager permite o acesso remoto seguro e proporciona links para compartilhar informação de forma segura com agências externas.

## HARDWARE

Esta solução completa de câmera corporal permite aos gerentes revisar as gravações, controlar o uso das câmeras e revisar os incidentes gravados de qualquer lugar. Recomenda-se a seguinte lista de hardware para estabelecer uma implementação do sistema em todo o lugar. Leve em conta que, além do seguinte hardware, é necessária uma licença de software.

### SOLUÇÃO VT100 PARA ENTIDADES PÚBLICAS

Câmera(s) VT100 e Suportes

Base de 14 Portas (1 para cada 14 Câmeras)

DockController (1 cada 6 Docks)

MicroServer (1)

Leitor RFID

PC Conectada à Rede para a Revisão de Imagens

Cartão de Identificação Personalizada Opcional

Cordão de Segurança Opcional



Para outras informações, visite: [www.motorolasolutions.com/vt100](http://www.motorolasolutions.com/vt100)



Motorola Solutions, Inc. 500 West Monroe Street, Chicago, IL 60661 U.S.A. [motorolasolutions.com](http://motorolasolutions.com)

MOTOROLA, MOTO, MOTOROLA SOLUTIONS e o logotipo estilizado M são marcas comerciais ou marcas registradas da Motorola Trademark Holdings, LLC e são usadas sob licença. Todas as outras marcas comerciais são propriedade de seus respectivos proprietários. 2021 Motorola Solutions Inc. Todos os direitos reservados. (07/20) (ED-004-012-006-US)