




**VB400**

# CAMÉRA-PIÉTON VB400

**PRENEZ LE CONTRÔLE DE LA SITUATION**





**VB400**  
**RÉSILIENTE.**  
**PERFORMANTE.**  
**CONNECTÉE.**  
**SÉCURISÉE.**

# COMMUNICATI

## VB400

Destinée à aider vos employés lorsqu'ils sont confrontés à des agressions ou à des situations conflictuelles, la VB400 vous fournit un témoignage objectif d'un événement qui permet d'instaurer un climat de confiance entre vos équipes et la population. Découvrez ce que vos équipes voient et visualisez en temps réel ou en différé de quelle manière sont prises les décisions importantes.

La VB400 s'adapte facilement à vos workflows existants. Toutes les opérations de configuration et de maintenance peuvent être préalablement effectuées grâce à VideoManager, notre logiciel backend simple d'utilisation. Vos employés peuvent ainsi utiliser leurs caméras et travailler avec un minimum de formation et de perturbation.

Sur le terrain, les composants de la caméra tels que les doubles microphones, l'objectif grand angle et les boutons intuitifs permettent de filmer l'intégralité de chaque interaction avec des images haute définition.

Toutes les vidéos sont stockées et cryptées sur la VB400, elles seront ensuite téléchargées de manière sécurisée et automatique lorsque la caméra sera posée sur sa station d'accueil.

Mais vos caméras ne sont qu'un des éléments de vos opérations. Grâce à la connectivité exceptionnelle de la VB400, vous pouvez l'associer à d'autres technologies, telles que la vidéo fixe et les capteurs Bluetooth, pour gérer vos interventions de manière plus complètes et plus efficaces.





## TOUJOURS PRÊTE À ENREGISTRER

QUE CE SOIT SON SOLIDE BOÎTIER OU LES ACCESSOIRES UTILISÉS POUR FIXER LA CAMÉRA À VOTRE UNIFORME, CHAQUE COMPOSANT DE LA VB400 EST CONÇU POUR DURER, QUELS QUE SOIENT LES CONDITIONS ET LES ENVIRONNEMENTS DE TRAVAIL DE VOS ÉQUIPES.

Vos caméras-piétons doivent répondre aux besoins de vos opérations courantes, ce qui signifie qu'elles doivent s'adapter à différentes amplitudes horaires, résister à tous les environnements et se fixer sur n'importe quel type d'uniforme. C'est la raison pour laquelle la VB400 est aussi performante que vos équipes : compatible avec les vêtements qu'elles portent, elle peut enregistrer durant toute la durée de leur service et résister aux conditions auxquelles elles sont confrontées.



### RÉSISTANTE AUX TEMPÉRATURES ET AUX INTEMPÉRIES

Les conditions climatiques ne doivent pas vous empêcher d'obtenir les vidéos dont vous avez besoin. Elle fonctionne par des températures comprises entre -20°C et +50°C et bénéficie d'un indice de protection IP67 contre le vent, la pluie et la neige.



### GRANDE AUTONOMIE DE LA BATTERIE

Enregistrez jusqu'à 12 heures de vidéo en continu avec une seule charge. Les modes veille et sécurité configurables préservent l'autonomie de la batterie.



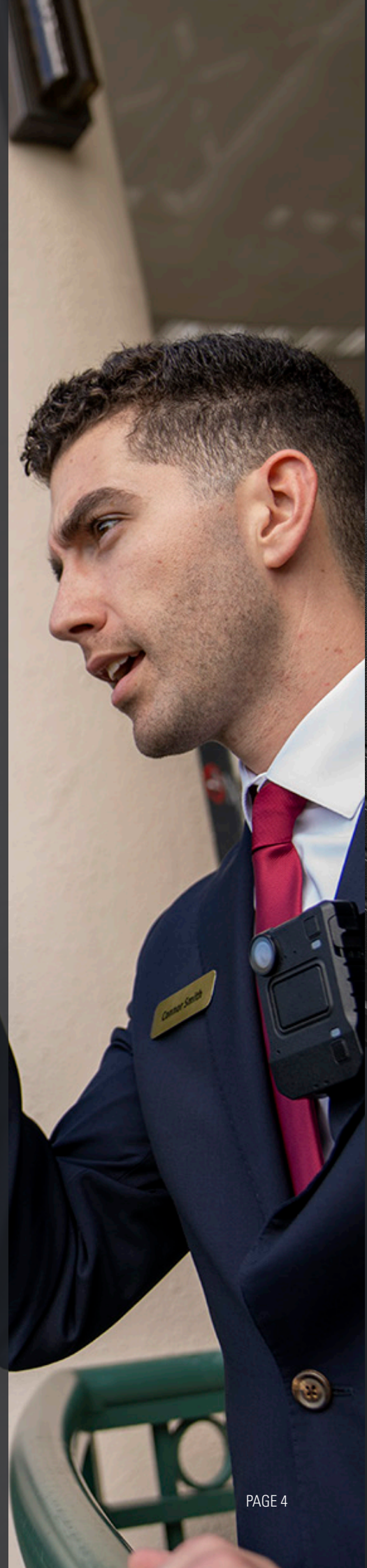
### BOÎTIER RENFORCÉ

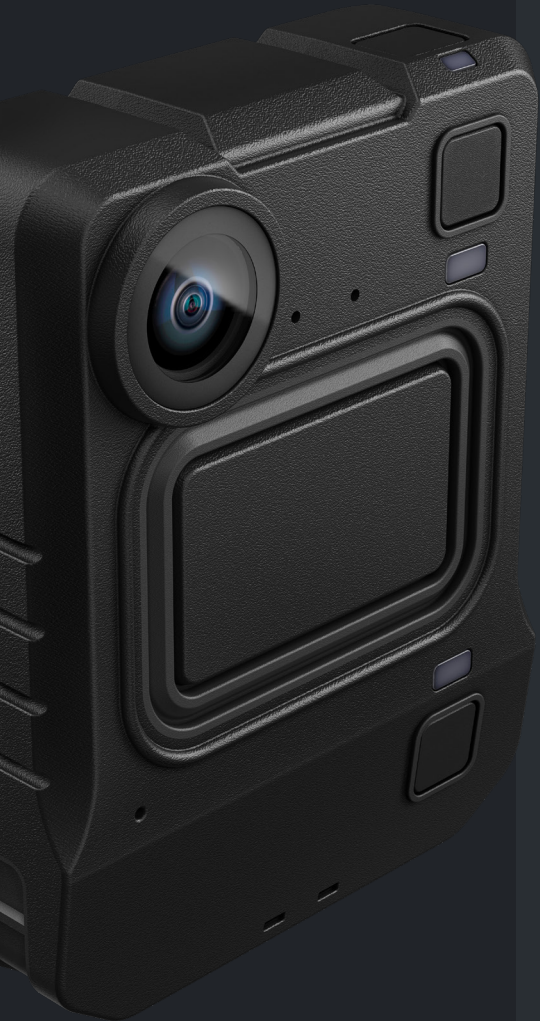
Protégez vos preuves grâce à un boîtier résistant. Certifiée conforme aux conditions des tests de chute MIL-STD-810G, la VB400 est conçue pour résister à toutes les conditions d'utilisation.



### SOLUTIONS DE FIXATION SÉCURISÉES

Vous pouvez être certain que votre VB400 restera fermement fixée à votre uniforme, que ce soit sur une chemise, une veste ou un vêtement de protection.





## FONCTIONNEMENT INTUITIF RÉSULTATS IMMÉDIATS

GRÂCE À SON ERGONOMIE, SON ATTRIBUTION AUTOMATIQUE PAR RFID ET DES WORKFLOWS SIMPLES, LA VB400 EST SIMPLE À UTILISER ET PERMET AUX UTILISATEURS DE FILMER DES PREUVES VIDÉO D'UNE GRANDE QUALITÉ DANS LES MOMENTS LES PLUS IMPORTANTS.

Vos employés sont souvent dans l'urgence ; ils n'ont pas toujours le temps de se concentrer sur le fonctionnement de leur caméra-piéton lorsqu'un événement se produit. Vous pouvez adapter le comportement de la VB400 pour qu'il soit adapté aux différentes fonctions et responsabilités de chaque membre de vos équipes, et active le pré enregistrement et le post-enregistrement, pour obtenir facilement toutes les preuves vidéo importantes.



### MODE D'ENREGISTREMENT CONFIGURABLE

Associez une multitude d'actions aux cinq boutons de la VB400, et activez ou désactivez les LED, les vibreurs et les bips en fonction de vos besoins.



### PRÉ ET POST-ENREGISTREMENT

Filmez les secondes ou les minutes déterminantes qui précèdent et suivent immédiatement un événement, afin de disposer du contexte complet d'un incident et de vous assurer que les protocoles ont bien été respectés.



### VIDÉO D'UNE GRANDE QUALITÉ

Visualisez les événements en haute définition (1080p, 30 images par seconde, avec un champ de vision panoramique horizontal de 120°) dans des conditions de luminosité aussi faibles que 0,2 lux.



### TRANSFERT IMMÉDIAT DES IMAGES

Dès qu'une VB400 est posée sur sa station d'accueil, toutes les vidéos qui y sont stockées sont automatiquement transférées en toute sécurité vers VideoManager, sans aucune autre intervention de la part de l'utilisateur.



CONNECTÉE



## BÉNÉFICIEZ D'UNE VISION GLOBALE

QUE VOUS UTILISIEZ UNE SEULE CAMÉRA OU QUE VOUS DIFFUSIEZ EN CONTINU LES IMAGES VIDÉO DE CAMÉRAS-PIÉTONS ET DE CAMÉRAS FIXES EN TEMPS RÉEL DANS LE MÊME VMS (VIDEO MANAGEMENT SYSTEM), LA CONNECTIVITÉ DE LA VB400 VOUS PERMET DE BÉNÉFICIER D'UNE VISION GLOBALE D'UNE SITUATION.

Les caméras-piétons offrent une perspective inestimable du point de vue de l'utilisateur. Désormais, ces informations ne sont plus uniquement disponibles en différé. Dotée de nombreux modes de connexion, la VB400 vous permet d'obtenir des informations essentielles dès que vous en avez le plus besoin. Utilisez le PAR (Peer-Assisted Recording) pour vous assurer que vous disposez des images de chaque angle de vue, diffusez les vidéos sur le réseau Wi-Fi vers le système de gestion vidéo (VMS) qui gère vos caméras fixes de vidéosurveillance, et utilisez le GPS intégré pour suivre les déplacements de vos équipes.



### INTÉGRATION D'UN VMS D'UN FOURNISSEUR TIERS

Optimisez vos équipements existants en centralisant la gestion flux de données en temps réel de vos caméras-piétons et caméras fixes sur n'importe quelle plateforme compatible ONVIF.



### PEER-ASSISTED RECORDING

Réduisez la charge de travail de vos équipes d'intervention : vos VB400 peuvent déclencher immédiatement un enregistrement dès qu'un autre appareil est activé dans un rayon configurable.



### GÉOLOCALISATION PAR GPS

Garantissez la sécurité de vos employés grâce à la carte tactique interactive de VideoManager - ou utilisez la puissante API de VideoManager pour l'interfacier avec votre propre logiciel.



### INTÉGRATION RADIO

Réduisez le travail de vos équipes en déclenchant automatiquement l'enregistrement des VB400 lorsque les radios Motorola Solutions passent en mode urgence.





## PRÉSERVEZ L'INTÉGRITÉ DES PREUVES

**VOTRE VB400 CRYPTÉ ET SÉCURISE  
AUTOMATIQUEMENT LES IMAGES QU'ELLE  
FILME, AFIN QUE SEULS LES UTILISATEURS  
HABILITÉS PUISSENT ACCÉDER AUX IMAGES  
POUR LES TRAITER ET LES VISIONNER AVEC  
NOTRE LOGICIEL VIDEOMANAGER.**

Dès que votre équipe a maîtrisé une situation, il est impératif que la preuve vidéo filmée par la caméra soit sauvegardée jusqu'à ce qu'elle puisse être téléchargée. Les éléments de la VB400 sont conçus pour empêcher les personnes malveillantes d'accéder à son unité de stockage interne crypté ; aucune vidéo ne peut être visionnée sans que la caméra ne soit redémarrée et connectée à une instance approuvée de VideoManager.



### **UNITÉ SCELLÉE**

Aucune vidéo stockée sur la VB400 ne peut être consultée, que ce soit par son opérateur ou par une autre personne, sans avoir été téléchargée préalablement sur VideoManager.



### **CRYPTAGE DES VIDÉOS STOCKÉES ET DURANT LE TRANSFERT**

Les VB400 sécurisent les vidéos qu'elles enregistrent avec un cryptage AES 256. Dès qu'elles sont positionnées sur leur station d'accueil, elles transfèrent les données vers VideoManager avec un protocole TLS1.2.



### **CLÉS DE CONTRÔLE D'ACCÈS SPÉCIFIQUES AU SYSTÈME**

Assurez-vous que les vidéos stockées sur vos VB400 sont inaccessibles sauf si les caméras sont connectées à une instance de VideoManager avec la clé correspondante.



### **VÉRIFICATION DES VIDÉOS**

Vérifiez qu'une vidéo n'a pas été corrompue ou modifiée à l'aide d'une signature de vidéo basée sur un certificat et un algorithme de hachage SHA256.





SÉCURISÉE

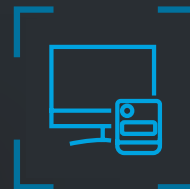


## OPTIMISEZ LES CAMÉRAS POUR CHAQUE UTILISATEUR

### VIDEOMANAGER : GÉREZ SIMPLEMENT LES APPAREILS ET LES VIDÉOS

La gestion d'un programme de caméra-piéton ne doit pas être compliquée. VideoManager vous apporte la flexibilité nécessaire pour gérer facilement les caméras et sauvegarder, préparer et partager efficacement les vidéos enregistrées, quel que soit la taille de votre flotte ou le degré de sophistication que vous souhaitez donner à votre programme.





### PERSONNALISEZ LE MODE DE FONCTIONNEMENT DE VOS CAMÉRAS

Adaptez vos appareils à votre entreprise. De cette manière, lorsqu'ils ont un rôle dissuasif et qu'ils enregistrent des preuves essentielles, il est encore plus facile à votre équipe de les utiliser dans les moments critiques.



### TRAITEZ LES VIDÉOS DE VOS CAMÉRAS-PIÉTONS DE MANIÈRE SÉCURISÉE

Conçu pour maintenir la chaîne de traçabilité d'une vidéo dès son entrée dans le système, VideoManager sauvegarde et crypte nativement les fichiers multimédias créés par vos VB400.



### INTERFACE & INTÉGRATION

Bénéficiez d'une utilisation optimale de vos caméras grâce à des connexions avec des périphériques Bluetooth, des radios, des VMS d'autres fournisseurs et à l'application VB SmartControl, tous configurés à partir de VideoManager.



### SURVEILLANCE ET MISE À JOUR

Maintenez le bon fonctionnement avec un minimum d'intervention. Chaque étape du workflow d'une caméra, de son affectation à un utilisateur jusqu'à la mise à jour de son firmware, peut être facilement réalisée à partir de VideoManager.



Pour en savoir plus, rendez-vous sur : [www.motorolasolutions.com/vb400](http://www.motorolasolutions.com/vb400)

Motorola Solutions France SAS Parc Les Algorithmes Saint Aubin 91193 Gif - sur - Yvette, France

Les disponibilités dépendent des lois et des réglementations des pays. Sauf stipulation contraire, toutes les caractéristiques indiquées sont standards et peuvent être modifiées sans préavis.

MOTOROLA, MOTO, MOTOROLA SOLUTIONS et le logo M sont des marques commerciales ou des marques déposées de Motorola Holdings, LLC et sont utilisés sous licence de marques. Toutes les autres marques sont la propriété de leurs propriétaires respectifs. ©2023 Motorola Solutions, Inc. Tous droits réservés. (04-23)

