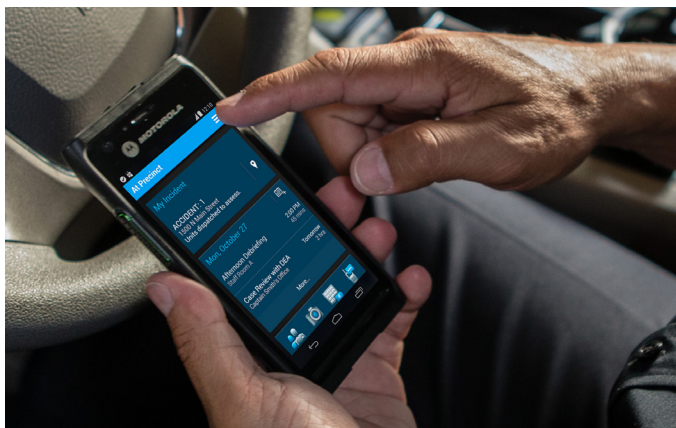




LEX L10 MISSION CRITICAL LTE HANDHELD

**POŁĄCZONE MOŻLIWOŚCI.
SCENTRALIZOWANA KONTROLA.**





LEX L10

POŁĄCZONE MOŻLIWOŚCI. SCENTRALIZOWANA KONTROLA.

Profesjonalny mobilny komunikator LEX L10 ustanawia zupełnie nową jakość wykorzystania sieci szerokopasmowych przez funkcjonariuszy w terenie. To urządzenie, które powstało specjalnie z myślą o sektorze bezpieczeństwa publicznego, zapewnia optymalny zasięg sieci 4G LTE, 3G/UMTS oraz Quad Band GSM. Obsługuje także usługi IMS/VoLTE i IMS/SMS w sieciach 4G LTE jako uzupełnienie dla komutacyjnej komunikacji głosowej i wiadomości SMS.

To dostosowane do konkretnych potrzeb urządzenie mobilne wykorzystuje najważniejsze funkcje radiotelefonów Motorola do zastosowań w sytuacjach kryzysowych. Zapewnia ono głośny i wyraźny dźwięk, a także wyjątkową trwałość i doskonałe zabezpieczenia.

Dostarczenie funkcjonariuszom zgrabnego i solidnego urządzenia rozmiarów smartfona wyposażonego w intuicyjny interfejs użytkownika oraz pakiet aplikacji związanych z bezpieczeństwem publicznym otworzy przed nimi nowe możliwości szybkiej współpracy oraz wymiany informacji ponad podziałami organizacyjnymi.

Z JAKIEGO RODZAJU URZĄDZEŃ DO PRZESYŁANIA DANYCH
TY LUB TWOI FUNKCJONARIUSZE KORZYSTACIE W PRACY?

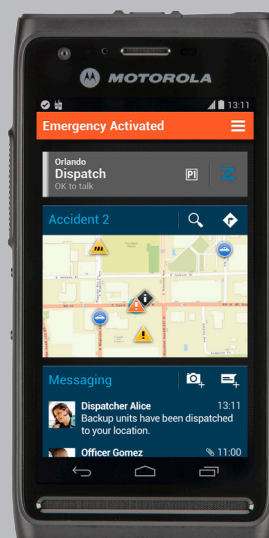
41%
Z WŁASNYCH
SMARTFONÓW



DO ZASTOSOWANIA W SYTUACJACH KRYTYCZNYCH INTELIŻENTNY

KLUCZOWE FUNKCJE

- Obsługa usług IMS/VoLTE i IMS/SMS w sieciach 4G LTE jako uzupełnienie dla komutacyjnej komunikacji głosowej i wiadomości SMS.
- Obsługuje system sieci 4G LTE (pasma 3, 4, 5, 7, 8, 20, 26, 28), 3G UMTS (pasma 1, 2, 4, 5, 8) i na czterech zakresach GSM (850, 900, 1800 i 1900 MHz).
- Szyfrowanie sprzętowe zgodne z FIPS 140-2 level 3
- Klasa ochrony IP67 i wytrzymałość zgodna z normą MIL-STD 810G
- 4,7-calowy ekran dotykowy
- Osobny przycisk nadawania PTT
- Jakość dźwięku APX przy ponad 100 fonach
- Wymienne akumulatory standardowe i o dużej pojemności
- Tryb pracy dyskretnej
- Łączność WiFi®
- Obsługa standardu Bluetooth 4.0 dla profesjonalistów
- Aplikacje dla służb bezpieczeństwa publicznego
- Usługi Google Mobility (opcjonalne)





Siła wydajności

Podobnie jak w przypadku radiotelefonów Motorola, na których opiera się praca służb ratowniczych na całym świecie, wszystkie funkcje i cechy komunikatora LEX L10 zostały zaprojektowane z myślą o pracy w najtrudniejszych warunkach — od przemysłanych rozwiązań ergonomii po najlepsze w klasie audio.

Obudowa z antypoślizgowym uchwytem ułatwia korzystanie z urządzenia jedną ręką. Osobny przycisk PTT pozwala szybko nawiązać połączenie głosowe. Nachylone powierzchnie z obu stron ułatwiają szybkie odszukanie przycisku PTT, który otoczony jest zieloną, świecącą obwódką, pomocną zwłaszcza w słabym świetle.

Urządzenie posiada dwa silne głośniki 1-watowe z przodu oraz trzy mikrofony z funkcją kasowania szumu i echa, co zapewnia doskonałą słyszalność pod każdym kątem i w każdym otoczeniu.

- Czytelny na zewnątrz ekran dotykowy 4,7 cala
- Niezwykle wytrzymała konstrukcja przystosowana do trudnych warunków środowiskowych, o klasie ochrony IP67 i zgodna z normą MIL-STD
- Wyeksponowany przycisk do szybkiego inicjowania połączeń PTT
- Najlepsza w klasie jakość dźwięku
- Zdemontowana pokrywa akumulatora

OCHRONA KOMUNIKACJI PRZED UJAWNINIEM

Klucze stosowane przez typowe aplikacje do szyfrowania są słabsze, przez co urządzenie może stać się celem cyberprzestępców. Komunikator LEX L10 oferuje dodatkowo szyfrowanie sprzętowe, które zapewnia maksimum bezpieczeństwa przy przesyłaniu głosu i danych.

Sprzętowe mikromoduły zabezpieczeń CRYPT FIPS 140-2 Level 3 zapewniają ochronę kluczy, tokenów i certyfikatów, a także są wykorzystywane przez aplikacje do wykonywania operacji kryptograficznych wysokiego bezpieczeństwa. Urządzenie LEX L10 działa pod kontrolą systemu Android Security Enhanced (SE), który w celu ochrony danych przed cyberzagrożeniami oferuje bezpieczne uruchamianie oraz białą listę aplikacji.

- Zabezpieczenia zgodne z FIPS 140-2 Level 3
- Android w wersji Security Enhanced (SE), z bezpiecznym uruchamianiem i białą listą aplikacji
- Usługi zarządzania zabezpieczeniami: Mobilna sieć VPN, zarządzanie certyfikatami, zarządzanie kluczami, zarządzanie urządzeniem i zarządzanie tożsamością

JEDNOCZESNY DOSTĘP DO GŁOSU I DANYCH

W działaniach służb coraz większą rolę odgrywa łatwość nawiązywania połączenia oraz zasięg sieci pozwalający na udostępnianie danych. LEX L10 może łączyć się z różnymi sieciami, w tym 4G LTE, 3G/UMTS i Quad Band GSM. Obsługuje także usługi IMS/VoLTE i IMS/SMS w sieciach 4G LTE jako uzupełnienie dla komutacyjnej komunikacji głosowej i wiadomości SMS. To gwarantuje stałą dostępność transmisji głosu i danych.

Komunikator LEX L10 może pracować w trybie dyskretnym i można go bezpiecznie sparować dotykowo z radiotelefonami firmy Motorola oraz akcesoriami Bluetooth® dla profesjonalistów. Dzięki temu personel może zdalnie kontrolować strefy, kanały i głośność swoich radiotelefonów, a także funkcje alarmowe i inne. LEX L10 może pełnić funkcję mobilnego hotspotu dla urządzeń z obsługą WiFi.

- 4G LTE, 3G/UMTS oraz Quad Band GSM. Obsługuje także usługi IMS/VoLTE i IMS/SMS w sieciach 4G LTE jako uzupełnienie dla komutacyjnej komunikacji głosowej i wiadomości SMS.
- Tryb dyskretny pozwala na ciche wykonywanie działań w nocy
- Doskonała łączność z użyciem Bluetooth 4.0 i WiFi 802.11n z Miracast

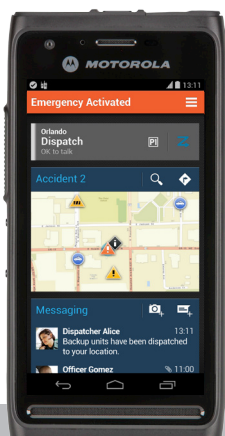
WYKORZYSTANIE FUNKCJI GOOGLE

Model LEX L10 oferuje usługi Google Mobility Services (GMS). Dzięki temu użytkownicy mają poprzez sklep Google Play dostęp do najlepszych funkcji Google i Android. Personel może teraz korzystać z popularnych aplikacji i usług, takich jak Gmail, Google Chrome, Mapy Google, a także z aplikacji Public Safety firmy Motorola. LEX L10 pozwala użytkownikom wskazać aplikacje, które nie powinny być pobierane ze względu na zagrożenie dla bezpieczeństwa.

APLIKACJE PUBLIC SAFETY DOSTARCZAJĄ FUNKCJONALNOŚĆ DO ZASTOSOWAŃ KRYTYCZNYCH (MISSION CRITICAL)

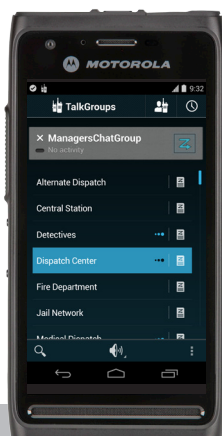
Komunikator LEX L10 jest wyposażony w pakiet aplikacji dla służb z sektora bezpieczeństwa publicznego, których zadanie jest umożliwić korzystanie z kluczowych funkcji w terenie. Twórcy aplikacji firmy Motorola dostarczają rozwiązania poprawiające świadomość sytuacyjną, pozwalające zapobiegać przestępstwom i pozwalające funkcjonariuszom nawiązywać lepszy kontakt z obywatelami. Wspólnie z klientami przygotowujemy aplikacje automatyzujące procesy manualne, zapewniające najwyższą dokładność sprawozdań oraz skracające do minimum czas potrzebny na poradzenie sobie z wykroczeniami. Dzięki temu funkcjonariusze mogą częściej patrolować ulice, a mniej czasu spędzać na wypełnianiu druczków.

APLIKACJE DLA SŁUŻB BEZPIECZEŃSTWA PUBLICZNEGO	ŚWIADOMOŚĆ SYTUACYJNA	BEZPIECZEŃSTWO	KOMUNIKACJA ZESPOŁOWA	WYDAJNOŚĆ PRACOWNIKÓW
CommandCentral Streaming	●			
Mapy Public Safety Experience (PSX)	●			
eTwist	●			
Usługa lokalizacji wewnętrznej Neon	●			
Mobilna sieć VPN		●		
Zarządzanie tożsamościami		●		
Wiadomości Public Safety Experience (PSX)			●	
WAVE Mobile Communicator PTT			●	
SceneDoc				●
Dforce				●
Touch Mobile				●



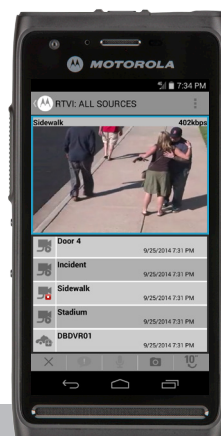
WIADOMOŚCI I MAPY PSX

Rozwiązanie dla służb do przesyłania wiadomości błyskawicznych w sieciach LMR i LTE.



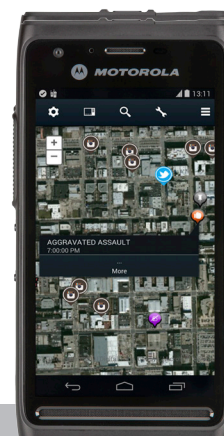
KOMUNIKACJA GRUPOWA WAVE

Łączność i współpraca dzięki łatwej komunikacji głosowej między sieciami LMR i sieciami szerokopasmowymi.



COMMANDCENTRAL STREAMING

Zapewnia lepszą znajomość kontekstu sytuacyjnego dzięki możliwości przesyłania wysokiej jakości filmów między posterunkami policji, dyspozytorniami i osobami niosącymi pomoc.

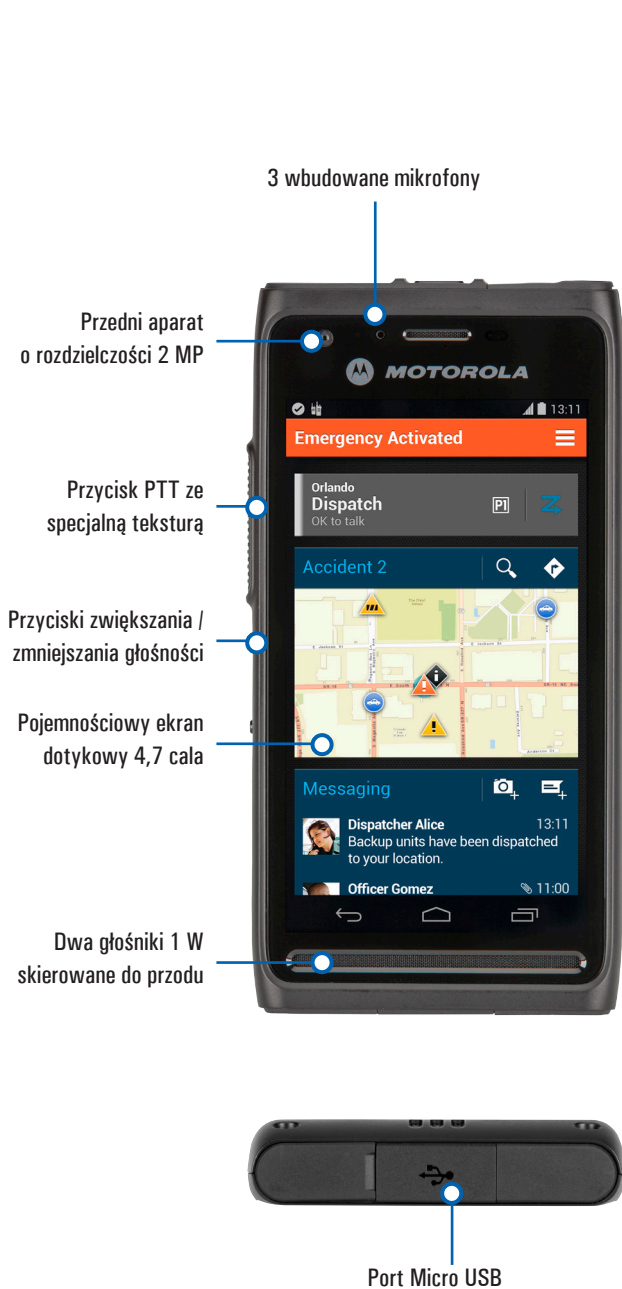


COMMANDCENTRAL INFORM

Skraca czas reagowania i zapewnia lepszą znajomość kontekstu sytuacyjnego dzięki dostępowi w czasie rzeczywistym do różnych baz danych umieszczonych na dopasowanej mapie.

SZTUKA TWORZENIA NA POTRZEBY PROFESJONALISTÓW

Profesjonalny mobilny komunikator LTE LEX L10 stanowi wyjątkowe połączenie wzmocnionego sprzętu, zaawansowanego oprogramowania i funkcji łączności z siecią szerokopasmową.



ARKUSZ DANYCH PRODUKTU PROFESJONALNY MOBILNY KOMUNIKATOR LEX L10

4G/LTE

Wersja	3GPP wersja 9
Zakresy	3, 4, 5, 7, 8, 20, 26, 28
Moc wyjściowa	23 dBm +/- 2 dB (klasa mocy UE 3)
Pasmo	Do 20 MHz Przepustowość szerokopasmowego transferu danych zależy od warunków sieciowych

3G

Standardy	HSPA +/UMTS
Zakresy	1, 2, 4, 5, 8

2G

Standardy	GSM/GPRS/EDGE
Częstotliwości	850 MHz, 900 MHz, 1800 MHz, 1900 MHz

WI-FI

Pasmo robocze	2,4 GHz, 5 GHz
Standardy	802.11 a/b/g/n

SIECI OSOBISTE

Bluetooth	Bluetooth 4.0 Low Energy (LE) + szybsza transmisja danych (EDR) Profesjonalna łączność bezprzewodowa za pomocą Bluetooth Maks. przepustowość 2,1 Mb/s Profil A2DP Stereo
-----------	---

MODUŁ GPS

Usługi lokalizacyjne	GPS Assisted GPS (aGPS)
----------------------	----------------------------

ZARZĄDZANIE URZĄDZENIAMI

Zdalne zarządzanie i konfigurowanie	Obsługa OMA-DM (Open Mobile Alliance Device Management)
-------------------------------------	---

WIDEO I ZDJĘCIA

Obsługiwane formaty	H.263, H.264, MPEG-4 SP, VP8, JPEG (.jpg), GIF (.gif), PNG (.png), BMP (.bmp), WebP (.webp). Formaty obsługiwane w zakresie odtwarzania, transmisji strumieniowej i nagrywania.
Obsługiwane typy plików	3GPP (.3gp), MPEG-4 (.mp4), WebM (.webm), (.mkv)
Jakość nagrywania filmów	1080p HD, do 30 klatek na sekundę (fps)
Uwaga: Filmy i zdjęcia są wyposażone w sygnaturę daty, która pozwala na udokumentowanie dowodu	

AUDIO

Obsługiwane formaty	MP3, WAVE, AAC, AMR-NB, AMR-WB, FLAC, MIDI, Vorbis
Obsługiwane typy plików	MP3 (.mp3), WAVE (.wav), 3GPP (.3gp), MPEG-4 (.mp4, m4a), ATDS raw AAC (.aac), MPEG-TS (.ts), FLAC (.flac), MIDI (.mid, .xmf, .mxmf), RTTTL/RTX (.rtttl, rtx), OTA (.ota), iMelody (.imy), Ogg (.ogg), Matroska (.mkv)
Wyjście	Dwa skierowane do przodu głośniki 1 W, ciśnienie akustyczne 106 dB (SPL) gniazdo audio 3,5 mm (stereo) Bluetooth (A2DP stereo)
Wejście	Trzy mikrofony z funkcją redukcji hałasu i echa

SPRZĘT

Procesor	Czterordzeniowy procesor Qualcomm MSM8974 2,3 GHz
Ekran	Pojemnościowy ekran dotykowy 4,7 cala, 720p HD (720X1280)
Pamięć	2 GB RAM 16 GB eMMC Możliwość rozszerzenia do 64 GB za pomocą karty microSD™
Aparat	Tylny aparat 8 MP Automatyczna regulacja ostrości Silna lampa błyskowa LED Cyfrowy zoom Przedni aparat 2 MP
Czujniki	Czujnik zbliżeniowy Czujnik światła zewnętrznego Akcelerometr Barometr Kompas elektroniczny
Porty	USB 2.0 High-Speed Gniazdo audio 3,5 mm (stereo) Port akcesoriów / ładowania
Akumulator	Standardowy – 2280 mAh, 10 godz. 0 zwiększonej pojemności – 4560 mAh, 20 godz.

WŁASNOŚCI FIZYCZNE

Wymiary (wys. × szer. × gł.)	143 x 72,6 x 13,9 mm
Waga	195 gramów z akumulatorem standardowym
Trwałość	Działa po wielokrotnym upuszczeniu na beton z wysokości 121 cm Odporność na upadek sprawdzano zgodnie z normą MIL-STD-810G metodą 516.6 procedura IV Klasa IP67 (zanurzenie w wodzie na gł. 1 metra na czas do 30 minut)

Temperatura pracy	Od 14°F do 131°F (od -10°C do +55°C)
Temperatura przechowywania	Od -22°F do 149°F (od -30°C do +65°C)

OPROGRAMOWANIE

System operacyjny	Android™ KitKat 4.4.4
Interfejs użytkownika	Oprogramowanie Public Safety Experience (PSX)
Obsługa wiadomości	SMS/MMS, Wiadomości e-mail (synchronizacja ze skrzynką firmową, POP3/IMAP, push e-mail)
Web	Przeglądarka dla systemu Android

KABURA SKÓRZANA SZYBKIEGO DOSTĘPU

Wymiary (wys. × szer. × gł.)	145 x 90 x 50 mm
------------------------------	------------------

AKCESORIA

	Biurkowa stacja bazowa	Wzmocnione mocowanie samochodowe
--	------------------------	----------------------------------

WŁASNOŚCI FIZYCZNE

Wymiary (wys. × szer. × gł.)	152 x 128 x 89 mm	155 x 76 x 56 mm
Waga	363 g	135 g

SPECYFIKACJA ŚRODOWISKOWA

Temperatura pracy	Od 32°F do 113°F (od 0°C do +45°C)	Od -4°F do 131°F (od -20°C do +55°C)
Temperatura przechowywania	Od -40°C do 70°C	Od -40°C do +85°C
Wilgotność	95% przy 45°C przez 8 godz. (bez kondensacji)	95% przy 55°C przez 8 godz. (bez kondensacji)

TRWAŁOŚĆ

Próba w mgłę solnej	Tak	Tak
Wibracje	Tak	Tak
Upadek	Tak	Tak
Wstrząsy (podczas pracy)	Tak	Tak
Wstrząsy (ryzyko wypadku)		Tak, zgodnie z normą MIL-STD-810G, przyspieszenie 75 g
Wyładowanie elektrostatyczne (ESD)	Tak	Tak
Promienie słoneczne		Tak
Odporność na ciecz	Tak	Tak

PRZEPISY BEZPIECZEŃSTWA

Bezpieczeństwo elektryczne	USA: UL60950	USA: UL60950
EMI/RFI	FCC cz. 15, podpunkt B, klasa B	
ANSI C63.4 2009	FCC cz. 15, podpunkt B, klasa B	
ANSI C63.4 2009		
Palność	Standardy ANSI/UL-94 i ASTM	Standardy ANSI/UL-94 i ASTM

SPECYFIKACJA ELEKTRYCZNA

Zasilacz	Zasilacz zewnętrzny 100-240 VAC / 5 VDC 1,2 A	12-24 V, 5 VDC, 1,2 A
Wejście zasilania	5 VDC, 1,2 A	5 VDC, 1,2 A
Wyjście DC	5 VDC	5 VDC
Zasilanie włączone	Z włożonym urządzeniem	Z włożonym urządzeniem

AKCESORIA OPCJONALNE

Zestaw do montażu w samochodzie Ram®		
--------------------------------------	--	--

Specyfikacja może ulec zmianie.

AKCESORIA DLA MODELU LEX L10

KABURA SKÓRZANA SZYBKIEGO DOSTĘPU

Skórzana kabura zaprojektowana zgodnie z wymogami sektora bezpieczeństwa publicznego. Pozwala bezpiecznie przenosić profesjonalny komunikator mobilny LEX L10, jednocześnie pozwalając bez patrzenia operować przyciskami regulacji głośności i PTT.



BIURKOWA STACJA BAZOWA

Pozwala wygodnie korzystać z ekranu komunikatora LEX L10 z jednoczesnym ładowaniem akumulatora. Solidnie zbudowana stacja jest odporna na zalania, upadki i wibracje, co pozwala używać jej również w pojeździe dowodzenia. Interfejs USB 2.0 pozwala na szybką synchronizację danych z komputerem PC.

WZMOCNIONY UCHWYT SAMOCHODOWY

Konstrukcja uchwytu wytrzymuje uderzenia o sile do 75 g. Zapewnia on pewne mocowanie urządzenia LEX L10, umożliwiając jednocześnie korzystanie z ekranu i przycisków. Uchwyt wyposażony jest także w samochodowy adapter do szybkiego ładowania pozwalający szybko podładować akumulator prądem o natężeniu do 3 A.





MOTOROLA LEX L10
PROFESJONALNY
KOMUNIKATOR
Z OBSŁUGĄ SIECI LTE

Więcej informacji można znaleźć na stronie: www.motorolasolutions.com/LEXL10

Motorola Solutions, Inc. 1301 E. Algonquin Road, Schaumburg, Illinois 60196 U.S.A.

MOTOROLA, MOTO, MOTOROLA SOLUTIONS oraz stylizowane logo M są znakami towarowymi lub zastrzeżonymi znakami towarowymi firmy Motorola Trademark Holdings, LLC i są używane na podstawie licencji. Wszystkie pozostałe znaki towarowe są własnością ich właścicieli. ©2016 Motorola, Inc. Wszelkie prawa zastrzeżone. 03-2016