



WAVE PTX™ DISPATCH

COMUNICAZIONI CENTRALIZZATE OVUNQUE

WAVE PTX Dispatch consente di semplificare le operazioni quotidiane. È possibile effettuare l'accesso da qualsiasi connessione Internet e accedere a tutti gli strumenti di comunicazione necessari per gestire le risorse e coordinare le attività in modo efficace. Indipendentemente dalla posizione, WAVE PTX Dispatch è semplice come fare clic con il mouse.

OPERAZIONI DI CONFIGURAZIONE OVUNQUE

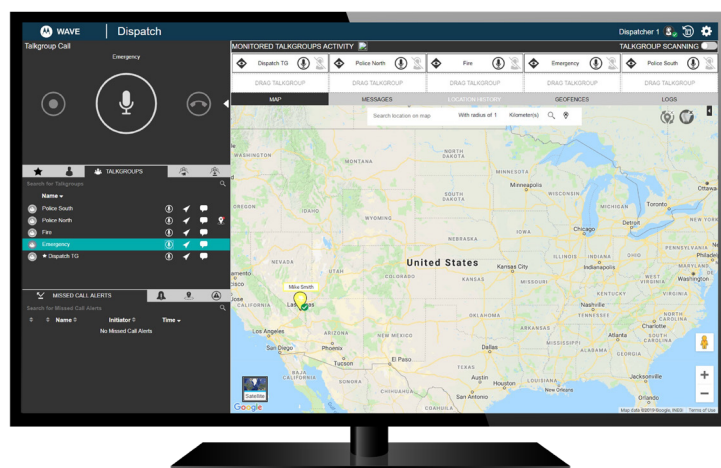
WAVE PTX Dispatch è un'applicazione gestita online mediante il browser, pertanto non richiede manutenzione né aggiornamenti manuali del software. È possibile accedere in modo sicuro a WAVE PTX Dispatch da qualsiasi posizione con una connessione Internet e un browser Web standard.

COMUNICAZIONI IMMEDIATE

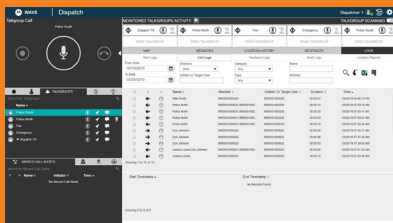
WAVE PTX Push-To-Talk consente di mantenere i contatti con i propri team e con il personale sul campo ovunque si trovino. È possibile monitorare il traffico delle comunicazioni e connettersi immediatamente con gruppi e singoli utenti mediante la semplice pressione di un pulsante.

CONDIVISIONE DEI DETTAGLI

Quando si tratta di dettagli importanti, è necessario assicurarsi che il proprio team disponga di tutte le informazioni necessarie. Mediante la messaggistica integrata, è possibile inviare testi, foto, video e file a gruppi e singoli utenti sotto forma di un comune thread di messaggi. È possibile visualizzare la posizione del proprio team, cercare un indirizzo o un punto di interesse e migliorare il coordinamento e la pianificazione.



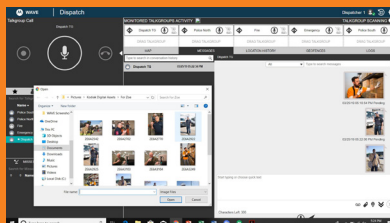
FUNZIONI PRINCIPALI



Gestione delle chiamate vocali

È possibile monitorare fino a 20 talkgroup.

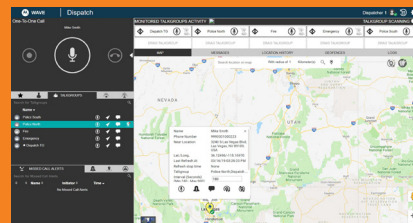
- PTT uno a uno, di gruppo e broadcast
- Presenza (Disponibile, Non disturbare, Offline)
- Scansione dei talkgroup con priorità
- Fallback messaggio vocale
- Registrazione e traffico chiamate
- Esclusione supervisione
- Avvisi



Messaggistica integrata

È possibile scambiare informazioni multimediali.

- Testo
- Foto (GIF, JPEG, PNG)
- Video (MPEG-4)
- File audio (AAC, MP3)
- Documenti (PDF)
- Dati posizione



Posizione e mapping

È possibile individuare e visualizzare i membri su una mappa.

- Visualizzazione degli utenti su una mappa
- Viste mappa selezionabili
- In automatico e su richiesta Aggiornamenti della posizione
- Individuazione di un indirizzo o un punto di interesse
- Riproduzione e cronologia delle posizioni
- Comunicazioni in-map
- Geo-fencing

REQUISITI DEL COMPUTER

Hardware	Processore: Intel Core i5 dual-core da 2,1 GHz (minimo) o superiore RAM (consigliata): 8 GB (minimo) Una scheda audio standard con supporto di cuffia e altoparlante
Sistema operativo	Windows 8.1/10 versione Pro o Enterprise a 32 bit Windows 8.1/10 versione Pro o Enterprise a 64 bit
Browser	Internet Explorer 11, Chrome 45 e versioni successive
Connettività dei dati	2 Mbps o superiore
Dispositivi accessori di input	Microfono esterno (jack da 1/8") Headset with PTT (USB) Microfono interno (supportato dall'hardware di sistema)
Dispositivi accessori di output	Altoparlanti esterni (USB, jack da 1/8") Cuffia con PTT (USB) Altoparlanti interni (supportati dall'hardware di sistema)

SISTEMI E CAPACITÀ

Sistemi WAVE PTX	WAVE PTX
Capacità talkgroup	130
Capacità contatto	300
Messaggi di testo	Un massimo di 2000 caratteri
Messaggi con immagini	GIF, JPEG, PNG/15 MB
Videomessaggi	MPEG-4/15 MB
Messaggi audio	AAC, MP3/15 MB
Allegati a documenti	Adobe PDF

La disponibilità è soggetta alle leggi e alle normative dei singoli paesi. Tutte le specifiche illustrate sono tipiche, salvo altrimenti specificato, e sono soggette a modifiche senza preavviso.

MOTOROLA, MOTO, MOTOROLA SOLUTIONS e il logo della M stilizzata sono marchi o marchi registrati di Motorola Trademark Holdings, LLC, utilizzati su licenza. Tutti gli altri marchi appartengono ai rispettivi proprietari. © 2020, Motorola Solutions, Inc. Tutti i diritti riservati. (07/19)