



URZĄDZENIE RĘCZNE EVOLVE LTE

GWARANCJA I USŁUGI DODATKOWE



URZĄDZENIE RĘCZNE
EVOLVE LTE ŁĄCZY
INTUICYJNĄ OBSŁUGĘ
UŻYTKOWNIKA I
OTWARTĄ ARCHITEKTURĘ
PLATFORMY Z
SOLIDNOŚCIĄ I
NIEZAWODNOŚCIĄ
OCZEKIWANĄ OD
URZĄDZEŃ ŁĄCZNOŚCI
O KRYTYCZNYM
ZNACZENIU.

Urządzenie ręczne Evolve LTE jest standardowo objęte rozszerzoną gwarancją, która zapewnia 3 lata aktualizacji oprogramowania i wsparcia technicznego oraz 1 rok na naprawę sprzętu (z możliwością przedłużenia o 2 lata). W celu utrzymania urządzenia Evolve LTE i zapewnienia jego funkcjonowania na optymalnym poziomie dostępne są również pakiety dodatkowych usług zapewniające rozszerzony poziom ochrony, w tym przed przypadkowymi uszkodzeniami.



GWARANCJA ROZSZERZONA

Wszystkie urządzenia ręczne Evolve LTE są standardowo objęte rozszerzoną gwarancją. Rozszerzona gwarancja obejmuje wszystkie następujące elementy:

NAPRAWA SPRZĘTU (1 ROK)

Firma Motorola Solutions będzie wykonywać naprawy wszelkich usterek spowodowanych przez wadę produkcyjną przez okres jednego roku od daty zakupu¹. Naprawy przeprowadzają przeszkoleni technicy zgodnie z najwyższymi standardami jakości w naszym scentralizowanym centrum serwisowym.

AKTUALIZACJE OPROGRAMOWANIA

Firma Motorola Solutions ciągle pracuje nad innowacjami i dodaje nowe funkcje poprzez kolejne edycje oprogramowania. Dostęp do najnowszych wersji oprogramowania sprzętowego urządzenia pozwala korzystać z tych aktualizacji i usprawnień. Gwarancja rozszerzona zapewnia dostęp do najnowszych wersji oprogramowania sprzętowego przez okres 3 lat.

WSPARCIE TECHNICZNE

Nasi inżynierowie są dostępni od poniedziałku do piątku (8:00 – 17:00 CET), aby zapewnić Ci potrzebne wsparcie. Nasi specjaliści skutecznie rozwiązują problemy.

PORTAL MYVIEW

Portal MyView firmy Motorola Solutions zapewnia wgląd w Twoją firmę i operacje o znaczeniu krytycznym, zapewniając wiedzę umożliwiającą podejmowanie decyzji opartych na danych, które zmniejszają ryzyko przestoju i zwiększają wydajność sieci. Portal MyView zapewnia cenne informacje o systemie i usługach zawsze wtedy, gdy są potrzebne.

¹ Okresy gwarancji / serwisu liczone są od daty zakupu urządzenia od firmy Motorola Solutions.



OPCJONALNE USŁUGI POMOCY TECHNICZNEJ

PRZEDŁUŻENIE NAPRAWY SPRZĘTU

Opcjonalne przedłużenie możliwości naprawy sprzętu o 2 lata, zapewniając w sumie 3 lata ochrony. Wszelkie awarie spowodowane problemami produkcyjnymi będą naprawiane zgodnie z najwyższymi standardami jakości przez naszych wyszkolonych techników.

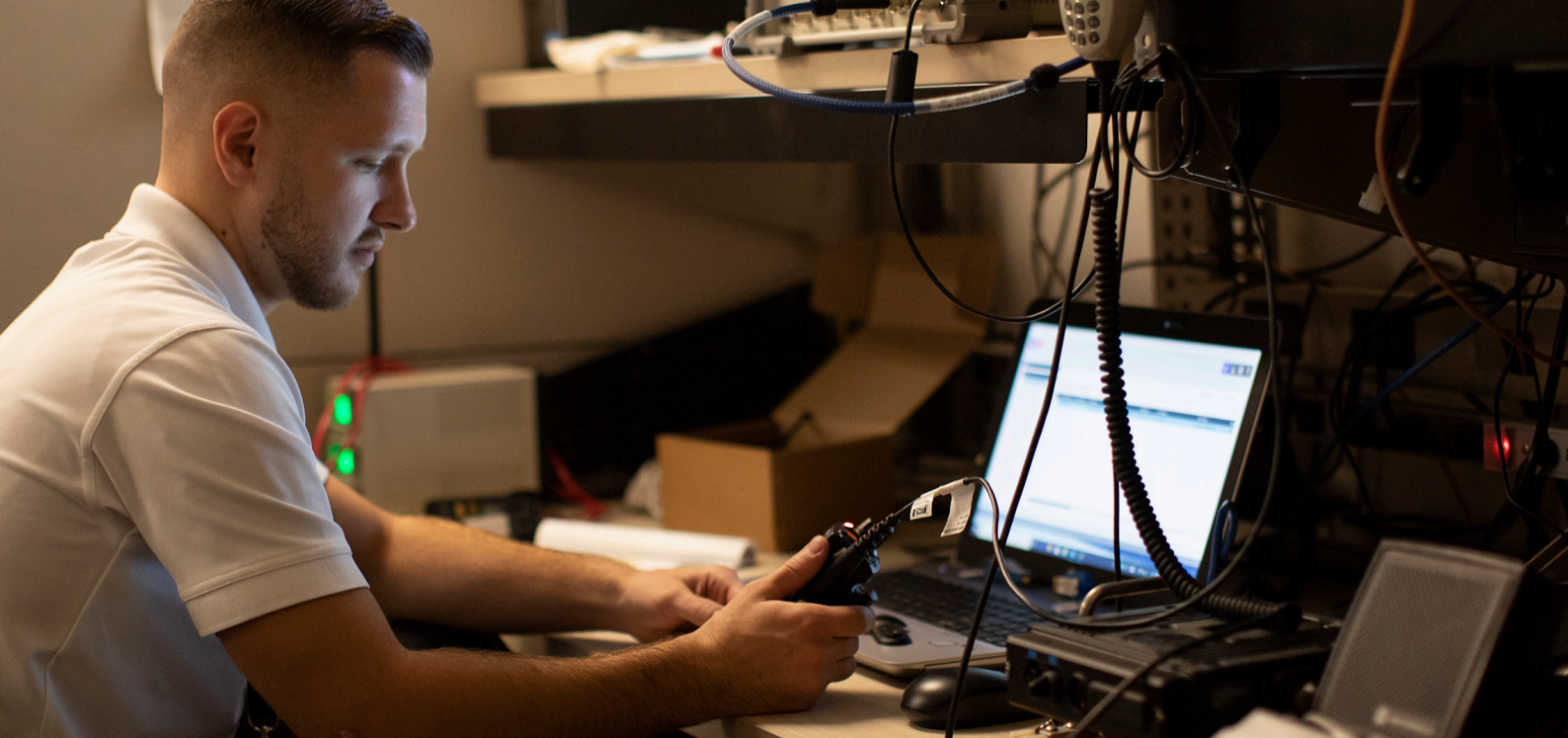
OCHRONA PRZED PRZYPADKOWYMI USZKODZENIAMI

Dzięki ochronie przed przypadkowymi uszkodzeniami masz pewność, że Twoje urządzenie zostanie bezproblemowo naprawione lub wymienione. Wszystkie urządzenia są przywracane do stanu fabrycznego, aktualizowane do obsługiwanego oprogramowania sprzętowego i wysyłane z powrotem do klienta.

Oto kilka przykładów pozycji objętych ochroną przed przypadkowymi uszkodzeniami:

- Naprawy elektryczne w przypadku przypadkowych uszkodzeń zewnętrznych lub wewnętrznych.
- Wymiana przypadkowo pękniętych lub złamanych obudów, wyświetlaczy lub brakujących przycisków.





USŁUGI POMOCY TECHNICZNEJ EVOLVE



	3-LETNIA GWARANCJA ROZSZERZONA (STANDARDOWA)	3-LETNIA GWARANCJA ROZSZERZONA Z NAPRAWĄ SPRZĘTU (OPCJONALNE PODWYŻSZENIE)	3-LETNIA GWARANCJA ROZSZERZONA Z NAPRAWĄ SPRZĘTU I OCHRONĄ PRZED PRZYPADKOWYMI USZKODZENIAMI (OPCJONALNE PODWYŻSZENIE)
Wsparcie oprogramowania (Eliminacja błędów i aktualizacje)	✓	✓	✓
Wsparcie techniczne	✓	✓	✓
MyView	✓	✓	✓
Roczna standardowa naprawa sprzętu	✓	✓	✓
Dodatkowe dwa lata standardowej naprawy sprzętu	-	✓	✓
Przypadkowe uszkodzenia	-	-	✓

Dostępność zależy od przepisów i regulacji krajowych. Wszystkie przedstawione dane techniczne są typowe, chyba że wskazano inaczej. Mogą one ulec zmianie bez uprzedzenia.

MOTOROLA, MOTO, MOTOROLA SOLUTIONS oraz stylizowane logo M są znakami towarowymi lub zastrzeżonymi znakami towarowymi firmy Motorola Trademark Holdings, LLC i są używane w ramach licencji. Wszystkie pozostałe znaki towarowe są własnością ich właścicieli. ©2021 Motorola Solutions, Inc. Wszelkie prawa zastrzeżone. (04/21)



MOTOROLA SOLUTIONS