



WAVE™ DISPATCH

SCENTRALIZOWANA ŁĄCZNOŚĆ W DOWOLNYM MIEJSCU

Uprość codzienną pracę dzięki aplikacji WAVE Dispatch. Zaloguj się z dowolnego połączenia internetowego i uzyskaj dostęp do wszystkich narzędzi łączności potrzebnych do zarządzania zasobami i koordynowania efektywnego działania. Bez względu na lokalizację, dzięki aplikacji WAVE Dispatch wystarczy jedno kliknięcie.

KONFIGURACJA Z DOWOLNEGO MIEJSCA

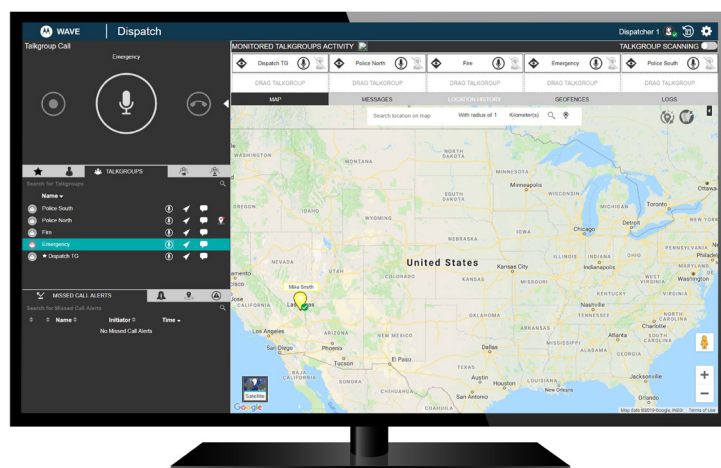
Aplikacja WAVE Dispatch zarządzana jest on-line za pomocą przeglądarki internetowej, uwalniając Cię od konieczności prowadzenia konserwacji i ręcznych aktualizacji oprogramowania. Bezpiecznie zaloguj się do aplikacji WAVE Dispatch z dowolnego miejsca za pomocą połączenia internetowego i standardowej przeglądarki internetowej.

NATYCHMIASTOWA ŁĄCZNOŚĆ

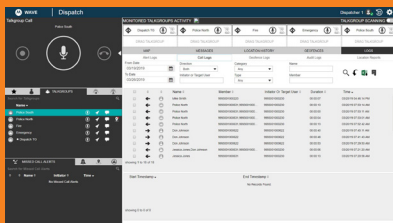
Bądź w kontakcie ze swoimi zespołami i personelem w terenie, gdziekolwiek się znajduj dzięki łączności PTT („Naciśnij i mów”). Monitoruj ruch w systemie łączności i błyskawicznie komunikuj się z grupami i pojedynczymi osobami za naciśnięciem jednego przycisku.

UDOSTĘPNIJ SZCZEGÓŁWE INFORMACJE

Kiedy ważne są szczegóły, upewnij się, że Twój zespół ma wszystkie potrzebne informacje. Dzięki zintegrowanemu systemowi przesyłania wiadomości można wysyłać tekst, zdjęcia, filmy i pliki do grup i osób w dobrze znanym formacie wiadomości grupowanych w wątki. Zobacz lokalizację swojego zespołu, wyszukaj adres lub szczególne punkty oraz popraw koordynację i planowanie.



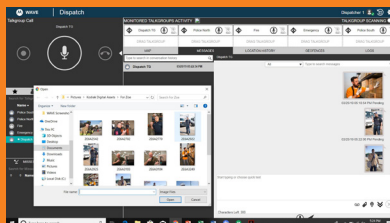
NAJWAŻNIEJSZE FUNKCJE



Głosowe funkcje dyspozytorskie

Monitorowanie do 20 grup rozmównych.

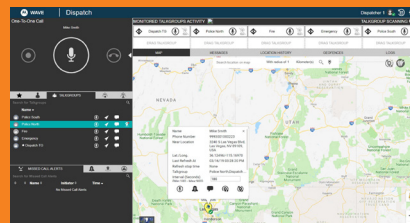
- Indywidualne, grupowe i rozgłoszeniowe wywołania PTT
- Dostępność („Dostępny”, „Nie przeszkadzać”, „Offline”)
- Skanowanie grup rozmównych z priorytetem
- Wiadomości głosowe do niedostępnych użytkowników
- Rejestrowanie i nagrywanie połączeń
- Przerwanie trwającej rozmowy
- Alerty



Zintegrowane przesyłanie i obsługa wiadomości

Wymiana informacji multimedialnych.

- Tekst
- Zdjęcia (GIF, JPEG, PNG)
- Filmy (MPEG-4)
- Pliki audio (AAC, MP3)
- Dokumenty (PDF)
- Dane lokalizacyjne



Lokalizacja i mapy

Znajdowanie i wyświetlanie członków zespołu na mapie.

- Wyświetlanie użytkowników na mapie
- Możliwość wyboru widoków map
- Automatyczne aktualizacje lokalizacji i aktualizacje na żądanie
- Znajdywanie adresu lub punktu szczególnego
- Historia lokalizacji i odtwarzanie
- Komunikacja na mapie
- Wirtualne strefy geograficzne (geofencing)

WYMAGANIA DOTYCZĄCE KOMPUTERA

Sprzęt	Procesor: dwurdzeniowy, 2,1 GHz (minimum), Intel Core i5 lub lepszy Pamięć RAM (zalecana): 8 GB (minimalna) Standardowa karta dźwiękowa z obsługą zestawu słuchawkowego i głośników
System operacyjny	Windows 8.1/10 Pro lub Enterprise wersja 32-bitowa Windows 8.1/10 Pro lub Enterprise wersja 64-bitowa
Przeglądarka	Internet Explorer 11, Chrome 45 i nowsze
Szybkość transmisji danych	2 Mb/s lub więcej
Akcesoria wejściowe	Mikrofon zewnętrzny (gniazdo 1/8 cala) Zestaw słuchawkowy z przyciskiem PTT (USB) Wbudowany mikrofon (obsługiwany przez sprzęt systemowy)
Urządzenia wyjściowe	Głośniki zewnętrzne (USB, gniazdo 1/8 cala) Zestaw słuchawkowy z przyciskiem PTT (USB) Wbudowany mikrofon (obsługiwany przez sprzęt systemowy)

SYSTEMY I POJEMNOŚCI

Systemy WAVE	WAVE
Liczba grup rozmównych	130
Liczba kontaktów	300
Wiadomości tekstowe	Do 2000 znaków
Przesyłanie obrazów	GIF, JPEG, PNG / 15MB
Wiadomości wideo	MPEG-4 / 15MB
Wiadomości audio	AAC, MP3 / 15MB
Załączniki (typy dokumentów)	Pliki Adobe PDF

Dostępność zależy od przepisów i regulacji krajowych. Wszystkie przedstawione dane techniczne są typowe, chyba że wskazano inaczej. Mogą one ulec zmianie bez uprzedzenia.

Nazwy MOTOROLA, MOTO, MOTOROLA SOLUTIONS oraz stylizowane logo M stanowią znaki towarowe lub zarejestrowane znaki towarowe firmy Motorola Trademark Holdings, LLC i są wykorzystywane na licencji. Wszystkie pozostałe znaki towarowe są własnością ich właścicieli. © 2019 Motorola Solutions, Inc. Wszelkie prawa zastrzeżone. (07/19)